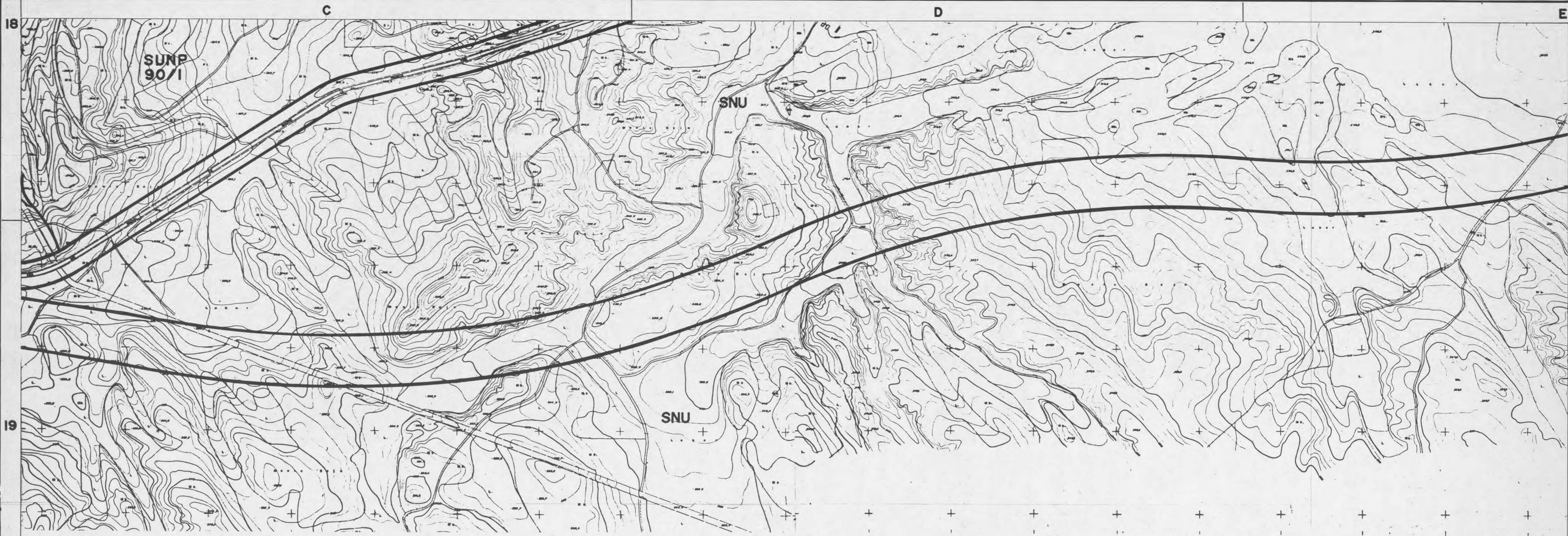


ESCALA GRÁFICA



AYUNTAMIENTO DE ZARAGOZA
GERENCIA DE URBANISMO

SU	SUELO URBANO	SNU	SUELO NO URBANIZABLE
SUP	SUELO URBANIZABLE PROGRAMADO	SNUP	SUELO NO URBANIZABLE PROTECCION REGADIO
SUNP	SUELO URBANIZABLE NO PROGRAMADO	SNUPR	SUELO NO URBANIZABLE PROTECCION RIBERAS
SG	SISTEMA GENERAL	SNUPF	SUELO NO URBANIZABLE PROTECCION FORESTAL
		SNUPM	SUELO NO URBANIZABLE PROTECCION MILITAR

	DELIMITACION ENTRE CLASES DE SUELO
	SUELO ASIGNADO AL S.U.P.
	LIMITE DEL TERMINO MUNICIPAL

SISTEMAS GENERALES

SG. COMUNICACIONES	- INTERURBANAS 1 y 2	CI
- BASICAS URBANAS	- FERROVIARIAS	CF
- INTERCAMBIOS		CI

SG. ESPACIOS LIBRES

- PARQUES	LP
- DEPORTIVOS	LD
- RECREATIVOS	LR

SG. EQUIPAMIENTOS

EQUIPO	- ASISTENCIAL CULTURAL	EA
	- DOCENTE	ED
	- RESERVAS SANITARIO	ER
SERVICIOS	- ADMINISTRACION	SA
	- CEMENTERIOS	SC
	- MERCADOS	SM
	- PROTECCION	SP
	- RESERVAS URBANAS	SR
		SU
INFRAESTRUCTURA	- AGUA	IA
	- ELECTRICIDAD	IE
	- OTRAS	IO



DILIGENCIA: El presente PLAN GENERAL MUNICIPAL fue aprobado definitivamente por la Diputación General de Aragón por Decreto 52/1986, de 16 de mayo de 1986, en virtud del cual se aprobó en este documento las prescripciones establecidas en el Decreto de aprobación. Certifico:

HOJA Nº **36**

CLASIFICACION DEL SUELO

EL SECRETARIO GENERAL.