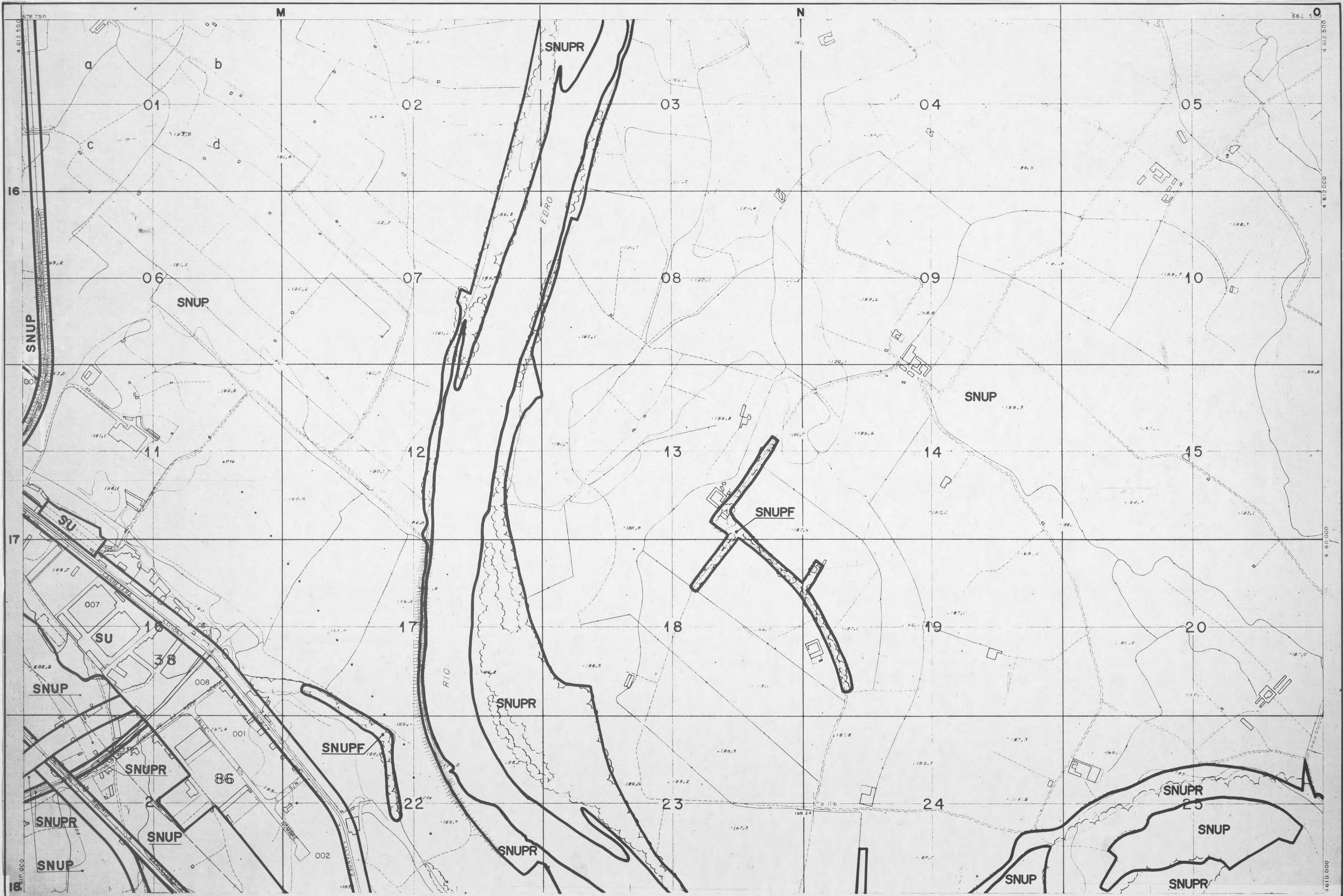


ESCALA GRÁFICA




AYUNTAMIENTO DE ZARAGOZA
GERENCIA DE URBANISMO

SU	SUELO URBANO	SNU	SUELO NO URBANIZABLE
SUP	SUELO URBANIZABLE PROGRAMADO	SNUP	SUELO NO URBANIZABLE PROTECCION REGADIO
SUNP	SUELO URBANIZABLE NO PROGRAMADO	SNUPR	SUELO NO URBANIZABLE PROTECCION RIBERAS
SG	SISTEMA GENERAL	SNUPF	SUELO NO URBANIZABLE PROTECCION FORESTAL
		SNUPM	SUELO NO URBANIZABLE PROTECCION MILITAR

—	DELIMITACION ENTRE CLASES DE SUELO
■	SUELO ASIGNADO AL S.U.P.
---+	LIMITE DEL TERMINO MUNICIPAL

SISTEMAS GENERALES

SG. COMUNICACIONES

- INTERURBANAS 1 y 2
- BASICAS URBANAS
- FERROVIARIAS CF
- INTERCAMBIOS CI

SG. ESPACIOS LIBRES

- PARQUES LP
- DEPORTIVOS LD
- RECREATIVOS LR

SG. EQUIPAMENTOS

EQUIPO

- ASISTENCIAL CULTURAL
- DOCENTE
- RESERVAS SANITARIO
- ADMINISTRACION
- CEMENTERIOS
- MERCADOS
- PROTECCION RESERVAS URBANAS
- AGUA
- ELECTRICIDAD
- OTRAS

SERVICIOS

- EA
- EC
- ED
- ER
- ES
- SA
- SC
- SM
- SP
- SR
- SU
- IA
- IE
- IO

					1
				2	3
				4	5
				6	7
				8	9
				10	11
				12	13
				14	15
				16	17
				18	19
				20	21
				22	23
				24	25
				26	27
				28	29
				30	31
				32	33
				34	35
				36	37
				38	39
				40	41
				42	43



DILIGENCIA: El presente PLAN GENERAL MUNICIPAL fue aprobado por la Diputación General de Aragón por Decreto 52/1986, de 16 de mayo de 1986, en virtud del cual se otorga en este documento las prescripciones establecidas en el Decreto de aprobación. Certificado.

PLAN GENERAL MUNICIPAL DE ORDENACION
 APROBADO DEFINITIVAMENTE EL 16 DE MAYO DE 1986, B.O.E. Nº 122 DE 22 DE MAYO DE 1986
 HOJA Nº **34** EL SECRETARIO GENERAL.
CLASIFICACION DEL SUELO