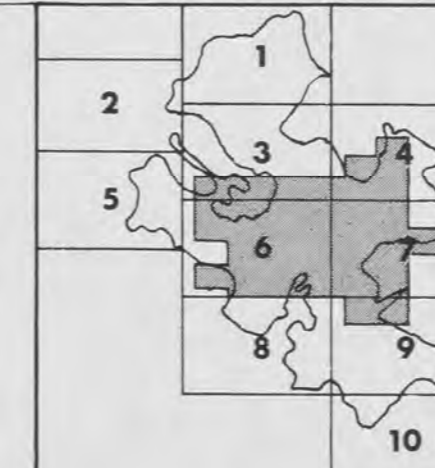
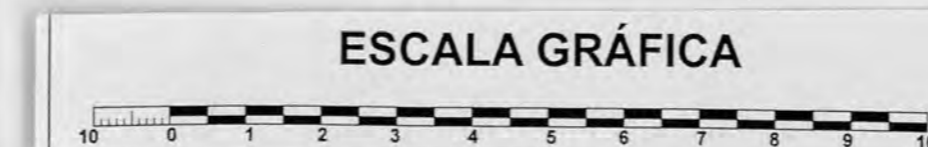


AYUNTAMIENTO DE ZARAGOZA  
GERENCIA DE URBANISMO

**SU** SUELO URBANO  
**SUP** SUELO URBANIZABLE PROGRAMADO  
**SUNP** SUELO URBANIZABLE NO PROGRAMADO  
**SG** SUELO DE SISTEMA GENERAL

**SNU** SUELO NO URBANIZABLE  
**SNUP** SUELO NO URBANIZABLE PROTECCION REGADIO TRADICIONAL  
**SNUPR** SUELO NO URBANIZABLE PROTECCION RIBERAS  
**SNUPF** SUELO NO URBANIZABLE PROTECCION FORESTAL  
**SNUPM** SUELO NO URBANIZABLE PROTECCION MILITAR

+ - - - + LIMITE DEL TERMINO MUNICIPAL  
— DELIMITACION ENTRE CLASES DE SUELO  
TERRITORIO COMPRENDIDO EN LA CARTOGRAFIA ESCALA 1:5.000



DILIGENCIA: El presente PLAN GENERAL MUNICIPAL fue aprobado por la Diputación General de Aragón por Decreto 52/1986 de 16 de mayo de 1986 (BOA 10/5/86) habiéndose cumplimentado en esta documento el artículo 122 del R.D. 1220/1986 de 14 de mayo de 1986.  
**PLAN GENERAL MUNICIPAL DE ORDENACION**  
APROBADO DEFINITIVAMENTE EL 18 DE MAYO DE 1986 (B.O.E. Nº 122 DE 23 DE MAYO DE 1986)  
HOJA Nº **6**  
**CLASIFICACION DEL SUELO Y SISTEMAS GENERALES**  
TERRITORIO NO COMPRENDIDO EN LA CARTOGRAFIA E/1:5000