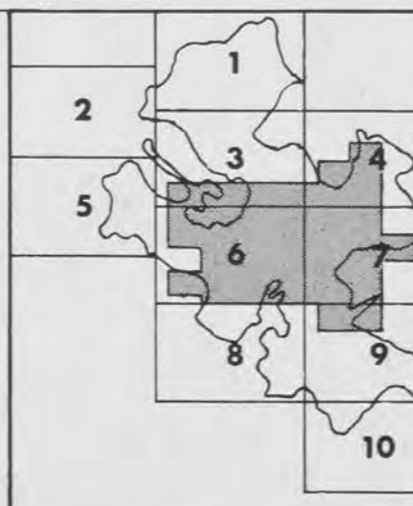
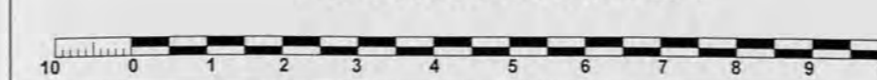


AYUNTAMIENTO DE ZARAGOZA
GERENCIA DE URBANISMO

SU	SUELO URBANO	SNU	SUELO NO URBANIZABLE
SUP	SUELO URBANIZABLE PROGRAMADO	SNUP	SUELO NO URBANIZABLE PROTECCION REGADIO TRADICIONAL
SUNP	SUELO URBANIZABLE NO PROGRAMADO	SNUPR	SUELO NO URBANIZABLE PROTECCION RIBERAS
SG	SUELO DE SISTEMA GENERAL	SNUPF	SUELO NO URBANIZABLE PROTECCION FORESTAL
		SNUPM	SUELO NO URBANIZABLE PROTECCION MILITAR

- + - - - + LIMITE DEL TERMINO MUNICIPAL
- DELIMITACION ENTRE CLASES DE SUELO
- TERRITORIO COMPRENDIDO EN LA CARTOGRAFIA. ESCALA 1:5.000

ESCALA GRÁFICA



ESCALA ORIGINAL
1:25.000
ESCALA GRAFICA
0 250 500 750

DILIGENCIA: El presente PLAN GENERAL MUNICIPAL fue aprobado por la Diputación Provincial de Aragón por Decreto nº 1093 de 10 de mayo de 1986 (B. O. A. de 28 de mayo), habiéndose cumplimentado en el mes de mayo de 1986.
PLAN GENERAL MUNICIPAL DE ORDENACION
APROBADO DEFINITIVAMENTE EL 10 DE MAYO DE 1986 (BOE nº 92 de 22 de mayo de 1986)
HOJA Nº 5
CLASIFICACION DEL SUELO Y SISTEMAS GENERALES
TERRITORIO NO COMPRENDIDO EN LA CARTOGRAFIA E/1:5000