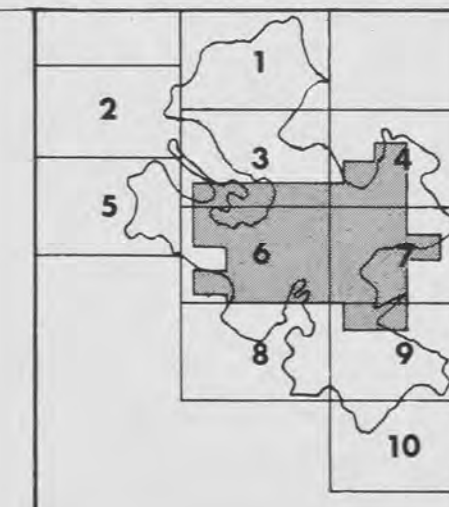
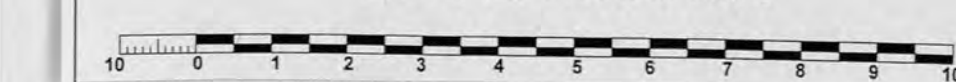


AYUNTAMIENTO DE ZARAGOZA
GERENCIA DE URBANISMO

SU	SUELO URBANO	SNU	SUELO NO URBANIZABLE
SUP	SUELO URBANIZABLE PROGRAMADO	SNUP	SUELO NO URBANIZABLE PROTECCION REGADIO TRADICIONAL
SUNP	SUELO URBANIZABLE NO PROGRAMADO	SNUPR	SUELO NO URBANIZABLE PROTECCION RIBERAS
SG	SUELO DE SISTEMA GENERAL	SNUPF	SUELO NO URBANIZABLE PROTECCION FORESTAL
		SNUPM	SUELO NO URBANIZABLE PROTECCION MILITAR

- + - - - + LIMITE DEL TERMINO MUNICIPAL
- DELIMITACION ENTRE CLASES DE SUELO
- TERRITORIO COMPRENDIDO EN LA CARTOGRAFIA. ESCALA 1:5.000

ESCALA GRÁFICA



DILIGENCIA: El presente PLAN GENERAL MUNICIPAL fue aprobado por la Diputación General de Aragón el 28 de mayo de 1966 (B.O.A. 28 de mayo), habiéndose cumplimentado en su totalidad el Decreto de 12 de mayo de 1966.

PLAN GENERAL MUNICIPAL DE ORDENACION

APROBADO DEFINITIVAMENTE EL 6 DE MAYO DE 1966 (B.O.A. 12 DE MAYO DE 1966)

HOJA Nº **4**

CLASIFICACION DEL SUELO Y SISTEMAS GENERALES

TERRITORIO NO COMPRENDIDO EN LA CARTOGRAFIA E/1:5000