

38  
Superficie común

zona cubierta 23,12  
" descubierta 46,88

Calle de Agustina de Aragón  
Número 10A  
Pisos — Plantas  
Propietario, D. Miguel Ángel

Nº 10A

Está toda comprendida dentro de la zona expropiable.

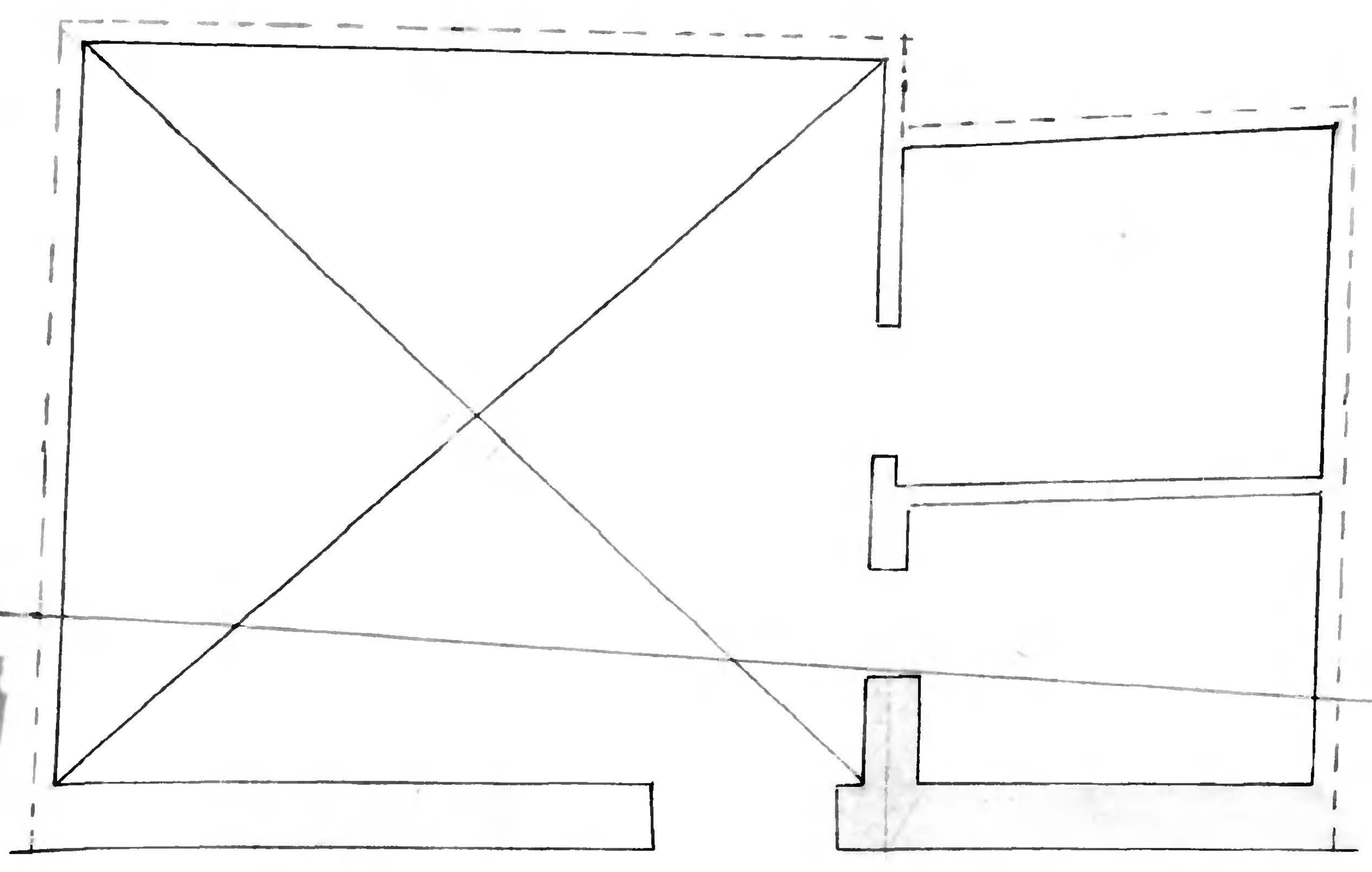
Superficie común

Cubierta 30,60  
Descubierta 63,28  
93,88

Planta baja 2,88  
aguardilla nº 10 1,80

Planta baja

Zona expropiable



Escala 1 m / 100

Agustina de Aragón

