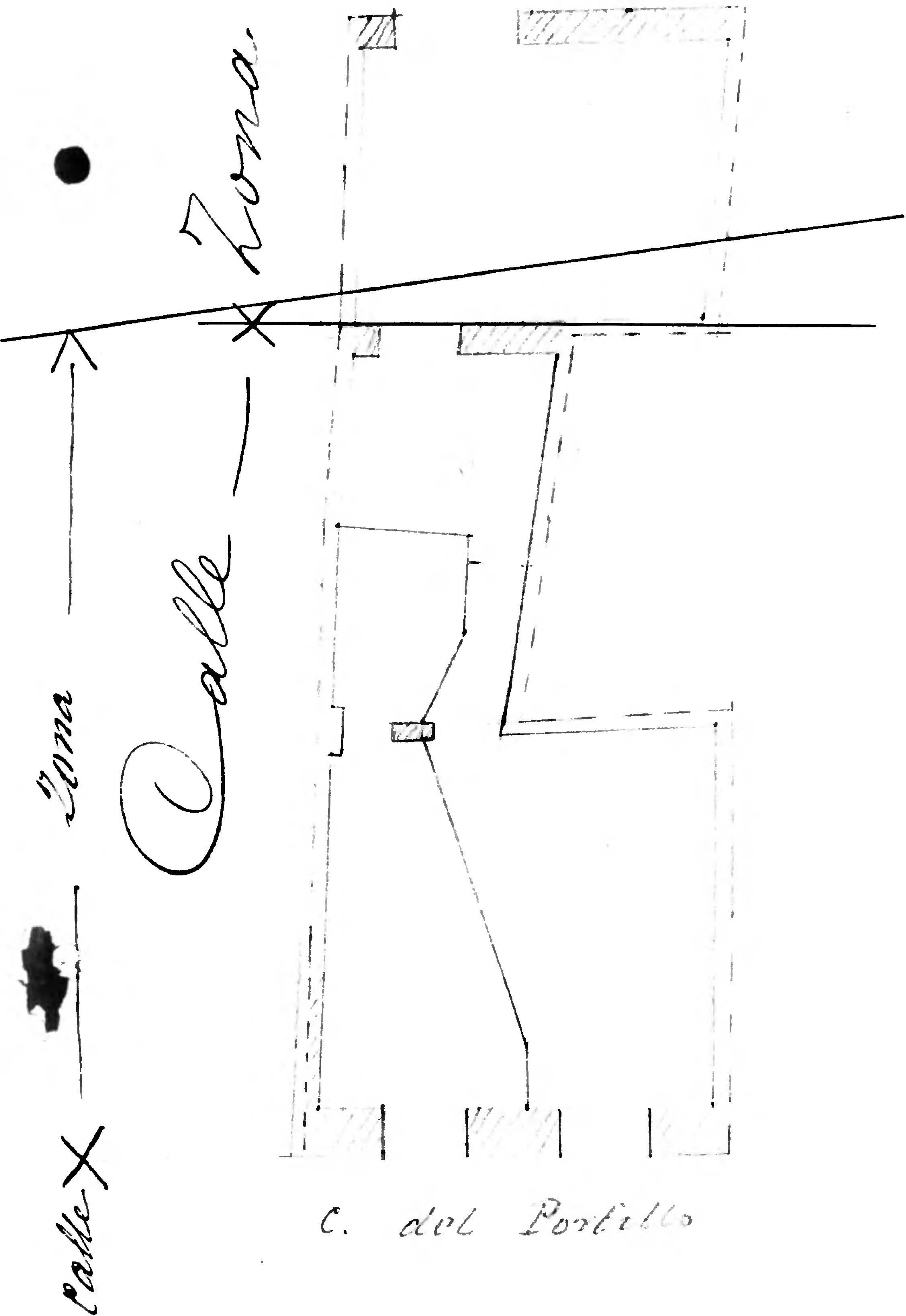


N.º 155

Calle de Portillo
Número 155.
Pisos — Planta
Propiedad, D.

Agustina Aragón 126

Planta baja



Planta baja — 2.25
1º — 2.63
2º — 2.40
aguante 3º — 1.60

Superficie area
Calle — 44.96
Zona — 20.00

Superficie arrend.
Zona arrendada — 48.63