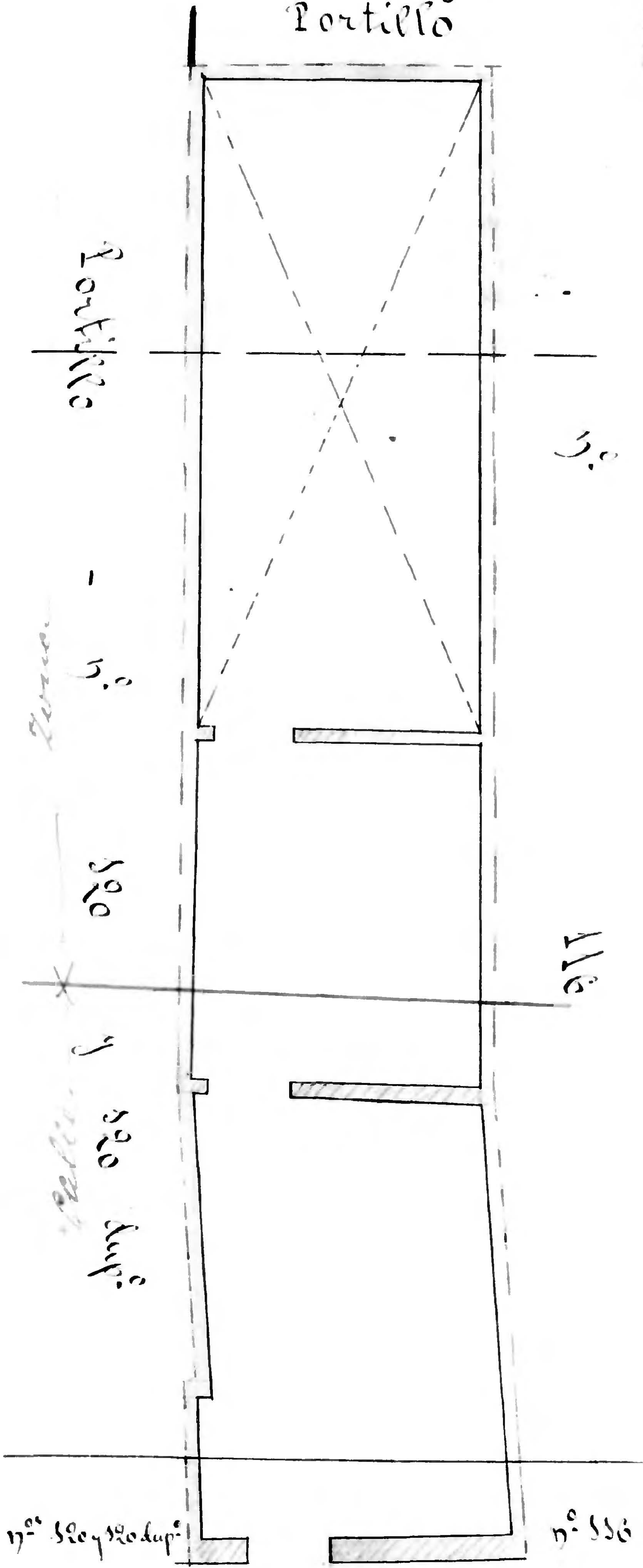


42

Planta baja  
Portillo

Calle del Portillo  
Número 118.  
Pisos — Planta  
Propietario, D.



Planta baja - 2,60  
1° - 2,65  
aguard 2° - 2,10  
bodega enmaderada 3,00

Superficie construida	87,71
Orilla	31,49
Superficie cubierta	15,42
Superficie descubierta	37,94
Bodega enmaderada	19,49
	1
	49,77

Coseculta  $\frac{1}{100}$  m<sup>2</sup>

Superficie construida	
Superficie descubierta	49,00
Superficie descubierta	21,42
Superficie descubierta	16,32

nº 554 y 556

118  
Calle del Portillo