

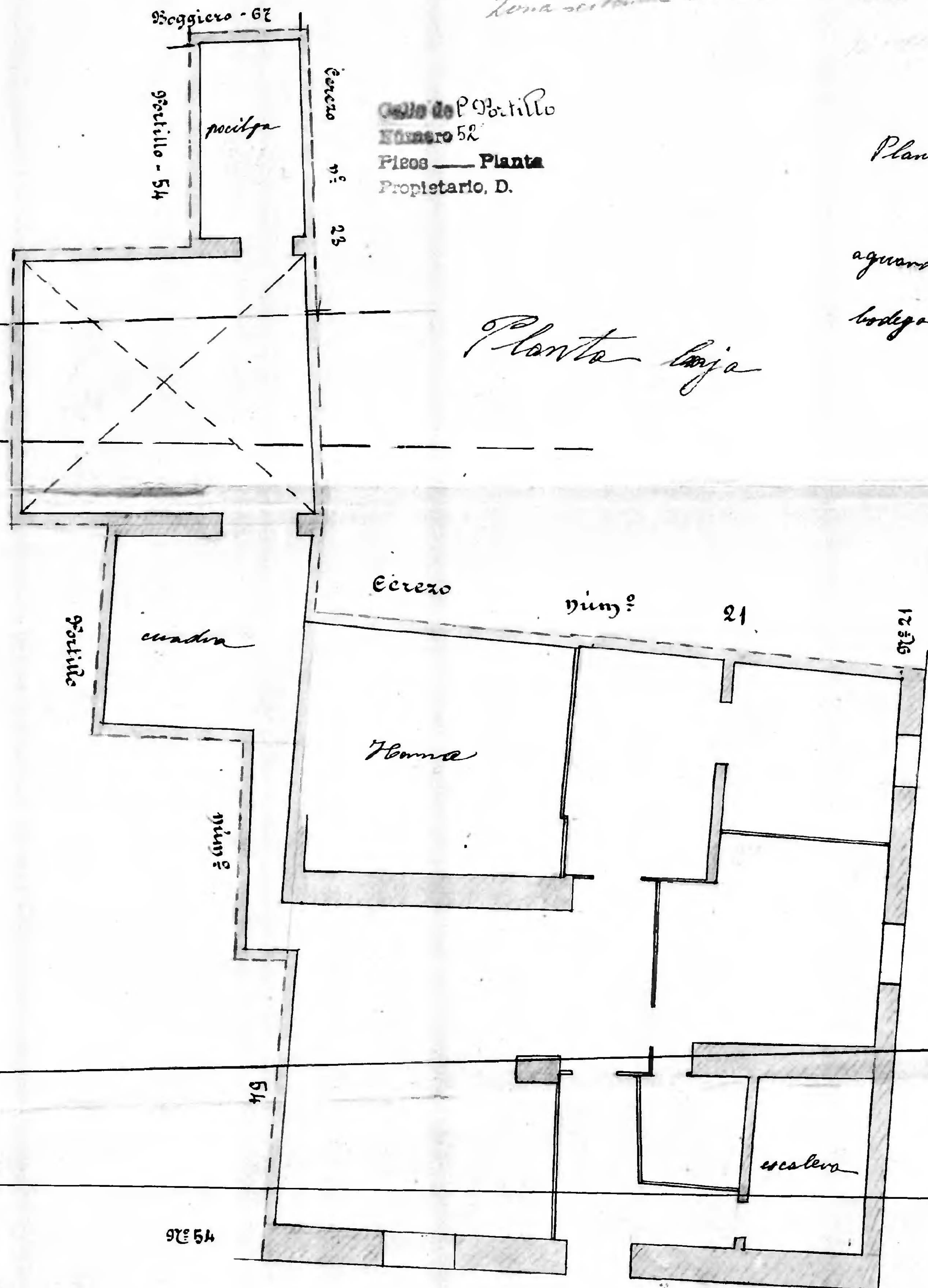
Superficie carmin

calle	53,94
Zona cubierta	128,11
id - descubierta	25,42
id restante	19,86
bodega enmaderada	53,88

Superficie aruel

calle	20,16
Zona apropiada cubierta	161,59
descubierta	10,08
Zona restante descubierta	35,80

Calle X - Zona de expropiación ->



Calle de Portillo
 Número 52
 Pisos — Planta
 Propietario, D.

Planta baja

Planta baja	3,00
pasil	3,14
2º	2,30
aguardio 3º	1,87
bodega enmaderada	2,80

Escala 1/100 m

