

Calle de Agustina de Aragón
 Número 68
 Pisos — Planta
 Propietario, D.

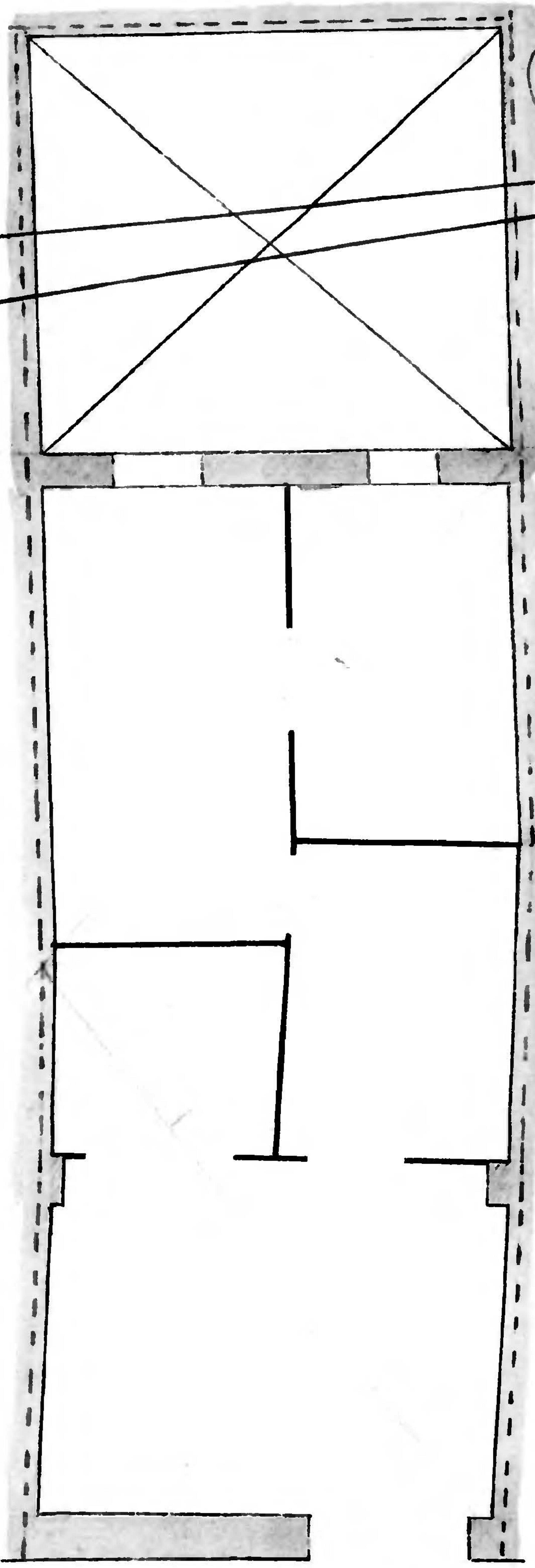
25

Superficie
 Zona cubierta — 56.15
 id descubierta — 10.20
 Calle descubierta — 12.24
 Bodega bóveda — 12.68

N.º 68
 P.º 68

Superficie real
 Zona exprop. cubierta 56.15
 descubierta 9.69
 Calle descubierta 12.78

Piso 1º



Calle

Zona de expropiación

Zona expropiación

Planta baja — 2.55
 1º — 2.10
 2º — 2.48
 aguard.º 3º — 2.28
 Bodega bóveda 2.10

Escala de $\frac{1}{100}$ m.

Agustina de Aragón

