

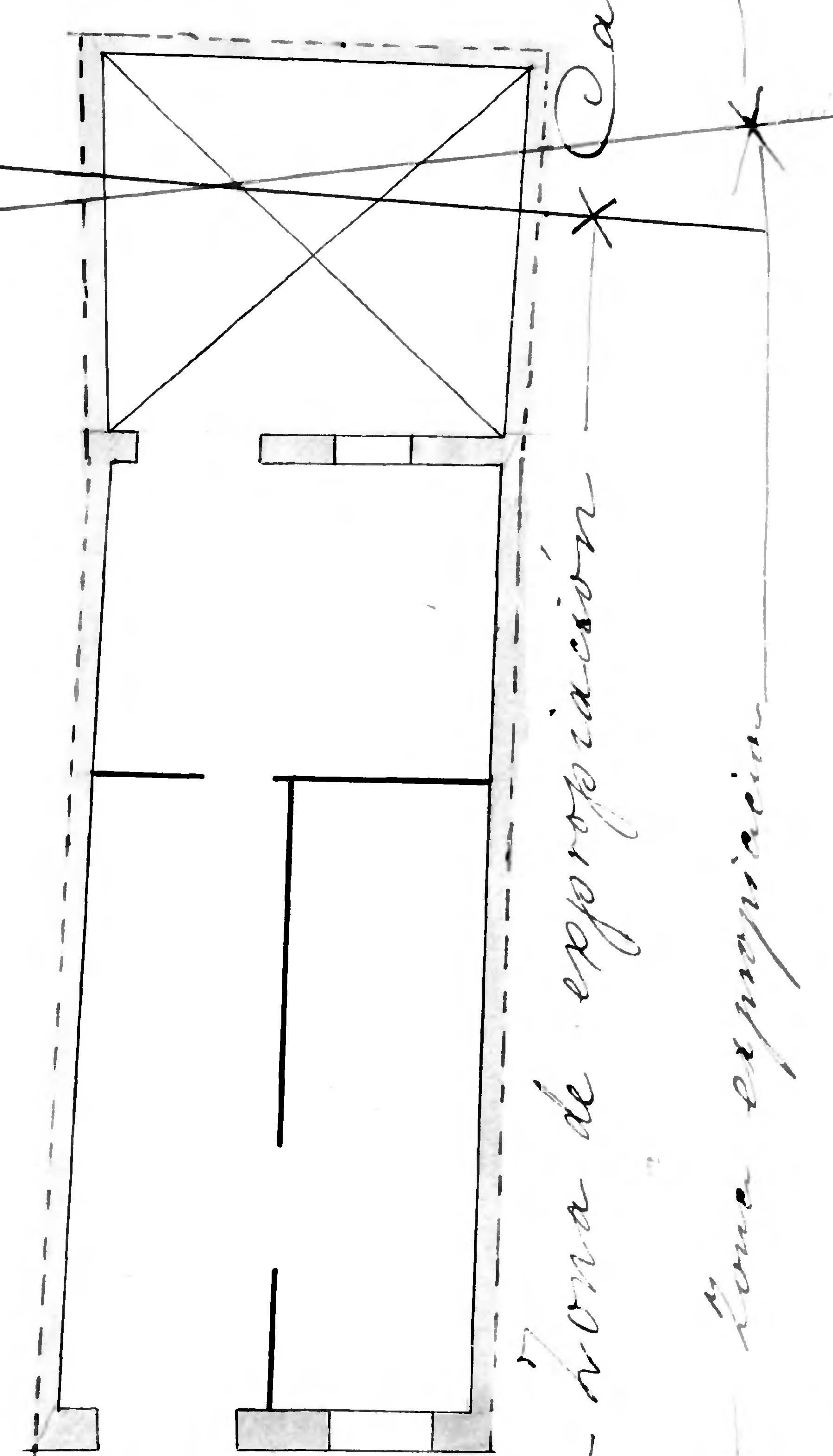
Calle de Agustina de Aragón  
 Número 66  
 Pisos — Planta  
 Propietario, D.

2H  
 Superficie con  
 calle descubierta — 7,80  
 Zona descubierta — 14,64  
 zona cubierta — 53,28  
 bodega bodega — 12,68

Nº 66

Superficie real  
 calle descubierta 8,84  
 Zona cubierta — 53,28  
 descubierta — 13,60

Planta baja



Planta baja — 2,88  
 1º — 2,60  
 2º — 2,45  
 3º — 2,27  
 aguardº 4º — 2,00  
 bodega bodega — 2,20

Escala de  $\frac{1}{100}$  m?

Agustina Aragón

