

~~X~~

18

Calle Cerero
Número 15
Pisos — Planta baja
Propietario, D.

Superficie construida

Zona — 55,36
restante — 20,18

Nº 18

Superficie area

Zona expropiada — 71,17
id restante — 4,32
75,49

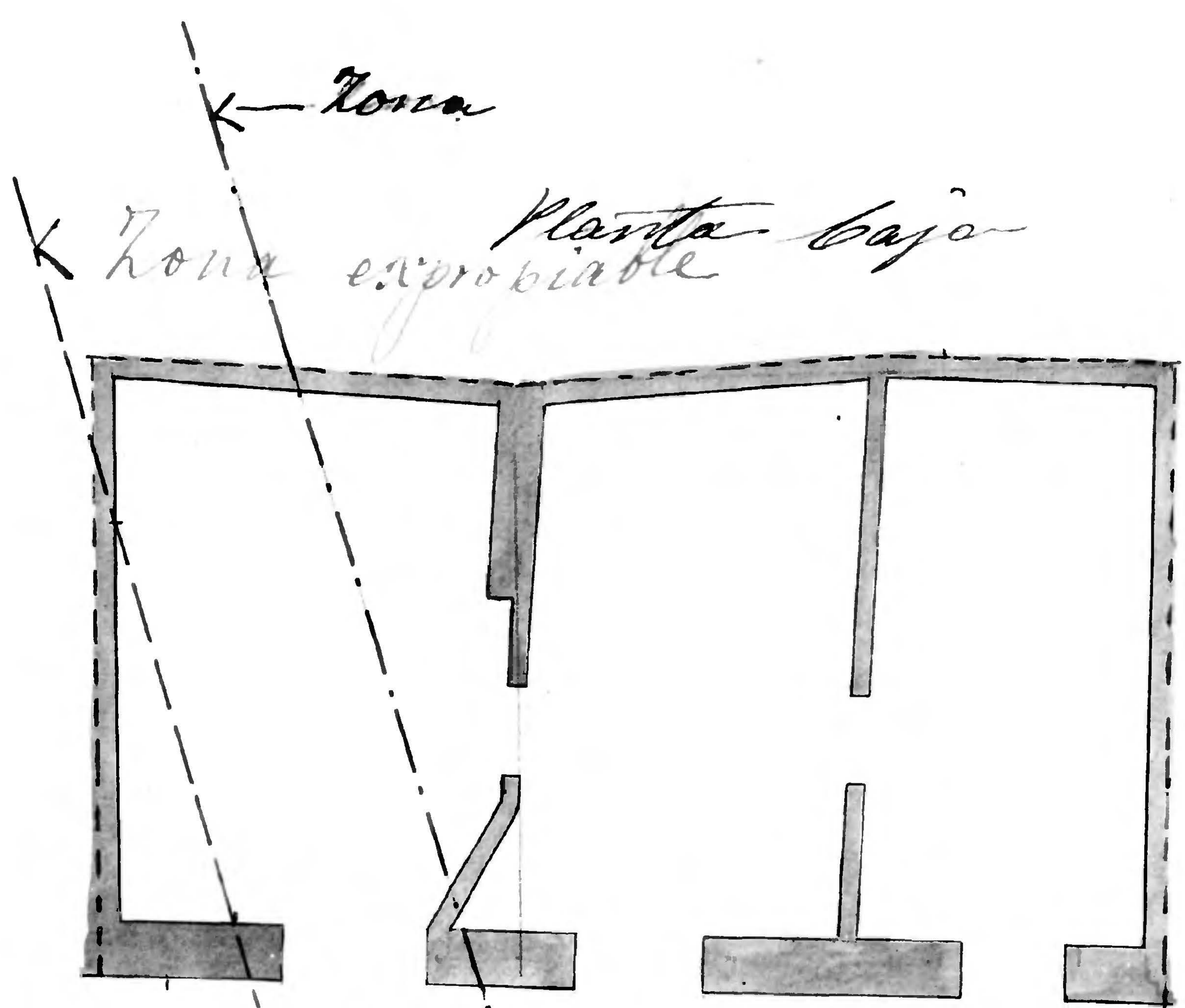
Planta baja 2,85

1º — 2,75

2º — 2,70

aguardando 3º — 2,08

bodega w servicio



Zona

Zona expropiable Planta baja

Calle de Cerero

Presupuesto nº 100