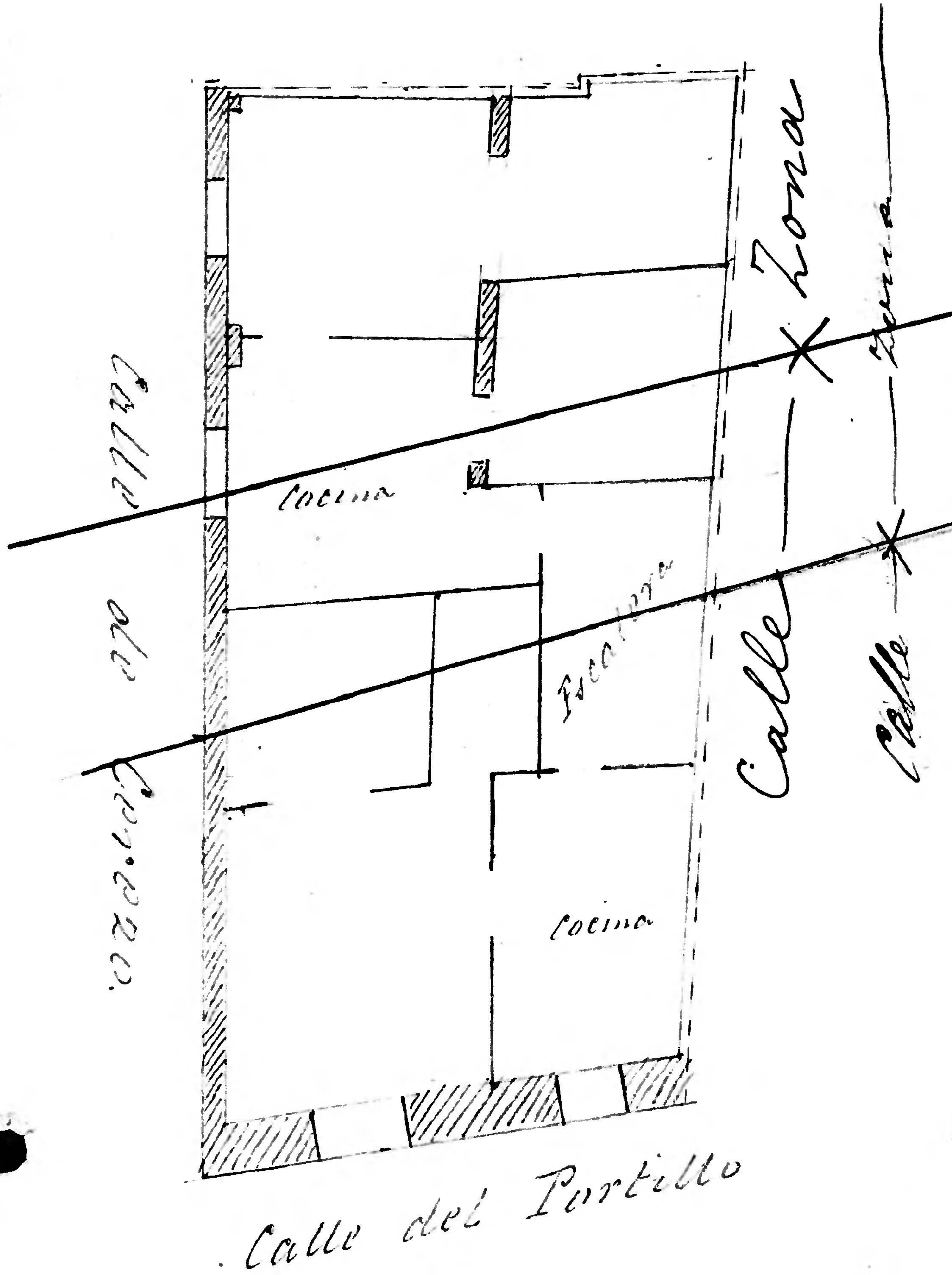
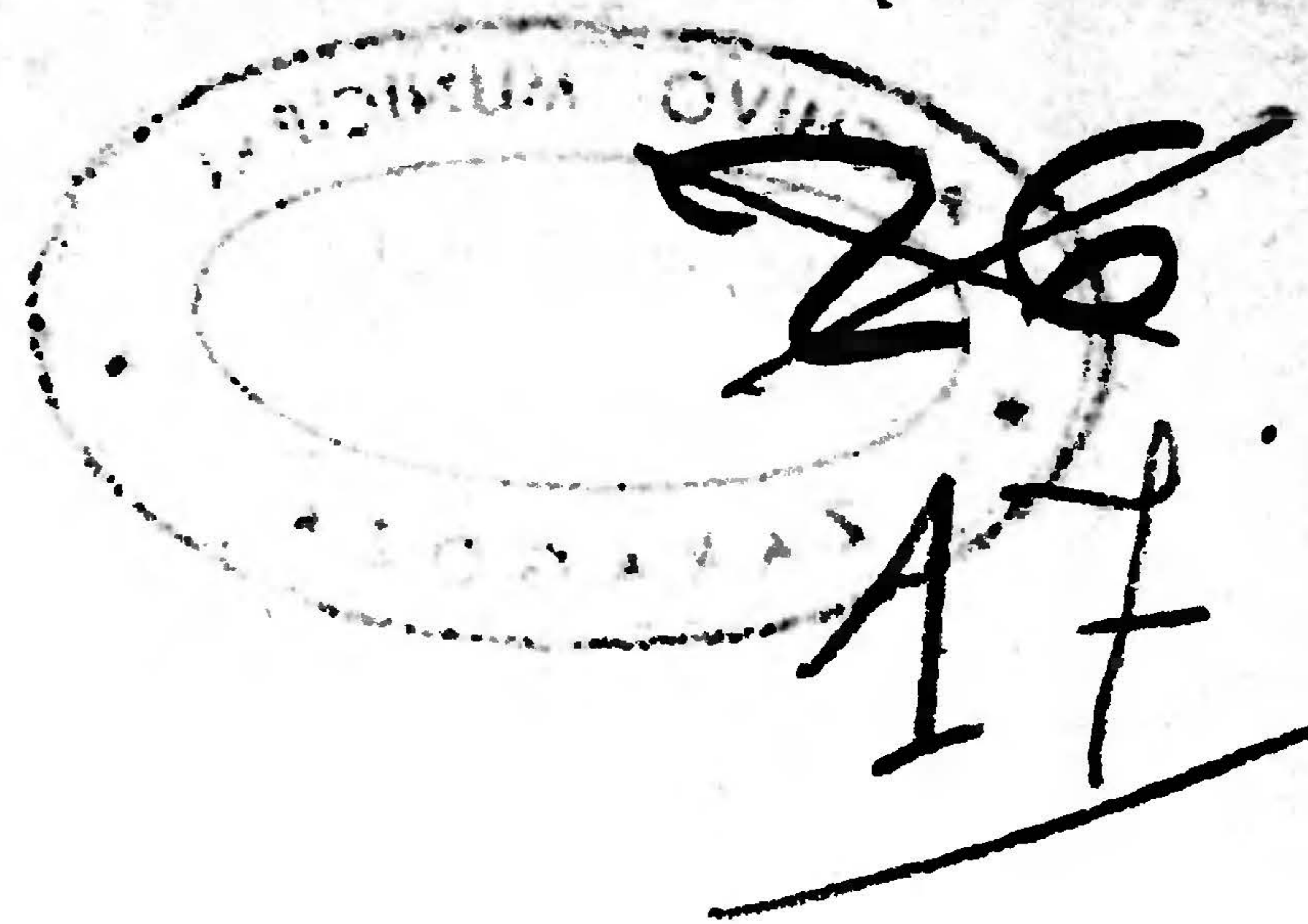


N.º 59



Planta baja - 2.50
1º - 3.45
segundo - 2º - 2.00
bodega enmaderada 3.20.

Calle del Portillo
Número 59
Pisos — Planta
Propietario, D.

Superficies rue
Calle — 54.18
Zona exprop. — 28.38
72.56

Superficie camino
Calle — 36.56
Zona — 46.00
bodega enmaderada — 29.37

