

N.º 65

Calle del Portillo
Número 65
Pisos — Planta
Propietario, D.

~~28~~

14

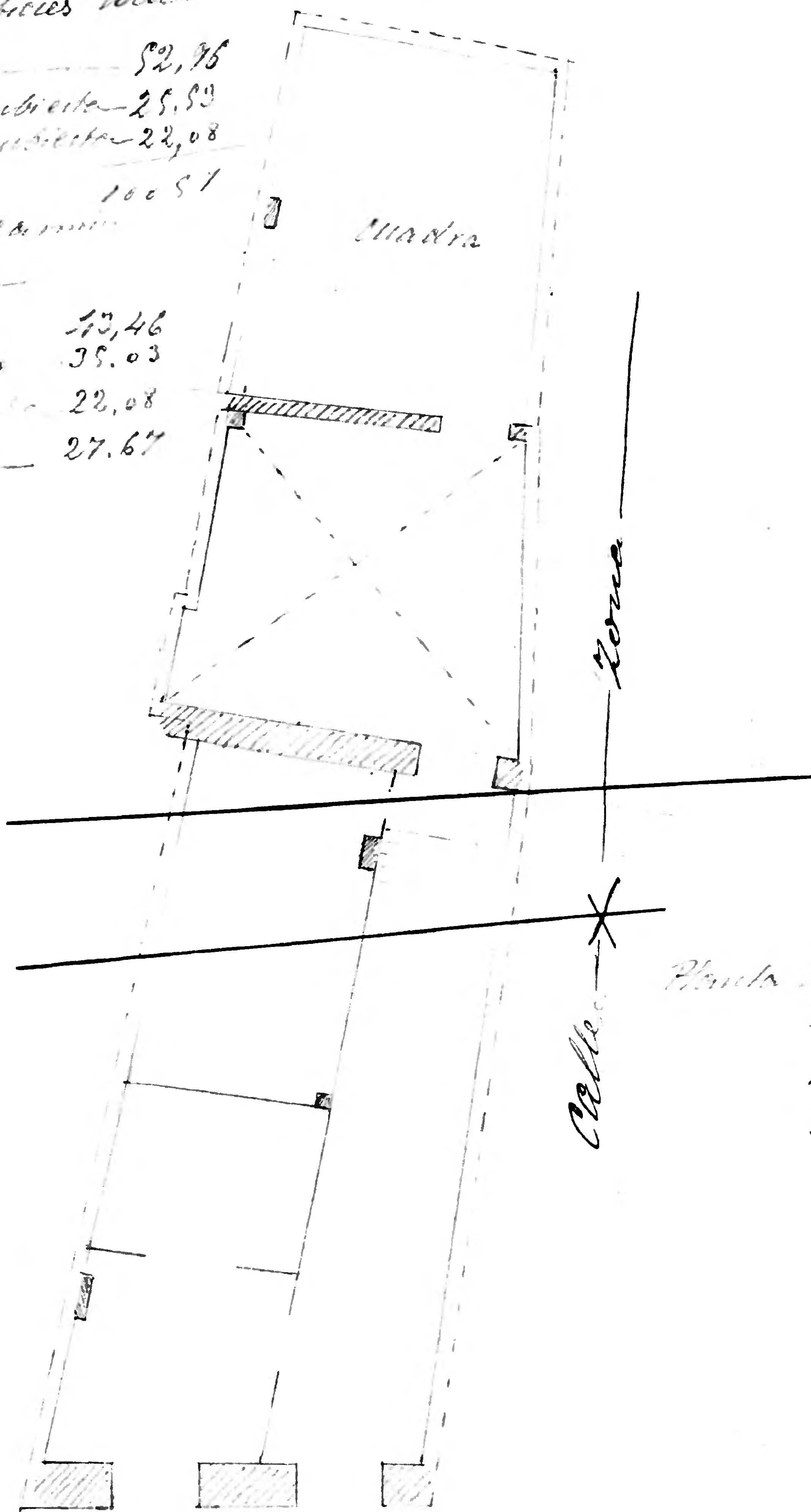
Planta Baja

Superficies Area

calle — 52,95
zona restante cubierta — 25,53
descubierta — 22,08

Superficies camino 100,51

calle — 13,46
zona cubierta — 35,03
zona descubierta — 22,08
bodega empujada — 27,67



Planta Baja	3,06
1º	2,97
2º	2,36
3º	2,35

Calle del Portillo

