



N.º 7

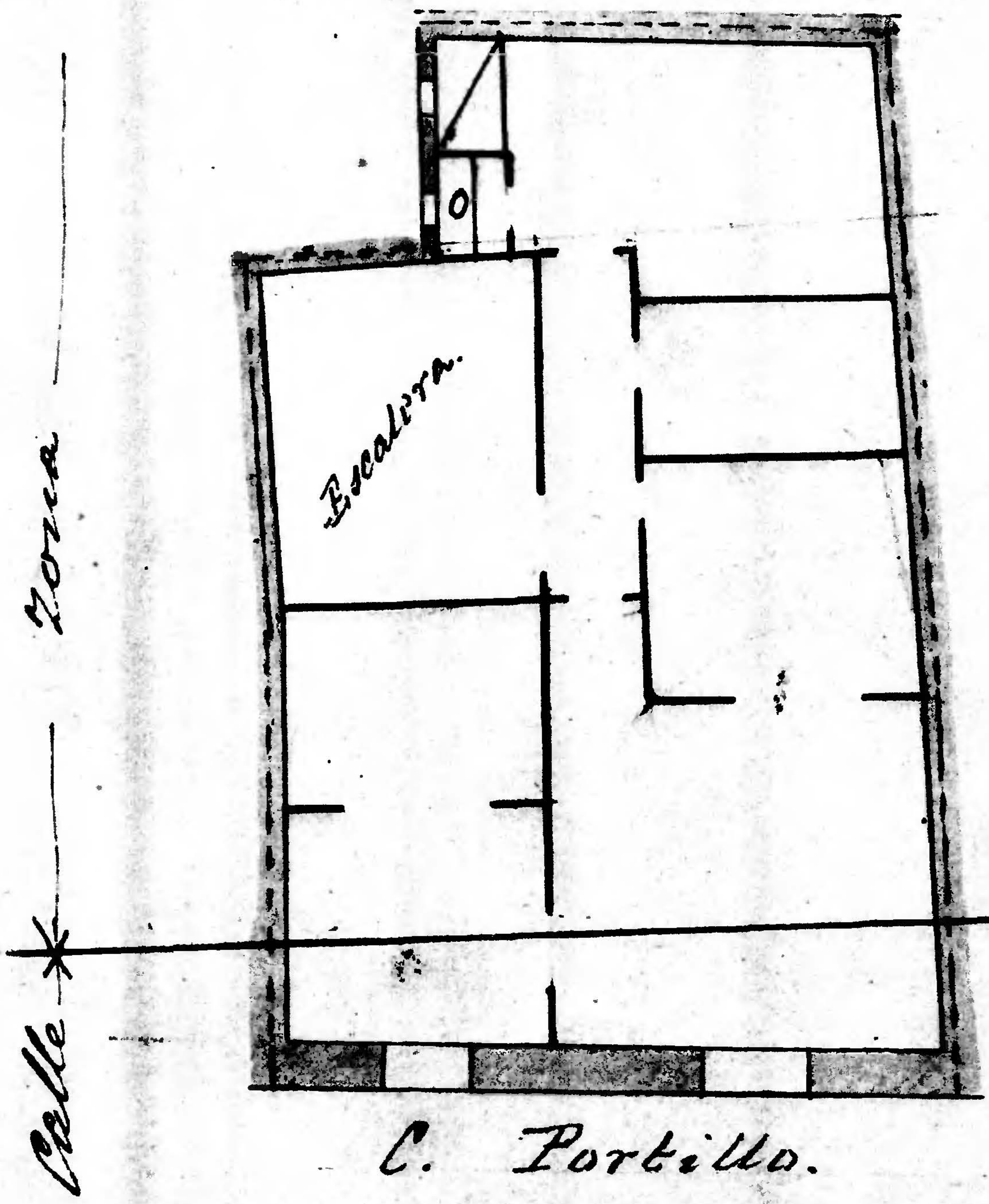
Calle del Portillo
Número 7
Pisos — Planta
Propietario, D.

Planta baja — 2.74
 1º — 2.63
 2º — 2.56
 3º — 2.33
 guardilla — 1.45
 bodega enmaderada — 2.22

=

Ocupada toda la casa por la nueva línea.

(P. Pral)



Superficie area
 cubierta — 50,58

3,38
 90
 26,8

Superficie camino
 Calle — 8,68
 zona — 41,90
 bodega enmaderada — 38,83

$\frac{1}{100}$

