

N.º 9

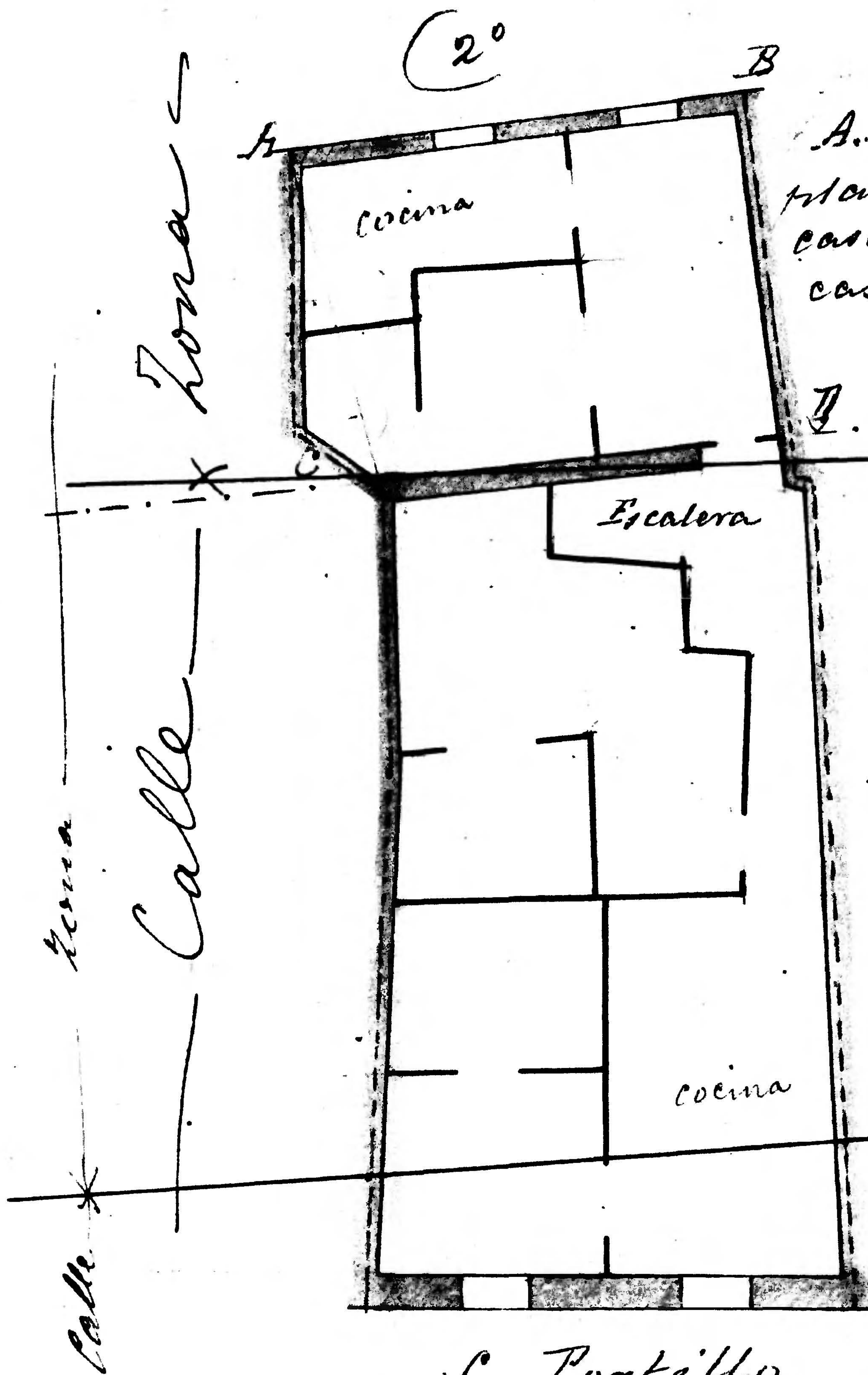
29

Calle del Portillo  
Número 9  
Piso — Planta  
Propietario. B.

Planta baja  
piso

2º — 2.40

bodega enmaderada 1.86



A.B.C.D corresponde en planta baja y piso a la casa n.º 11. y en 2.º a esta casa

Superficies áreas  
Zona calle cubierta — 57.68  
restante en 2.º piso — 24.50

Superficie construida  
calle — 11.10  
zona — 71.08  
bodega enmaderada — 16.65

C. Portillo

