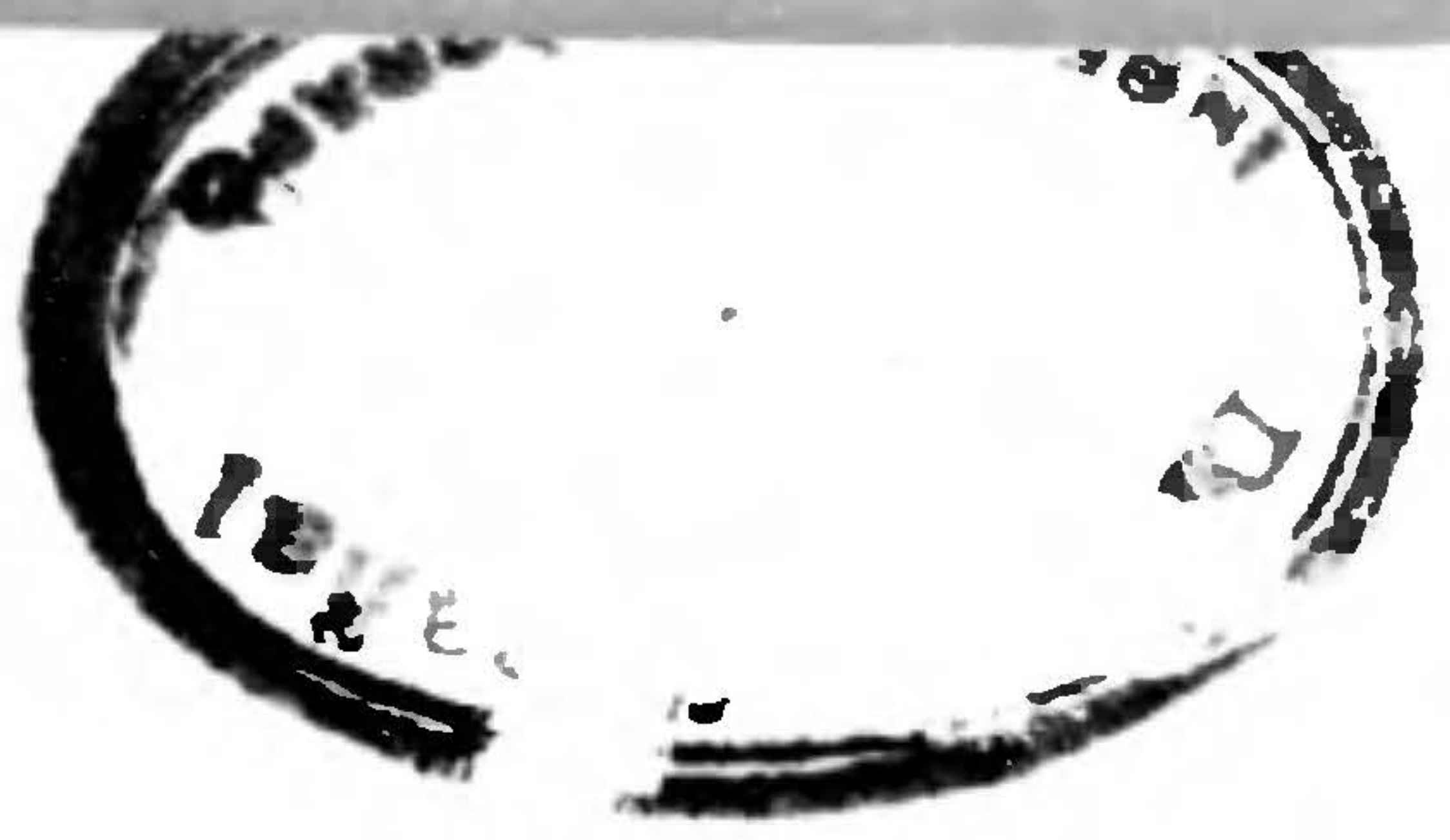
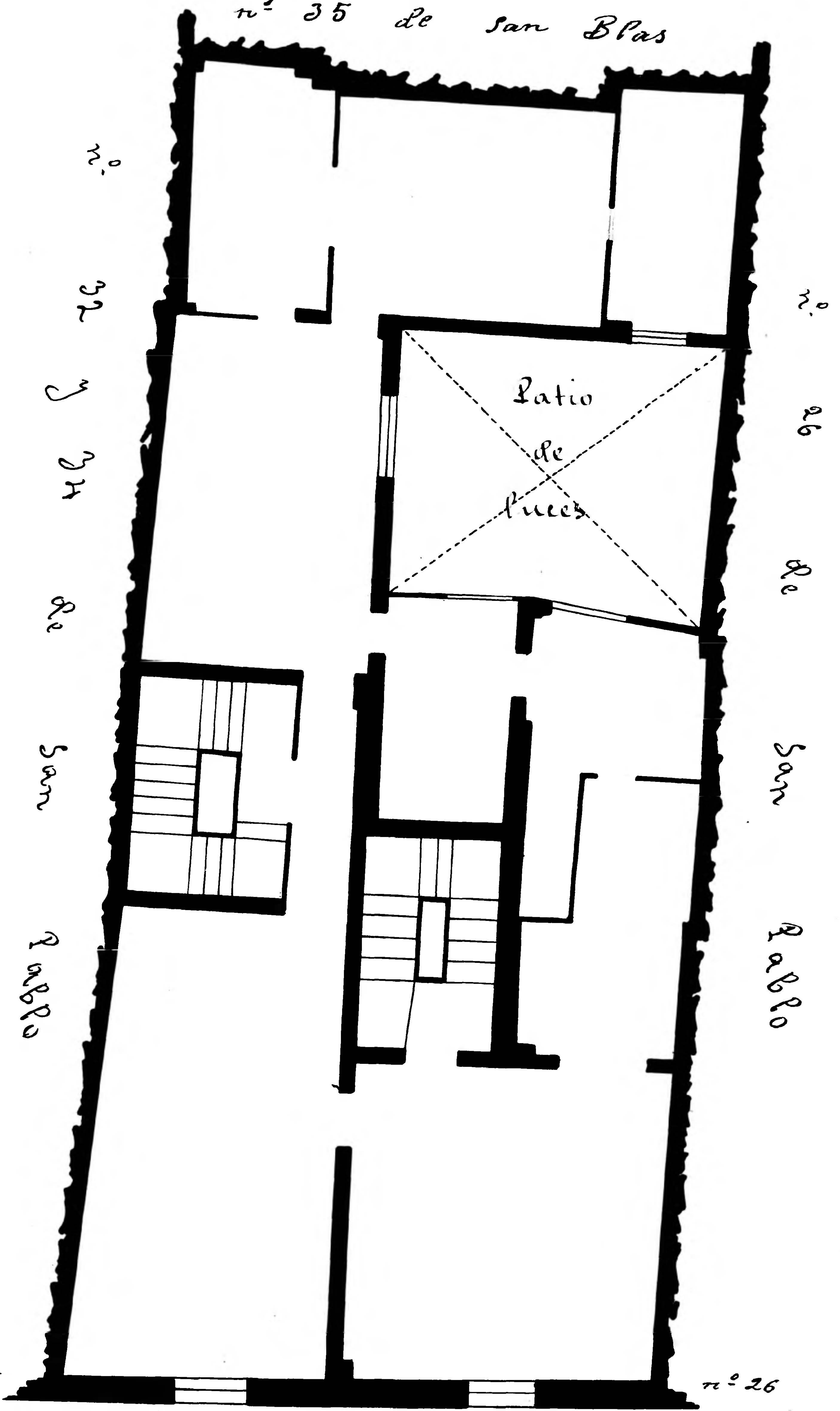


Calle de San Pablo  
Número 28 y 30  
Plano ~~A~~ ~~Plano~~ piso principal  
Propietario, D. Epifanio Guillén



12

nº 35 de San Blas



nº  
32  
y  
34  
de  
San  
Pablo

nº  
26  
de  
San  
Pablo

nº 32 y 34

nº 26

Calle de San Pablo

