

Plano Topográfico de ZARAGOZA.

Grabado en el establecimiento Litográfico de la VIUDA DE CASANOVA.



EDIFICIOS PUBLICOS.

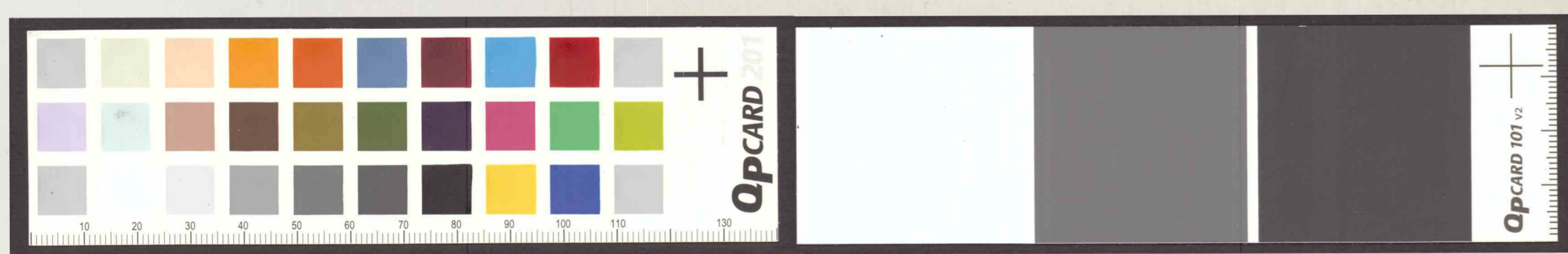
- A - Ayuntamiento
- B - Palacio Arzobispal
- C - Seminario Conciliar
- D - Gobierno de Provincia
- E - Diputacion Provincial
- F - Capitanía General
- G - Audiencia
- H - Casa del Casal
- I - Banco
- J - Academia de Bellas Artes
- K - Sociedad de Amigos del Pais
- L - Universidad
- M - Escuela Normal
- N - Veterinaria
- O - Jardin Botánico
- P - Cam Guadalupe
- Q - Seminario de S. Carlos
- R - Cárcel
- S - Hospital Militar
- T - Museo

IGLESIAS Y CONVENTOS.

- a - Santiago
- b - Sta. Cruz
- c - S. Gil
- d - S. Andrés
- e - S. Juan y S. Pedro
- f - San Pedro Nolasco
- g - S. Nicolás
- h - Sta. Maria Magdalena
- i - S. Miguel
- j - Sta. Efigenia
- k - S. Pablo
- l - S. Felipe y Santiago
- m - Nra. Sra. del Fuerte
- n - S. Cayetano
- o - Escuelas Pias
- p - Sta. Monica
- q - Sta. Catalina
- r - S. Isidro
- s - S. Roque
- t - S. Blas
- u - Sta. Lucia
- v - Sta. Ana
- w - Capuchinas
- x - Anselmo
- y - Rosellón
- z - Nra. Sra. de Alabás

CALLES = NOMBRES MODERNOS

1 - Aben-Alic	3-d	31 - Asique	4 y 5-d	47 - Cinco de Marzo	4-e	70 - Don Teófilo	2-y	88 - Estadina	2-d	106 - Langa	2-e	122 - Pignatelli	4-c y d	145 - Romero	4-f	200 - Santa Catalina	4-f	231 - Torre-nueva	2-d e y f	300 - Cabada	4-f	381 - San Bruno	3-e
2 - Agui	2-c	32 - Bailasar	2-e	48 - Cincos	4-f	71 - Dorner	2-y	89 - Gervasio	4-e	107 - Lario	2-f	123 - Pilar	2-f	146 - Rosa	2-g	201 - Santa Efigenia	2-f	232 - Torre-occa	2-e	301 - Calada	4-f	382 - San Clodio	4-e
3 - Agudores	2-c	33 - Ballo	4-e	49 - Cingulo	4-f	72 - Echeburua	2-y	90 - Gregorio	4-e	108 - Lario	2-f	124 - Pinar	2-f	147 - Riera	2-g	202 - Santa Efigenia	2-f	233 - Trinidad	2-g	302 - Calada	4-f	383 - San Clodio	4-e
4 - Agustina	4-c	34 - Barrio Verde	2-b	50 - Clavo	2-f	73 - Eiza	2-y	91 - Heras	4-e	109 - Luria	3-h	125 - Ponce Equiluz	2-e	148 - Riu	2-g	203 - Santa Inés	2-b	234 - Universidad	4-y f	303 - Calada	4-f	384 - San Felipe	2-e
5 - Agustina Aragon	4-b, c, y d	35 - Barrio Verde	2-b	51 - Clavo	2-f	74 - Eiza	2-y	92 - Heras	4-e	110 - Luria	3-h	126 - Ponce Equiluz	2-e	149 - Riu	2-g	204 - Santa Inés	2-b	235 - Universidad	4-y f	304 - Calada	4-f	385 - San Felipe	2-e
6 - Agustina	4-c	36 - Barrio Verde	2-b	52 - Clavo	2-f	75 - Eiza	2-y	93 - Heras	4-e	111 - Luria	3-h	127 - Ponce Equiluz	2-e	150 - Riu	2-g	205 - Santa Inés	2-b	236 - Universidad	4-y f	305 - Calada	4-f	386 - San Felipe	2-e
7 - Agustina	4-c	37 - Barrio Verde	2-b	53 - Clavo	2-f	76 - Eiza	2-y	94 - Heras	4-e	112 - Luria	3-h	128 - Ponce Equiluz	2-e	151 - Riu	2-g	206 - Santa Inés	2-b	237 - Universidad	4-y f	306 - Calada	4-f	387 - San Felipe	2-e
8 - Alcazar	2-b	38 - Barrio Verde	2-b	54 - Clavo	2-f	77 - Eiza	2-y	95 - Heras	4-e	113 - Luria	3-h	129 - Ponce Equiluz	2-e	152 - Riu	2-g	207 - Santa Inés	2-b	238 - Universidad	4-y f	307 - Calada	4-f	388 - San Felipe	2-e
9 - Alcazar	2-b	39 - Barrio Verde	2-b	55 - Clavo	2-f	78 - Eiza	2-y	96 - Heras	4-e	114 - Luria	3-h	130 - Ponce Equiluz	2-e	153 - Riu	2-g	208 - Santa Inés	2-b	239 - Universidad	4-y f	308 - Calada	4-f	389 - San Felipe	2-e
10 - Alcazar	2-b	40 - Barrio Verde	2-b	56 - Clavo	2-f	79 - Eiza	2-y	97 - Heras	4-e	115 - Luria	3-h	131 - Ponce Equiluz	2-e	154 - Riu	2-g	209 - Santa Inés	2-b	240 - Universidad	4-y f	309 - Calada	4-f	390 - San Felipe	2-e
11 - Alcazar	2-b	41 - Barrio Verde	2-b	57 - Clavo	2-f	80 - Eiza	2-y	98 - Heras	4-e	116 - Luria	3-h	132 - Ponce Equiluz	2-e	155 - Riu	2-g	210 - Santa Inés	2-b	241 - Universidad	4-y f	310 - Calada	4-f	391 - San Felipe	2-e
12 - Alcazar	2-b	42 - Barrio Verde	2-b	58 - Clavo	2-f	81 - Eiza	2-y	99 - Heras	4-e	117 - Luria	3-h	133 - Ponce Equiluz	2-e	156 - Riu	2-g	211 - Santa Inés	2-b	242 - Universidad	4-y f	311 - Calada	4-f	392 - San Felipe	2-e
13 - Alcazar	2-b	43 - Barrio Verde	2-b	59 - Clavo	2-f	82 - Eiza	2-y	100 - Heras	4-e	118 - Luria	3-h	134 - Ponce Equiluz	2-e	157 - Riu	2-g	212 - Santa Inés	2-b	243 - Universidad	4-y f	312 - Calada	4-f	393 - San Felipe	2-e
14 - Alcazar	2-b	44 - Barrio Verde	2-b	60 - Clavo	2-f	83 - Eiza	2-y	101 - Heras	4-e	119 - Luria	3-h	135 - Ponce Equiluz	2-e	158 - Riu	2-g	213 - Santa Inés	2-b	244 - Universidad	4-y f	313 - Calada	4-f	394 - San Felipe	2-e
15 - Alcazar	2-b	45 - Barrio Verde	2-b	61 - Clavo	2-f	84 - Eiza	2-y	102 - Heras	4-e	120 - Luria	3-h	136 - Ponce Equiluz	2-e	159 - Riu	2-g	214 - Santa Inés	2-b	245 - Universidad	4-y f	314 - Calada	4-f	395 - San Felipe	2-e
16 - Alcazar	2-b	46 - Barrio Verde	2-b	62 - Clavo	2-f	85 - Eiza	2-y	103 - Heras	4-e	121 - Luria	3-h	137 - Ponce Equiluz	2-e	160 - Riu	2-g	215 - Santa Inés	2-b	246 - Universidad	4-y f	315 - Calada	4-f	396 - San Felipe	2-e
17 - Alcazar	2-b	47 - Barrio Verde	2-b	63 - Clavo	2-f	86 - Eiza	2-y	104 - Heras	4-e	122 - Luria	3-h	138 - Ponce Equiluz	2-e	161 - Riu	2-g	216 - Santa Inés	2-b	247 - Universidad	4-y f	316 - Calada	4-f	397 - San Felipe	2-e
18 - Alcazar	2-b	48 - Barrio Verde	2-b	64 - Clavo	2-f	87 - Eiza	2-y	105 - Heras	4-e	123 - Luria	3-h	139 - Ponce Equiluz	2-e	162 - Riu	2-g	217 - Santa Inés	2-b	248 - Universidad	4-y f	317 - Calada	4-f	398 - San Felipe	2-e
19 - Alcazar	2-b	49 - Barrio Verde	2-b	65 - Clavo	2-f	88 - Eiza	2-y	106 - Heras	4-e	124 - Luria	3-h	140 - Ponce Equiluz	2-e	163 - Riu	2-g	218 - Santa Inés	2-b	249 - Universidad	4-y f	318 - Calada	4-f	399 - San Felipe	2-e
20 - Alcazar	2-b	50 - Barrio Verde	2-b	66 - Clavo	2-f	89 - Eiza	2-y	107 - Heras	4-e	125 - Luria	3-h	141 - Ponce Equiluz	2-e	164 - Riu	2-g	219 - Santa Inés	2-b	250 - Universidad	4-y f	319 - Calada	4-f	400 - San Felipe	2-e



Antonio Barand