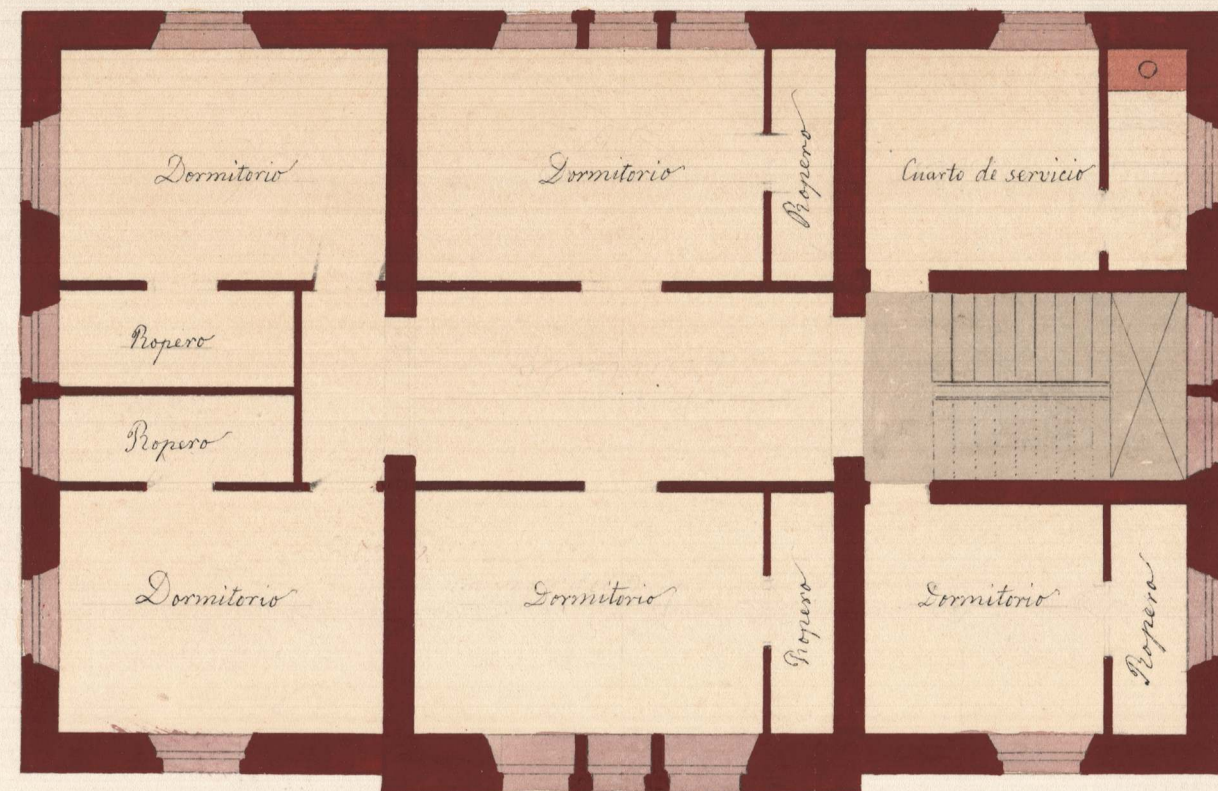
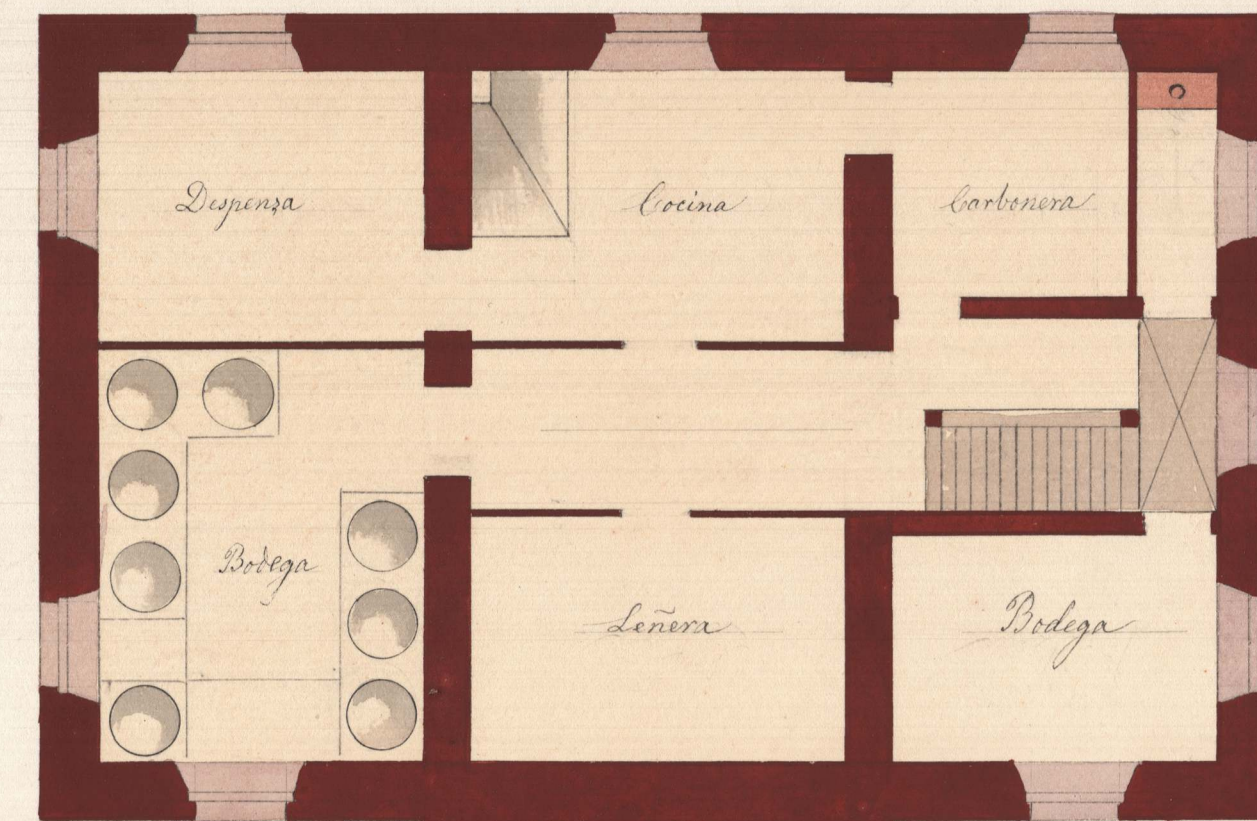


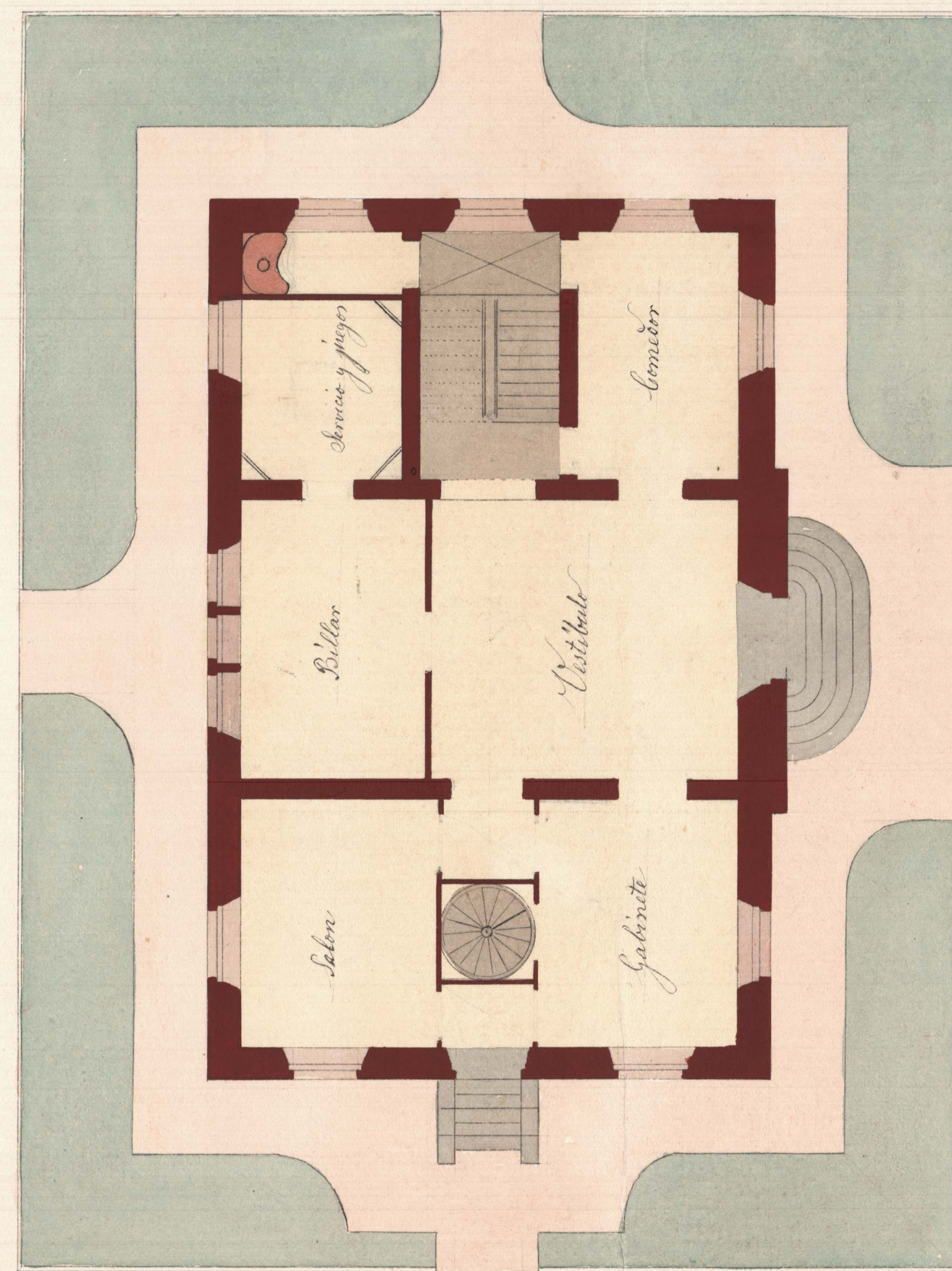
# CASA DE RECREO. PROYECTO.



Planta del piso segundo.

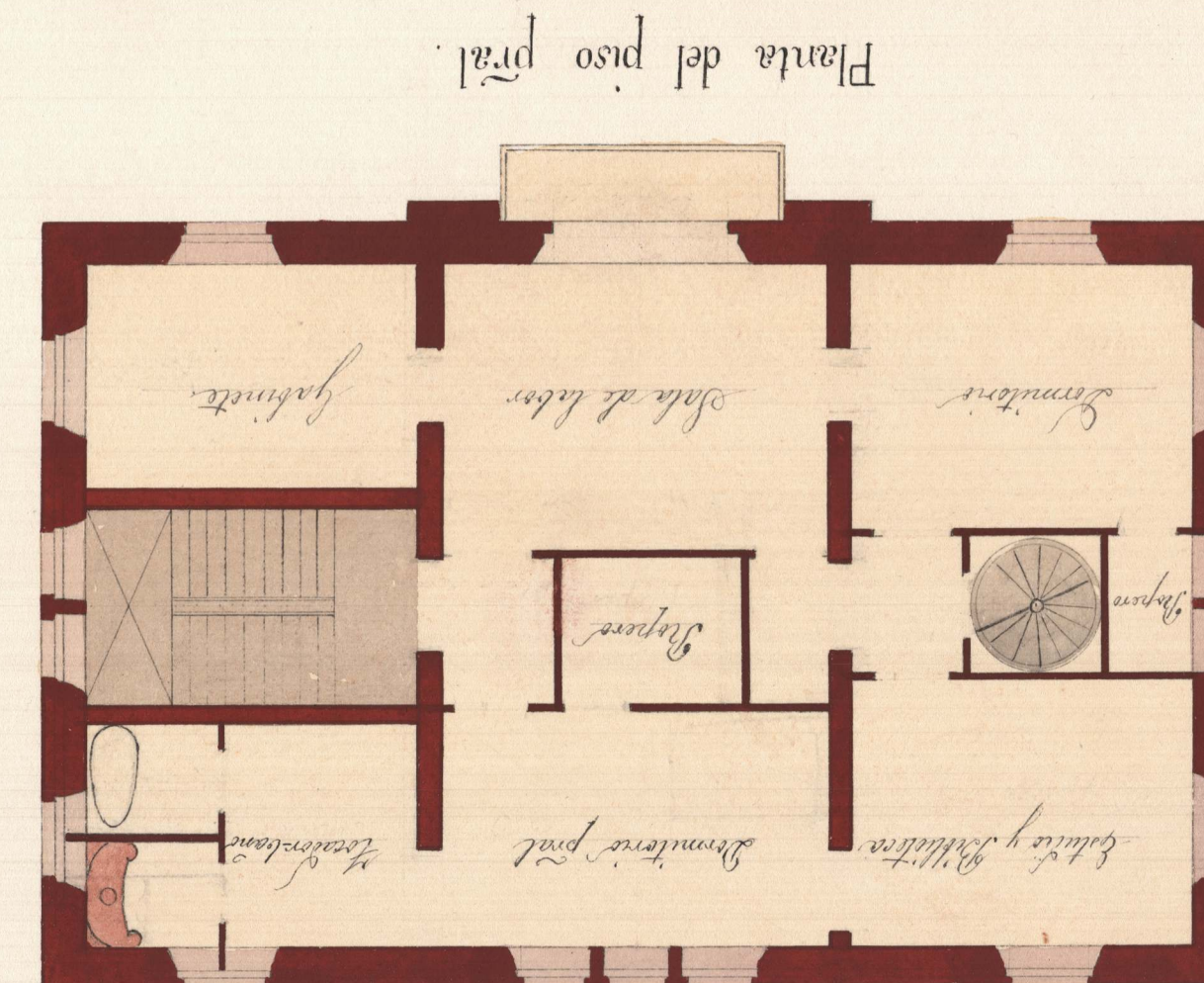
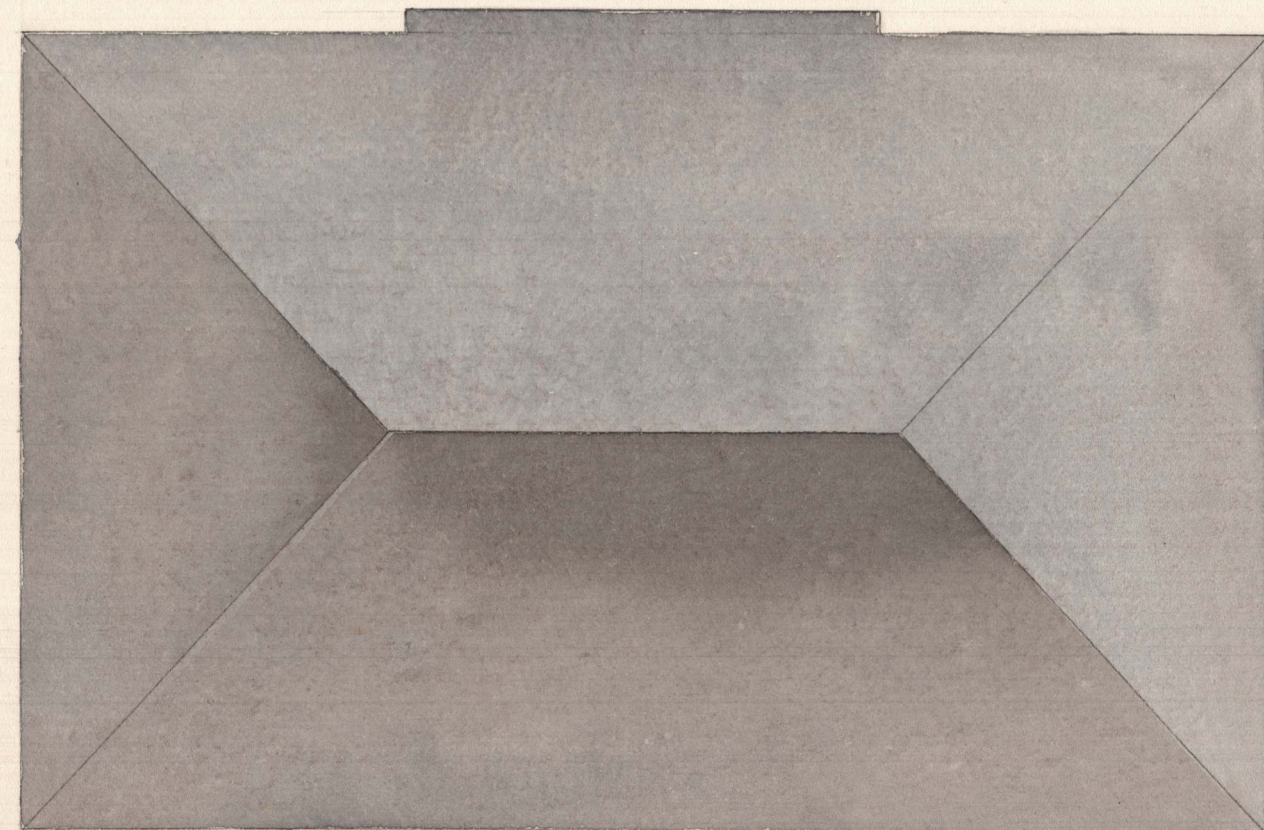


Planta del piso sótano.



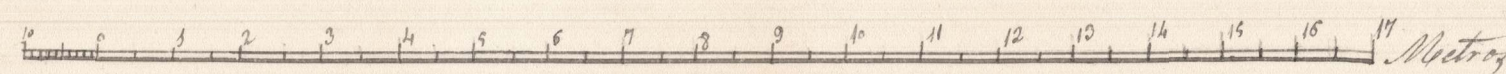
Planta del piso bajo.

Planta de cubiertas.



Planta del piso parál.

*Programa.*  
 Se dispone solamente de un rectángulo de terreno cuyo lado son 10 y 16 metros y la casa tiene por objeto el vivir en ella una temporada del año una familia que necesita tres dormitorios para sí y cuatro para criados. Además tendrá cocinas y sus dependencias, salones, billar, comedor, estudio y biblioteca en las demás dependencias propias de esta clase de edificios. Escala de plantas col.m. por. M.



Madrid 30 de Mayo de 1871  
 E. de Ballesteros p.m.

