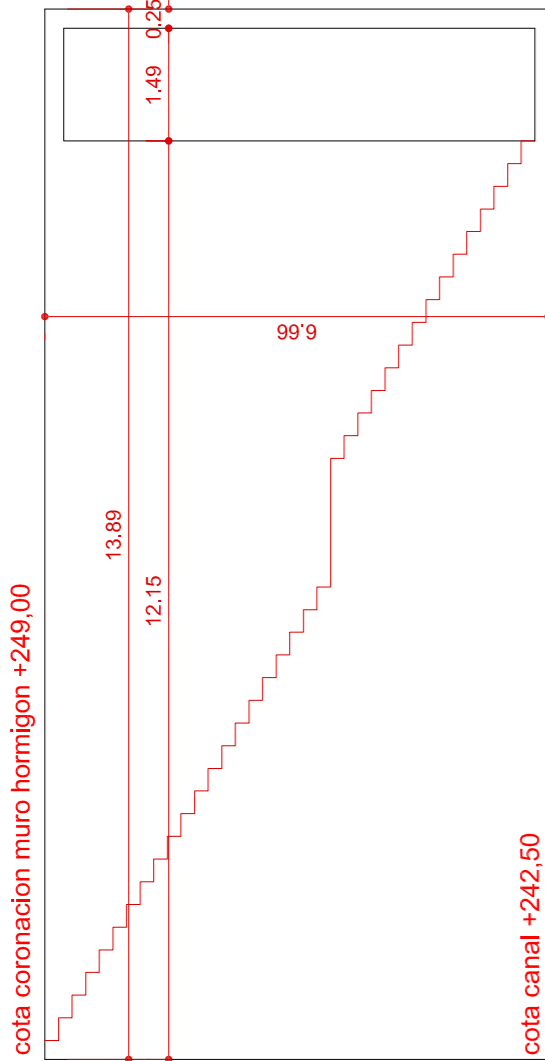


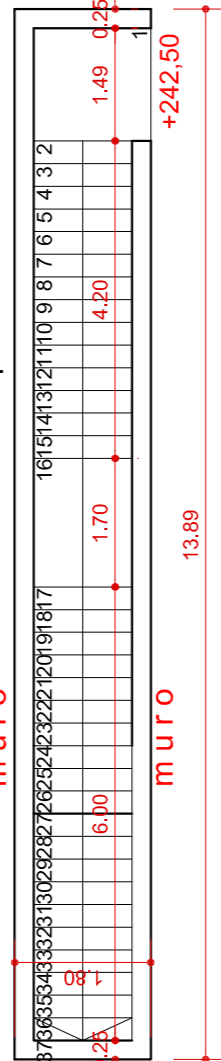
MH-9

MUROS DE HORMIGON TIPO 9 - ESCALERAS DEL CANAL

S9



S9

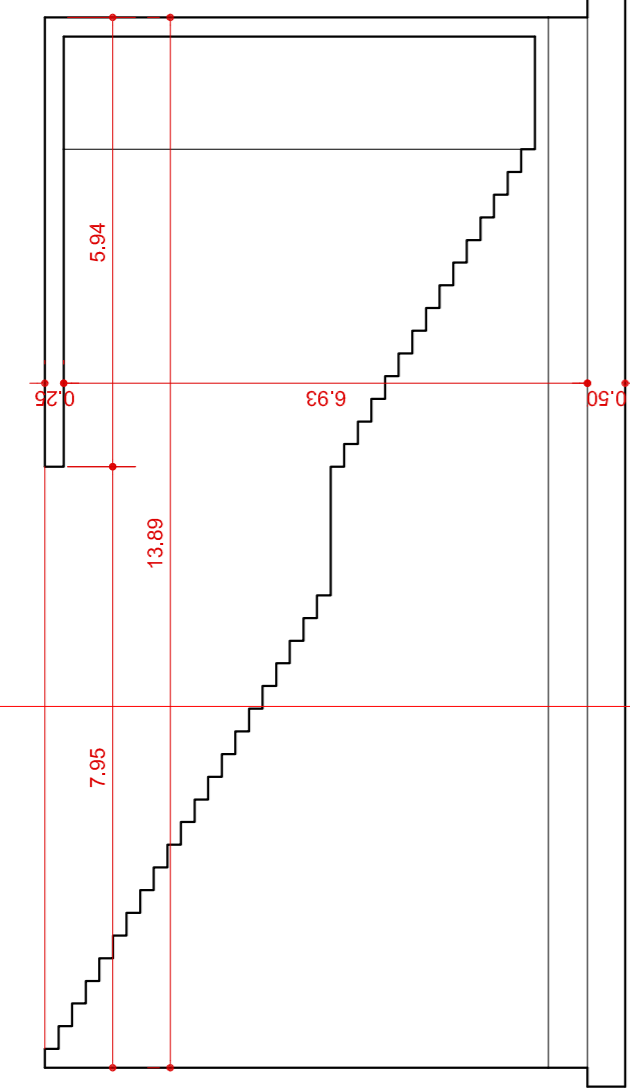
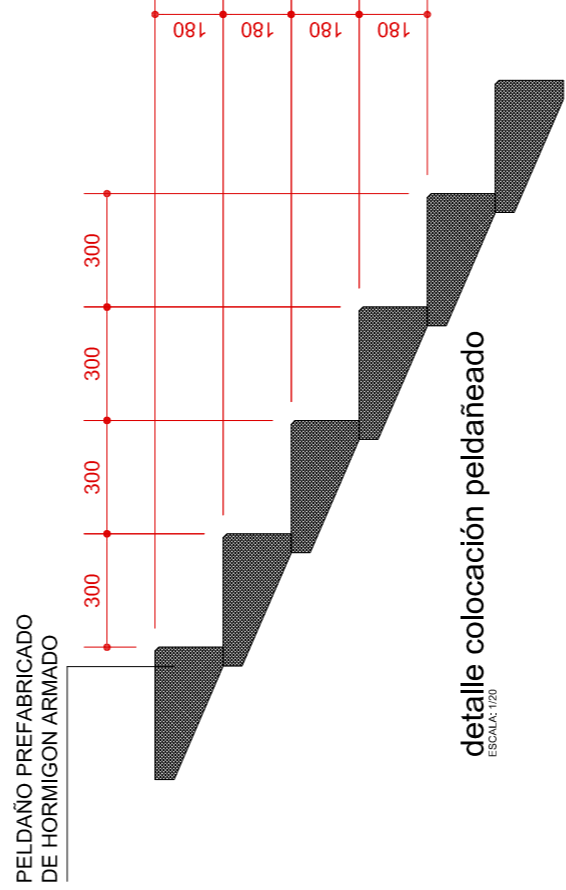


alzado cota +244 e 1/100

planta cota +244 e 1/100

planta cota +249 e 1/100

ESCALERA E8



S9

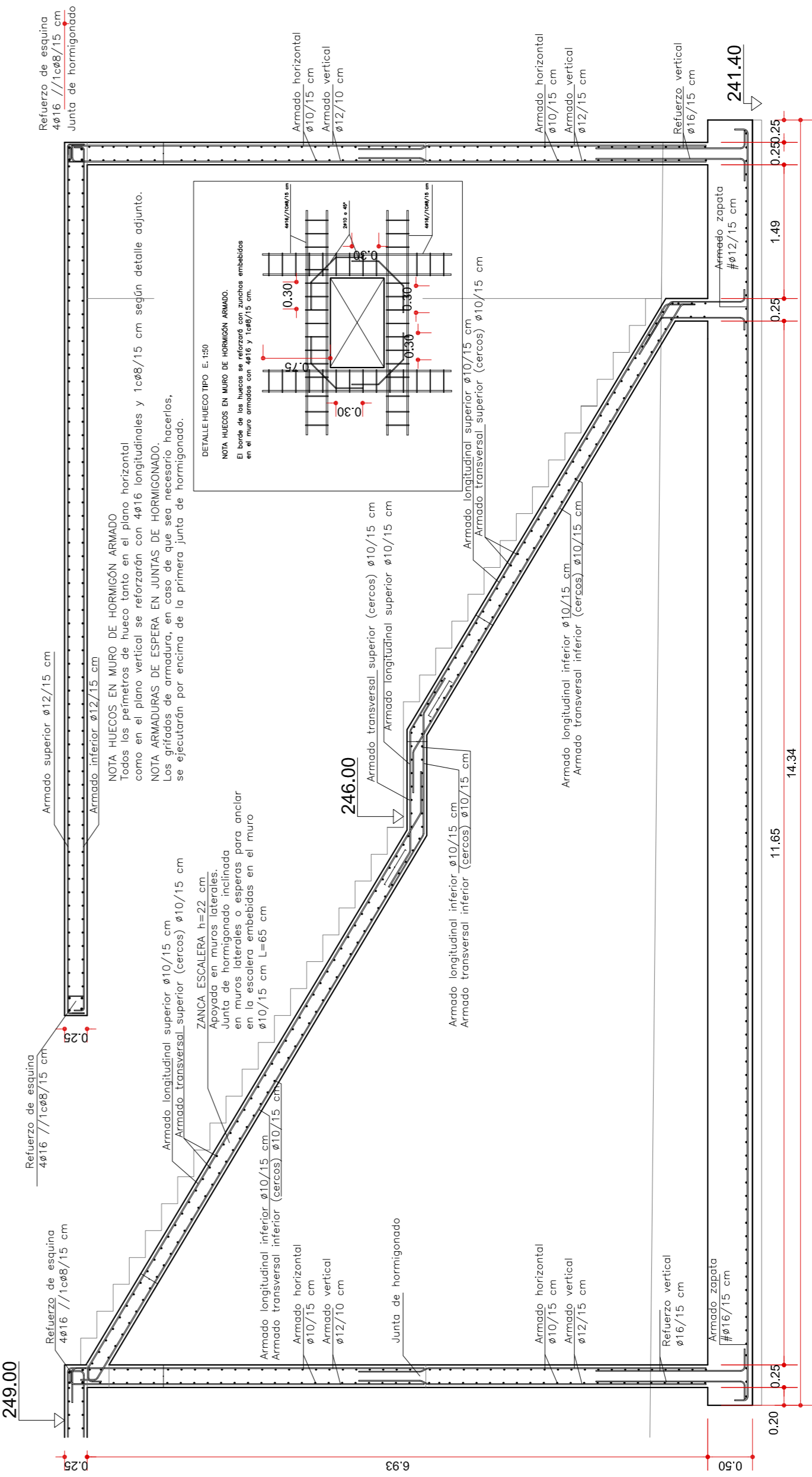
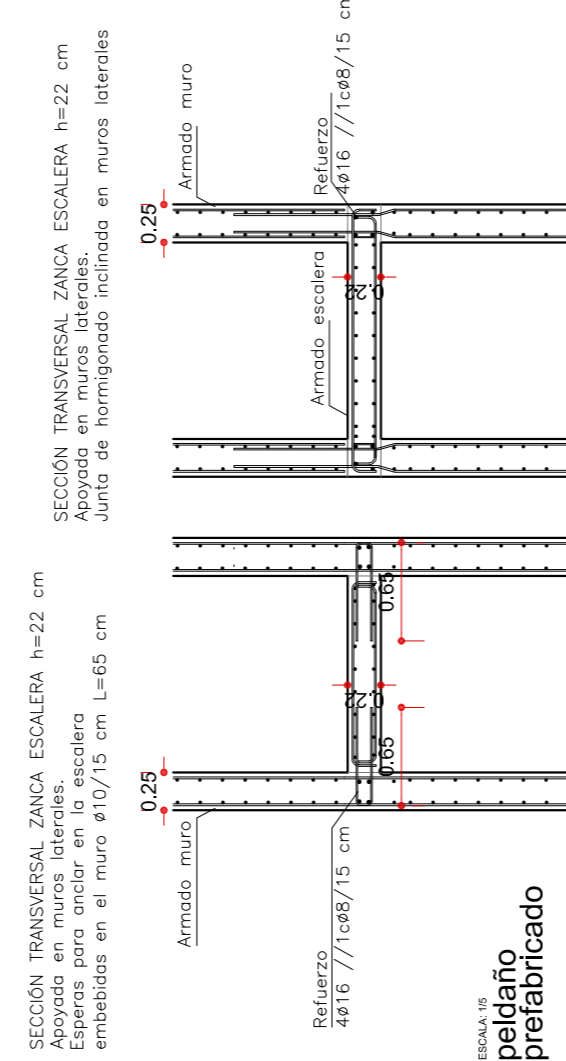


alzado cota +244 e 1/100

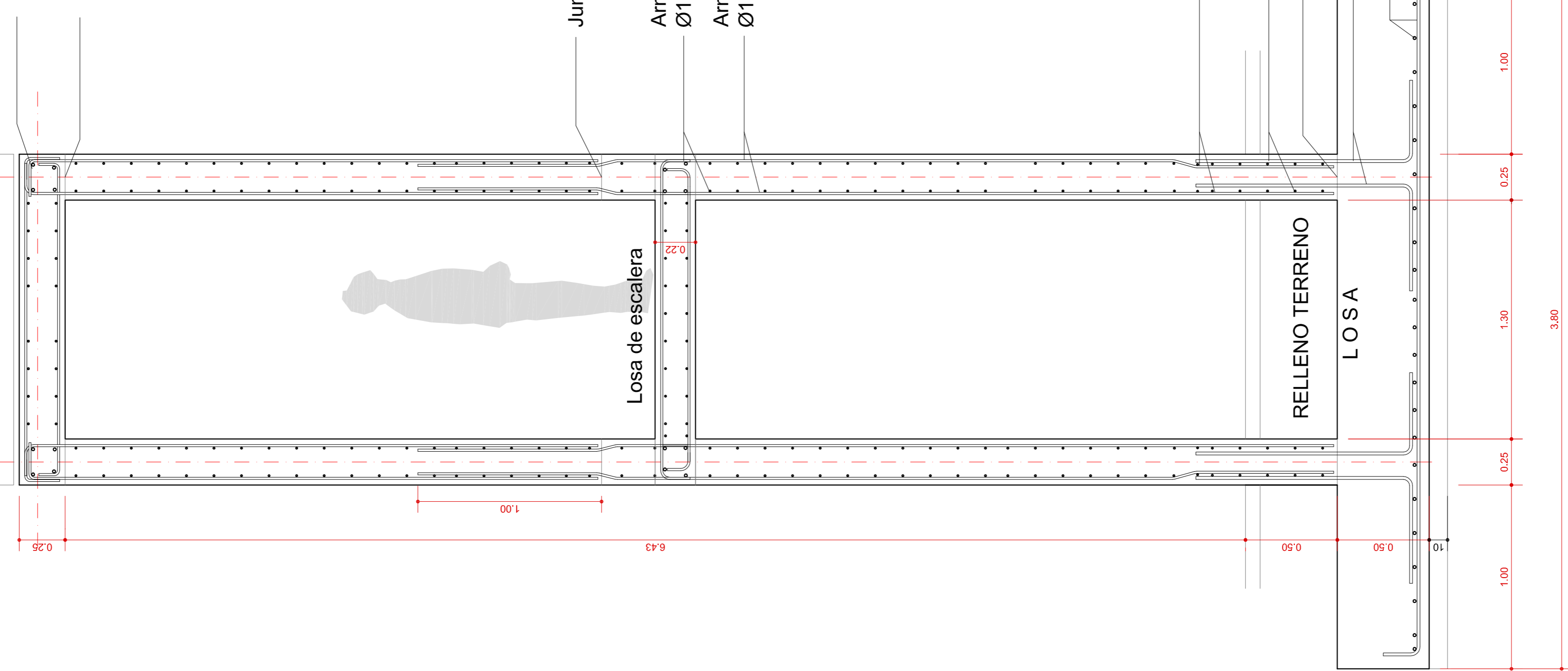
planta cota +244 e 1/100

planta cota +249 e 1/100

ESCALERA E8



Reforzo de esquina
4Ø16 //1cØ8/15 cm
Junta de hormigonado



Armadado vertical
Ø12/15 cm
Armadado horizontal
Ø10/15 cm
Junta de hormigonado
Reforzo vertical
Ø16/15 cm
Armadado zapata
#Ø16/15 cm

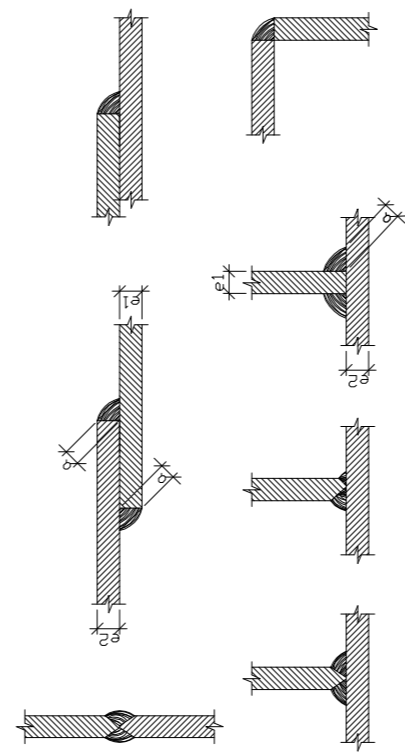
CUADRO DE CARACTERISTICAS SEGUN EHE				
MATERIALES, NIVEL DE CONTROL Y COEFICIENTES DE SEGURIDAD:				
DESCRIPCION	ELEMENTO	TIPIFICACION	COEFICIENTE PARCIAL DE SEGURIDAD	
HORMIGON	ZAPATAS Y ENCEPADOS	HA-25/B/40/1a	δC	δS
			δC	δS
HORMIGON	LOSAS OMENTACION	HA-25/B/20/1a	1.50	
HORMIGON	MUROS CONTRA TERRENO	HA-25/B/20/1a	1.50	
HORMIGON	ESTRUCTURA INTERIOR	HA-25/B/20/1	1.50	
HORMIGON	ESTRUCTURA EXTERIOR	HA-25/B/20/1a	1.50	
ACERO ARMAR	1000S	B 500 S	1.50	
ACERO PERFILES	1000S	A426	1.15	1.50
EXECUCION	1000S	NIVEL DE CONTROL NORMAL		

RECURSIVOS (ART. 37.2.4.):		
DESCRIPCION	CLASE DE EXPOSICION	RECURSIVO NOMINAL
LATERAL EN OMENTACION Y MUROS CONTRA TERRENO	la	70 mm
INTERIOR EN OMENTACION	la	35 mm
ESTRUCTURA INTERIOR	I	30 mm
ESTRUCTURA EXTERIOR	la	35 mm
RELACION AGUA/CEMENTO (a/c) (ART. 37.3.2.):		
DESCRIPCION	CLASE DE EXPOSICION	MAXIMA a/c
LATERAL EN OMENTACION Y MUROS CONTRA TERRENO	la	0.6
INTERIOR EN OMENTACION	la	0.6
ESTRUCTURA INTERIOR	I	0.65
ESTRUCTURA EXTERIOR	la	0.6
CONTENIDO DE CEMENTO (ART. 37.3.2.):		
DESCRIPCION	CLASE DE EXPOSICION	CONTENIDO MINIMO
LATERAL EN OMENTACION Y MUROS CONTRA TERRENO	la	275 kg/m3
INTERIOR EN OMENTACION	la	275 kg/m3
ESTRUCTURA INTERIOR	I	250 kg/m3
ESTRUCTURA EXTERIOR	la	275 kg/m3
NOTA: EL CONTENIDO MAXIMO DE CEMENTO SERA DE 400 kg/m3		
DISPOSICION DE SEPARADORES (ART. 66.2.):		
ELEMENTO	DESCRIPCION	DISTANCIA MAXIMA
ZAPATAS, LOSAS O ENCEPADOS	EMPAJILLADO INTERIOR	50a < 100 cm
MUROS	EMPAJILLADO SUPERIOR	50a < 50 cm
	CADA EMPAJILLADO	50a < 50 cm
	ENTRE EMPAJILLADOS	100 cm
VOSES (MINIMO 3 POR VASO)	EN ESTIBOS	100 cm
SOPORTES (MINIMO 3 POR TRAMO)	EN CERCIOS	100a < 200 cm
NOTA: Ø ES EL DIAMETRO DE LA ARMADURA LA QUE SE ADOPTA EL SEPARADOR		

NOTA 1:
TODOS LOS DATOS RELATIVOS A LA GEOMETRIA DE ESTE PROYECTO, (COTAS, HUECOS, PENDIENTES, etc.) SE TOMARAN DE LOS PLANOS DE ARQUITECTURA. LOS VALORES QUE FIGURAN EN LOS PLANOS DE ESTRUCTURA SE CONTRASTARAN CON LOS PLANOS DE REPLANTEO, QUEDANDO A JUICIO DEL DIRECTOR DE LA OBRA EL POSIBLE RECALCULO EN LAS ZONAS NO COINCIDENTES.

NOTA 2:
LOS RECURSIVOS DEBERAN GARANTIZARSE MEDIANTE LA DISPOSICION DE LOS CORRESPONDIENTES ELEMENTOS SEPARADORES COLOCADOS EN OBRA.

ALTERNATIVAS DE SOLDADURA



NOTA SOLDADURA:
LOS CORDONES DE SOLDADURA SERAN CONTINUOS Y DE PENETRACION COMPLETA.
EL ESPESOR DE GARGANTA DEL CORDON DE SOLDADURA SE AJUSTARA AL LIMITE MAXIMO DE LA TABLA 5.2.3.A DE LA NORMA NBE-EA-95

NOTAS SOBRE ELEMENTOS METALICOS:
EL ACERO DE LOS ELEMENTOS METALICOS SERA LAMINADO A426
LAS UNIONES ENTRE ELEMENTOS METALICOS SERAN SOLDADAS.
LOS ESPESORES DE LAS GARGANTAS DE SOLDADURA SE AJUSTARAN AL LIMITE MAXIMO DE LA TABLA 5.2.3.A DE LA NORMA E495

LONGITUDES DE ANCLAJE DE ARMADURAS				
#	POSICION	R	L	
1	1	1	1	1
2	2	2	2	2
3	3	3	3	3
4	4	4	4	4
5	5	5	5	5
6	6	6	6	6
7	7	7	7	7
8	8	8	8	8
9	9	9	9	9
10	10	10	10	10
11	11	11	11	11
12	12	12	12	12
13	13	13	13	13
14	14	14	14	14
15	15	15	15	15
16	16	16	16	16
17	17	17	17	17
18	18	18	18	18
19	19	19	19	19
20	20	20	20	20
21	21	21	21	21
22	22	22	22	22
23	23	23	23	23
24	24	24	24	24
25	25	25	25	25

LONGITUDES DE SOLAJE DE ARMADURAS

LOS SOLAJES SE HAN POR PROLONGACION RECTA, SIN DISPONER GANCHOS NI PUNTAS.

DISTANCIA ENTRE LOS DOS SOLAJES MAS PROXIMOS

BARRAS TRABAJANDO A TRACCION	BARRAS TRABAJANDO A COMPRESION
20	20
25	25
30	30
35	35
40	40
45	45
50	50
55	55
60	60
65	65
70	70
75	75
80	80
85	85
90	90
95	95
100	100

DISTANCIA ENTRE LOS DOS SOLAJES MAS LEJOS

BARRAS TRABAJANDO A TRACCION	BARRAS TRABAJANDO A COMPRESION
20	20
25	25
30	30
35	35
40	40
45	45
50	50
55	55
60	60
65	65
70	70
75	75
80	80
85	85
90	90
95	95
100	100

LONGITUD DE SOLAJE DE ARMADURAS

BARRAS TRABAJANDO A TRACCION	BARRAS TRABAJANDO A COMPRESION
20	20
25	25
30	30
35	35
40	40
45	45
50	50
55	55
60	60
65	65
70	70
75	75
80	80
85	85
90	90
95	95
100	100

LONGITUD DE SOLAJE DE ARMADURAS

BARRAS TRABAJANDO A TRACCION	BARRAS TRABAJANDO A COMPRESION
20	20
25	25
30	30
35	35
40	40
45	45
50	50
55	55
60	60
65	65
70	70
75	75
80	80
85	85
90	90
95	95
100	100

NO SE DISPONERAN MAS MICASLES O SOLAJES QUE LOS INDICADOS EN PLANOS O QUE LOS INDICADOS POR LA D.F.