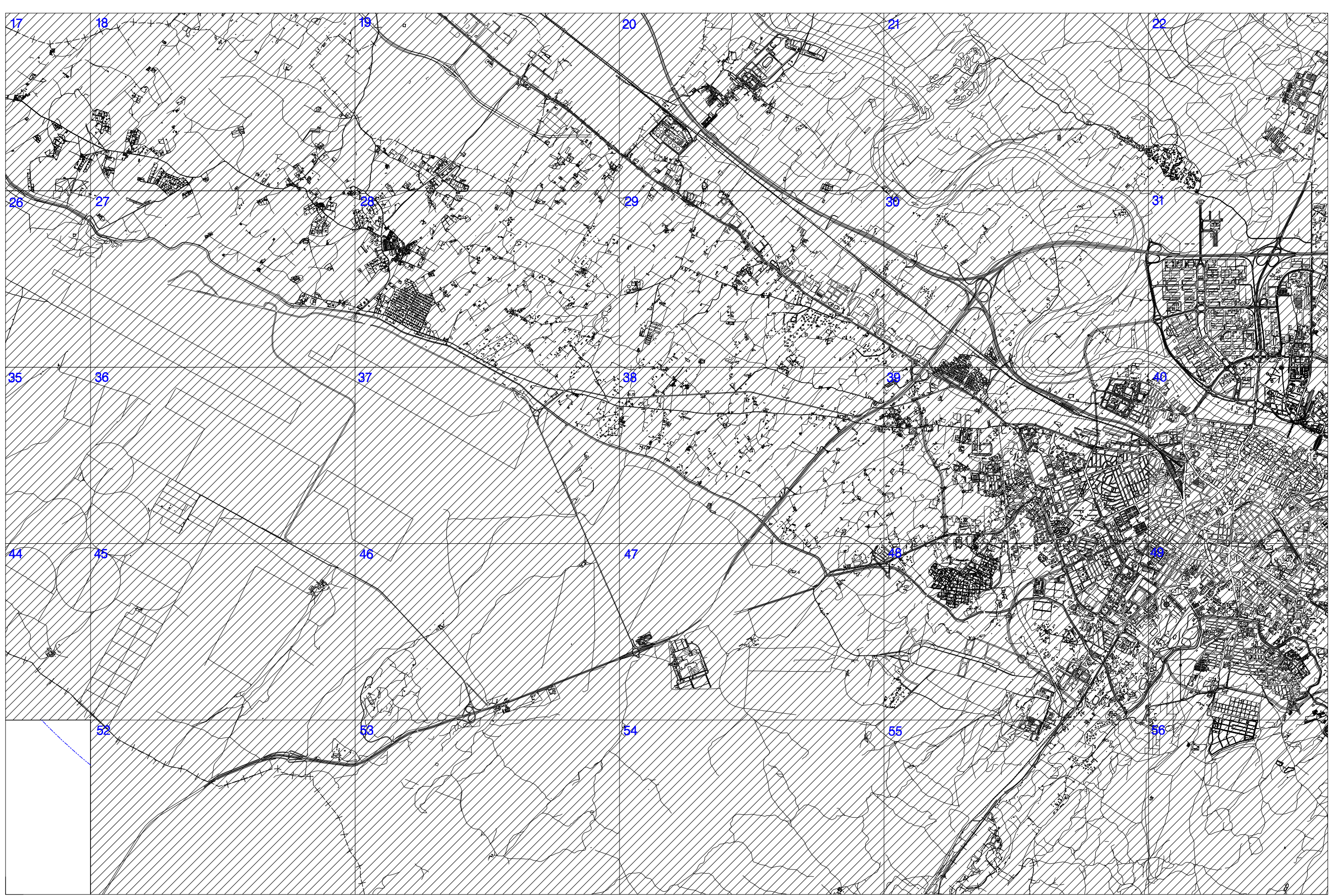


TEXTO REFUNDIDO APROBADO DEFINITIVAMENTE 13 DICIEMBRE 2002



<b>Suelo Urbano</b>	<b>Suelo No Urbanizable Especial</b> (** Categoría)
SU Consolidado	SNU EN (**)
SU (NC) No Consolidado	SNU EP (**)
<b>Suelo Urbanizable</b>	SNU EC Patrimonio Cultural
SUZ (D) Delimitado	SNU ET Transición Tramo Urbano Ebro
SUZ No Delimitado	SNU ES (**)
	SNU ES (**) Sectorial y Complementaria

<b>Suelo No Urbanizable Genérico</b>	<b>Sistema General</b>
SNU G (D) Áreas de la Defensa	SGU Urbano
SNU G (VT) Vertido, Tratamiento, Recuperación y Valoración de Residuos	SGUZ Urbanizable
SNU G (NRT) Núcleos Rurales Tradicionales	SGNU No Urbanizable
SNU G (C) Cuevas	

DIVISIÓN DE HOJAS

Territorio en Cartografía 1 / 10.000

**F**

**CLASIFICACIÓN DEL SUELO**  
TERRITORIO NO COMPRENDIDO EN LA CARTOGRAFÍA 1 / 10.000

**PLAN GENERAL DE ORDENACIÓN URBANA DE ZARAGOZA**

0 500 1000 2000 m  
ESCALA 1 / 50.000