

LEYENDA	
	TUBERÍA PEAD DN 20
	TUBERÍA PEAD DN 25
	TUBERÍA PEAD DN 32
	TUBERÍA PEAD DN 40
	TUBERÍA PEAD DN 50
	TUBERÍA PEAD DN 63
	TUBERÍA CORRUGADA-CABLE MULTICONDUCTOR
	TUBERÍA DE ABAST. EXISTENTE
	VALVULA ALIVIO
	VALVULA VACIADO
	BOCA DE RIEGO
	ARMARIO DEL PROGRAMADOR
	ARQUETA CONTADOR
	ARQUETA CONEXIÓN FUENTE
	ARQUETA ELECTROVALVULA
	FUENTE AGUA POTABLE
	FUENTE ORNAMENTAL

LEYENDA AFECCIONES INFRAESTRUCTURAS	
	CRUCES DE CANALIZACIÓN SOBRE TUBERÍA
	PARALELISMO DE CANALIZACIÓN S/TUBERÍA

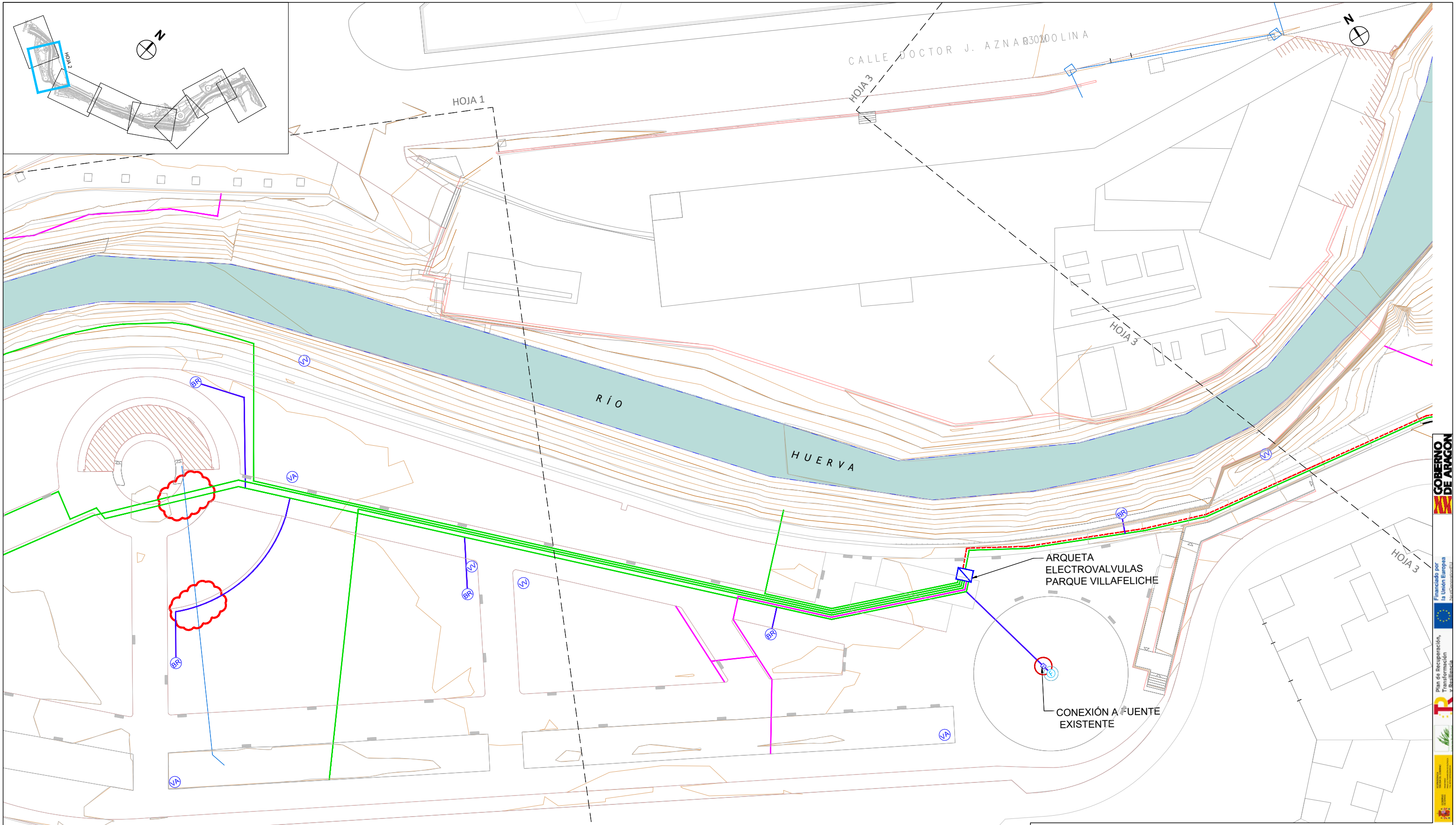
Zaragoza
AYUNTAMIENTO

AREA DE URBANISMO,
INFRAESTRUCTURAS, ENERGIA Y VIVIENDA

PROYECTO DE OBRAS DE LA 2ª FASE DE EJECUCIÓN PARA LAS MEJORAS DE BIODIVERSIDAD A TRAVÉS DE LA RESTAURACIÓN PAISAJÍSTICA E HIDRO MORFOLÓGICA DEL ENTORNO DEL RÍO HUERVA, EN EL TRAMO COMPRENDIDO ENTRE CALLE MIGUEL SERVET Y DESEMBOCADURA.

PLANO: **RED DE RIEGO PROYECTADA** **08.04**
AFECCIONES A RED DE TELECOMUNICACIONES **HOJA 1 DE 8**

DIRECTOR DE PROYECTO Pedro J. Rivas Salvador	INGENIERO AUTOR DEL PROYECTO Alfonso Cavallé Garrido	ESCALA: 1/500	FEB 2025 REM: -
SUPERVISIÓN TÉCNICA SOCIEDAD MUNICIPAL ECOCIUDAD ZARAGOZA SAU		IDENTIFICADOR: HY2206-TR02-DR-08-04-SERV AFECT RIEGO-TELECO-D01.dwg	



LEYENDA

- TUBERÍA PEAD DN 20
- TUBERÍA PEAD DN 25
- TUBERÍA PEAD DN 32
- TUBERÍA PEAD DN 40
- TUBERÍA PEAD DN 50
- TUBERÍA PEAD DN 63
- TUBERÍA CORRUGADA-CABLE MULTICONDUCTOR
- TUBERÍA DE ABAST. EXISTENTE

- VALVULA ALIVIO
- VALVULA VACIADO
- BOCA DE RIEGO
- ARMARIO DEL PROGRAMADOR
- ARQUETA CONTADOR
- ARQUETA CONEXIÓN FUENTE
- ARQUETA ELECTROVALVULA
- FUENTE AGUA POTABLE
- FUENTE ORNAMENTAL

LEYENDA AFECCIONES INFRAESTRUCTURAS

- CRUCES DE CANALIZACIÓN SOBRE TUBERÍA
- PARALELISMO DE CANALIZACIÓN S/TUBERÍA

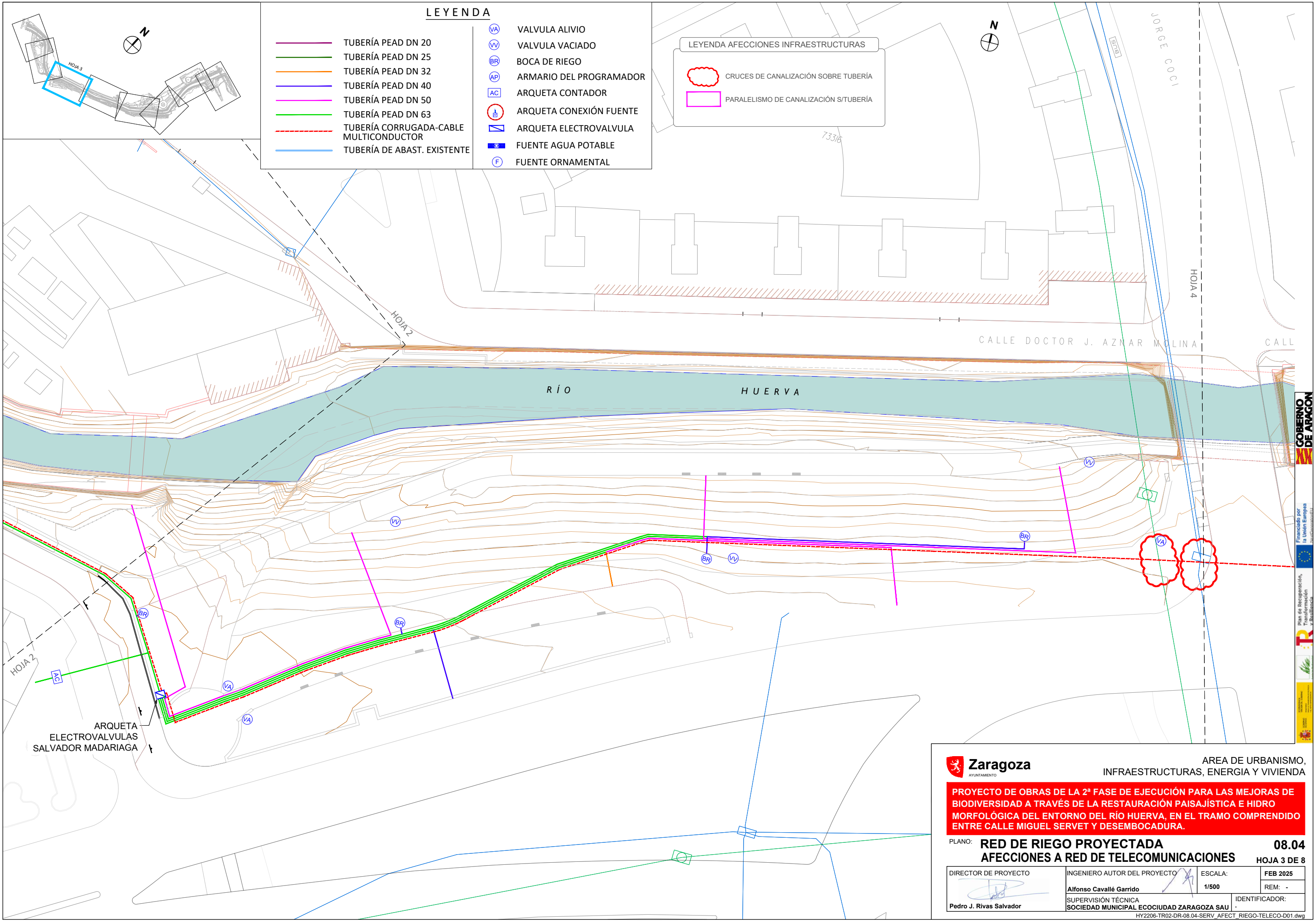


AREA DE URBANISMO,
INFRAESTRUCTURAS, ENERGIA Y VIVIENDA

PROYECTO DE OBRAS DE LA 2ª FASE DE EJECUCIÓN PARA LAS MEJORAS DE BIODIVERSIDAD A TRAVÉS DE LA RESTAURACIÓN PAISAJÍSTICA E HIDRO MORFOLÓGICA DEL ENTORNO DEL RÍO HUERVA, EN EL TRAMO COMPRENDIDO ENTRE CALLE MIGUEL SERVET Y DESEMBOCADURA.

PLANO: **RED DE RIEGO PROYECTADA** **08.04**
AFECCIONES A RED DE TELECOMUNICACIONES **HOJA 2 DE 8**

DIRECTOR DE PROYECTO	INGENIERO AUTOR DEL PROYECTO	ESCALA:	FEB 2025
Pedro J. Rivas Salvador	Alfonso Cavallé Garrido	1/500	REM: -
SUPERVISIÓN TÉCNICA		IDENTIFICADOR:	
SOCIEDAD MUNICIPAL ECOCIUDAD ZARAGOZA SAU		HY2206-TR02-DR-08-04-SERV_AFECT_RIEGO-TELECO-D01.dwg	



LEYENDA

- TUBERÍA PEAD DN 20
- TUBERÍA PEAD DN 25
- TUBERÍA PEAD DN 32
- TUBERÍA PEAD DN 40
- TUBERÍA PEAD DN 50
- TUBERÍA PEAD DN 63
- TUBERÍA CORRUGADA-CABLE MULTICONDUCTOR
- TUBERÍA DE ABAST. EXISTENTE
- VALVULA ALIVIO
- VALVULA VACIADO
- BOCA DE RIEGO
- ARMARIO DEL PROGRAMADOR
- ARQUETA CONTADOR
- ARQUETA CONEXIÓN FUENTE
- ARQUETA ELECTROVALVULA
- FUENTE AGUA POTABLE
- FUENTE ORNAMENTAL

LEYENDA AFECCIONES INFRAESTRUCTURAS

- CRUCES DE CANALIZACIÓN SOBRE TUBERÍA
- PARALELISMO DE CANALIZACIÓN S/TUBERÍA



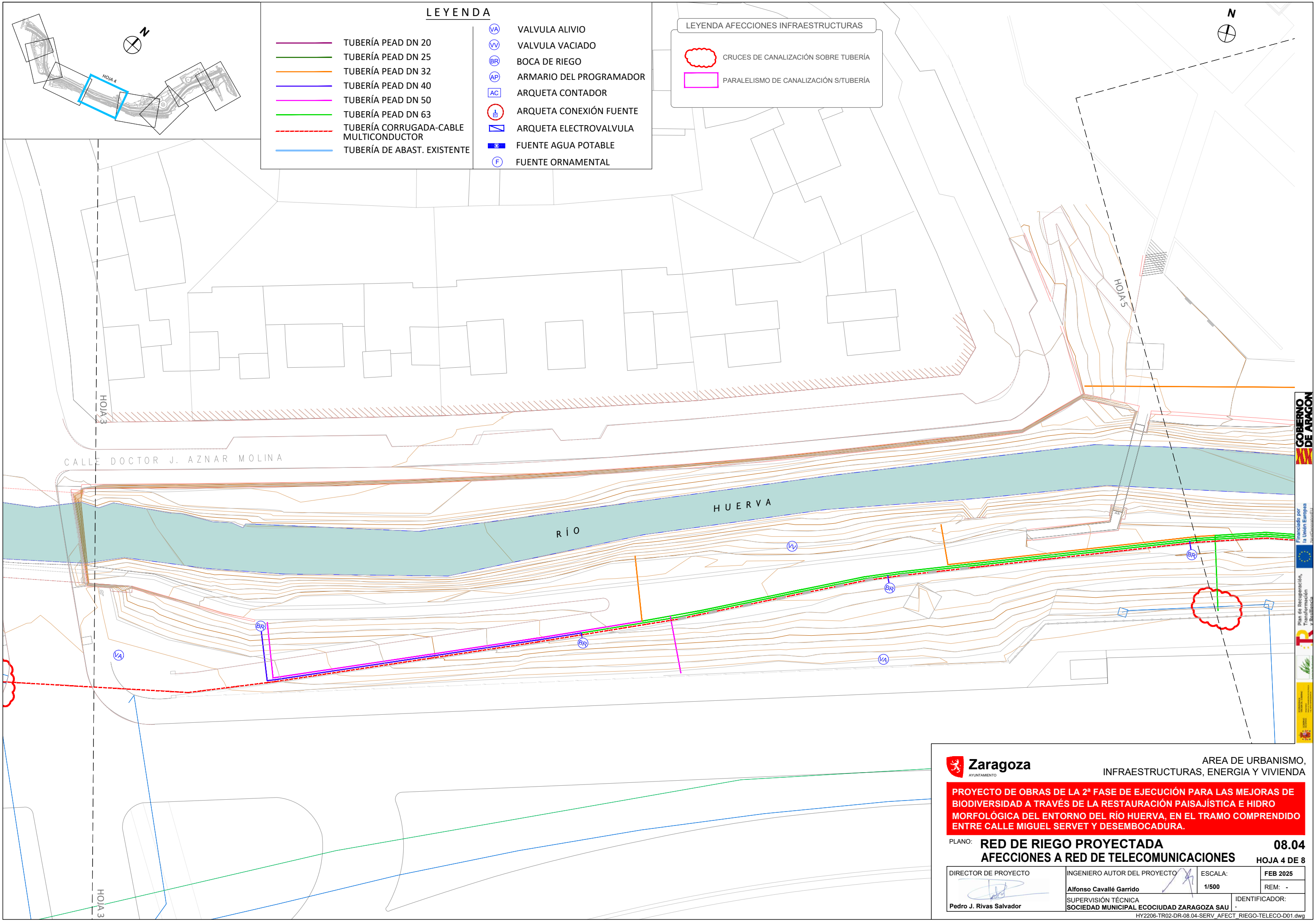
AREA DE URBANISMO,
INFRAESTRUCTURAS, ENERGIA Y VIVIENDA

PROYECTO DE OBRAS DE LA 2ª FASE DE EJECUCIÓN PARA LAS MEJORAS DE BIODIVERSIDAD A TRAVÉS DE LA RESTAURACIÓN PAISAJÍSTICA E HIDRO MORFOLÓGICA DEL ENTORNO DEL RÍO HUERVA, EN EL TRAMO COMPRENDIDO ENTRE CALLE MIGUEL SERVET Y DESEMBOLCADURA.

PLANO: **RED DE RIEGO PROYECTADA** **08.04**
AFECCIONES A RED DE TELECOMUNICACIONES **HOJA 3 DE 8**

DIRECTOR DE PROYECTO	INGENIERO AUTOR DEL PROYECTO	ESCALA:	FEB 2025
	Alfonso Cavallé Garrido	1/500	REM: -
Pedro J. Rivas Salvador	SUPERVISIÓN TÉCNICA	IDENTIFICADOR:	
	SOCIEDAD MUNICIPAL ECOCIUDAD ZARAGOZA SAU		

HY2206-TR02-DR-08.04-SERV_AFFECT_RIEGO-TELECO-D01.dwg



LEYENDA

TUBERÍA PEAD DN 20

TUBERÍA PEAD DN 25

TUBERÍA PEAD DN 32

TUBERÍA PEAD DN 40

TUBERÍA PEAD DN 50

TUBERÍA PEAD DN 63

TUBERÍA CORRUGADA-CABLE MULTICONDUCTOR

TUBERÍA DE ABAST. EXISTENTE

VALVULA ALIVIO

VALVULA VACIADO

BOCA DE RIEGO

ARMARIO DEL PROGRAMADOR

ARQUETA CONTADOR

ARQUETA CONEXIÓN FUENTE

ARQUETA ELECTROVALVULA

FUENTE AGUA POTABLE

FUENTE ORNAMENTAL

LEYENDA AFECCIONES INFRAESTRUCTURAS

CRUCES DE CANALIZACIÓN SOBRE TUBERÍA

PARALELISMO DE CANALIZACIÓN S/TUBERÍA

Zaragoza

AYUNTAMIENTO

AREA DE URBANISMO,
INFRAESTRUCTURAS, ENERGIA Y VIVIENDA

PROYECTO DE OBRAS DE LA 2ª FASE DE EJECUCIÓN PARA LAS MEJORAS DE BIODIVERSIDAD A TRAVÉS DE LA RESTAURACIÓN PAISAJÍSTICA E HIDRO MORFOLÓGICA DEL ENTORNO DEL RÍO HUERVA, EN EL TRAMO COMPRENDIDO ENTRE CALLE MIGUEL SERVET Y DESEMBOCADURA.

PLANO: **RED DE RIEGO PROYECTADA**
AFECCIONES A RED DE TELECOMUNICACIONES

Pedro J. Rivas Salvador

DIRECTOR DE PROYECTO

Alfonso Cavallé Garrido

INGENIERO AUTOR DEL PROYECTO

1/500

ESCALA:

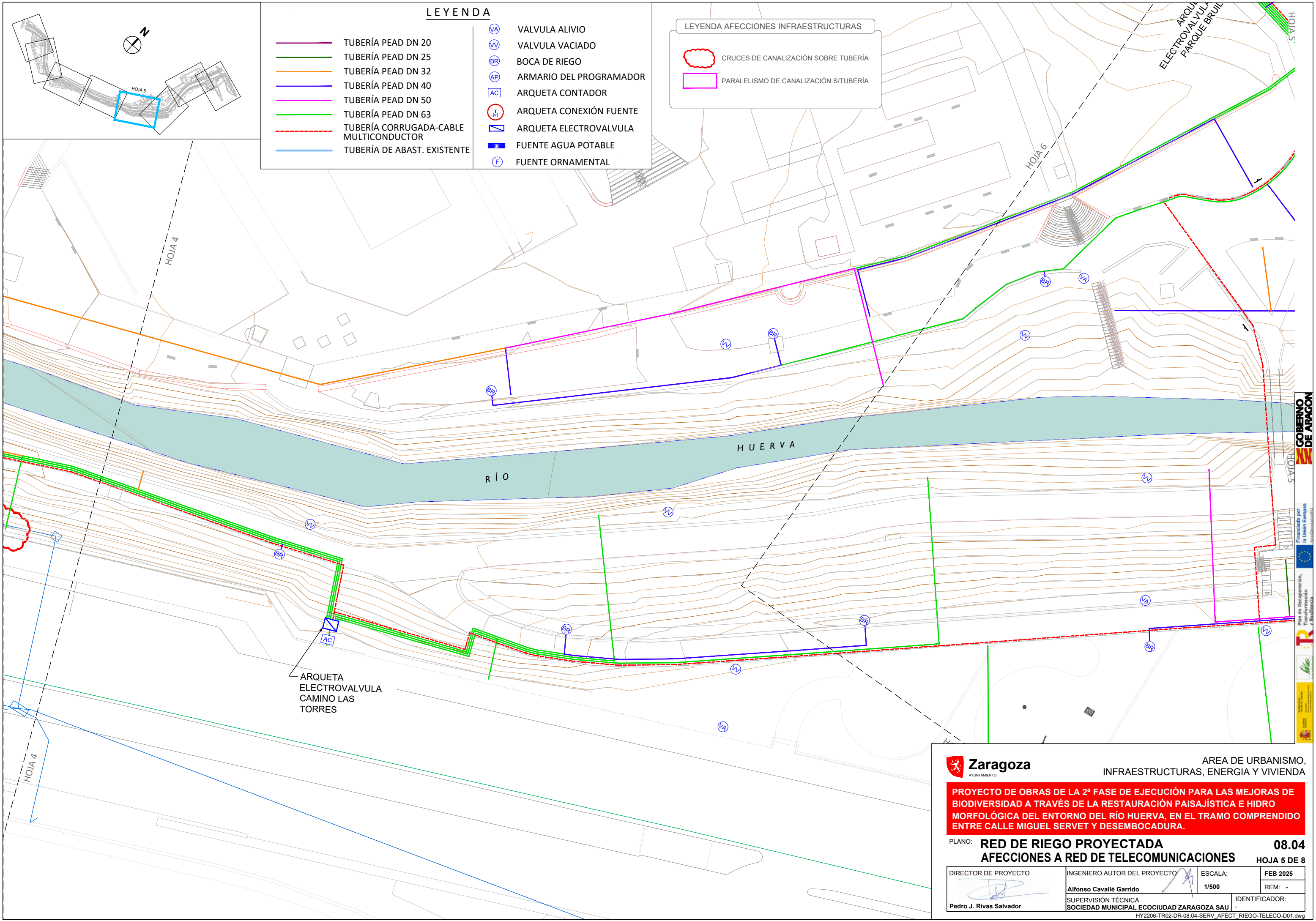
FEB 2025

REM: -

IDENTIFICADOR:

SOCIEDAD MUNICIPAL ECOCIUDAD ZARAGOZA SAU

HY2206-TR02-DR-08.04-SERV AFECT RIEGO-TELECO-D01.dwg



LEYENDA

- TUBERÍA PEAD DN 20
- TUBERÍA PEAD DN 25
- TUBERÍA PEAD DN 32
- TUBERÍA PEAD DN 40
- TUBERÍA PEAD DN 50
- TUBERÍA PEAD DN 63
- TUBERÍA CORRUGADA-CABLE MULTICONDUCTOR
- TUBERÍA DE ABAST. EXISTENTE
- VALVULA ALIVIO
- VALVULA VACIADO
- BOCA DE RIEGO
- ARMARIO DEL PROGRAMADOR
- ARQUETA CONTADOR
- ARQUETA CONEXIÓN FUENTE
- ARQUETA ELECTROVALVULA
- FUENTE AGUA POTABLE
- FUENTE ORNAMENTAL

LEYENDA AFECCIONES INFRAESTRUCTURAS

- CRUCES DE CANALIZACIÓN SOBRE TUBERÍA
- PARALELISMO DE CANALIZACIÓN S/TUBERÍA



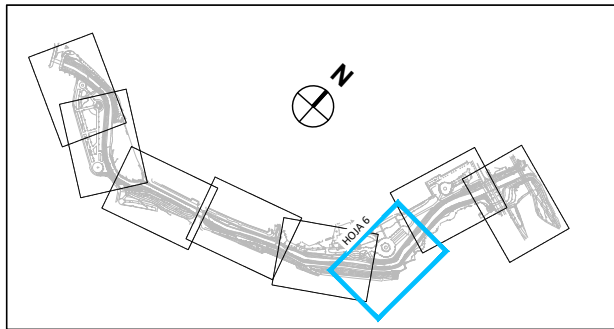
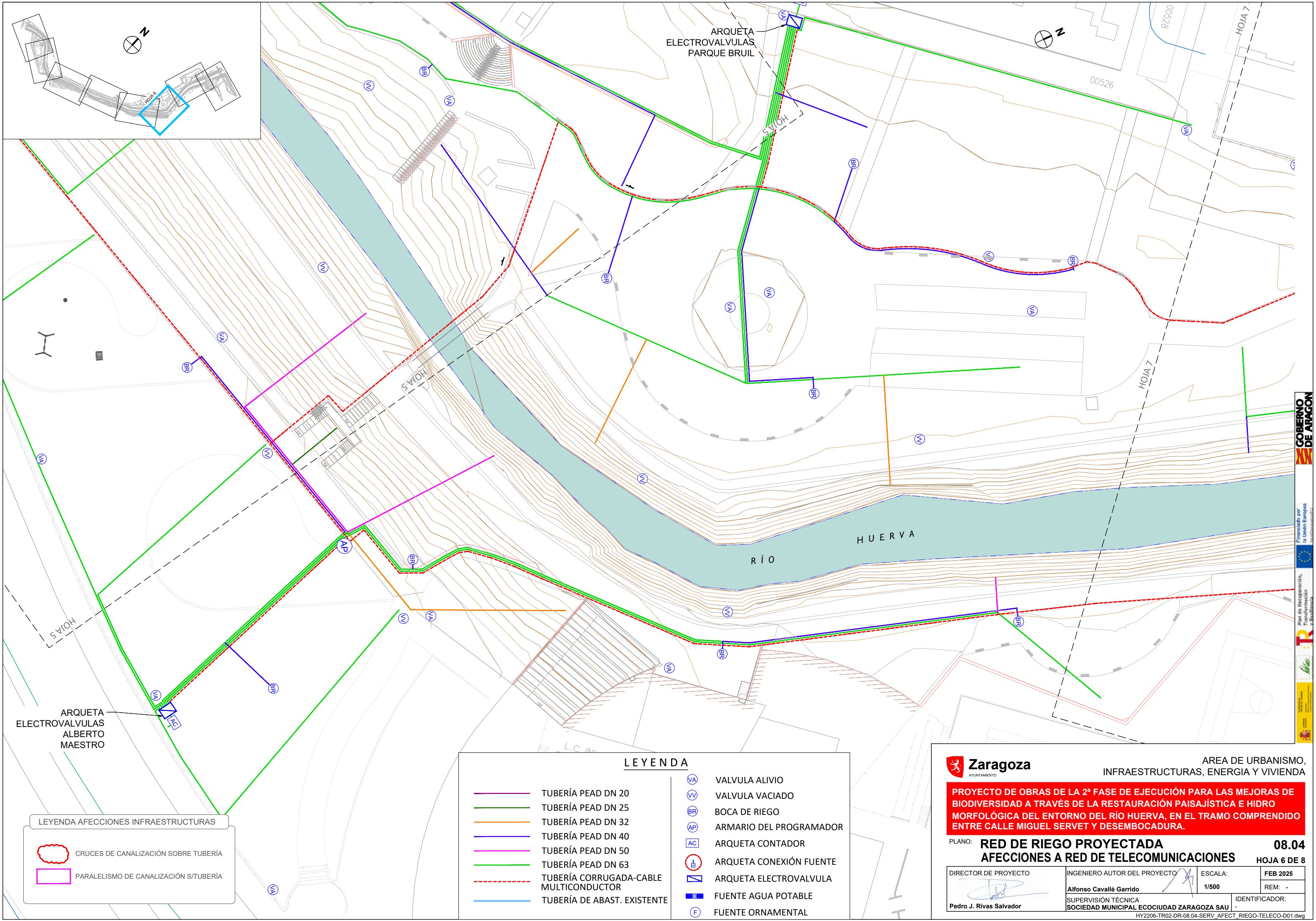
AREA DE URBANISMO,
INFRAESTRUCTURAS, ENERGIA Y VIVIENDA

PROYECTO DE OBRAS DE LA 2ª FASE DE EJECUCIÓN PARA LAS MEJORAS DE BIODIVERSIDAD A TRAVÉS DE LA RESTAURACIÓN PAISAJÍSTICA E HIDRO MORFOLÓGICA DEL ENTORNO DEL RÍO HUERVA, EN EL TRAMO COMPRENDIDO ENTRE CALLE MIGUEL SERVET Y DESEMBOLCADURA.

PLANO: **RED DE RIEGO PROYECTADA** **08.04**
AFECCIONES A RED DE TELECOMUNICACIONES **HOJA 5 DE 8**

DIRECTOR DE PROYECTO	INGENIERO AUTOR DEL PROYECTO	ESCALA:	FEB 2025
	Alfonso Cavallé Garrido	1/500	REM: -
Pedro J. Rivas Salvador	SUPERVISIÓN TÉCNICA SOCIEDAD MUNICIPAL ECOCIUDAD ZARAGOZA SAU	IDENTIFICADOR:	

HY2206-TR02-DR-08.04-SERV_AFECT_RIEGO-TELECO-D01.dwg



LEYENDA AFECCIONES INFRAESTRUCTURAS

CRUCES DE CANALIZACIÓN SOBRE TUBERÍA

PARALELISMO DE CANALIZACIÓN S/TUBERÍA

LEYENDA

	TUBERÍA PEAD DN 20		VALVULA ALIVIO
	TUBERÍA PEAD DN 25		VALVULA VACIADO
	TUBERÍA PEAD DN 32		BOCA DE RIEGO
	TUBERÍA PEAD DN 40		ARMARIO DEL PROGRAMADOR
	TUBERÍA PEAD DN 50		ARQUETA CONTADOR
	TUBERÍA PEAD DN 63		ARQUETA CONEXIÓN FUENTE
	TUBERÍA CORRUGADA-CABLE MULTICONDUCTOR		ARQUETA ELECTROVALVULA
	TUBERÍA DE ABAST. EXISTENTE		FUENTE AGUA POTABLE
			FUENTE ORNAMENTAL

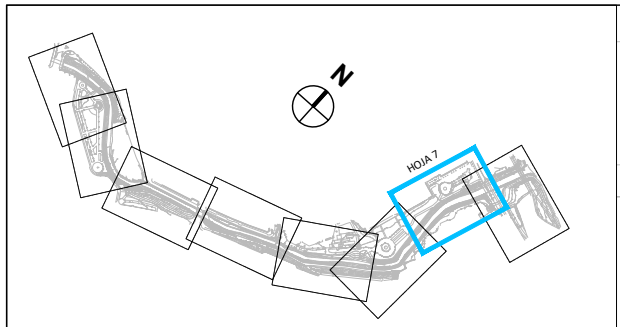
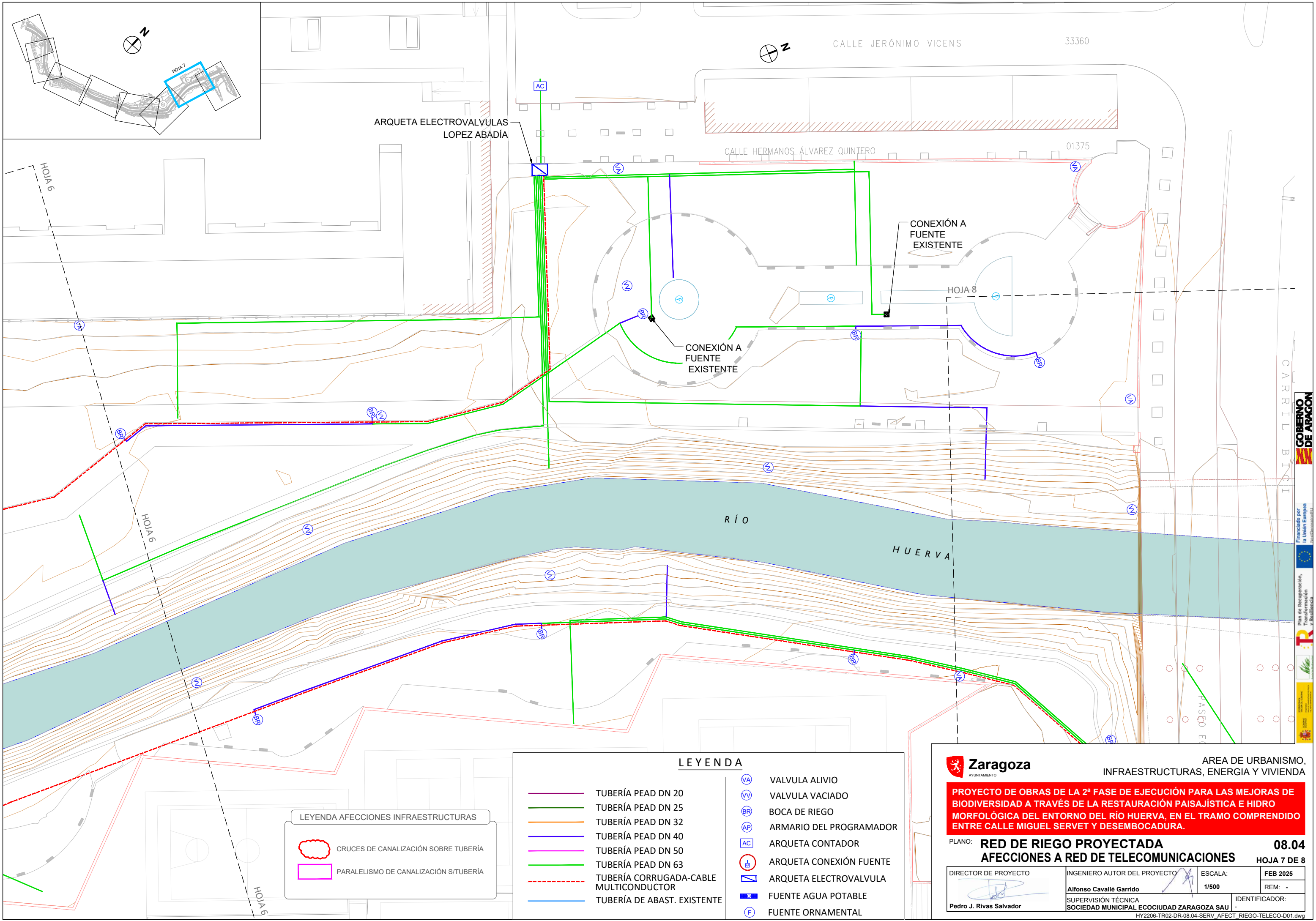
Zaragoza
AYUNTAMIENTO

AREA DE URBANISMO,
INFRAESTRUCTURAS, ENERGIA Y VIVIENDA

PROYECTO DE OBRAS DE LA 2ª FASE DE EJECUCIÓN PARA LAS MEJORAS DE BIODIVERSIDAD A TRAVÉS DE LA RESTAURACIÓN PAISAJÍSTICA E HIDRO MORFOLÓGICA DEL ENTORNO DEL RÍO HUERVA, EN EL TRAMO COMPRENDIDO ENTRE CALLE MIGUEL SERVET Y DESEMBOCADURA.

PLANO: **RED DE RIEGO PROYECTADA AFECCIONES A RED DE TELECOMUNICACIONES** **08.04**
HOJA 6 DE 8

DIRECTOR DE PROYECTO Pedro J. Rivas Salvador	INGENIERO AUTOR DEL PROYECTO Alfonso Cavallé Garrido	ESCALA: 1/500	FEB 2025 REM: -
SUPERVISIÓN TÉCNICA SOCIEDAD MUNICIPAL ECOCIUDAD ZARAGOZA SAU		IDENTIFICADOR: HY2206-TR02-DR-08.04-SERV AFECT RIEGO-TELECO-D01.dwg	



LEYENDA AFECCIONES INFRAESTRUCTURAS

- CRUCES DE CANALIZACIÓN SOBRE TUBERÍA
- PARALELISMO DE CANALIZACIÓN S/TUBERÍA

LEYENDA

TUBERÍA PEAD DN 20	VA VALVULA ALIVIO
TUBERÍA PEAD DN 25	VV VALVULA VACIADO
TUBERÍA PEAD DN 32	BR BOCA DE RIEGO
TUBERÍA PEAD DN 40	AP ARMARIO DEL PROGRAMADOR
TUBERÍA PEAD DN 50	AC ARQUETA CONTADOR
TUBERÍA PEAD DN 63	ARQUETA CONEXIÓN FUENTE
TUBERÍA CORRUGADA-CABLE MULTICONDUCTOR	ARQUETA ELECTROVALVULA
TUBERÍA DE ABAST. EXISTENTE	F FUENTE AGUA POTABLE
	F FUENTE ORNAMENTAL

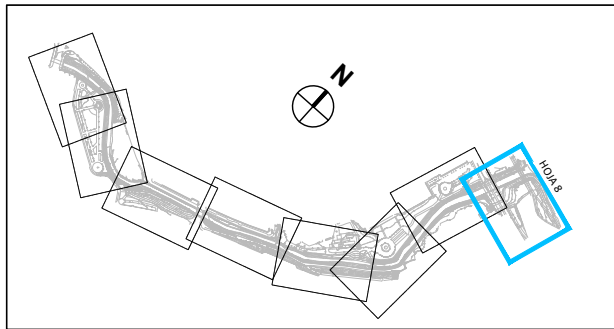
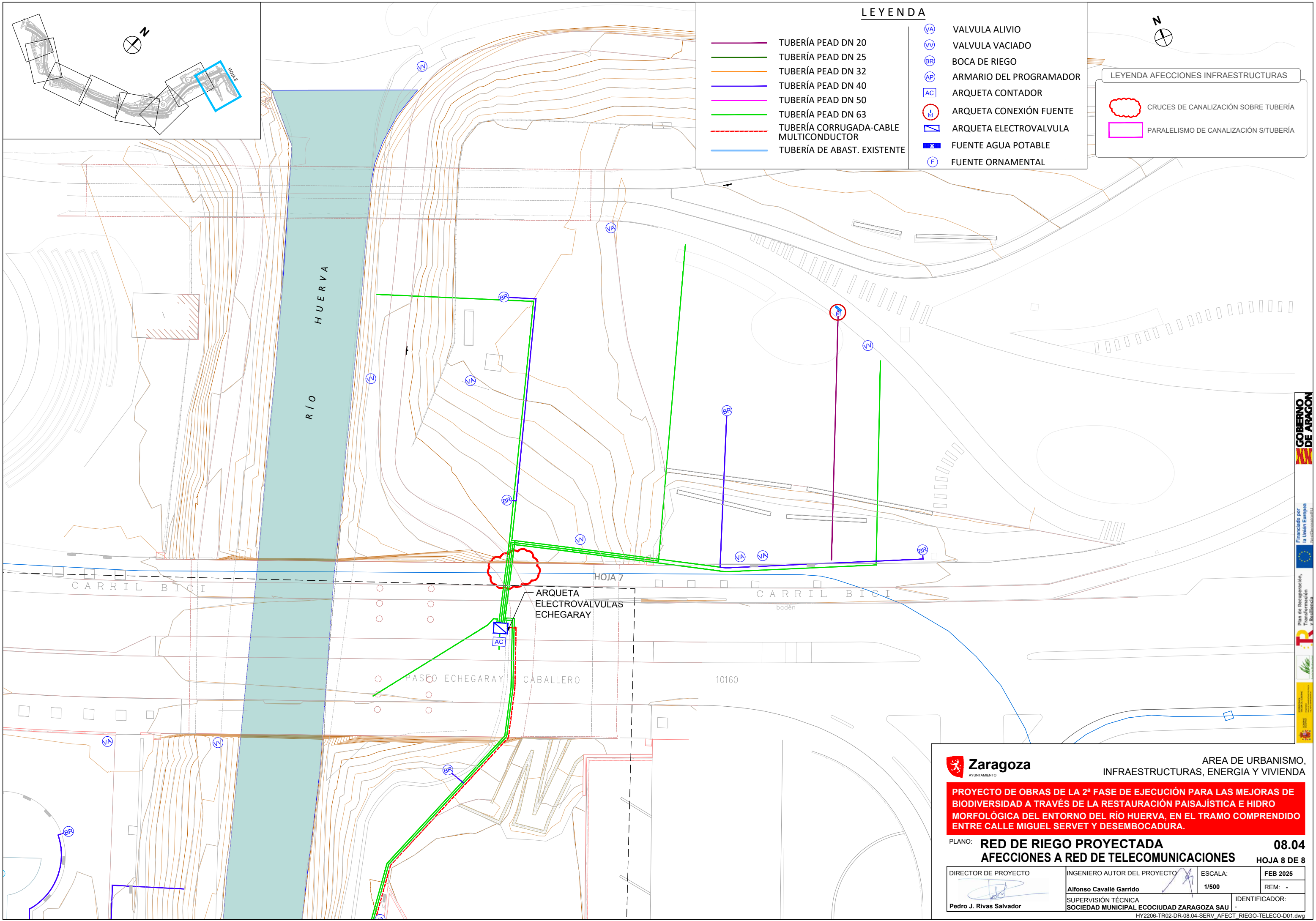
AREA DE URBANISMO,
INFRAESTRUCTURAS, ENERGIA Y VIVIENDA

PROYECTO DE OBRAS DE LA 2ª FASE DE EJECUCIÓN PARA LAS MEJORAS DE BIODIVERSIDAD A TRAVÉS DE LA RESTAURACIÓN PAISAJÍSTICA E HIDRO MORFOLÓGICA DEL ENTORNO DEL RÍO HUERVA, EN EL TRAMO COMPRENDIDO ENTRE CALLE MIGUEL SERVET Y DESEMBOLCADURA.

PLANO: **RED DE RIEGO PROYECTADA**
AFECCIONES A RED DE TELECOMUNICACIONES

08.04
HOJA 7 DE 8

DIRECTOR DE PROYECTO	INGENIERO AUTOR DEL PROYECTO	ESCALA:	FEB 2025
	Alfonso Cavallé Garrido	1/500	REM: -
Pedro J. Rivas Salvador	SUPERVISIÓN TÉCNICA SOCIEDAD MUNICIPAL ECOCIUDAD ZARAGOZA SAU	IDENTIFICADOR:	
HY2206-TR02-DR-08-04-SERV AFECT RIEGO-TELECO-D01.dwg			



LEYENDA	
	TUBERÍA PEAD DN 20
	TUBERÍA PEAD DN 25
	TUBERÍA PEAD DN 32
	TUBERÍA PEAD DN 40
	TUBERÍA PEAD DN 50
	TUBERÍA PEAD DN 63
	TUBERÍA CORRUGADA-CABLE MULTICONDUCTOR
	TUBERÍA DE ABAST. EXISTENTE
	VALVULA ALIVIO
	VALVULA VACIADO
	BOCA DE RIEGO
	ARMARIO DEL PROGRAMADOR
	ARQUETA CONTADOR
	ARQUETA CONEXIÓN FUENTE
	ARQUETA ELECTROVALVULA
	FUENTE AGUA POTABLE
	FUENTE ORNAMENTAL

LEYENDA AFECCIONES INFRAESTRUCTURAS	
	CRUCES DE CANALIZACIÓN SOBRE TUBERÍA
	PARALELISMO DE CANALIZACIÓN S/TUBERÍA

Zaragoza
AYUNTAMIENTO

AREA DE URBANISMO,
INFRAESTRUCTURAS, ENERGIA Y VIVIENDA

PROYECTO DE OBRAS DE LA 2ª FASE DE EJECUCIÓN PARA LAS MEJORAS DE BIODIVERSIDAD A TRAVÉS DE LA RESTAURACIÓN PAISAJÍSTICA E HIDRO MORFOLÓGICA DEL ENTORNO DEL RÍO HUERVA, EN EL TRAMO COMPRENDIDO ENTRE CALLE MIGUEL SERVET Y DESEMBOCADURA.

PLANO: **RED DE RIEGO PROYECTADA** **08.04**
AFECCIONES A RED DE TELECOMUNICACIONES **HOJA 8 DE 8**

DIRECTOR DE PROYECTO	INGENIERO AUTOR DEL PROYECTO	ESCALA:	FEB 2025
 Pedro J. Rivas Salvador	Alfonso Cavallé Garrido	1/500	REM: -
SUPERVISIÓN TÉCNICA		IDENTIFICADOR:	
SOCIEDAD MUNICIPAL ECOCIUDAD ZARAGOZA SAU		-	

HY2206-TR02-DR-08-04-SERV_AFFECT_RIEGO-TELECO-D01.dwg