

LEYENDA

TUBERÍA PEAD DN 20

TUBERÍA PEAD DN 25

TUBERÍA PEAD DN 32

TUBERÍA PEAD DN 40

TUBERÍA PEAD DN 50

TUBERÍA PEAD DN 63

TUBERÍA CORRUGADA-CABLE MULTICONDUCTOR

TUBERÍA DE ABAST. EXISTENTE

VA

VALVULA ALIVIO

VV

VALVULA VACIADO

BR

BOCA DE RIEGO

AP

ARMARIO DEL PROGRAMADOR

AC

ARQUETA CONTADOR

↓

ARQUETA CONEXIÓN FUENTE

⚡

ARQUETA ELECTROVALVULA

⚡

FUENTE AGUA POTABLE

F

FUENTE ORNAMENTAL

LEYENDA AFECCIONES INFRAESTRUCTURAS

CRUCES DE CANALIZACIÓN SOBRE TUBERÍA

PARALELISMO DE CANALIZACIÓN S/TUBERÍA

Zaragoza

AYUNTAMIENTO

ÁREA DE URBANISMO,
INFRAESTRUCTURAS, ENERGÍA Y VIVIENDA

PROYECTO DE OBRAS DE LA 2ª FASE DE EJECUCIÓN PARA LAS MEJORAS DE BIODIVERSIDAD A TRAVÉS DE LA RESTAURACIÓN PAISAJÍSTICA E HIDRO MORFOLÓGICA DEL ENTORNO DEL RÍO HUERVA, EN EL TRAMO COMPRENDIDO ENTRE CALLE MIGUEL SERVET Y DESEMBOCADURA.

PLANO: **RED DE RIEGO PROYECTADA AFECCIONES A RED DE GAS**

DIRECTOR DE PROYECTO

Pedro J. Rivas Salvador

INGENIERO AUTOR DEL PROYECTO

Alfonso Cavallé Garrido

SUPERVISIÓN TÉCNICA

SOCIEDAD MUNICIPAL ECOCIUDAD ZARAGOZA SAU

ESCALA:

1/500

FEB 2025

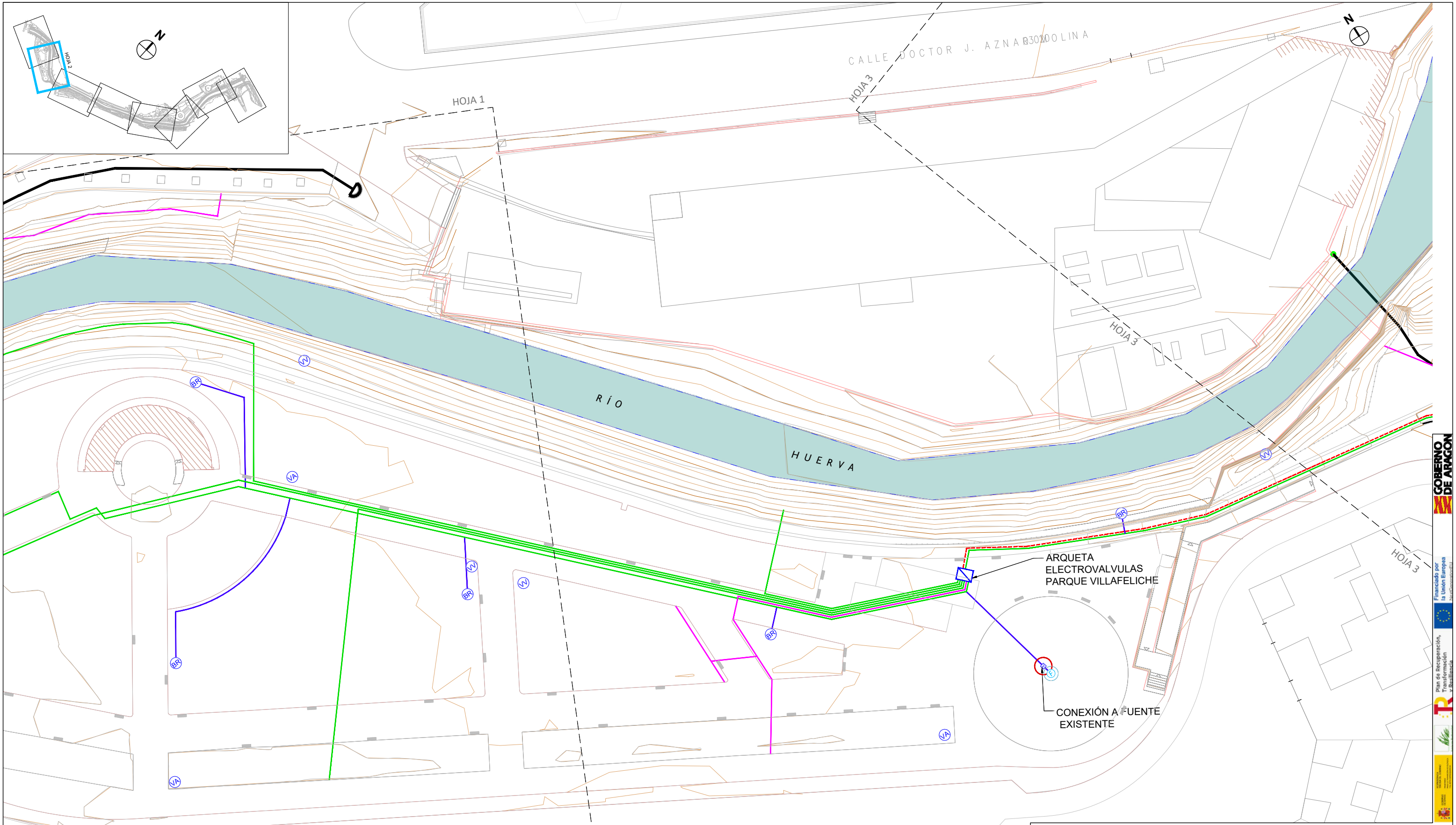
REM: -

IDENTIFICADOR:

08.03

HOJA 1 DE 8

HY2206-TR02-DR-08.03-SERV_AFECT_RIEGO-GAS-D01.dwg



LEYENDA	
	TUBERÍA PEAD DN 20
	TUBERÍA PEAD DN 25
	TUBERÍA PEAD DN 32
	TUBERÍA PEAD DN 40
	TUBERÍA PEAD DN 50
	TUBERÍA PEAD DN 63
	TUBERÍA CORRUGADA-CABLE MULTICONDUCTOR
	TUBERÍA DE ABAST. EXISTENTE
	VALVULA ALIVIO
	VALVULA VACIADO
	BOCA DE RIEGO
	ARMARIO DEL PROGRAMADOR
	ARQUETA CONTADOR
	ARQUETA CONEXIÓN FUENTE
	ARQUETA ELECTROVALVULA
	FUENTE AGUA POTABLE
	FUENTE ORNAMENTAL

LEYENDA AFECCIONES INFRAESTRUCTURAS	
	CRUCES DE CANALIZACIÓN SOBRE TUBERÍA
	PARALELISMO DE CANALIZACIÓN S/TUBERÍA

AREA DE URBANISMO,
INFRAESTRUCTURAS, ENERGIA Y VIVIENDA

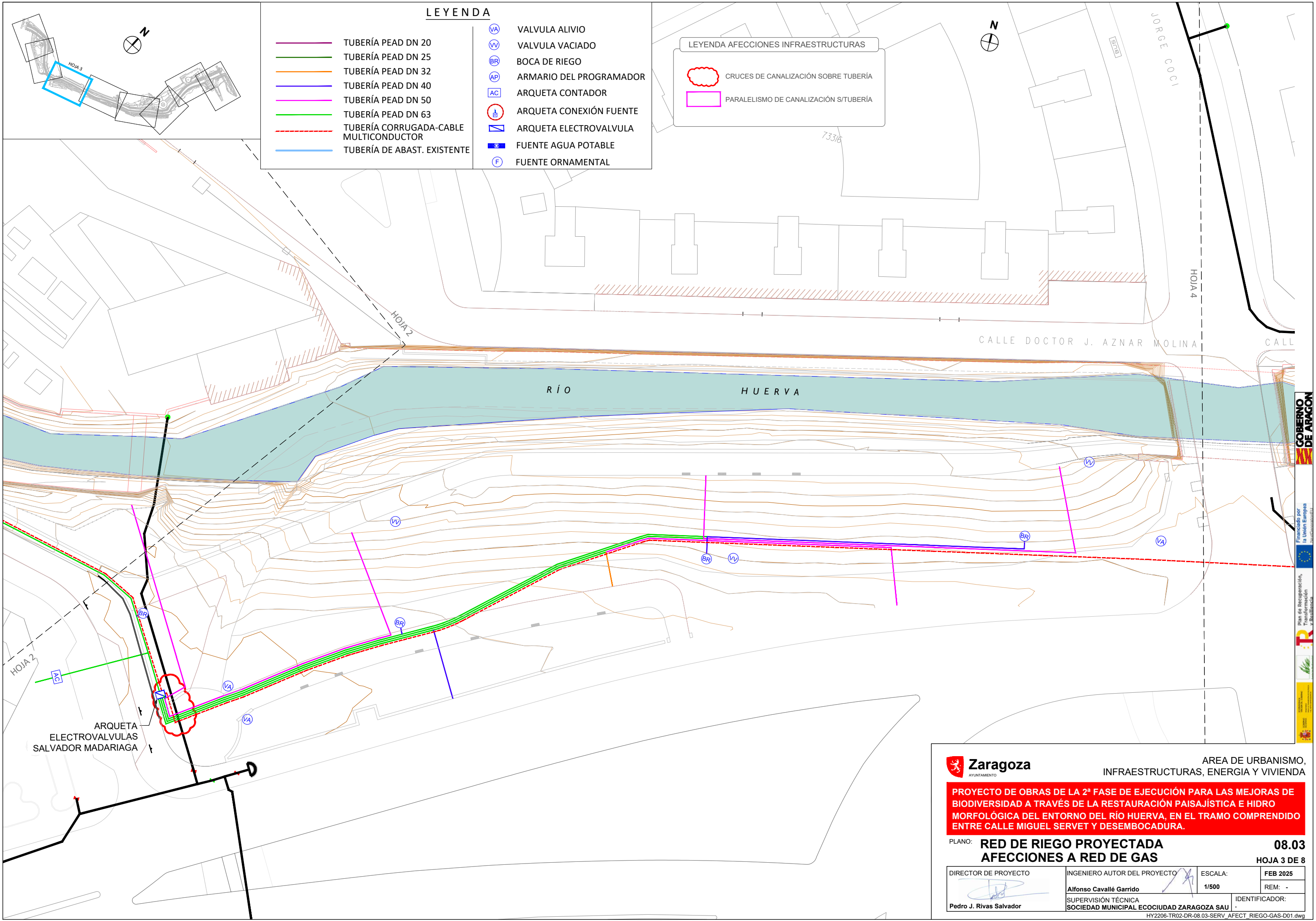
PROYECTO DE OBRAS DE LA 2ª FASE DE EJECUCIÓN PARA LAS MEJORAS DE BIODIVERSIDAD A TRAVÉS DE LA RESTAURACIÓN PAISAJÍSTICA E HIDRO MORFOLÓGICA DEL ENTORNO DEL RÍO HUERVA, EN EL TRAMO COMPRENDIDO ENTRE CALLE MIGUEL SERVET Y DESEMBOLCADURA.

PLANO: **RED DE RIEGO PROYECTADA AFECCIONES A RED DE GAS**

08.03
HOJA 2 DE 8

DIRECTOR DE PROYECTO Pedro J. Rivas Salvador	INGENIERO AUTOR DEL PROYECTO Alfonso Cavallé Garrido SUPERVISIÓN TÉCNICA SOCIEDAD MUNICIPAL ECOCIUDAD ZARAGOZA SAU	ESCALA: 1/500	FEB 2025 REM: - IDENTIFICADOR:
---	---	------------------	--------------------------------------

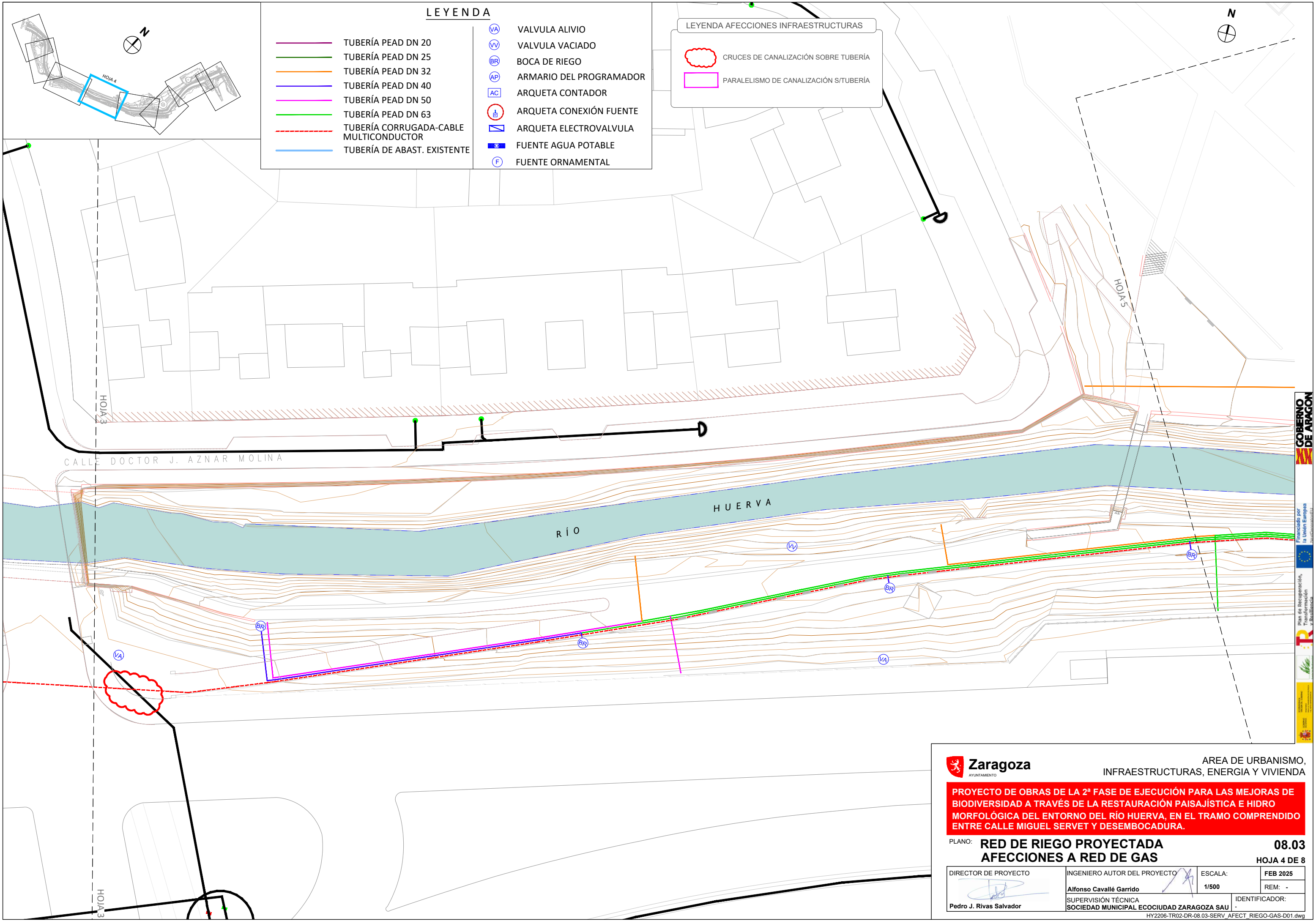
HY2206-TR02-DR-08.03-SERV_AFECT_RIEGO-GAS-D01.dwg



PROYECTO DE OBRAS DE LA 2ª FASE DE EJECUCIÓN PARA LAS MEJORAS DE BIODIVERSIDAD A TRAVÉS DE LA RESTAURACIÓN PAISAJÍSTICA E HIDRO MORFOLÓGICA DEL ENTORNO DEL RÍO HUERVA, EN EL TRAMO COMPRENDIDO ENTRE CALLE MIGUEL SERVET Y DESEMBOLCADURA.

PLANO: **RED DE RIEGO PROYECTADA** **08.03**
AFECCIONES A RED DE GAS **HOJA 3 DE 8**

DIRECTOR DE PROYECTO	INGENIERO AUTOR DEL PROYECTO	ESCALA:	FEB 2025
		1/500	REM: -
Pedro J. Rivas Salvador	SUPERVISIÓN TÉCNICA	IDENTIFICADOR:	
	SOCIEDAD MUNICIPAL ECOCIUDAD ZARAGOZA SAU		



LEYENDA

	TUBERÍA PEAD DN 20		VALVULA ALIVIO
	TUBERÍA PEAD DN 25		VALVULA VACIADO
	TUBERÍA PEAD DN 32		BOCA DE RIEGO
	TUBERÍA PEAD DN 40		ARMARIO DEL PROGRAMADOR
	TUBERÍA PEAD DN 50		ARQUETA CONTADOR
	TUBERÍA PEAD DN 63		ARQUETA CONEXIÓN FUENTE
	TUBERÍA CORRUGADA-CABLE MULTICONDUCTOR		ARQUETA ELECTROVALVULA
	TUBERÍA DE ABAST. EXISTENTE		FUENTE AGUA POTABLE
			FUENTE ORNAMENTAL

LEYENDA AFECCIONES INFRAESTRUCTURAS

	CRUCES DE CANALIZACIÓN SOBRE TUBERÍA
	PARALELISMO DE CANALIZACIÓN S/TUBERÍA

AYUNTAMIENTO

AREA DE URBANISMO,
INFRAESTRUCTURAS, ENERGIA Y VIVIENDA

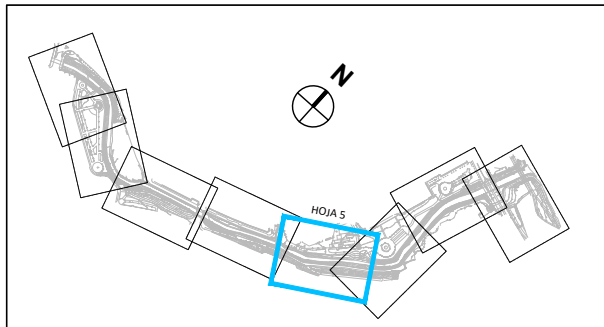
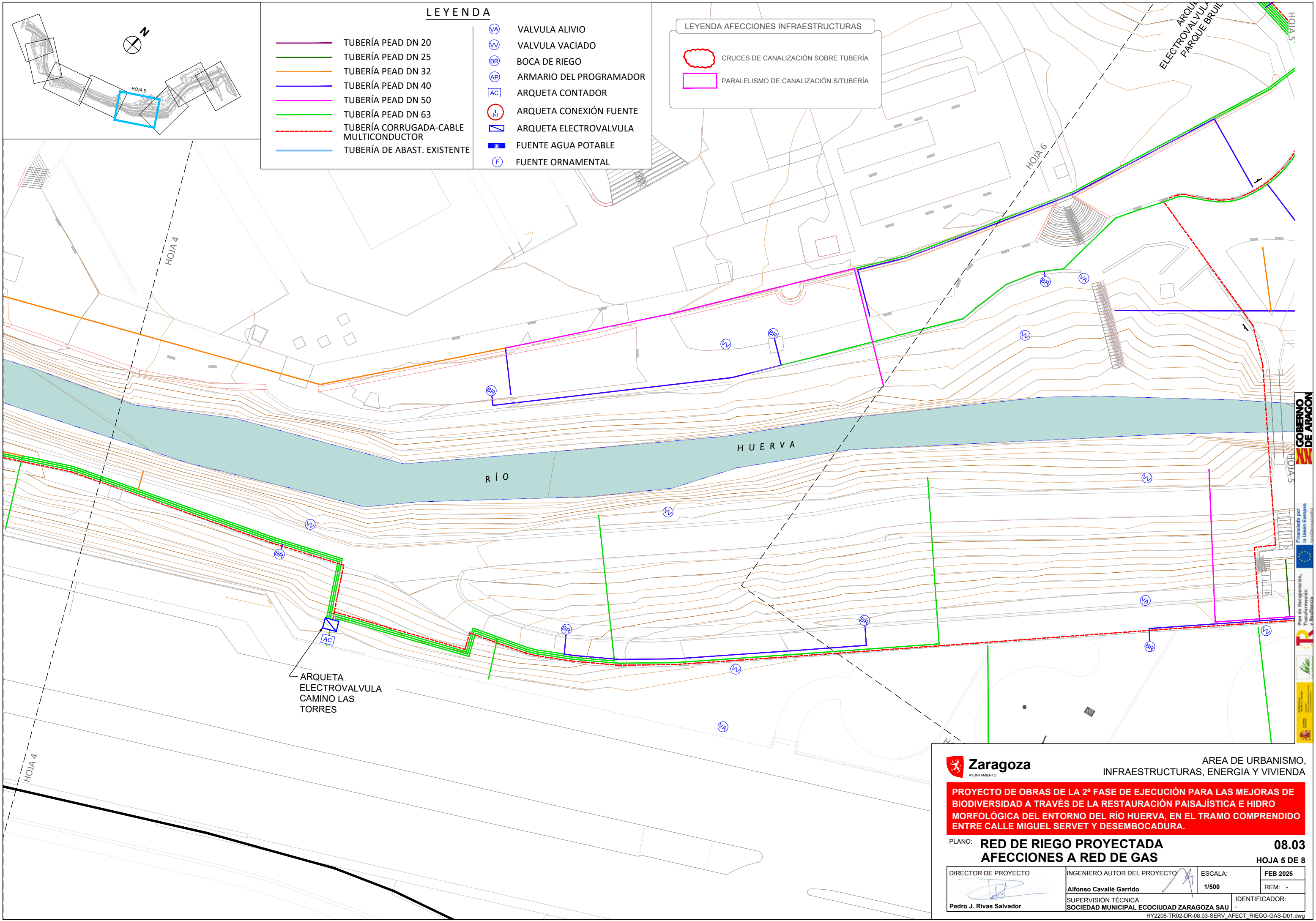
PROYECTO DE OBRAS DE LA 2ª FASE DE EJECUCIÓN PARA LAS MEJORAS DE BIODIVERSIDAD A TRAVÉS DE LA RESTAURACIÓN PAISAJÍSTICA E HIDRO MORFOLÓGICA DEL ENTORNO DEL RÍO HUERVA, EN EL TRAMO COMPRENDIDO ENTRE CALLE MIGUEL SERVET Y DESEMBOCADURA.

PLANO: **RED DE RIEGO PROYECTADA**
AFECCIONES A RED DE GAS

08.03
HOJA 4 DE 8

DIRECTOR DE PROYECTO	INGENIERO AUTOR DEL PROYECTO	ESCALA:	FEB 2025
	Alfonso Cavallé Garrido	1/500	REM: -
Pedro J. Rivas Salvador	SUPERVISIÓN TÉCNICA	IDENTIFICADOR:	
	SOCIEDAD MUNICIPAL ECOCIUDAD ZARAGOZA SAU		

HY2206-TR02-DR-08.03-SERV_AFECT_RIEGO-GAS-D01.dwg



LEYENDA	
	TUBERÍA PEAD DN 20
	TUBERÍA PEAD DN 25
	TUBERÍA PEAD DN 32
	TUBERÍA PEAD DN 40
	TUBERÍA PEAD DN 50
	TUBERÍA PEAD DN 63
	TUBERÍA CORRUGADA-CABLE MULTICONDUCTOR
	TUBERÍA DE ABAST. EXISTENTE
	VALVULA ALIVIO
	VALVULA VACIADO
	BOCA DE RIEGO
	ARMARIO DEL PROGRAMADOR
	ARQUETA CONTADOR
	ARQUETA CONEXIÓN FUENTE
	ARQUETA ELECTROVALVULA
	FUENTE AGUA POTABLE
	FUENTE ORNAMENTAL

LEYENDA AFECCIONES INFRAESTRUCTURAS	
	CRUCES DE CANALIZACIÓN SOBRE TUBERÍA
	PARALELISMO DE CANALIZACIÓN S/TUBERÍA

AREA DE URBANISMO,
INFRAESTRUCTURAS, ENERGIA Y VIVIENDA

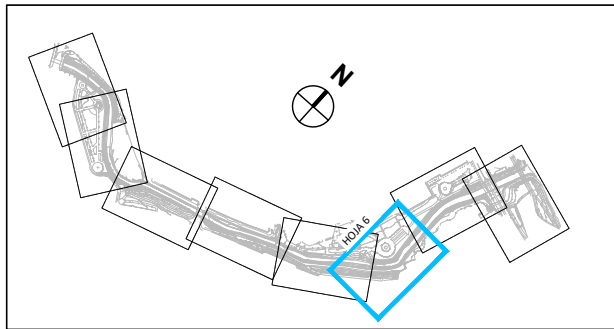
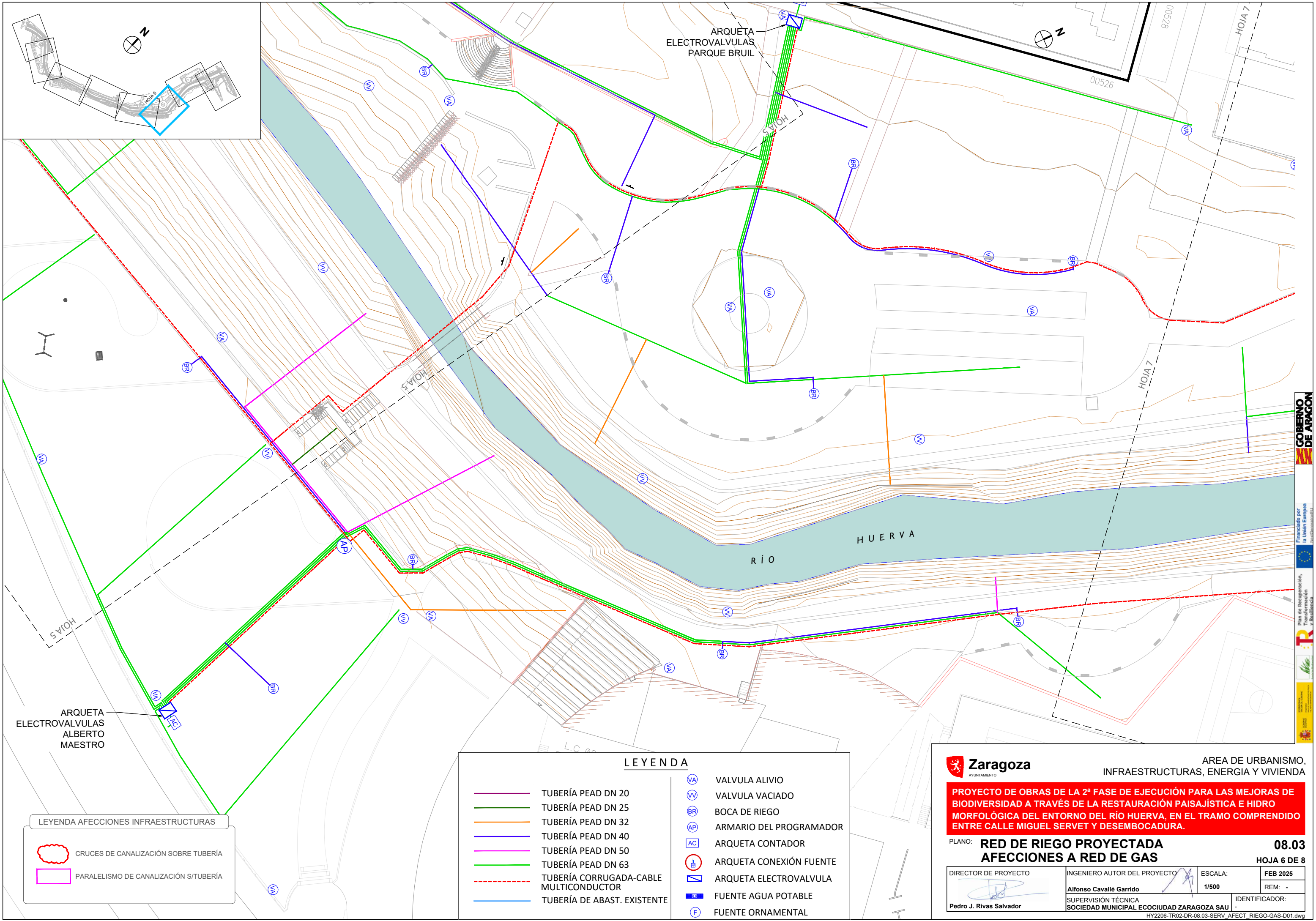
PROYECTO DE OBRAS DE LA 2ª FASE DE EJECUCIÓN PARA LAS MEJORAS DE BIODIVERSIDAD A TRAVÉS DE LA RESTAURACIÓN PAISAJÍSTICA E HIDRO MORFOLÓGICA DEL ENTORNO DEL RÍO HUERVA, EN EL TRAMO COMPRENDIDO ENTRE CALLE MIGUEL SERVET Y DESEMBOLCADURA.

PLANO: **RED DE RIEGO PROYECTADA AFECCIONES A RED DE GAS**

08.03
HOJA 5 DE 8

DIRECTOR DE PROYECTO	INGENIERO AUTOR DEL PROYECTO	ESCALA:	FEB 2025
	Alfonso Cavallé Garrido	1/500	REM: -
Pedro J. Rivas Salvador	SUPERVISIÓN TÉCNICA SOCIEDAD MUNICIPAL ECOCIUDAD ZARAGOZA SAU	IDENTIFICADOR:	

HY2206-TR02-DR-08.03-SERV_AFECT_RIEGO-GAS-D01.dwg



LEYENDA AFECCIONES INFRAESTRUCTURAS

CRUCES DE CANALIZACIÓN SOBRE TUBERÍA

PARALELISMO DE CANALIZACIÓN S/TUBERÍA

LEYENDA

	TUBERÍA PEAD DN 20		VALVULA ALIVIO
	TUBERÍA PEAD DN 25		VALVULA VACIADO
	TUBERÍA PEAD DN 32		BOCA DE RIEGO
	TUBERÍA PEAD DN 40		ARMARIO DEL PROGRAMADOR
	TUBERÍA PEAD DN 50		ARQUETA CONTADOR
	TUBERÍA PEAD DN 63		ARQUETA CONEXIÓN FUENTE
	TUBERÍA CORRUGADA-CABLE MULTICONDUCTOR		ARQUETA ELECTROVALVULA
	TUBERÍA DE ABAST. EXISTENTE		FUENTE AGUA POTABLE
			FUENTE ORNAMENTAL

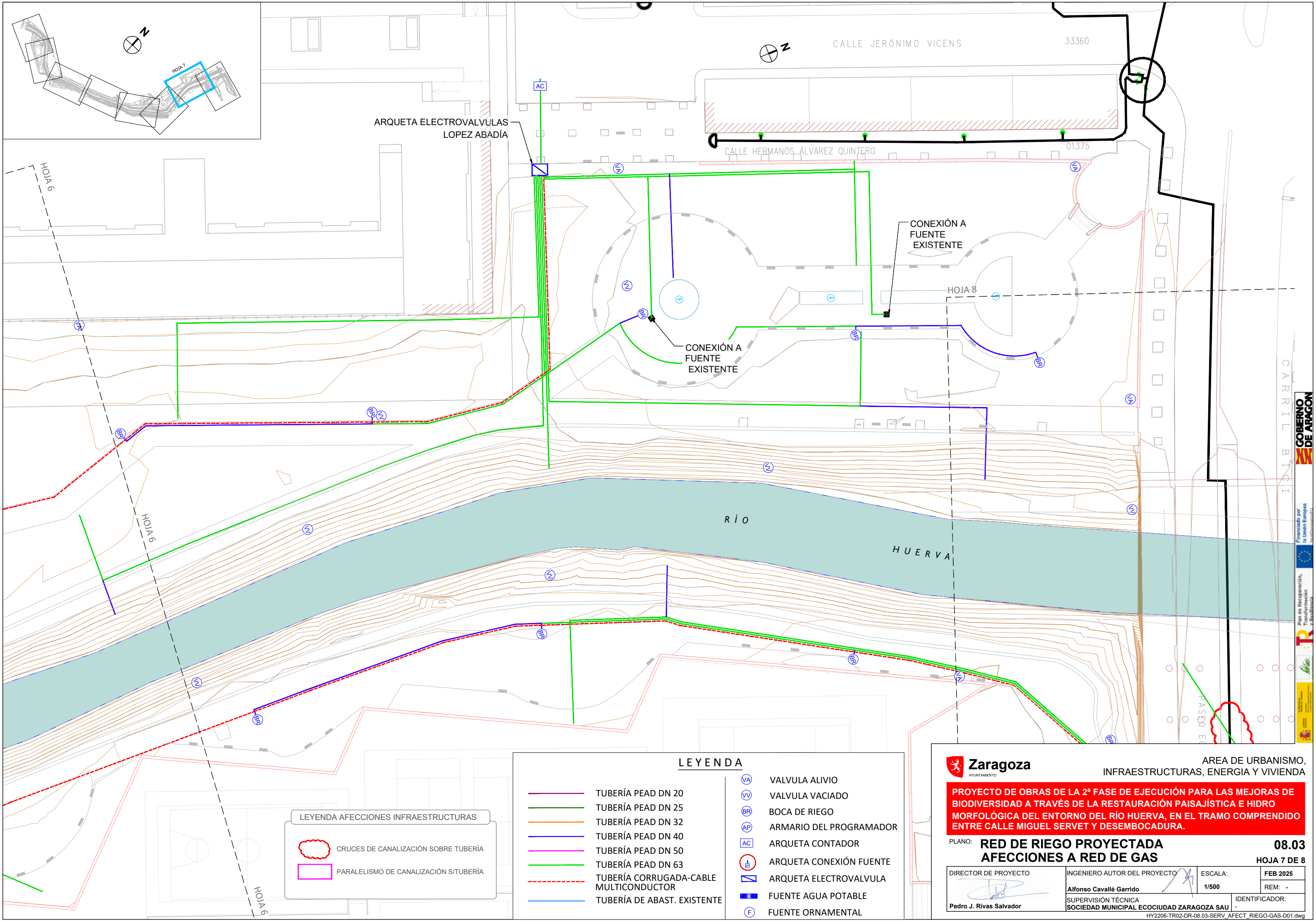
Zaragoza
AYUNTAMIENTO

AREA DE URBANISMO,
INFRAESTRUCTURAS, ENERGIA Y VIVIENDA

PROYECTO DE OBRAS DE LA 2ª FASE DE EJECUCIÓN PARA LAS MEJORAS DE BIODIVERSIDAD A TRAVÉS DE LA RESTAURACIÓN PAISAJÍSTICA E HIDRO MORFOLÓGICA DEL ENTORNO DEL RÍO HUERVA, EN EL TRAMO COMPRENDIDO ENTRE CALLE MIGUEL SERVET Y DESEMBOCADURA.

PLANO: **RED DE RIEGO PROYECTADA AFECCIONES A RED DE GAS** **08.03**
HOJA 6 DE 8

DIRECTOR DE PROYECTO Pedro J. Rivas Salvador	INGENIERO AUTOR DEL PROYECTO Alfonso Cavallé Garrido	ESCALA: 1/500	FEB 2025 REM: -
SUPERVISIÓN TÉCNICA SOCIEDAD MUNICIPAL ECOCIUDAD ZARAGOZA SAU		IDENTIFICADOR: HY2206-TR02-DR-08.03-SERV. AFECT. RIEGO-GAS-D01.dwg	



LEYENDA AFECCIONES INFRAESTRUCTURAS

- CRUCES DE CANALIZACIÓN SOBRE TUBERÍA
- PARALELISMO DE CANALIZACIÓN S/TUBERÍA

LEYENDA

	TUBERÍA PEAD DN 20		VALVULA ALIVIO
	TUBERÍA PEAD DN 25		VALVULA VACIADO
	TUBERÍA PEAD DN 32		BOCA DE RIEGO
	TUBERÍA PEAD DN 40		ARMARIO DEL PROGRAMADOR
	TUBERÍA PEAD DN 50		ARQUETA CONTADOR
	TUBERÍA PEAD DN 63		ARQUETA CONEXIÓN FUENTE
	TUBERÍA CORRUGADA-CABLE MULTICONDUCTOR		ARQUETA ELECTROVALVULA
	TUBERÍA DE ABAST. EXISTENTE		FUENTE AGUA POTABLE
			FUENTE ORNAMENTAL

Zaragoza
AYUNTAMIENTO

AREA DE URBANISMO,
INFRAESTRUCTURAS, ENERGIA Y VIVIENDA

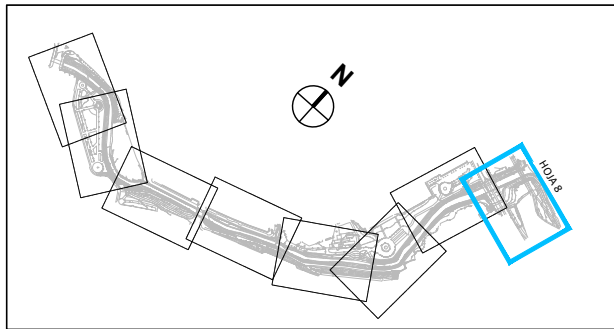
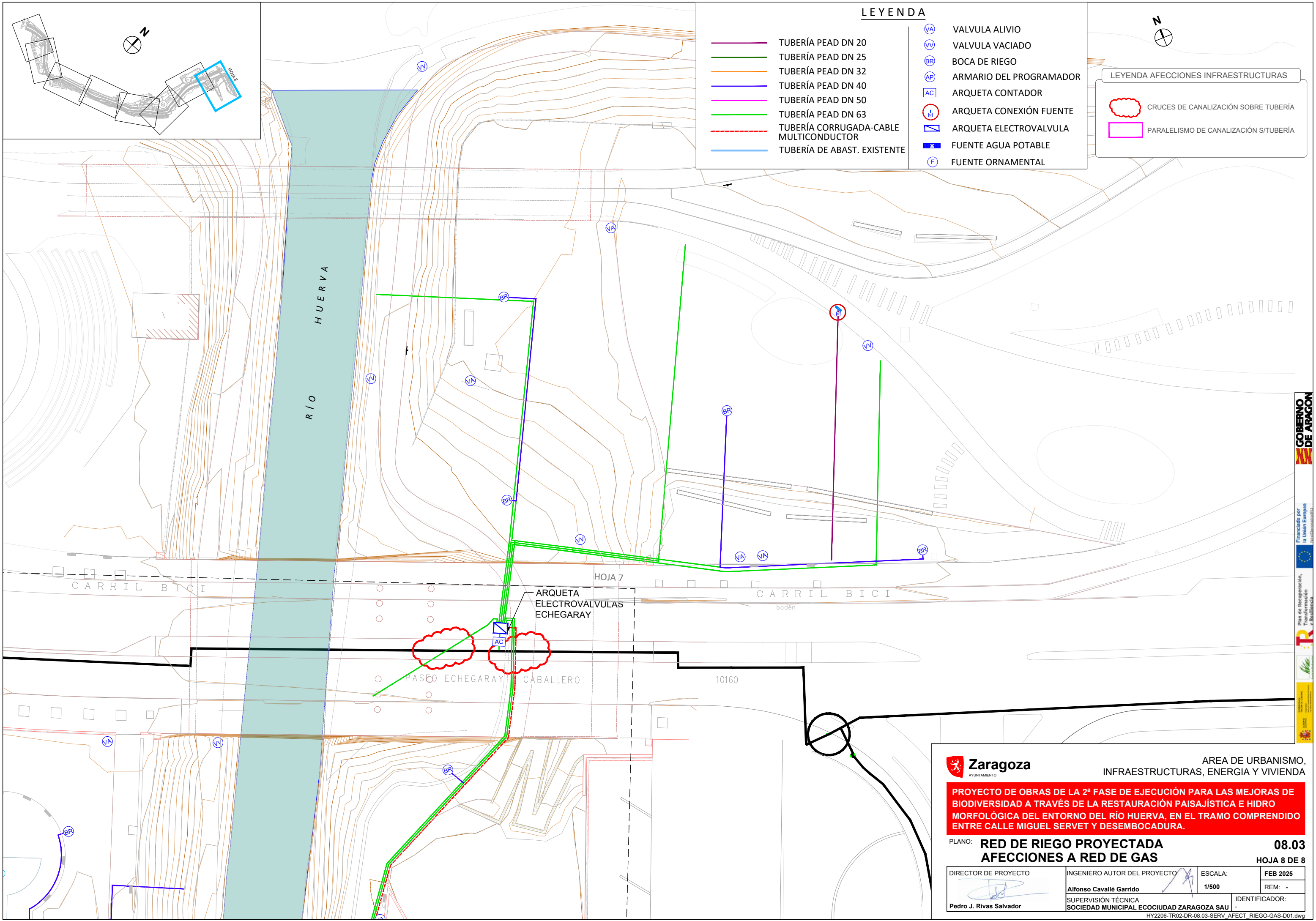
PROYECTO DE OBRAS DE LA 2ª FASE DE EJECUCIÓN PARA LAS MEJORAS DE BIODIVERSIDAD A TRAVÉS DE LA RESTAURACIÓN PAISAJÍSTICA E HIDRO MORFOLÓGICA DEL ENTORNO DEL RÍO HUERVA, EN EL TRAMO COMPRENDIDO ENTRE CALLE MIGUEL SERVET Y DESEMBOCADURA.

PLANO: **RED DE RIEGO PROYECTADA AFECCIONES A RED DE GAS**

08.03
HOJA 7 DE 8

DIRECTOR DE PROYECTO	INGENIERO AUTOR DEL PROYECTO	ESCALA:	FEB 2025
 Pedro J. Rivas Salvador	Alfonso Cavallé Garrido	1/500	REM: -
SUPERVISIÓN TÉCNICA		IDENTIFICADOR:	
SOCIEDAD MUNICIPAL ECOCIUDAD ZARAGOZA SAU			

HY2206-TR02-DR-08.03-SERV_AFECT_RIEGO-GAS-D01.dwg



LEYENDA	
	TUBERÍA PEAD DN 20
	TUBERÍA PEAD DN 25
	TUBERÍA PEAD DN 32
	TUBERÍA PEAD DN 40
	TUBERÍA PEAD DN 50
	TUBERÍA PEAD DN 63
	TUBERÍA CORRUGADA-CABLE MULTICONDUCTOR
	TUBERÍA DE ABAST. EXISTENTE
	VALVULA ALIVIO
	VALVULA VACIADO
	BOCA DE RIEGO
	ARMARIO DEL PROGRAMADOR
	ARQUETA CONTADOR
	ARQUETA CONEXIÓN FUENTE
	ARQUETA ELECTROVALVULA
	FUENTE AGUA POTABLE
	FUENTE ORNAMENTAL

LEYENDA AFECCIONES INFRAESTRUCTURAS	
	CRUCES DE CANALIZACIÓN SOBRE TUBERÍA
	PARALELISMO DE CANALIZACIÓN S/TUBERÍA

AREA DE URBANISMO,
INFRAESTRUCTURAS, ENERGIA Y VIVIENDA

PROYECTO DE OBRAS DE LA 2ª FASE DE EJECUCIÓN PARA LAS MEJORAS DE BIODIVERSIDAD A TRAVÉS DE LA RESTAURACIÓN PAISAJÍSTICA E HIDRO MORFOLÓGICA DEL ENTORNO DEL RÍO HUERVA, EN EL TRAMO COMPRENDIDO ENTRE CALLE MIGUEL SERVET Y DESEMBOCADURA.

PLANO: **RED DE RIEGO PROYECTADA**
AFECCIONES A RED DE GAS

08.03
HOJA 8 DE 8

DIRECTOR DE PROYECTO	INGENIERO AUTOR DEL PROYECTO	ESCALA:	FEB 2025
	Alfonso Cavallé Garrido	1/500	REM: -
Pedro J. Rivas Salvador	SUPERVISIÓN TÉCNICA SOCIEDAD MUNICIPAL ECOCIUDAD ZARAGOZA SAU	IDENTIFICADOR:	

HY2206-TR02-DR-08.03-SERV_AFECT_RIEGO-GAS-D01.dwg