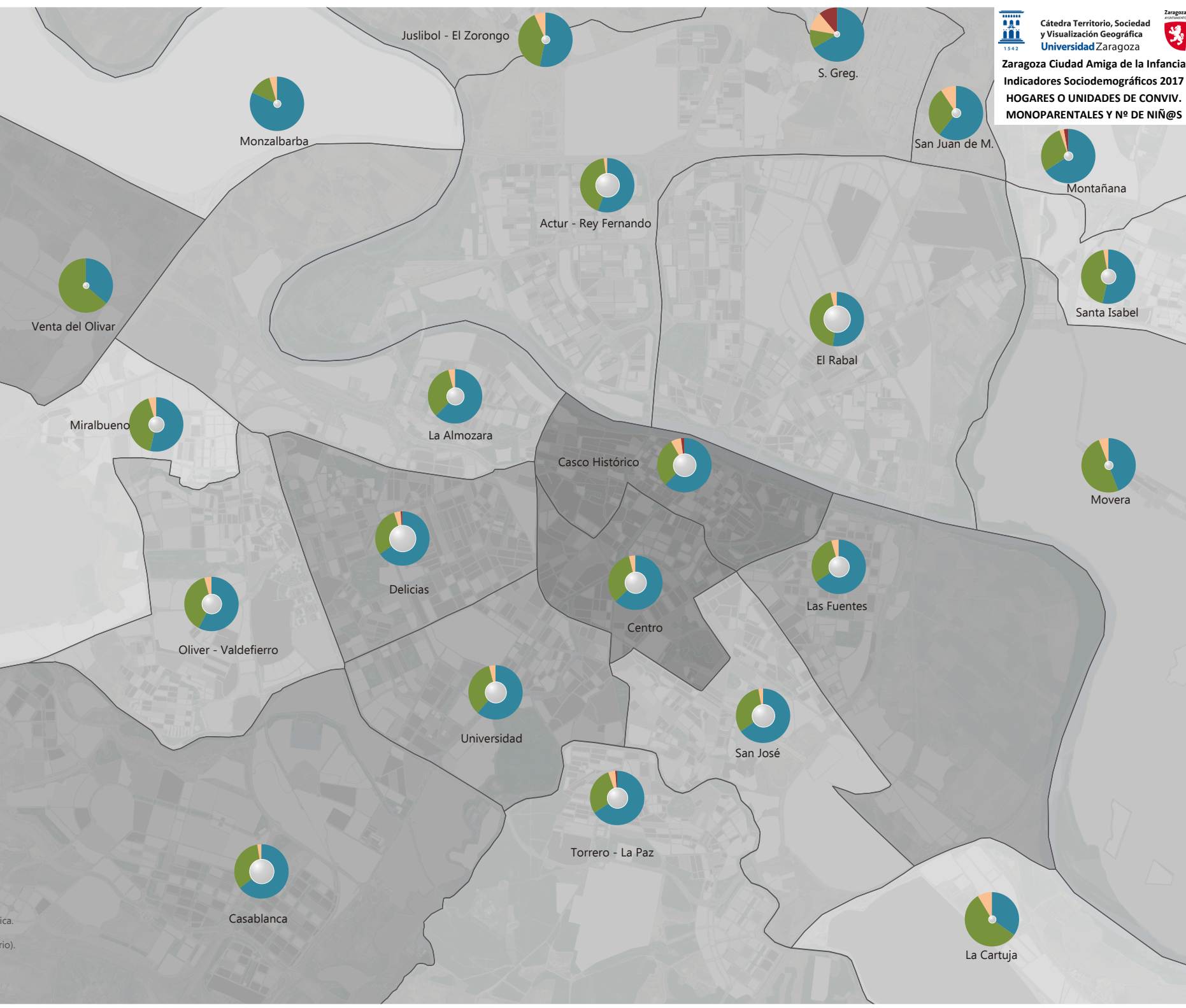
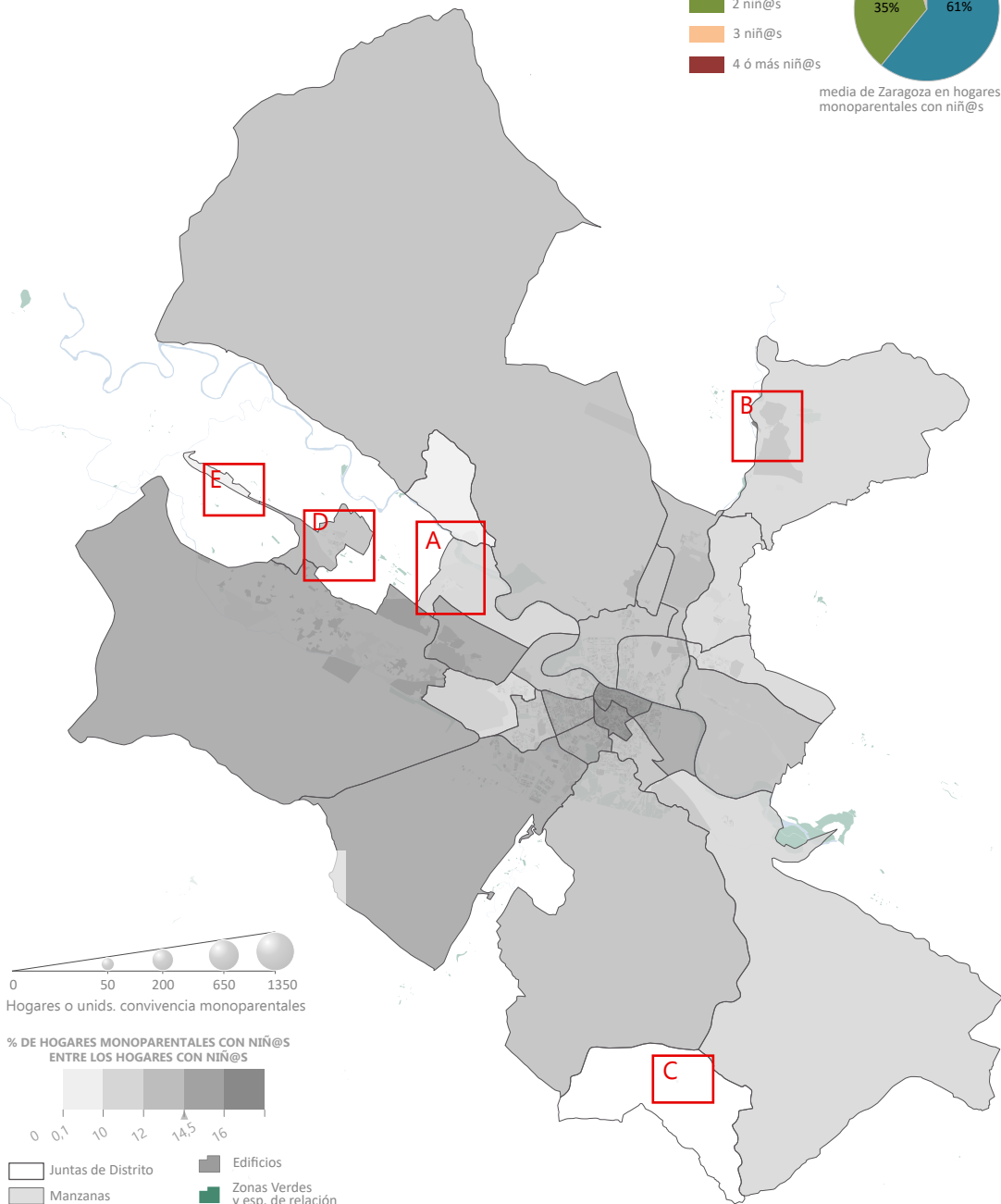
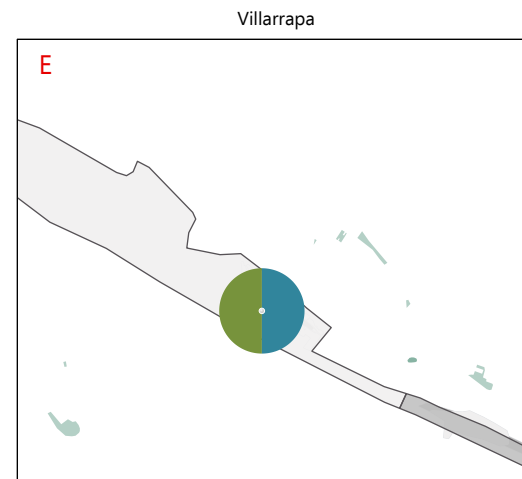
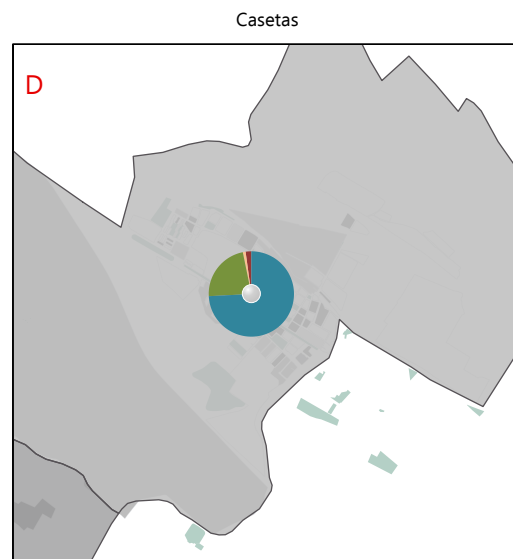
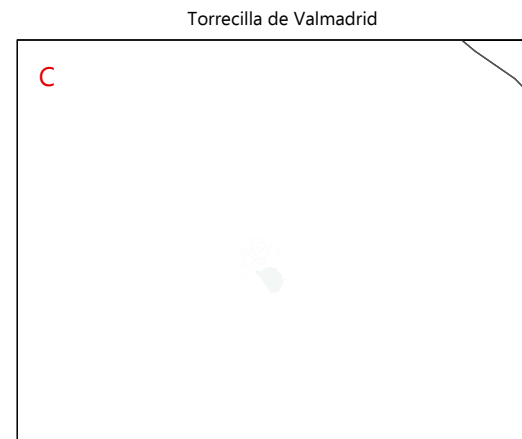
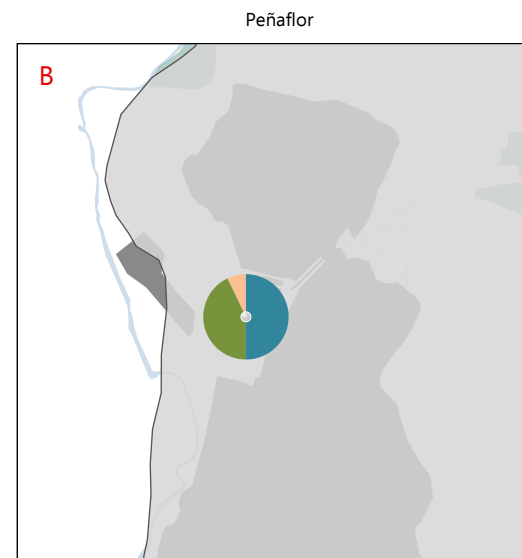
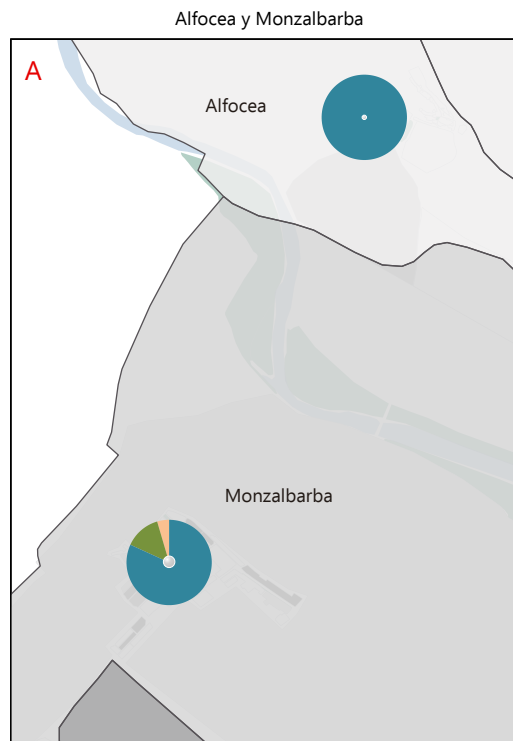
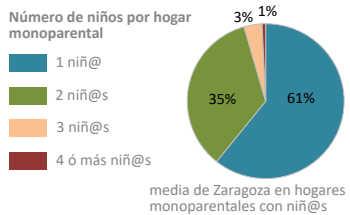


Elaboración cartográfica:
 Cátedra Territorio, Sociedad y Visualización Geográfica.
 Ayuntamiento de Zaragoza 2018.
 GEOT (Grupo de Estudios en Ordenación del Territorio).
 Universidad de Zaragoza 2018.

Fuentes de Información:
 Servicio de Información Geográfica.
 Observatorio de Estadística del Ayto. de Zaragoza.





cod	j_distrito-vecinal	personas	n_familias	tm_medio	fam_niños	% hogares niñ@s	tot_mnp	% hog monop (tot)	% monop (con niñ@s)
1	<i>Junta Casco Histórico</i>	46.118	21.113	2,18	4.181	19,80	830	3,93	19,85
2	<i>Junta Centro</i>	53.008	23.537	2,25	4.184	17,78	676	2,87	16,16
3	<i>Junta Delicias</i>	102.891	43.878	2,34	8.533	19,45	1.327	3,02	15,55
4	<i>Junta La Almozara</i>	30.472	12.502	2,44	2.424	19,39	345	2,76	14,23
5	<i>Junta Universidad</i>	49.803	21.141	2,36	4.348	20,57	654	3,09	15,04
6	<i>Junta Casablanca</i>	45.160	18.263	2,47	6.952	38,07	1.040	5,69	14,96
7	<i>Junta San José</i>	66.049	28.665	2,30	5.725	19,97	818	2,85	14,29
8	<i>Junta Las Fuentes</i>	42.232	18.222	2,32	3.740	20,52	584	3,20	15,61
9	<i>JV de la Cartuja Baja</i>	2.087	785	2,66	196	24,97	23	2,93	11,73
10	<i>Junta Miralbueno</i>	12.721	4.498	2,83	2.003	44,53	237	5,27	11,83
11	<i>Junta Oliver-Valdefierro</i>	29.896	11.463	2,61	3.777	32,95	518	4,52	13,71
12	<i>Junta Torrero-La Paz</i>	39.199	16.843	2,33	4.268	25,34	594	3,53	13,92
13	<i>JV de Torrecilla de Valmadrid</i>	24	10	2,40	2	20,00	0	0,00	0,00
14	<i>Junta ACTUR-Rey Fernando</i>	59.360	21.955	2,70	7.182	32,71	937	4,27	13,05
15	<i>Junta de el Rabal</i>	78.122	30.933	2,53	9.633	31,14	1.347	4,35	13,98
16	<i>JV de Juslibol-El Zorongo</i>	2.642	884	2,99	211	23,87	30	3,39	14,22
17	<i>JV de Montañana</i>	3.270	1.260	2,60	356	28,25	38	3,02	10,67
18	<i>JV de San Juan de Mozarrifar</i>	2.591	975	2,66	320	32,82	43	4,41	13,44
19	<i>JV de San Gregorio</i>	604	232	2,60	70	30,17	9	3,88	12,86
20	<i>JV de Peñaflor</i>	1.249	473	2,64	126	26,64	14	2,96	11,11
21	<i>JV de Movera</i>	2.501	898	2,79	255	28,40	34	3,79	13,33
22	<i>Junta Santa Isabel</i>	13.661	4.771	2,86	2.027	42,49	206	4,32	10,16
23	<i>JV de Garrapinillos</i>	5.396	1.802	2,99	568	31,52	84	4,66	14,79
24	<i>JV de la Venta del Olivar</i>	951	308	3,09	72	23,38	11	3,57	15,28
25	<i>JV de Monzalbarba</i>	1.934	757	2,55	205	27,08	22	2,91	10,73
26	<i>JV de Alfocsa</i>	187	73	2,56	19	26,03	1	1,37	5,26
27	<i>JV de Casetas</i>	7.390	2.954	2,50	746	25,25	93	3,15	12,47
28	<i>JV de Villarrapa</i>	186	74	2,51	24	32,43	2	2,70	8,33
	ZARAGOZA	699.704	289.269	2,42	72.147	24,94	10.517	3,64	14,58

cod	j_distrito-vecinal	fam_niños	mnp_1ñ	%mnp_1ñ	%mnp_1ñ_NÑ	%_MNP1_mnp
1	<i>Junta Casco Histórico</i>	4.181	517	2,45	12,37	62,29
2	<i>Junta Centro</i>	4.184	425	1,81	10,16	62,87
3	<i>Junta Delicias</i>	8.533	867	1,98	10,16	65,34
4	<i>Junta La Almozara</i>	2.424	215	1,72	8,87	62,32
5	<i>Junta Universidad</i>	4.348	399	1,89	9,18	61,01
6	<i>Junta Casablanca</i>	6.952	668	3,66	9,61	64,23
7	<i>Junta San José</i>	5.725	532	1,86	9,29	65,04
8	<i>Junta Las Fuentes</i>	3.740	379	2,08	10,13	64,90
9	<i>JV de la Cartuja Baja</i>	196	8	1,02	4,08	34,78
10	<i>Junta Miralbueno</i>	2.003	126	2,80	6,29	53,16
11	<i>Junta Oliver-Valdefierro</i>	3.777	297	2,59	7,86	57,34
12	<i>Junta Torrero-La Paz</i>	4.268	391	2,32	9,16	65,82
13	<i>JV de Torrecilla de Valmadrid</i>	2	0	0,00	0,00	0,00
14	<i>Junta ACTUR-Rey Fernando</i>	7.182	519	2,36	7,23	55,39
15	<i>Junta de el Rabal</i>	9.633	703	2,27	7,30	52,19
16	<i>JV de Juslibol-El Zorongo</i>	211	16	1,81	7,58	53,33
17	<i>JV de Montañana</i>	356	25	1,98	7,02	65,79
18	<i>JV de San Juan de Mozarrifar</i>	320	26	2,67	8,13	60,47
19	<i>JV de San Gregorio</i>	70	6	2,59	8,57	66,67
20	<i>JV de Peñaflor</i>	126	7	1,48	5,56	50,00
21	<i>JV de Movera</i>	255	15	1,67	5,88	44,12
22	<i>Junta Santa Isabel</i>	2.027	110	2,31	5,43	53,40
23	<i>JV de Garrapinillos</i>	568	47	2,61	8,27	55,95
24	<i>JV de la Venta del Olivar</i>	72	4	1,30	5,56	36,36
25	<i>JV de Monzalbarba</i>	205	18	2,38	8,78	81,82
26	<i>JV de Alfocsa</i>	19	1	1,37	5,26	100,00
27	<i>JV de Casetas</i>	746	69	2,34	9,25	74,19
28	<i>JV de Villarrapa</i>	24	1	1,35	4,17	50,00
	ZARAGOZA	72.147	6.391	2,21	8,86	60,77

cod	j_distrito-vecinal	fam_niños	mnp_2ñ	%mnp_2ñ	%mnp_2ñ_NÑ	%_MNP2_mnp
1	<i>Junta Casco Histórico</i>	4.181	245	1,16	5,86	29,52
2	<i>Junta Centro</i>	4.184	224	0,95	5,35	33,14
3	<i>Junta Delicias</i>	8.533	394	0,90	4,62	29,69
4	<i>Junta La Almozara</i>	2.424	115	0,92	4,74	33,33
5	<i>Junta Universidad</i>	4.348	226	1,07	5,20	34,56
6	<i>Junta Casablanca</i>	6.952	342	1,87	4,92	32,88
7	<i>Junta San José</i>	5.725	260	0,91	4,54	31,78
8	<i>Junta Las Fuentes</i>	3.740	174	0,95	4,65	29,79
9	<i>JV de la Cartuja Baja</i>	196	13	1,66	6,63	56,52
10	<i>Junta Miralbueno</i>	2.003	98	2,18	4,89	41,35
11	<i>Junta Oliver-Valdefierro</i>	3.777	195	1,70	5,16	37,64
12	<i>Junta Torrero-La Paz</i>	4.268	171	1,02	4,01	28,79
13	<i>JV de Torrecilla de Valmadrid</i>	2	0	0,00	0,00	0,00
14	<i>Junta ACTUR-Rey Fernando</i>	7.182	395	1,80	5,50	42,16
15	<i>Junta de el Rabal</i>	9.633	588	1,90	6,10	43,65
16	<i>JV de Juslibol-El Zorongo</i>	211	12	1,36	5,69	40,00
17	<i>JV de Montañana</i>	356	11	0,87	3,09	28,95
18	<i>JV de San Juan de Mozarrifar</i>	320	13	1,33	4,06	30,23
19	<i>JV de San Gregorio</i>	70	1	0,43	1,43	11,11
20	<i>JV de Peñaflor</i>	126	6	1,27	4,76	42,86
21	<i>JV de Movera</i>	255	17	1,89	6,67	50,00
22	<i>Junta Santa Isabel</i>	2.027	90	1,89	4,44	43,69
23	<i>JV de Garrapinillos</i>	568	34	1,89	5,99	40,48
24	<i>JV de la Venta del Olivar</i>	72	7	2,27	9,72	63,64
25	<i>JV de Monzalbarba</i>	205	3	0,40	1,46	13,64
26	<i>JV de Alfocsa</i>	19	0	0,00	0,00	0,00
27	<i>JV de Casetas</i>	746	21	0,71	2,82	22,58
28	<i>JV de Villarrapa</i>	24	1	1,35	4,17	50,00
	ZARAGOZA	72.147	3.656	1,26	5,07	34,76

cod	j_distrito-vecinal	fam_niños	mnp_3ñ	%mnp_3ñ	%mnp_3ñ_NÑ	%_MNP3_mnp	mnp_4+nñ	%mnp_4+nñ	%mnp_4+nñ_NÑ	%_MNP4_mnp
1	<i>Junta Casco Histórico</i>	4.181	51	0,24	1,22	6,14	17	0,08	0,41	2,05
2	<i>Junta Centro</i>	4.184	26	0,11	0,62	3,85	1	0,00	0,02	0,15
3	<i>Junta Delicias</i>	8.533	52	0,12	0,61	3,92	14	0,03	0,16	1,06
4	<i>Junta La Almozara</i>	2.424	14	0,11	0,58	4,06	1	0,01	0,04	0,29
5	<i>Junta Universidad</i>	4.348	25	0,12	0,57	3,82	4	0,02	0,09	0,61
6	<i>Junta Casablanca</i>	6.952	26	0,14	0,37	2,50	4	0,02	0,06	0,38
7	<i>Junta San José</i>	5.725	23	0,08	0,40	2,81	3	0,01	0,05	0,37
8	<i>Junta Las Fuentes</i>	3.740	26	0,14	0,70	4,45	5	0,03	0,13	0,86
9	<i>JV de la Cartuja Baja</i>	196	2	0,25	1,02	8,70		0,00	0,00	0,00
10	<i>Junta Miralbueno</i>	2.003	11	0,24	0,55	4,64	2	0,04	0,10	0,84
11	<i>Junta Oliver-Valdefierro</i>	3.777	22	0,19	0,58	4,25	4	0,03	0,11	0,77
12	<i>Junta Torrero-La Paz</i>	4.268	25	0,15	0,59	4,21	7	0,04	0,16	1,18
13	<i>JV de Torrecilla de Valmadrid</i>	2	0	0,00	0,00	0,00	0	0,00	0,00	0,00
14	<i>Junta ACTUR-Rey Fernando</i>	7.182	20	0,09	0,28	2,13	3	0,01	0,04	0,32
15	<i>Junta de el Rabal</i>	9.633	50	0,16	0,52	3,71	6	0,02	0,06	0,45
16	<i>JV de Juslibol-El Zorongo</i>	211	2	0,23	0,95	6,67	0	0,00	0,00	0,00
17	<i>JV de Montañana</i>	356	1	0,08	0,28	2,63	1	0,08	0,28	2,63
18	<i>JV de San Juan de Mozarrifar</i>	320	4	0,41	1,25	9,30	0	0,00	0,00	0,00
19	<i>JV de San Gregorio</i>	70	1	0,43	1,43	11,11	1	0,43	1,43	11,11
20	<i>JV de Peñaflor</i>	126	1	0,21	0,79	7,14	0	0,00	0,00	0,00
21	<i>JV de Movera</i>	255	2	0,22	0,78	5,88	0	0,00	0,00	0,00
22	<i>Junta Santa Isabel</i>	2.027	6	0,13	0,30	2,91	0	0,00	0,00	0,00
23	<i>JV de Garrapinillos</i>	568	1	0,06	0,18	1,19	2	0,11	0,35	2,38
24	<i>JV de la Venta del Olivar</i>	72	0	0,00	0,00	0,00	0	0,00	0,00	0,00
25	<i>JV de Monzalbarba</i>	205	1	0,13	0,49	4,55	0	0,00	0,00	0,00
26	<i>JV de Alfocsa</i>	19	0	0,00	0,00	0,00	0	0,00	0,00	0,00
27	<i>JV de Casetas</i>	746	1	0,03	0,13	1,08	2	0,07	0,27	2,15
28	<i>JV de Villarrapa</i>	24	0	0,00	0,00	0,00	0	0,00	0,00	0,00
	ZARAGOZA	72.147	393	0,14	0,54	3,74	77	0,03	0,11	0,73