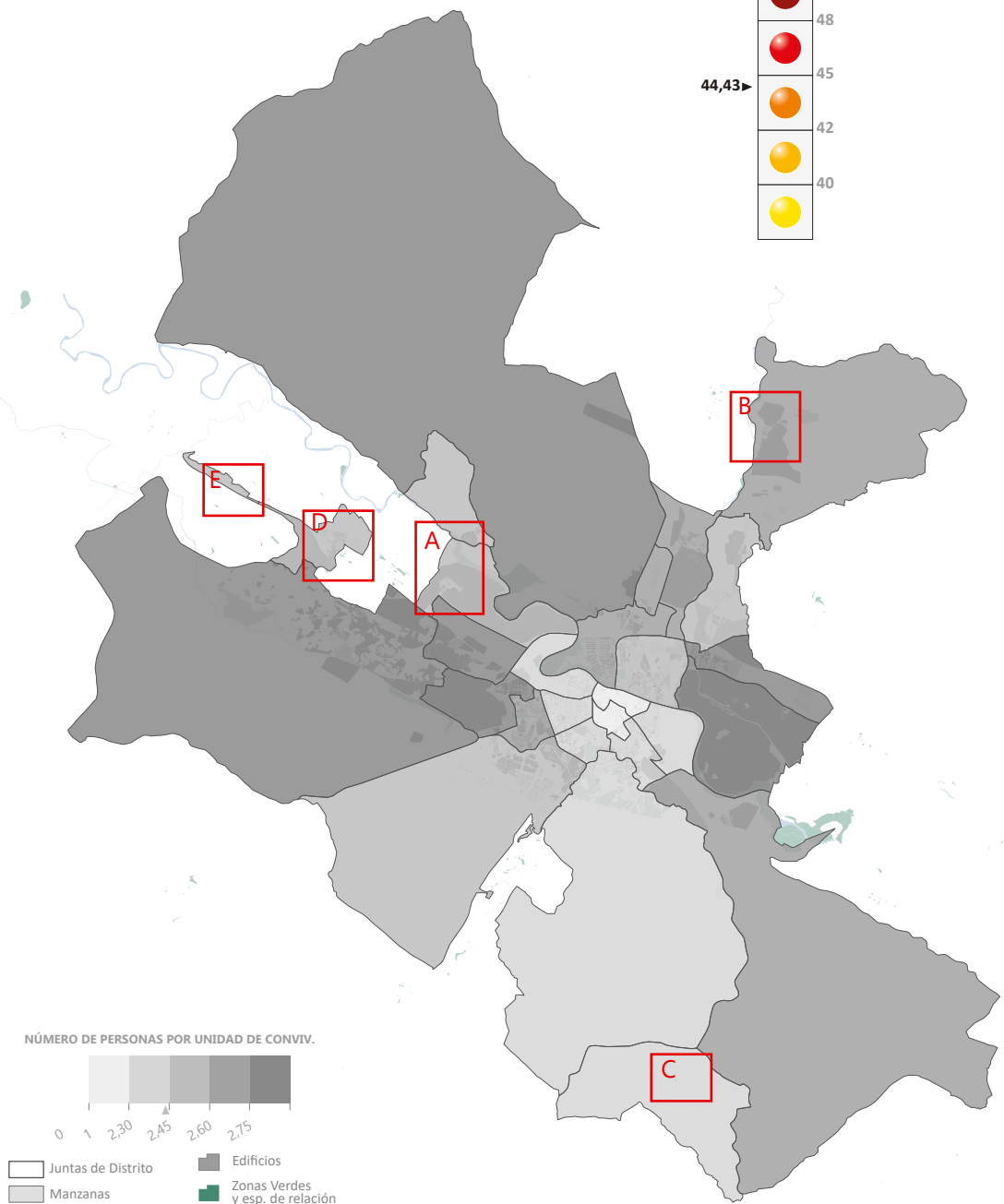
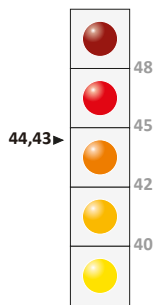
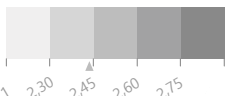


Edad media en años de las personas por junta



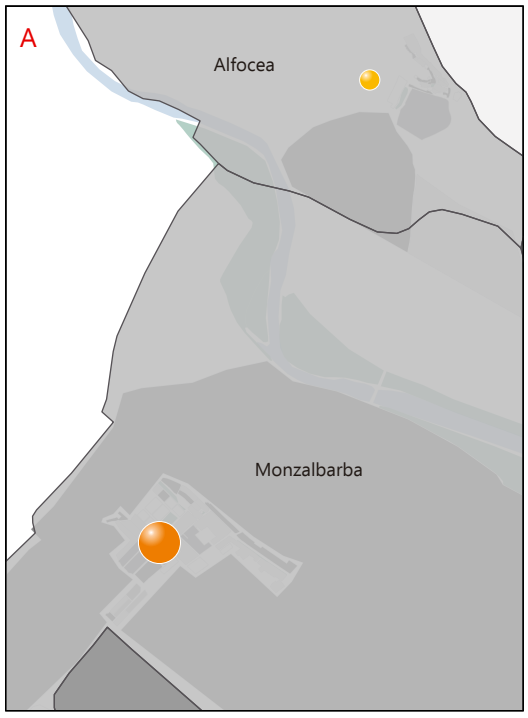
NÚMERO DE PERSONAS POR UNIDAD DE CONVIV.



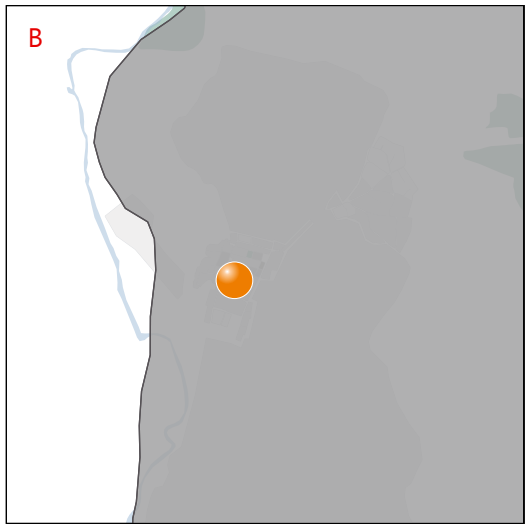
- Juntas de Distrito
- Manzanas
- Edificios
- Zonas Verdes y esp. de relación



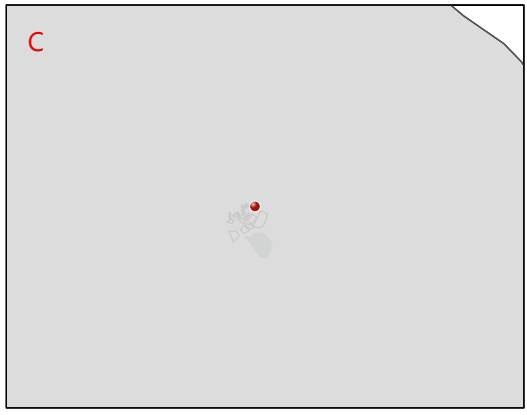
Alfocea y Monzalbarba



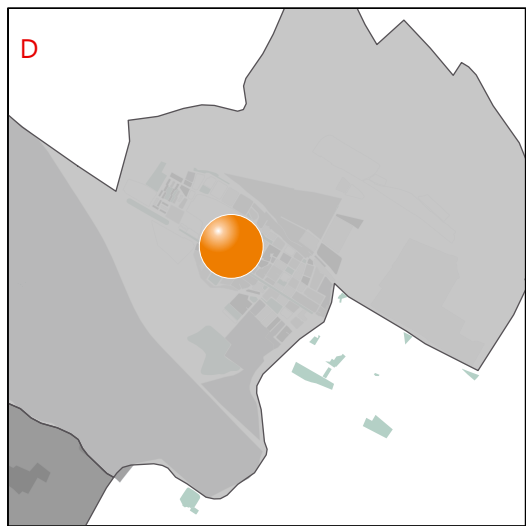
Peñaflor



Torrecilla de Valmadrid



Casetas



Villarrapa



cd	j_distrito-vecinal	personas	n_hogares	tamaño medio	edad_media	Hombre	Mujer	% inf y adulto	% tres gener	% inf y anc	% adult y anc	% solo adult	% solo anci
1	<i>Junta Casco Histórico</i>	46.118	21.113	2,18	45,27	22.187	23.931	18,34	1,14	0,07	10,24	47,68	22,28
2	<i>Junta Centro</i>	53.008	23.537	2,25	49,27	23.765	29.243	15,75	1,81	0,08	15,82	35,47	30,93
3	<i>Junta Delicias</i>	102.891	43.878	2,34	47,17	48.961	53.930	17,76	1,39	0,08	13,33	39,26	27,96
4	<i>Junta La Almozara</i>	30.472	12.502	2,44	46,47	14.619	15.853	17,89	1,32	0,06	12,73	43,60	24,28
5	<i>Junta Universidad</i>	49.803	21.141	2,36	47,40	23.011	26.792	18,67	1,68	0,07	13,93	37,59	27,92
6	<i>Junta Casablanca</i>	45.160	18.263	2,47	35,69	22.576	22.584	36,68	1,27	0,03	5,86	48,26	7,82
7	<i>Junta San José</i>	66.049	28.665	2,30	47,29	31.036	35.013	18,25	1,45	0,08	12,91	38,85	28,27
8	<i>Junta Las Fuentes</i>	42.232	18.222	2,32	46,82	20.587	21.645	19,10	1,18	0,05	12,52	38,61	28,34
9	<i>JV de la Cartuja Baja</i>	2.087	785	2,66	44,49	1.042	1.045	23,18	1,66	0,00	11,97	41,91	21,15
10	<i>Junta Miralbueno</i>	12.721	4.498	2,83	36,80	6.325	6.396	42,84	1,45	0,02	7,65	38,22	9,60
11	<i>Junta Oliver-Valdefierro</i>	29.896	11.463	2,61	40,60	14.864	15.032	31,20	1,54	0,05	10,29	40,29	16,47
12	<i>Junta Torrero-La Paz</i>	39.199	16.843	2,33	43,52	19.259	19.940	24,02	1,13	0,07	10,35	42,06	22,25
13	<i>JV de Torrecilla de Valmadrid</i>	24	10	2,40	55,29	14	10	20,00	0,00	0,00	30,00	40,00	10,00
14	<i>Junta ACTUR-Rey Fernando</i>	59.360	21.955	2,70	41,52	29.178	30.182	31,06	1,50	0,05	10,33	42,39	14,57
15	<i>Junta de el Rabal</i>	78.122	30.933	2,53	42,39	38.253	39.869	29,66	1,30	0,04	10,43	38,64	19,79
16	<i>JV de Juslibol-El Zorongo</i>	2.642	884	2,99	43,14	1.473	1.169	20,25	3,17	0,23	13,57	41,97	20,59
17	<i>JV de Montañana</i>	3.270	1.260	2,60	44,63	1.651	1.619	25,79	2,38	0,00	11,98	35,48	24,29
18	<i>JV de San Juan de Mozarrifar</i>	2.591	975	2,66	41,00	1.308	1.283	30,67	2,05	0,10	9,54	42,05	15,59
19	<i>JV de San Gregorio</i>	604	232	2,60	43,19	303	301	30,17	0,00	0,00	12,07	37,50	20,26
20	<i>JV de Peñaflores</i>	1.249	473	2,64	43,27	623	626	24,31	2,11	0,21	15,43	37,21	20,72
21	<i>JV de Movera</i>	2.501	898	2,79	43,70	1.276	1.225	24,72	3,45	0,00	13,03	41,20	17,37
22	<i>Junta Santa Isabel</i>	13.661	4.771	2,86	38,93	6.775	6.886	41,14	1,22	0,06	9,05	36,18	12,28
23	<i>JV de Garrapinillos</i>	5.396	1.802	2,99	43,25	2.765	2.631	28,30	2,83	0,17	12,21	40,12	16,15
24	<i>JV de la Venta del Olivar</i>	951	308	3,09	52,17	413	538	18,83	4,22	0,00	17,86	30,84	27,92
25	<i>JV de Monzalbarba</i>	1.934	757	2,55	44,23	985	949	24,57	1,98	0,00	12,55	37,52	22,85
26	<i>JV de Alfocea</i>	187	73	2,56	41,28	103	84	19,18	6,85	0,00	10,96	42,47	20,55
27	<i>JV de Casetas</i>	7.390	2.954	2,50	43,18	3.838	3.552	22,95	1,93	0,07	12,15	44,48	18,11
28	<i>JV de Villarrapa</i>	186	74	2,51	41,16	95	91	31,08	1,35	0,00	6,76	45,95	14,86
	ZARAGOZA	699.704	289.269	2,42	44,43	337.285	362.419	23,28	1,44	0,06	11,73	40,48	22,84