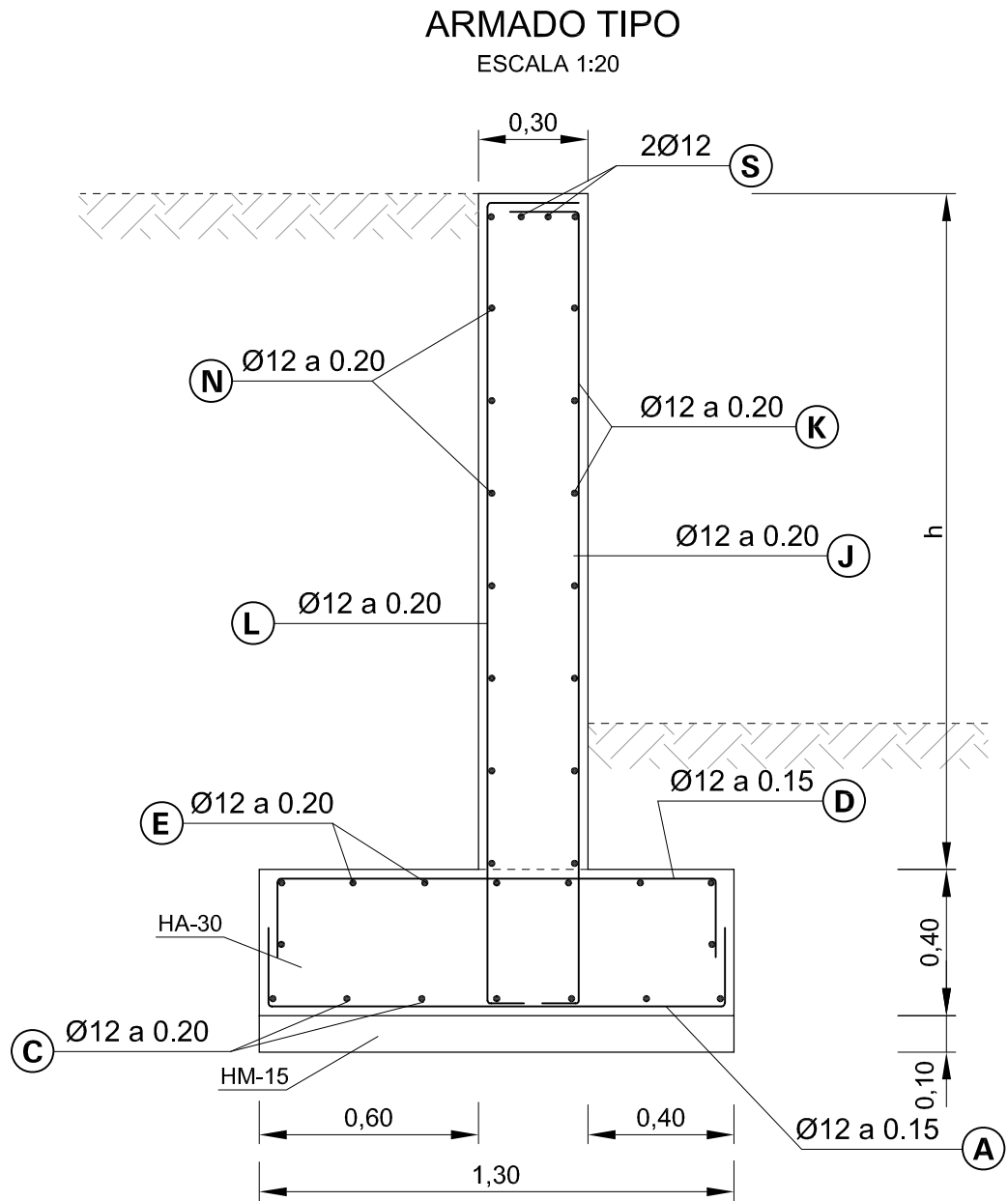


\\Server\TRABAJOS\ZARAGOZA\464\_CORREDOR\_VERDE\_FASE2\vigentes\Adenda\_Texto\_Refundido\Plano10\_02\_07\_Muro\_5\_CBId\_eje\_13\CV2\_Adenda\_10\_02\_07\_H3\_Armado\_Muro.dwg, Muro, 13/01/2009 13:01:20, susana, Adobe PDF, A3, 11



CUADRO DIMENSIONES	
MURO	h
M-5a	1.30
M-5b	1.04
M-5c	1.29
M-5d	1.78
M-5e	2.13
M-5f	1.80
M-5g	1.50

MARCA	Ø (mm)	NUM.DE PIEZAS	FORMAS L = cm.	LONGITUD (m)	PESO kg/m	PESO kg
A	12	44		70,4	0,89	62,656
C	12	7		47,6	0,89	42,364
D	12	44		70,4	0,89	62,656
E	12	7		47,6	0,89	42,364
S	12	2		13,6	0,89	12,104
J	12	33		67,65	0,89	60,209
K	12	10		67	0,89	59,630
L	12	33		67,65	0,89	60,209
N	12	10		67	0,89	59,630

PESO TOTAL POR MODULO: 461.82 kg  
PESO TOTAL MURO: 7488,61 kg

HORMIGÓN	CONTROL	CEMENTO	γ <sub>c</sub>	RECUBRIMIENTO NOMINAL mm.	ELEMENTO ESTRUCTURAL
HM-15	ESTADÍSTICO	CEM I/32,5 SR	1.50	—	NIVELACIÓN
HM-20/P/20/I	ESTADÍSTICO	CEM II/B-P/42.5 SR	1.50	—	HORMIGÓN EN MASA
HA-25/F/20/II a	ESTADÍSTICO	CEM II/B-P/42.5 SR	1.50	40	LOSAS Y ALZADOS
HA-30/P/20/IIa+Qc	NORMAL	CEM II/B-P/42.5 SR	1.50	50	MUROS
ACERO	CONTROL	—	—	—	—
B 500 S	NORMAL	—	1.15	—	—
ACERO EN PERFILES LAMINADOS			NOTAS:		
PERFILES	S 275 JR	Notación EC3		CONTROL NORMAL LONGITUDES DE ANCLAJE Y SOLAPE SEGÚN EHE	
TORNILLOS, TUERCAS Y ARANDELAS	5.6				