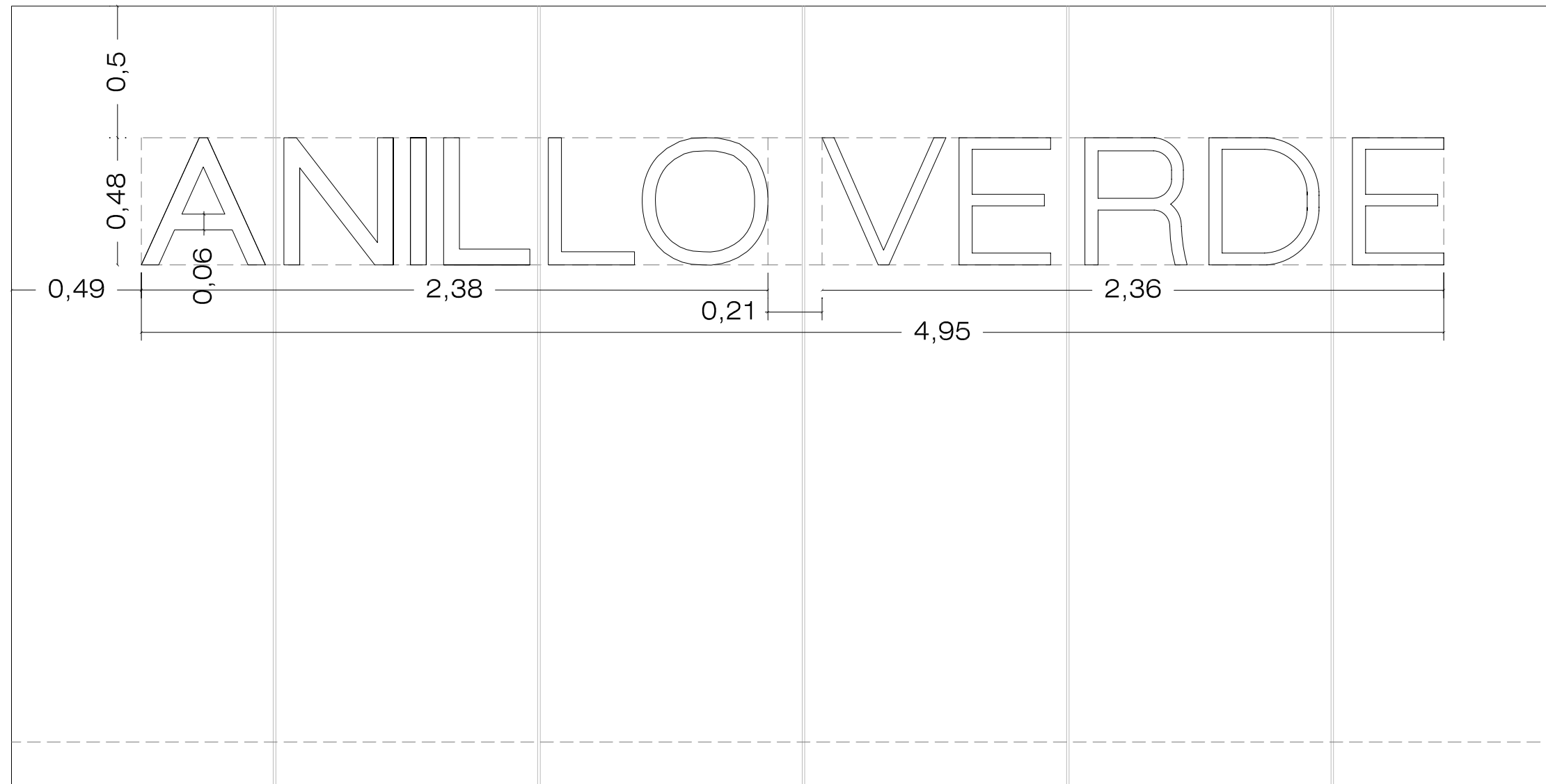
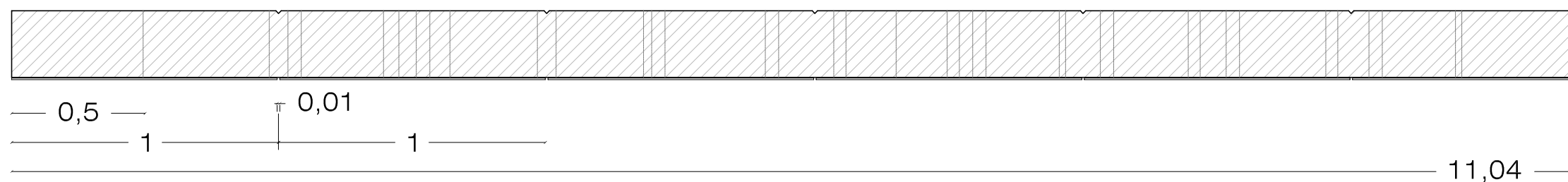


## DET 1

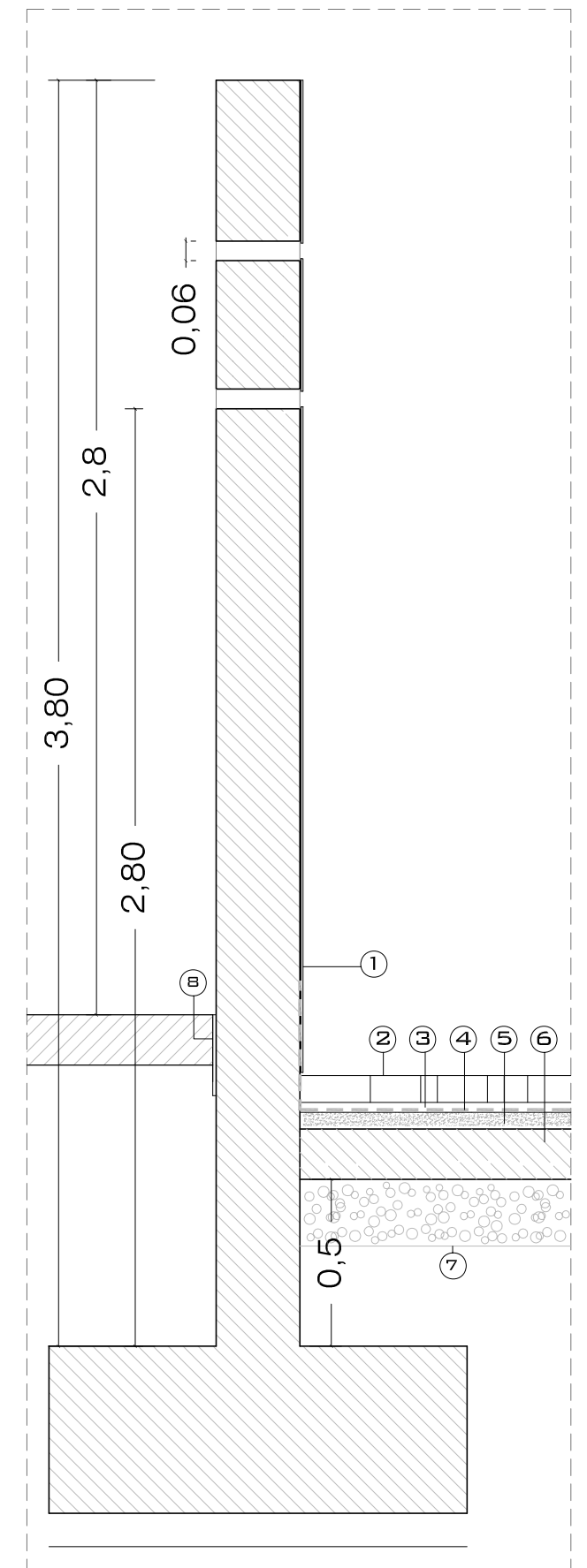


ALZADO



PLANTA

- |  |   |
|--|---|
| ① Chapa de acero inox AISI 304 e=4mm con letras perforadas por oxicorte, pegadas al muro mediante cola química | ⑤ Hormigón de pendientes  |
| ② Adoquín piedra de Calatorao 10x10 y 8 cm de espesor  | ⑥ Solera fuente HM-20/P/20/I Fratasado antideslizante                   |
| ③ Mortero hidrófugo de agarre 250-300 Kg/m3 de cemento P-350   | ⑦ Subbase de zahorras seleccionadas e= 20cm, compactadas al 90% de P.N. |
| ④ Lámina impermeabilizante   | ⑧ Pletina acero corten 220x10 mm  |



## SECCIÓN