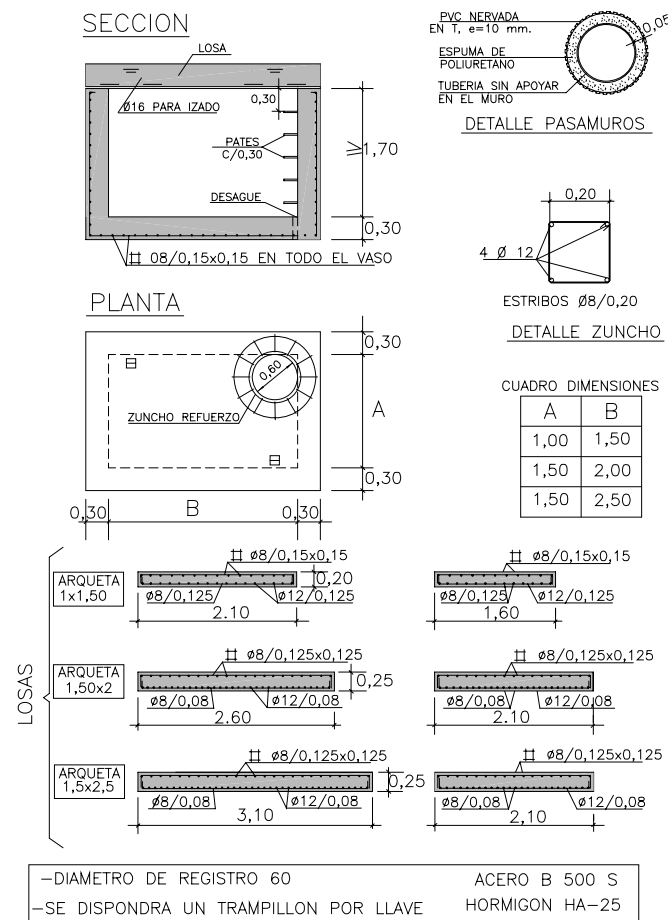
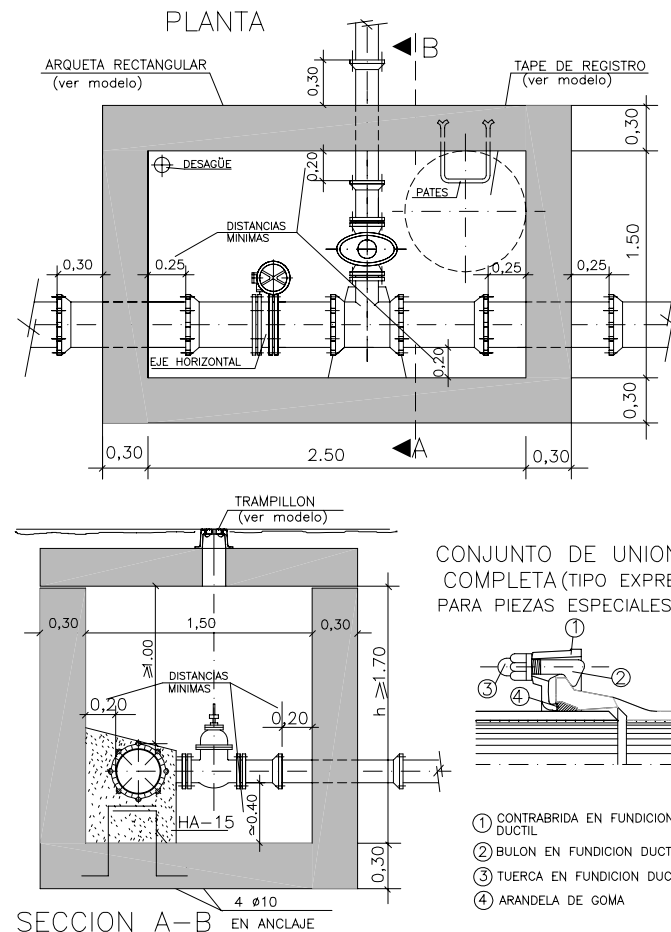


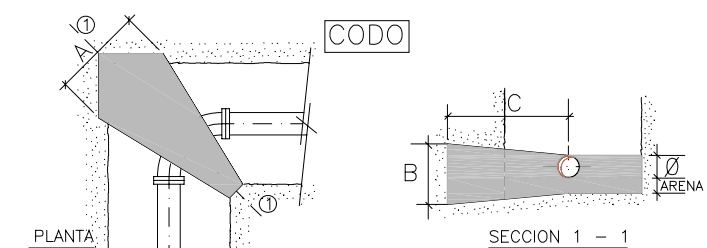
ARQUETA RECTANGULAR E : 1:100



NUDO TIPO

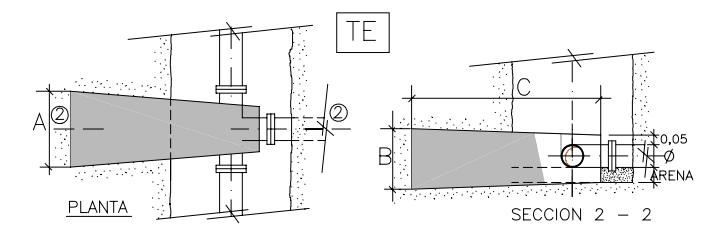


MACIZOS DE CONTRARRESTOS -Codos y TE-



CODO 90°	Ø mm.	100	150	250	300	500
A	0,40	0,60	1,00	1,10	1,80	
B	0,30	0,40	0,60	0,80	1,30	
C	0,70	0,80	0,90	0,90	1,10	
LECHO DE ARENA		0,10	0,10	0,15	0,15	0,20

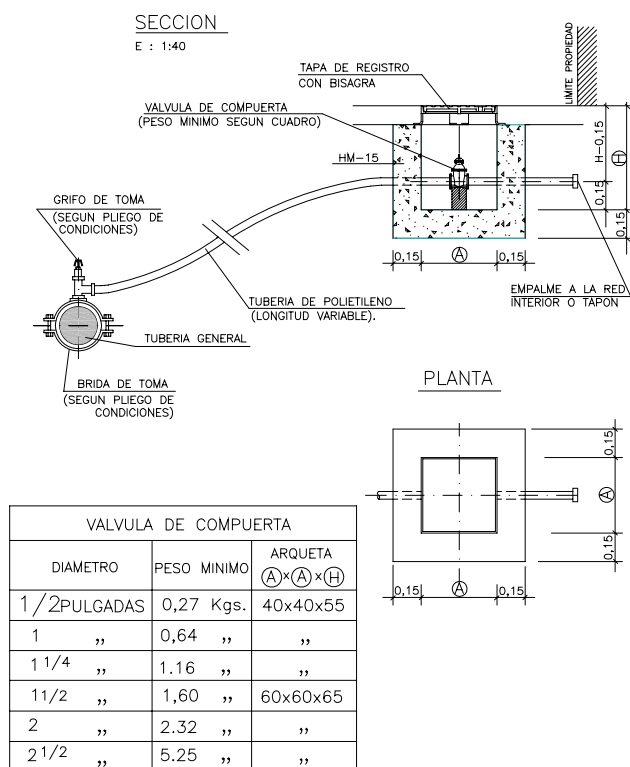
CODO 45°	Ø mm.	100	150	250	300	500
A	0,30	0,40	0,70	0,80	1,20	
B	0,20	0,30	0,50	0,70	0,80	
C	0,40	0,50	0,60	0,70	0,80	
LECHO DE ARENA		0,10	0,10	0,10	0,15	0,20



TE DERIVACION	Ø mm.	100	150	250	300	500
A	0,30	0,50	0,70	0,80	1,30	
B	0,30	0,40	0,60	0,80	1,30	
C	1,10	1,25	1,40	1,40	1,70	
LECHO DE ARENA		0,10	0,10	0,15	0,15	0,20

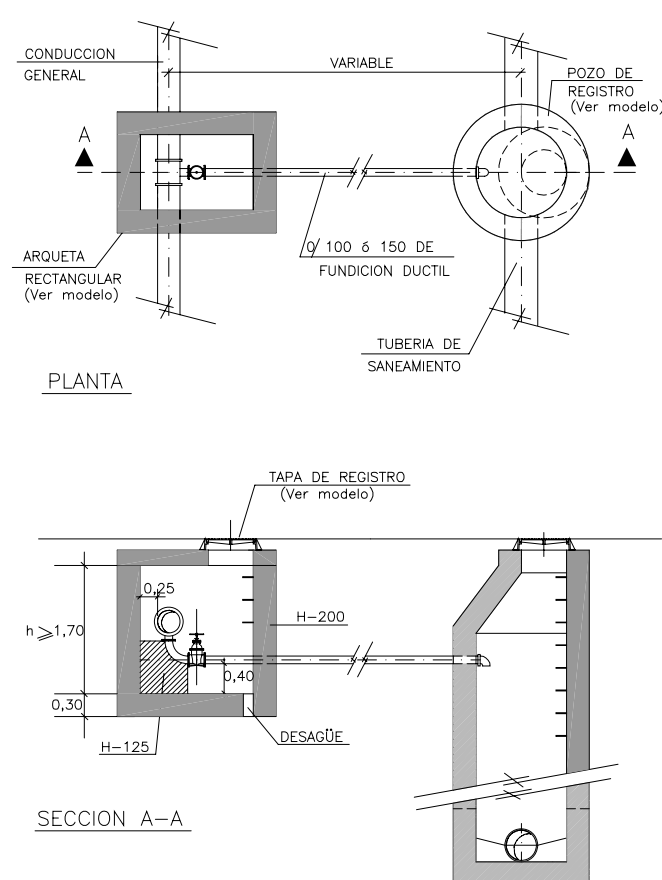
HORMIGÓN TIPO = HM-15
PRESIÓN DE SERVICIO 5 Kg./cm²
TENSION TRANSMITIDA AL TERRENO 1 kg/cm²
TODAS LAS UNIONES QUEDARAN LIBRES.
ENTRE LA SUPERFICIE DE LA TUBERIA Y EL HORMIGON SE COLOCARA UNA LAMINA DE MATERIAL PLASTICO.

TOMA DE AGUA PARTICULAR Y ARQUETA

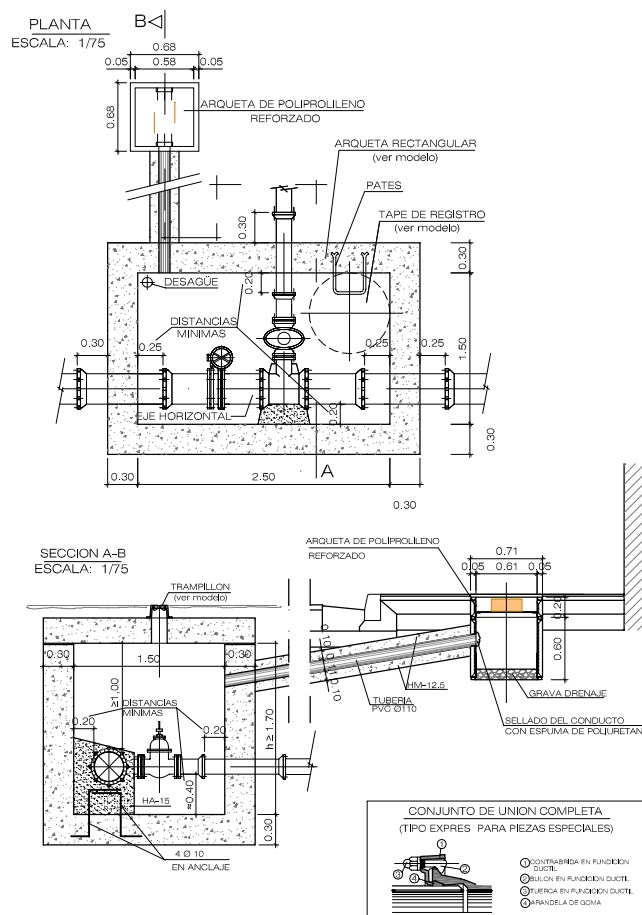


NOTA:
○ NO SE ADMITIRA NINGUN FITTING DE PLASTICO
○ LA TOMA SE REALIZARA CON LA TUBERIA GENERAL EN CARGA.

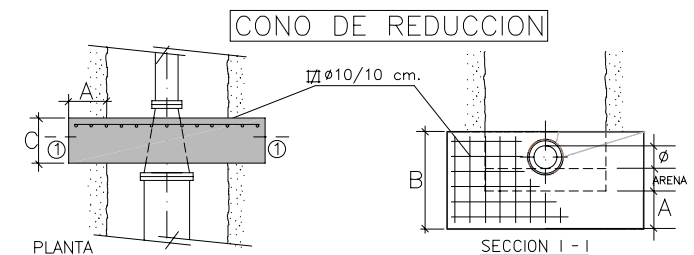
DESAGÜE DE LA RED DE ABASTECIMIENTO DE AGUA ESCALA : 1:100



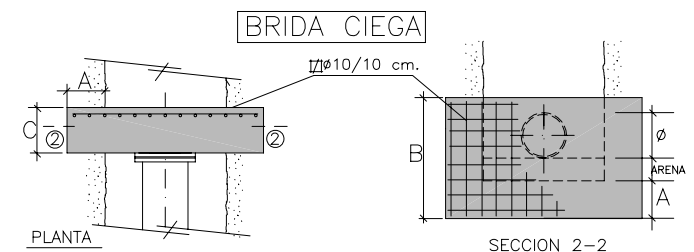
NUDO TIPO PARA VALVULAS MOTORIZADAS



MACIZOS DE CONTRARRESTOS -CONO DE REDUCCIÓN Y BRIDA CIEGA-



CONOS DE REDUCCION	Ø mm.	150/100	300/150	400/300	500/400
A	0,10	0,25	0,40	0,40	
B	0,30	0,60	0,80	1,00	
C	0,15	0,30	0,30	0,30	
LECHO DE ARENA		0,10	0,15	0,15	0,20



BRIDA CIEGA	Ø mm.	100	150	250	300	500
A	0,10	0,10	0,20	0,25	0,40	
B	0,30	0,40	0,60	0,80	1,40	
C	0,20	0,20	0,30	0,30	0,50	
LECHO DE ARENA		0,10	0,10	0,15	0,15	0,20

HORMIGÓN TIPO = HM-15
ACERO B 500 S
PRESIÓN DE SERVICIO 5 Kg./cm²
TENSION TRANSMITIDA AL TERRENO 1 kg/cm²
TODAS LAS UNIONES QUEDARAN LIBRES.
ENTRE LA SUPERFICIE DE LA TUBERIA Y EL HORMIGON SE COLOCARA UNA LAMINA DE MATERIAL PLASTICO.