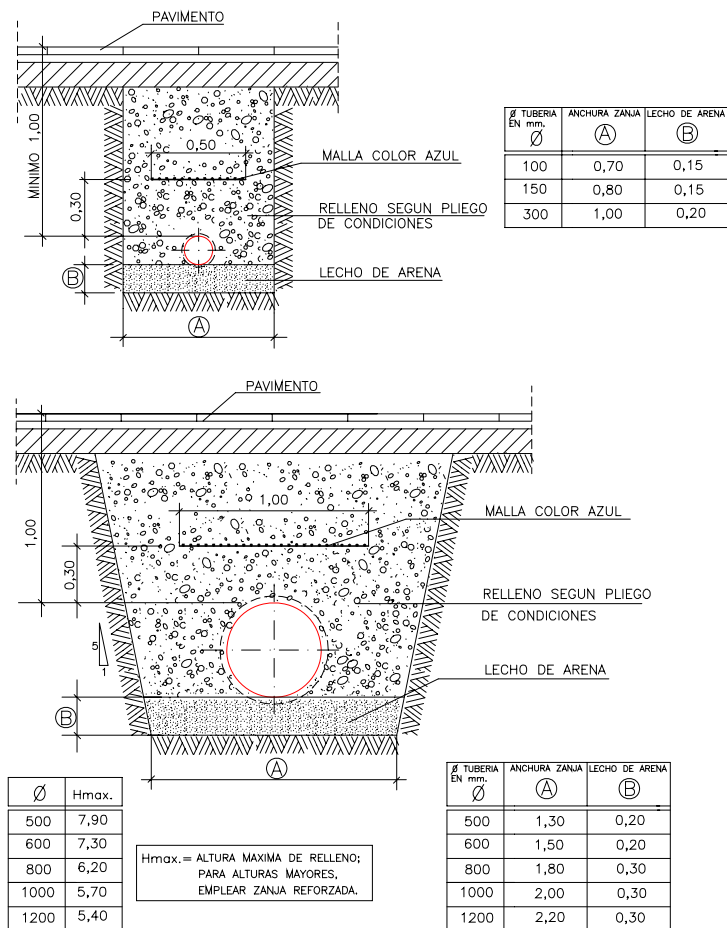
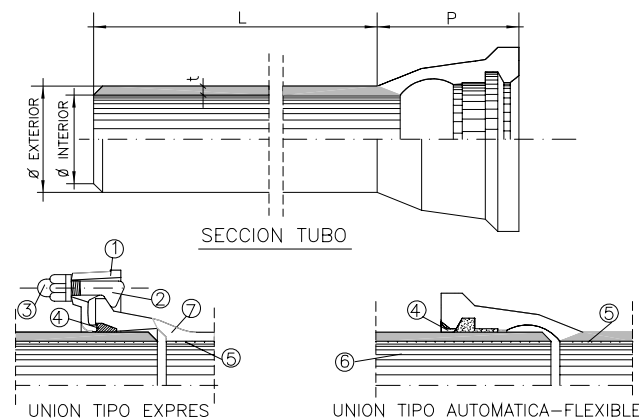


## ZANJA PARA TUBERÍA DE AGUA



## TUBERÍA DE FUNDICIÓN DÚCTIL



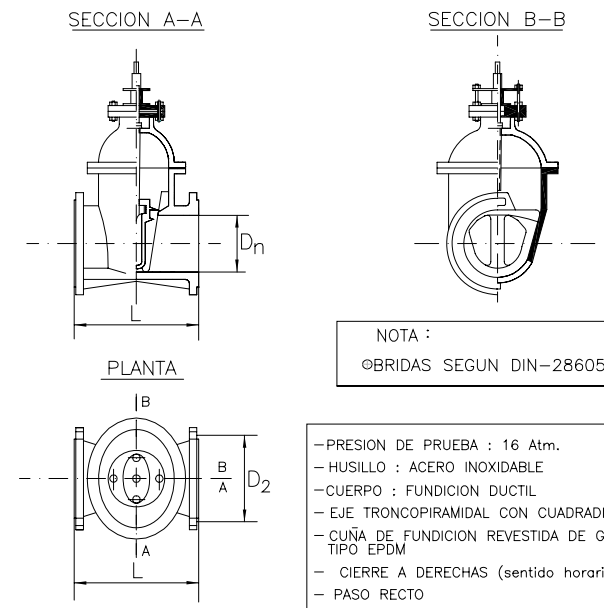
### LEYENDA

- 1 CONTRABRIDA EN FUNDICIÓN DUCTIL
- 2 BULON " " "
- 3 TUERCA " " "
- 4 ARANDELA DE GOMA
- 5 REVESTIMIENTO DE MORTERO DE CEMENTO ó DE POLIURETANO
- 6 TUBO DE FUNDICIÓN
- 7 PIEZA ESPECIAL DE UNIÓN

NOTA :  
ØBRIDAS DIN-28605

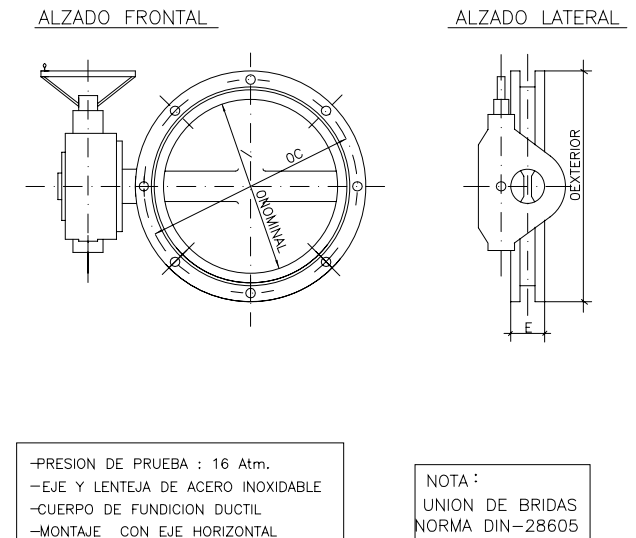
Ø INTERIOR - mm.	100	150	300	500	600	800	1000	1200
Ø EXTERIOR - mm.	118	170	326	532	635	842	1048	1255
t - ESPESOR - mm.	6.1	6.3	7.2	9	9.9	11.7	13.5	15.3
L - LONGITUD - mts.	6.-	6.-	6.-	6.-	6.-	7.-	7.-	8.26
P - COPA - mm.	92	98	105	115	120	145	155	165
PESO DEL TUBO Kg/ml.	18.5	27.5	61	131	170	267	378	506

## VÁLVULA DE COMPUERTA DIN 3352



DIAMETROS (Paso nominal Dn)	100	125	150	200	250
CUERPO L (longitud entre bridas)	190	200	210	230	250
TALADROS					
D <sub>2</sub> (diametros)	180	210	240	295	355
Ø taladro	19	19	23	23	28
Nº taladros	8	8	8	12	12
PESO MINIMO EN Kg.	21.5	27.5	35	57	92

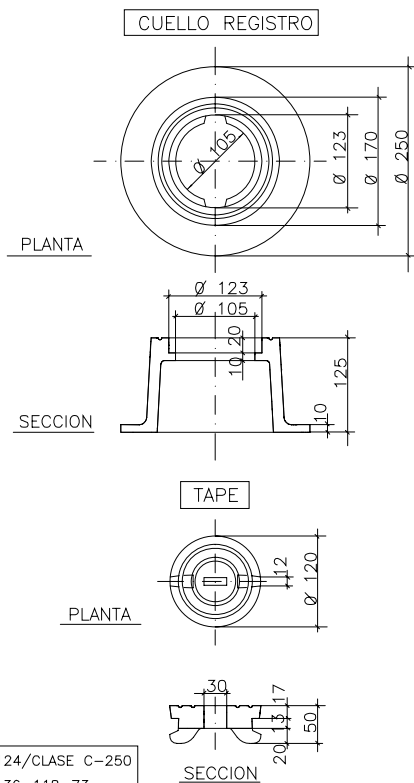
## VÁLVULA DE MARIPOSA DIN-2501



Ø NOMINAL	250	300	500	600	800	1000
E - LONGITUD MONTAJE	86	92	135	180	230	280
PESO MINIMO EN Kgs.	37	46	190	230	500	950
VUELTAS DESMULTIPLICADOR	32.5	32.5	50	60	300	300
Ø D - EXTERIOR	405	460	715	840	1025	1255
Ø C DEL CIR. DE TALADRO	355	410	650	770	950	1170
Nº DE TALADROS	12	12	20	20	24	28
CARRETE DE DESMONTAJE	NO	NO	SI	SI	SI	SI
VALVULA MOTORIZADA	NO	NO	SI	SI	SI	SI

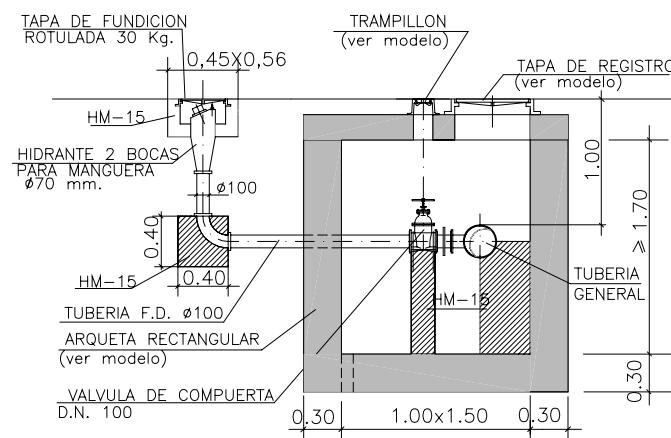
## TRAMPILLON

ESCALA:1:10



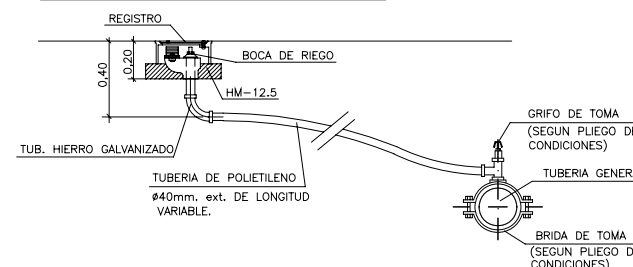
## HIDRANTE DE 2 BOCAS

ESCALA : 1:60



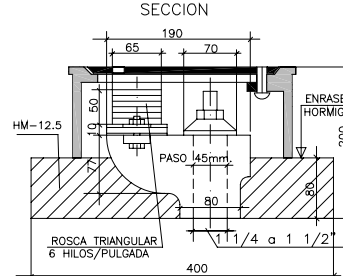
## BOCA DE RIEGO

DETALLE DE LA INSTALACION E : 1:40



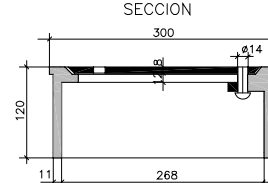
## BOCA DE RIEGO (PESO 7Kg.)

E : 1:10

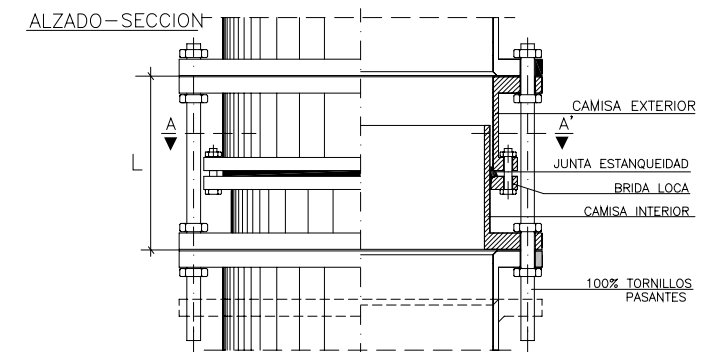


## REGISTRO

E : 1:10

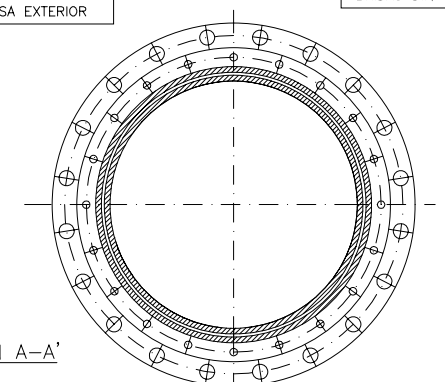


## CARRETE DE DESMONTAJE S/E



LA VALVULA DE MARIPOSA SE COLOCARA EN EL LADO DE LA CAMISA EXTERIOR

BRIDAS DIN-28605



SECCION A-A' S/E

DIAMETRO NOMINAL mm.	LONGITUD MONTAJE L	TOLERANCIA MONTAJE (+,-)mm.	PN 16 Ø D	Ø K	Nº TALADROS BRIDA
300	12	280	40	460	1 2
500	20	330	50	715	20
600	24	330	50	840	20
800	32	400	60	1025	24
1000	40	400	60	1255	28
1200	48	450	70	1485	32

NORMA EN-124/CLASE C-250  
CALIDAD UNE 36-118-73  
MATERIAL FGE-42-12 ó FGE-50-7

PESO ≥ 11 Kg.

COTAS EN mm.

PESO MARCO Y TAPE= 10 Kg.