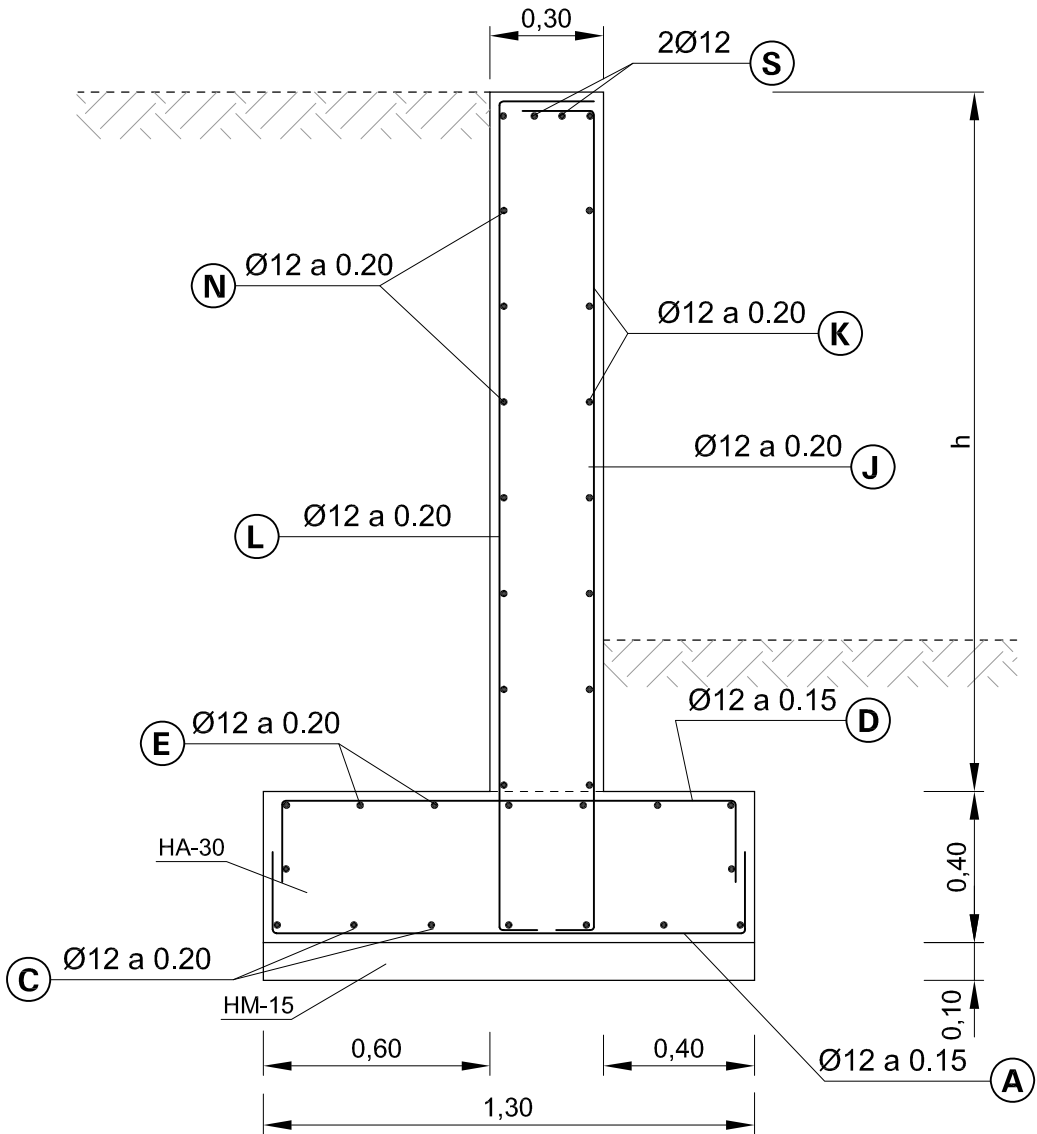


ARMADO TIPO  
ESCALA 1:20



CUADRO DIMENSIONES

MURO	h
M-1a	1.73
M-1b	1.79
M-1c	1.83
M-1d	1.63
M-1e	1.27
M-1f	0.86

MARCA	Ø (mm)	NUM.DE PIEZAS	FORMAS L = cm.	LONGITUD (m)	PESO kg/m	PESO kg
A	12	44	<div><div>20</div><div>120</div><div>20</div></div>	70.4	0.89	62.656
C	12	7	<div><div>20</div><div>640</div><div>20</div></div>	47.6	0.89	42.364
D	12	44	<div><div>20</div><div>120</div><div>20</div></div>	70.4	0.89	62.656
E	12	7	<div><div>20</div><div>640</div><div>20</div></div>	47.6	0.89	42.364
S	12	2	<div><div>20</div><div>640</div><div>20</div></div>	13.6	0.89	12.104
J	12	33	<div><div>15</div><div>215</div><div>15</div></div>	79.2	0.89	70.488
K	12	12	<div><div>15</div><div>640</div><div>15</div></div>	80.4	0.89	71.556
L	12	33	<div><div>15</div><div>215</div><div>15</div></div>	79.2	0.89	70.488
N	12	12	<div><div>15</div><div>640</div><div>15</div></div>	80.4	0.89	71.556

PESO TOTAL POR MODULO: 506.23 kg  
PESO TOTAL MURO: 2695,49 kg

HORMIGÓN	CONTROL	CEMENTO	γ <sub>c</sub>	RECUBRIMIENTO NOMINAL mm.	ELEMENTO ESTRUCTURAL
HM-15	ESTADÍSTICO	CEM I/32,5 SR	1.50	—	NIVELACIÓN
HM-20/P/20/I	ESTADÍSTICO	CEM II/B-P/42.5 SR	1.50	—	HORMIGÓN EN MASA
HA-25/F/20/II a	ESTADÍSTICO	CEM II/B-P/42.5 SR	1.50	40	LOSAS Y ALZADOS
HA-30/P/20/IIa+Qc	NORMAL	CEM II/B-P/42.5 SR	1.50	50	MUROS
ACERO	CONTROL	—	—	—	—
B 500 S	NORMAL	—	1.15	—	—
ACERO EN PERFILES LAMINADOS			NOTAS:		
PERFILES	S 275 JR	Notación EC3	CONTROL NORMAL		
TORNILLOS, TUERCAS Y ARANDELAS	5.6	—	LONGITUDES DE ANCLAJE Y SOLAPE SEGÚN EHE		