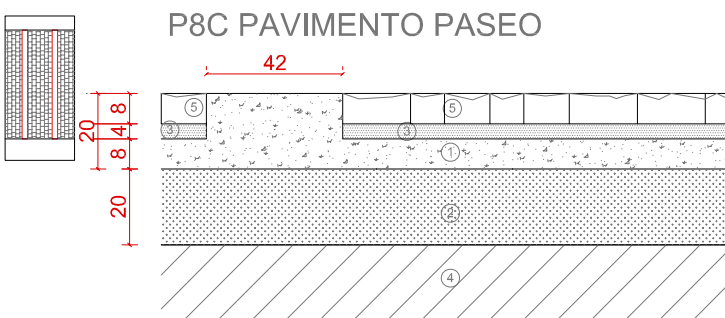
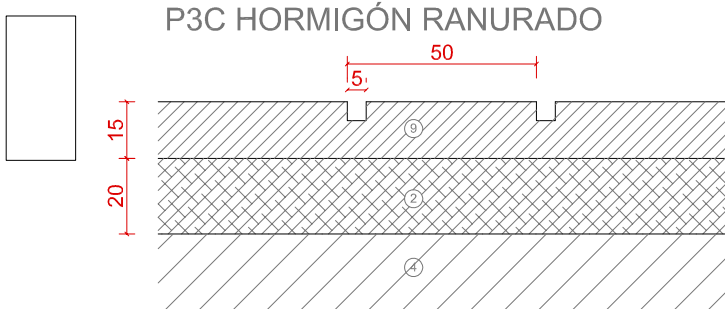
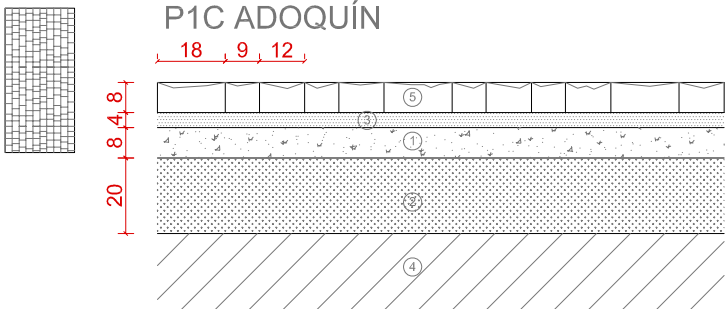
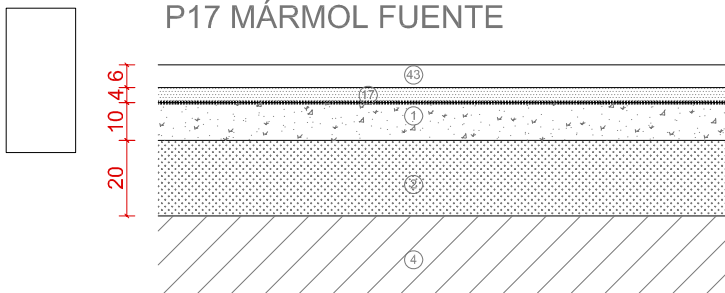
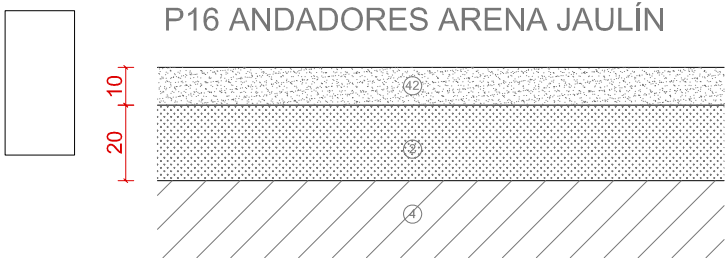
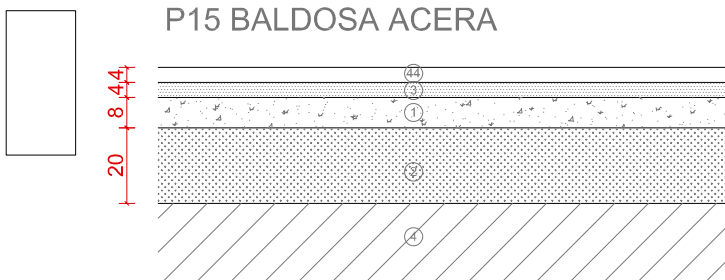
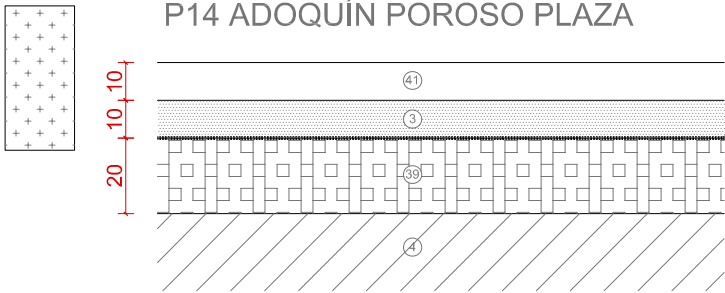
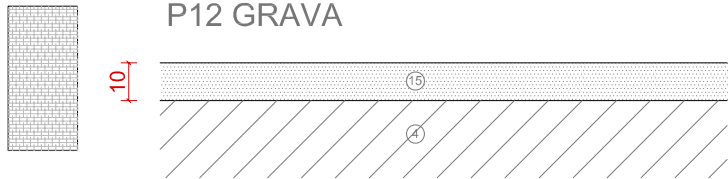
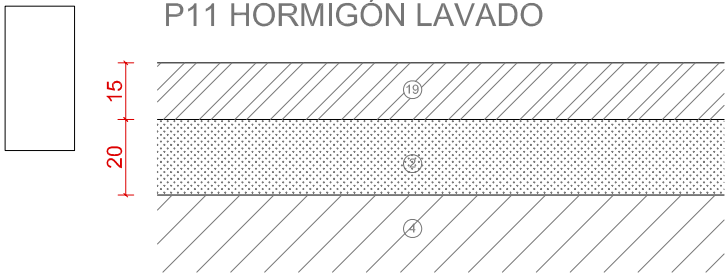
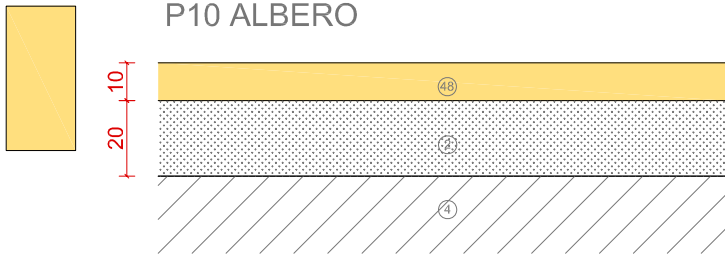


PAVIMENTOS SECCIONES TIPO

ESCALA 1:20



- 1 Solera de Hormigón HM-20/P/20/IIa Fratasado antideslizante
- 2 Sub-base de zahorras selec e=20cm., compactadas al 98% del PM.
- 3 Capa de arena seleccionada
- 4 Terreno natural
- 5 Adoquín "románico" o equivalente de hormigón de 8 ó 6 cm. según zonas.
- 6 Traviesa de madera tratada al autoclave Lx20x30cm. (largo L según zonas)
- 7 Retacado de juntas con jabre cribado seleccionado
- 8 Encachado de piedra de 20 cm. de espesor
- 9 Hormigón H20 con fibra de polipropileno 0,9 kg/m3 (P3C: acabado ranurado cada 50 cm.)
- 10 Adoquín de hormigón piedra de Calatorao o similar 10 x 10 x8 cm.
- 11 Suelo seleccionado
- 12 Zahorra artificial compactada al 100% de P.M.
- 13 Tierra vegetal cribada, suministrada a granel y perfilada a mano
- 14 Madera IPE sistema de colocación exterpak o equivalente e=2cm
- 15 Grava
- 16 Pavimento de caucho continuo elástico conforme a UNE-EN-1177
- 17 Mortero 250-300 kg/m3 de cemento P-350
- 18 Impermeabilización asfáltica elastomerica 4 Kg/m2
- 19 Hormigón LAVADO H20 con fibra de polipropileno 0,9 kg/m3 grava máx. 20mm. canto rodado (P3C: Acabado ranurado c/ 50 cm.)
- 20 Bordillo de granito grande 20 x 30 cm.
- 21 Bordillo de granito pequeño 10 x 15 cm.
- 22 Pletina de acero Corten 300 x 10 mm.
- 23 Asiento de hormigón HM - 15 . 300x200
- 24 Rigola de granito
- 25 Rampa reductora de velocidad mediante banda de hormigón en pendiente L=300
- 26 Muro de hormigón armado
- 27 L 120.60.8 Acero galvanizado atornillado cada 50 cm.
- 28 Bloque hormigón prefabricado 1000x300x300
- 29 Chapa doblada150.310.4 mm. de acero inoxidable
- 30 Banda ó cinta de HM - 30 de 40cm y 10% de pendiente
- 31 Capa de rodadura: M.B.C. D -10 en ctra. Madrid
- 32 Capa intermedia: M.B.C. S -12 en Corredor Verde
- 33 Base bituminosa: M.B.C. G-20
- 34 Riego de imprimación ECI
- 35 Riego de adherencia ECR-1
- 36 Zahorra natural drenante
- 37 Bordillo 100x15x25 cm de hormigón
- 38 Asiento de hormigón HM-20/P/20/I nivelado y encofrado a dos caras
- 39 Zahorra artificial regada con TERRA-FIX y compactada
- 40 Geotextil anticontaminante
- 41 Adoquín permeable de bloques MONTSERRAT o equivalente e= 10 cm.
- 42 Arena de Jaulin
- 43 Mármol blanco macael o equivalente
- 44 Baldosa hidráulica
- 45 Bordillo piedra calatorao 8 a 20
- 46 Arena de sílice, corteza de pino y tierra vegetal en proporción 1-1-2
- 47 Bordillo hormigón 100x8x20
- 48 Albero tipo Alcalá de Guadaira

PAVIMENTOS CRUCES SECCIONES TIPO

ESCALA 1:20

