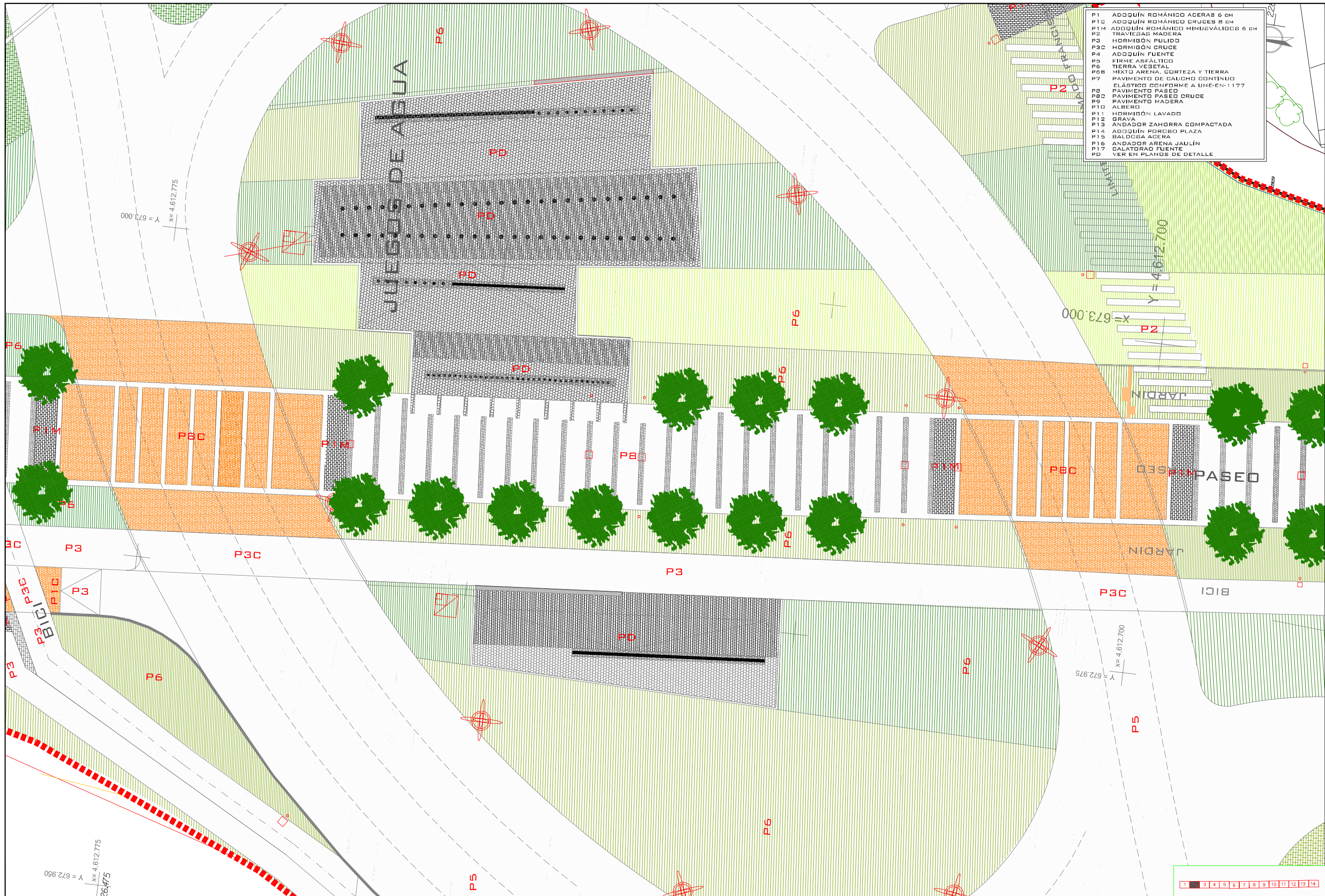


\\Server1\Trabados\ZARAGOZA\CORREDOR VERDE_FASE2\Montes\Planos\05_PAVIMENTACION\05_02_DEFINICION\05_02_DEFINICION\05_02_02_P1A_Detallado.dwg, 07/11/2008 11:46:24, 4436b PDF



| | |
|-----|------------------------------------|
| P1 | ADOQUIN ROMÁNICO ACERAS 6 CM |
| P1C | ADOQUIN ROMÁNICO CRUCES 8 CM |
| P1M | ADOQUIN ROMÁNICO MINUSVALIDOS 6 CM |
| P2 | TRAVESAS MADERA |
| P3 | HORMIGÓN PULIDO |
| P3C | HORMIGÓN CRUCE |
| P4 | ADOQUIN FUENTE |
| P5 | FIRME ASFÁLTICO |
| P6 | TERRA VEGETAL |
| P6B | MIXTO ARENA, CORTEZA Y TIERRA |
| P7 | PAVIMENTO DE CAUCHO CONTINUO |
| P8 | ELÁSTICO CONFORME A UNE-EN-1177 |
| P8C | PAVIMENTO PASEO |
| P9 | PAVIMENTO PASEO CRUCE |
| P10 | PAVIMENTO MADERA |
| P11 | ALBERO |
| P12 | HORMIGÓN LAVADO |
| P13 | GRAVA |
| P14 | ANDADOR ZAHORRA COMPACTADA |
| P15 | ADOQUIN POROSO PLAZA |
| P16 | BALDOSA ACERA |
| P17 | ANDADOR ARENA JAULÍN |
| PD | CALATORAD FUENTE |
| PD | VER EN PLANOS DE DETALLE |

| | | | | | | |
|--|--|---|---|---|--|--|
| TÍTULO TEXTO REFUNDIDO Proyecto de Urbanización CORREDOR VERDE OLIVER- VALDEFIERRO | PROMOTOR Zaragoza AYUNTAMIENTO | ARQUITECTOS TEÓFILO MARTÍN FRANCISCO BERRUETE CARLOS LABARTA GERARDO MOLPEDERES CARLOS MARTÍN | INGENIEROS DE CAMINOS C. Y P. JOAQUÍN BERNAD FELIX ROYO JOSÉ ANTONIO ALONSO | CÓDIGO DE PLANO 5.2.2 HOJA 2 DE 14 | DESIGNACIÓN PAVIMENTACIÓN DEFINICIÓN PLANTA DE DETALLE | FECHA NOVIEMBRE 2008 ESCALA 1/250 0 1 2 2.5 |
|--|--|---|---|---|--|--|