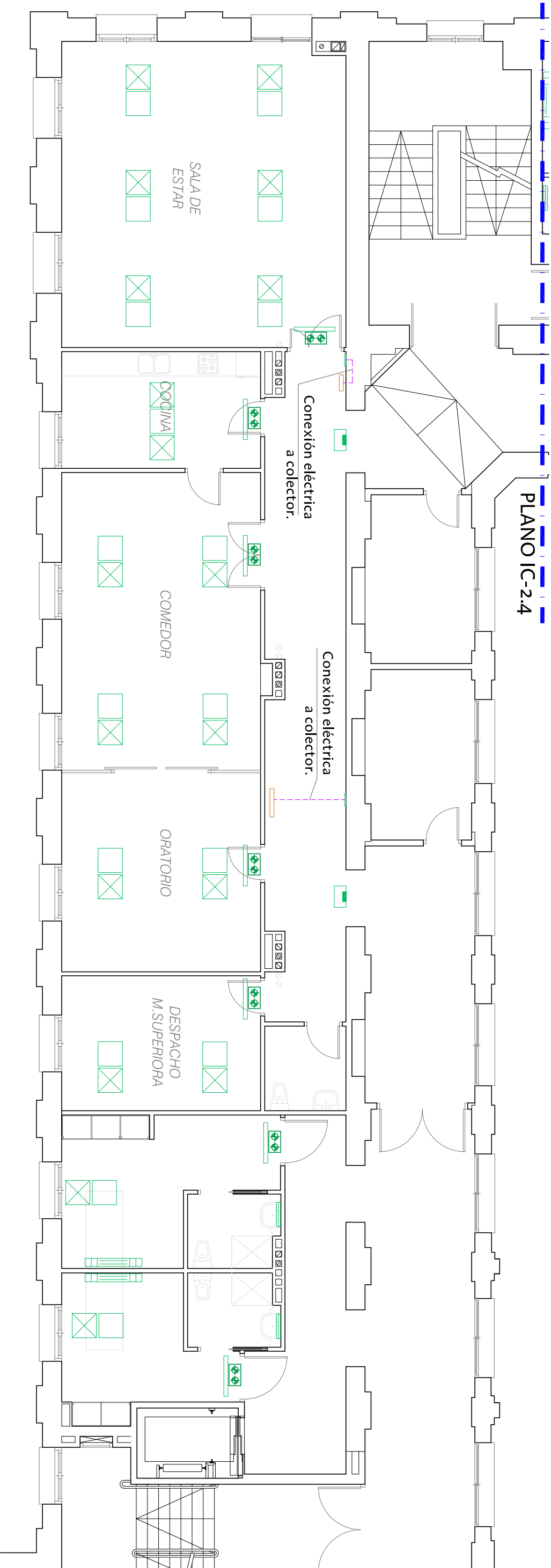


PLANO IC-2.1  
PLANO IC-2.4



LEYENDA

- Módulo reserva 60x60 cm. para instalaciones
- Luminaria de emergencia 60 lms IP44 IK05 SAGELUX OPTIMA LED
- Luminaria empotrable fluorescentes T5 3x14w electrónica modular slim de LAMP
- Luminaria empotrable fluorescentes T5 1x24w electrónica modular asimétrica de LAMP
- Lámpara empotrable fluorescentes T5 1x24w electrónica modular asimétrica de LAMP
- Luminaria cabecero de pared directa e indirecta con pulsador a distancia, toma de corriente y dos placas ciegas T5 1x24w + T5 1x24w CLINIC de LAMP
- Luminaria adosable a pared fluorescente T5 1x14w TUB de LAMP
- Luminaria de emergencia 60 lms IP44 IK05 SAGELUX OPTIMA LED
- Luminaria de emergencia permanente 200 lms IP43 IK04 DISALUX BLOCK P30
- Conexión eléctrica a colector mediante conductores Eo7Z 3x2,5mm.<sup>2</sup> bajo tubo libre de halógenos
- Caja de derivación existente
- Colector

INGENIERO T. INDUSTRIAL:			TEC. GRADO SUP.:	ESCALA:	REM:
RICARDO NAVARRO			MANUEL ESCUDERO	1/100	9
			CÓDIGO: 15-32 [OFT] CHI	FECHA: JULIO 2016	
			CASA AMPARO PL 1ª, 2ª ICL		

PLANTA SEGUNDA: ZONA RELIGIOSAS. ELECTRICIDAD

IE-2.4

PLANO:

PROYECTO DE EJECUCIÓN CLIMATIZACIÓN PLANTAS 1ª Y 2ª  
DE LA CASA AMPARO

**Zaragoza**  
AYUNTAMIENTO

GERENCIA DE URBANISMO

OFICINA TÉCNICA DE ARQUITECTURA

DIRECCIÓN DE ARQUITECTURA