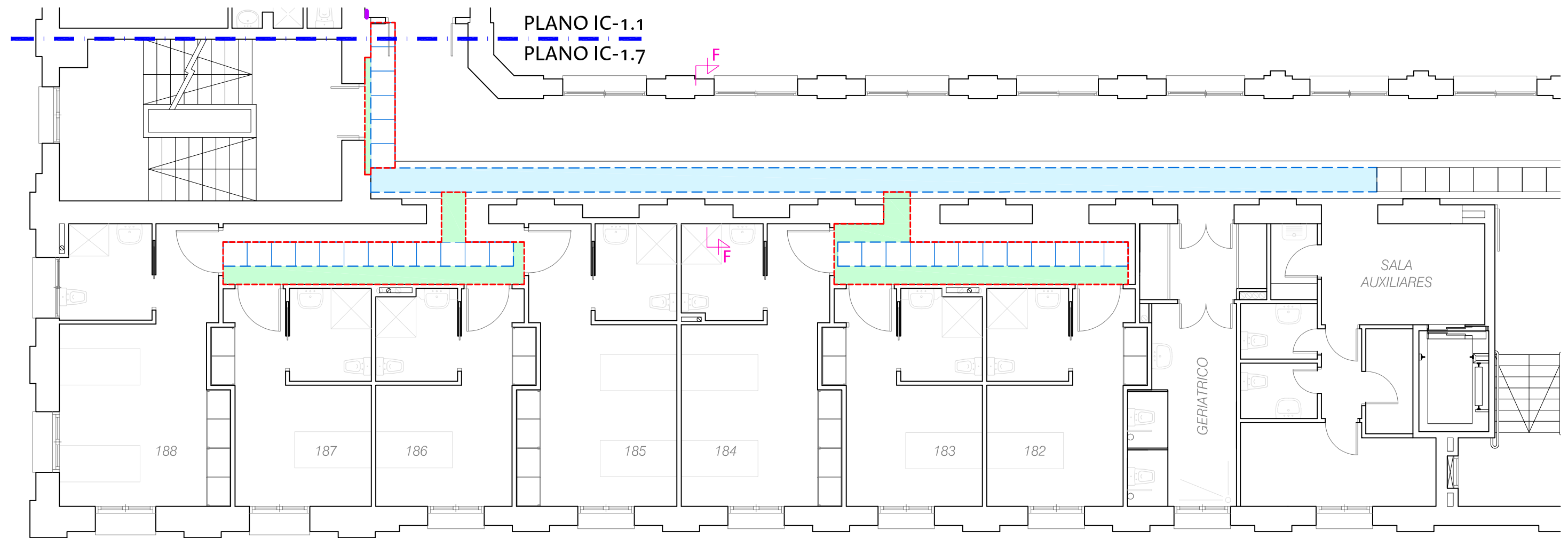


PLANO IC-1.1
PLANO IC-1.7



Canalización
climatización

Falso techo desmontable
existente a desmontar con
aprovechamiento y montaje posterior




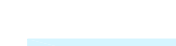
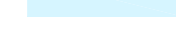
Faja perimetral
de escayola

Cerramiento exterior

SECCION F-F

Cerramiento interior

LEYENDA

-  Superficie demolición falso techo
-  Superficie nuevo falso techo liso de escayola
-  Superficie nuevo falso techo desmontable 60x60 cm.
-  Falso techo desmontable existente a desmontar con aprovechamiento y montaje posterior
-  Límite medición entre planos



GERENCIA DE URBANISMO

DIRECCIÓN DE ARQUITECTURA

OFICINA TÉCNICA DE ARQUITECTURA

PROYECTO DE EJECUCIÓN CLIMATIZACIÓN PLANTAS 1ª Y 2ª DE LA CASA AMPARO

PLANO:

PLANTA PRIMERA: HABITACIONES 182 A 188. TECHOS

T-1.7

INGENIERO T. INDUSTRIAL:

RICARDO NAVARRO

TEC. GRADO SUP.:

MANUEL ESCUDERO

CÓDIGO: 15-32 [OFT] CHI
CASA AMPARO PL 1ª, 2ª ICL

ESCALA:

1/100

FECHA:

JULIO 2016

REM:

9