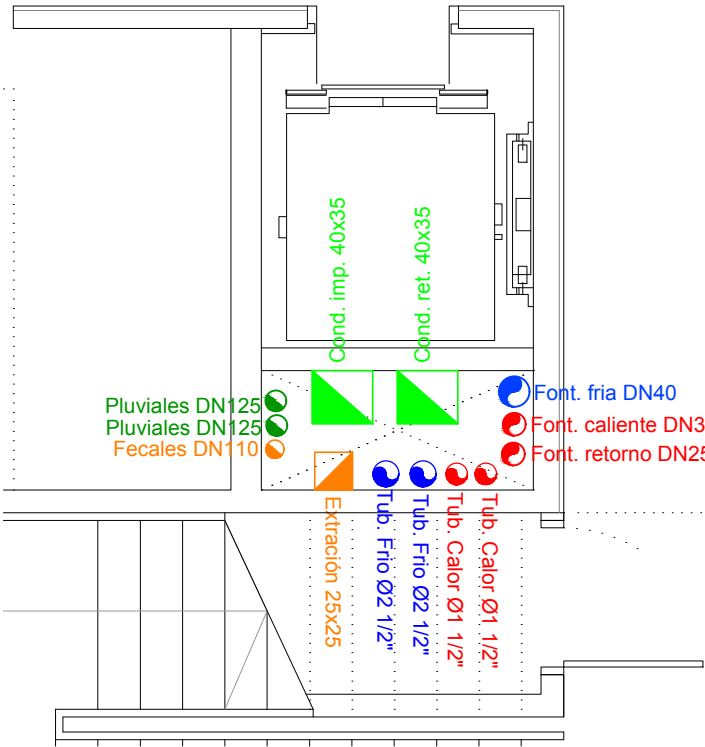
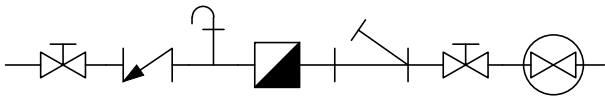


- LEYENDA:**
- PUNTO DE CONSUMO CON LLAVE DE CORTE
 - PUNTO DE CONSUMO
 - TUBERÍA EN MONTANTE VERTICAL
 - TUBERÍA DE AGUA FRÍA
 - TUBERÍA DE AGUA CALIENTE
 - TUBERÍA DE AGUA CALIENTE RETORNO
 - VÁLVULA DE TOMA EN CARGA
 - VÁLVULA DE CORTE TIPO COMPUERTA
 - VÁLVULA DE CORTE TIPO BOLA MANDO POR PALANCA
 - VÁLVULA DE CORTE CON GRIFO DE VACIADO
 - VÁLVULA DE RETENCIÓN TIPO DOBLE CLAPETA
 - FILTRO
 - GRIFO DE COMPROBACIÓN
 - DEPÓSITO DE PRESIÓN
 - EQUIPO DE PRESIÓN
 - CONTADOR DE AGUA FRÍA

DETALLE ARMARIO ACOMETIDA



DETALLE PATINILLO
E: 1/50

- NOTAS:**
- LOS MATERIALES DE LAS TUBERÍAS A EMPLEAR SERÁN LOS SIGUIENTES:
 - ACOMETIDA GENERAL DE AGUA FRÍA ACERO GALVANIZADO S/UNE 19040
 - RED INTERIOR AGUA FRÍA EN POLIETILENO RETICULADO SERIE 3'2
 - RED INTERIOR AGUA CALIENTE EN POLIETILENO RETICULADO SERIE 3'2 CON ALMA DE ALUMINIO
 - TODA LA TUBERÍA SE AISLARÁ CON ESPUMA ELASTOMÉRICA DE 10 Y 20 mm DE ESPESOR PARA AGUA FRÍA Y CALIENTE RESPECTIVAMENTE.
 - SE DISPONDRÁ LLAVE DE CORTE, VÁLVULA ANTIRRETORNO Y GRIFO DE VACIADO EN TODAS LAS MONTANTES.
 - NO SE AISLARÁN LOS TRAMOS QUE DISCURRAN EMPOTRADOS, PERO SE PROTEGERÁN CON TUBO DE PVC COARRUGADO DE COLORES AZUL Y ROJO, RESPECTIVAMENTE.
 - LAS DERIVACIONES DE CADA APARATO SANITARIO SE REALIZARÁN CON TUBERÍA DE LOS SIGUIENTES DIÁMETROS:
 - LAVABO, INODORO PER Ø16
 - PILA/VERTEDERO..... PER Ø20

- NOTAS:**
- TODOS LOS EQUIPOS INSTALADOS DISPONDRÁN DE MARCADO "CE".
 - LOS EQUIPOS EN INTEMPERIE SERÁN COMO MÍNIMO IP54.



PROYECTO EJECUCION DE PARQUE DE BOMBEROS EN CASETAS

DIRECCIÓN DE ARQUITECTURA

OFICINA DE PROYECTOS DE ARQUITECTURA

UNIDAD :

OFICINA DE PROYECTOS DE ARQUITECTURA

PLANO :

FONTANERÍA.
DISTRIBUCIÓN PL.SEGUNDA.

ARQUITECTO REDACTOR :

ANTONIO LOREN COLLADO
JOSE ANGEL RUIZ GONZÁLEZ

ARQUITECTO TECNICO :

LUIS MINGARRO MONTORI

Nº PLANO : REV. A

18136-423

UNIDAD TECNICA :

CÓDIGO :
16-005 CST

EXPTE :

FECHA :
JULIO 2016

ESCALA :
1:100