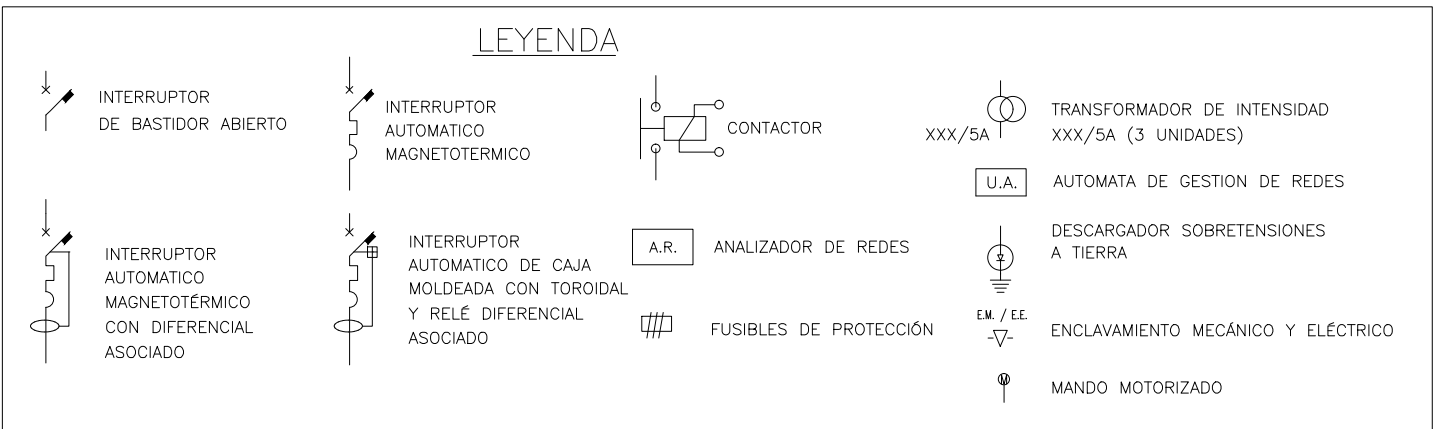
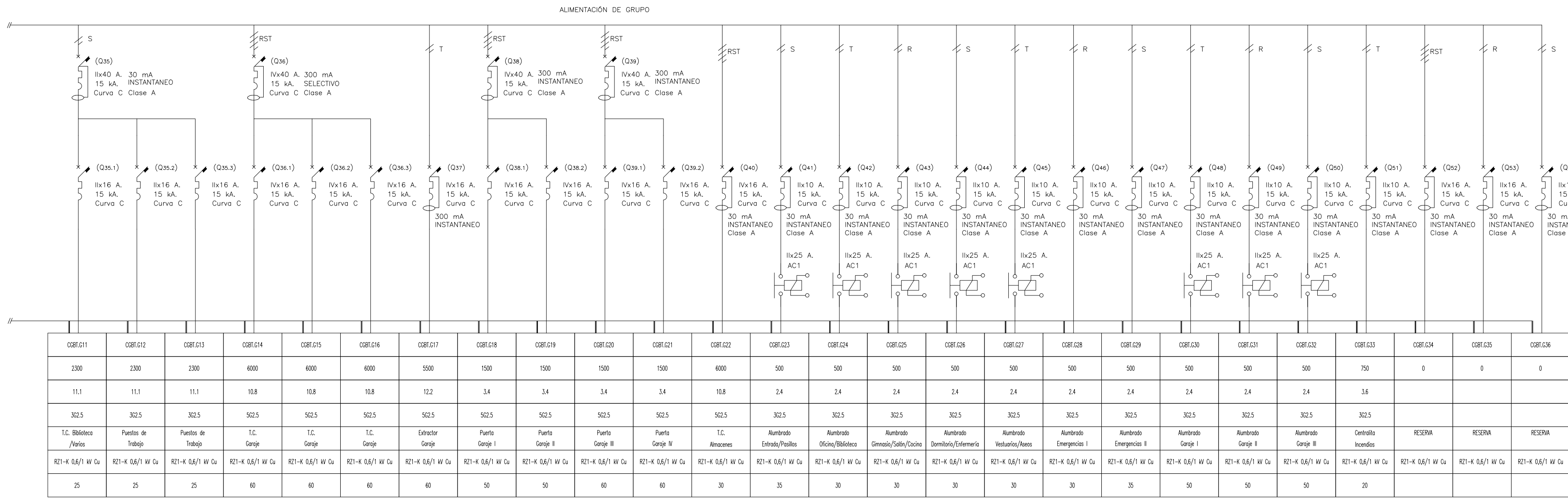
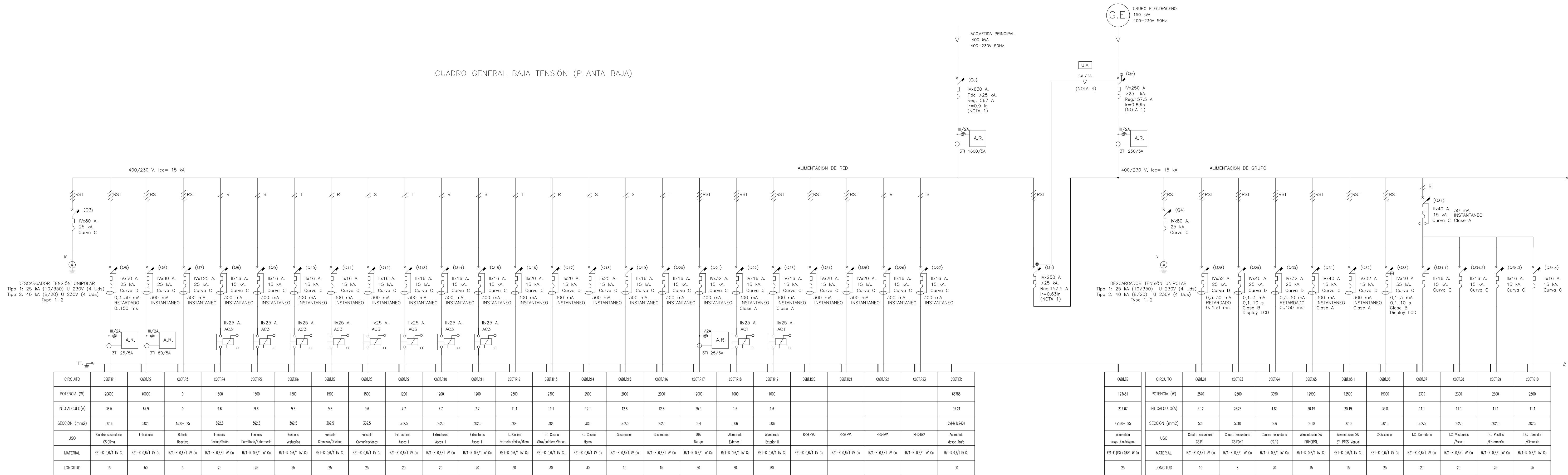


CUADRO GENERAL BAJA TENSIÓN (PLANTA BAJA)



NOTAS:

- 1.- LOS INTERRUPTORES AUTOMÁTICOS DE CAJA MOLDEADA INCORPORARÁN UNIDAD DE CONTROL ELECTRÓNICA, PROTECCIÓN DE INTENSIDAD DE LARGO RETARDO ($I_r=0.4..1In$), CORTO RETARDO ($I_{sd}=1.5..10In$) E INSTANTÁNEA ($I_n=600..6900$ A), TOROIDAL Y RELE DIFERENCIAL REGULABLE (0.3..10 A, 0.4..5 s).
- 2.- TODOS LOS INTERRUPTORES SERÁN DE CORTE OMNIPOLAR.
- 3.- TODOS LOS INTERRUPTORES SE COLOCARÁN EN POSICIÓN VERTICAL.
- 4.- LA COMUTACIÓN RED-SOCORRO SE REALIZA MEDIANTE LOS INTERRUPTORES AUTOMÁTICOS MOTORIZADOS (ENCLAVADOS ELÉCTRICA Y MECANICAMENTE). LA MANIOBRA SERÁ CONTROLADA DESDE EL AUTOMATA UA A INSTALAR EN EL CUADRO, SE DISPONDRÁN DOS RELES DE MINIMA TENSION AGUAS ARRIBA DE LOS INTERRUPTORES DE RED Y DE ACOMETIDA DE SOCORRO. EN CASO DE AUSENCIA DE TENSION DE RED EL INTERRUPTOR OQ QUEDARÁ ABIERTO.
- 5.- LOS INTERRUPTORES AUTOMÁTICOS CONTARÁN CON CONTACTOS AUXILIARES PREVISTOS PARA SEÑALIZACIÓN DE ESTADO (1In+1In).
- 6.- LOS ANALIZADORES DE REDES DEBERÁN PODER COMUNICARSE MEDIANTE PROTOCOLO Modbus TCP.
- 7.- LA ENTRADA DE CABLES DE ACOMETIDAS SE REALIZARÁ POR LA PARTE INFERIOR DEL CUADRO.
- 8.- LA SALIDA DE CABLES SE REALIZARÁ POR LA PARTE INFERIOR DEL CUADRO.
- 9.- LOS EMBARRADOS PRINCIPALES ESTARÁN PROTEGIDOS MEDIANTE FUNDAS DE PVC.
- 10.- EL DISEÑO SERÁ SEGUN LA NORMA UNE-EN 60439-1.
- 11.- EL CUADRO TENDRÁ UN GRADO DE PROTECCIÓN MÍNIMO IP31 IK08.
- 12.- EL CUADRO TENDRÁ UN COLOR RAL 7038.
- 13.- SE PREVERÁ UN 25% DE ESPACIO DE RESERVA.
- 14.- LOS PODERES DE CORTE INDICADOS SON MÍNIMOS.

PROYECTO EJECUCION DE PARQUE DE BOMBEROS
EN CASETAS

DIRECCIÓN DE ARQUITECTURA
OFICINA DE PROYECTOS DE ARQUITECTURA
UNIDAD : OFICINA DE PROYECTOS DE ARQUITECTURA

PLANO : ESQUEMAS UNIFILARES
BAJA TENSIÓN