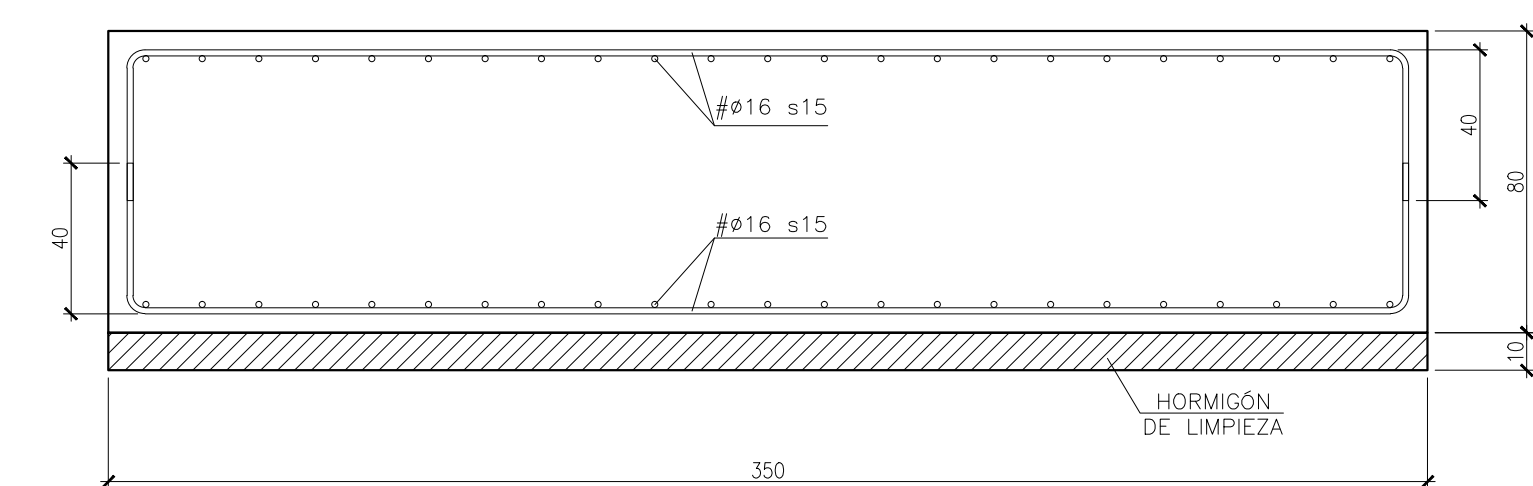
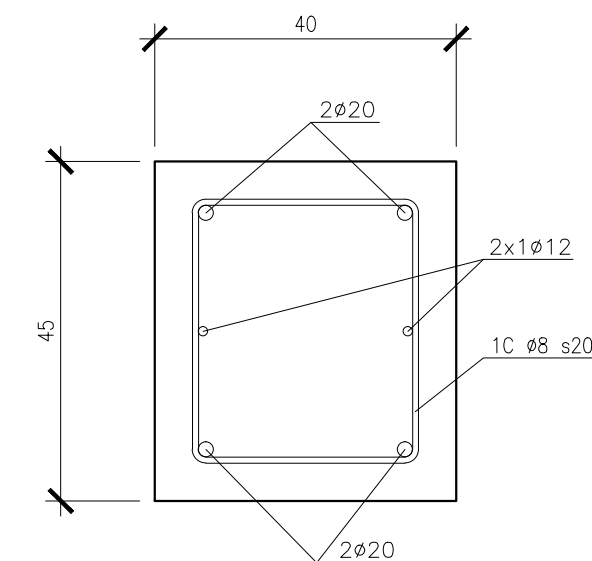


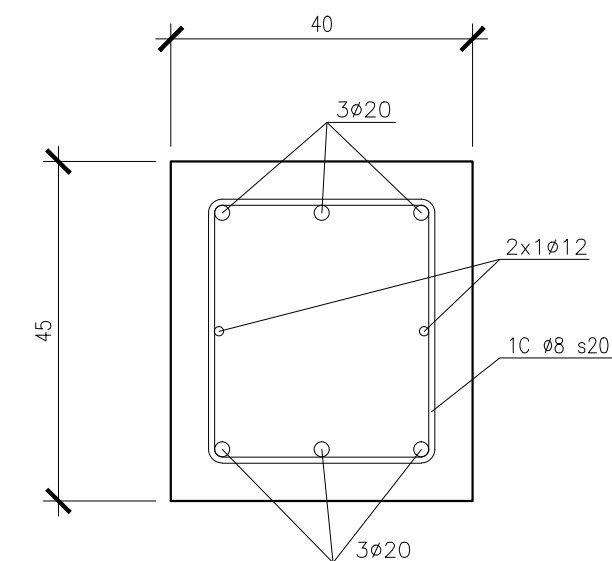
UNIDADES EN cm
SECCIÓN A-A
ARMADO ZAPATA
ESCALA 1:20



UNIDADES EN cm
SECCIÓN B-B
ARMADO LOSA
ESCALA 1:20



UNIDADES EN cm
SECCIÓN RIOSTRA R1
ESCALA 1:10



UNIDADES EN cm
SECCIÓN RIOSTRA R2
ESCALA 1:10

LONGITUD DE ANCLAJE (ARTICULO 69.5 EHE-08)									
BARRA MAYOR Ø ACERO B 500 S	8	10	12	16	20	25	HORMIGÓN	POSICION-I	POSICION-II
lb EN cms.	20	25	30	40	60	94	HA-25		
	29	36	43	57	84	132	HA-25		

CARACTERISTICAS DE LOS MATERIALES (EHE-08)											
Elemento	HORMIGÓN							ACERO		EJECUCIÓN	
	CONTROL			CARACTERISTICAS				CARACTERISTICAS		CONTROL	
	Nivel Control 86.5	Coef. Pond.	Tipo art. 39.2	CEMENTO DESIGNACION art. 26	CONSISTENCIA ASIENTO CONO ABRAMS UNE-EN 12350-2	Tipo/Tamaño max. arido	Resist. característica específica fck N/mm2 A 7 DIAS A 28 DIAS	Coef. Pond.	Tipo art. 32	Nivel Control art. 82.3	
Cimentaciones	Normal	γc=1,50	HA-25/B/20/IIa	CEM III/A-V42.5	6-9 cm	20 mm.	17 25	γs=1,15	B 500 S	Normal	
Pilares	Normal	γc=1,50	HA-25/B/20/I	CEM III/A-V42.5	6-9 cm	20 mm.	17 25	γs=1,15	B 500 S	Normal	
Forjados	Normal	γc=1,50	HA-25/B/20/I	CEM III/A-V42.5	6-9 cm	20 mm.	17 25	γs=1,15	B 500 S	Normal	
NOTAS											
- El acero de las armaduras debe estar garantizado con la Marca N de AENOR. - El acero en las mallas electrosoldadas será B 500 T. - ANCLAJE DE ARMADURAS: Será de acuerdo al Art. 69.5. - EMPALME DE ARMADURAS: Será de acuerdo al Art. 69.5.2											
- RECUBRIMIENTO DE ARMADURAS: Cimentaciones: 5cm. Muros: 3cm ó 5cm si se hormigona contra terreno. Pilares: Forjado sanitario 3cm; En Forjado 2.5cm. Zunchos/Vigas: Forjado sanitario 3cm; Forjados 2.5cm. Reticular: Forjado sanitario (+0) 4cm; Forjados (Resto) 2.5cm											