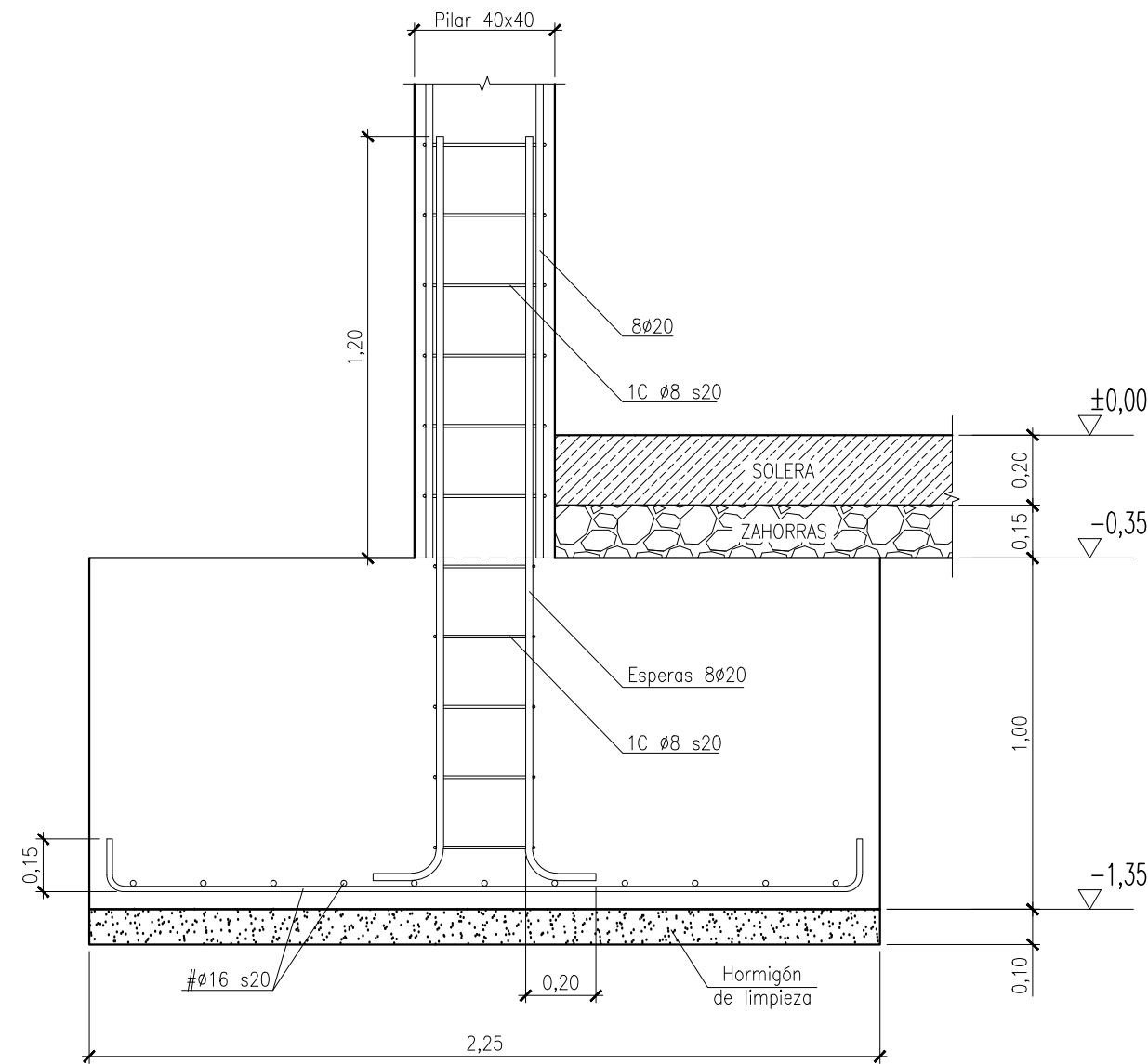
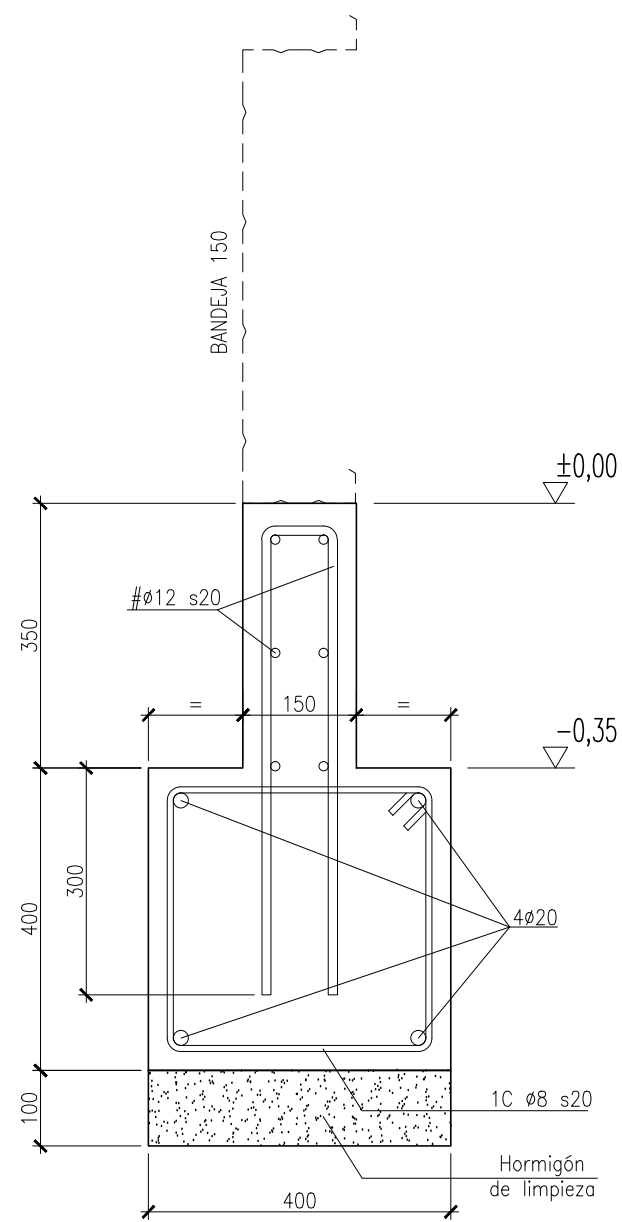


PLANTA CIMENTACIÓN
ESCALA 1:100



SECCIÓN ZAPATA (Z1)
ESCALA 1:20



UNIDADES EN mm
SECCIÓN RIOSTRA (R1)
ESCALA 1:10

LONGITUD DE ANCLAJE (ARTICULO 69.5 EHE-08)									
BARRA MAYOR Ø ACERO B 500 S	8	10	12	16	20	25	HORMIGÓN		
	20	25	30	40	60	94			
lb EN cms.	29	36	43	57	84	132	HA-25	POSICION-I	POSICION-II

CARACTERISTICAS DE LOS MATERIALES (EHE-08)										
Elemento	HORMIGÓN							ACERO		EJECUCIÓN
	CONTROL			CARACTERISTICAS				CARACTERISTICAS		CONTROL
	Nivel Control 86.5	Coef. Pond.	Tipo art. 39.2	CEMENTO DESIGNACION art. 26	CONSISTENCIA ASIENTO CONO ABRAMS UNE-EN 12350-2	Tipo/Tamaño max. arido	Resist. caracteristica especifica fck N/mm2 A 7 DIAS A 28 DIAS	Coef. Pond.	Tipo art. 32	Nivel Control art. 92.3
Cimentaciones	Normal	γc=1,50	HA-25/B/20/IIa	CEM I/IIA-V42,5	6-9 cm	20 mm.	17 25	γs=1,15	B 500 S	Normal
Pilares	Normal	γc=1,50	HA-25/B/20/I	CEM I/IIA-V42,5	6-9 cm	20 mm.	17 25	γs=1,15	B 500 S	Normal
NOTAS										
- El acero de las armaduras debe estar garantizado con la Marca N de AENOR. - El acero en las mallas electrosoldadas será B 500 T. - ANCLAJE DE ARMADURAS: Será de acuerdo al Art. 69.5. - EMPALME DE ARMADURAS: Será de acuerdo al Art. 69.5.2 - RECUBRIMIENTO DE ARMADURAS: Será de 5 cm. en cimentaciones y 2,5 cm. en todos los demás casos.										