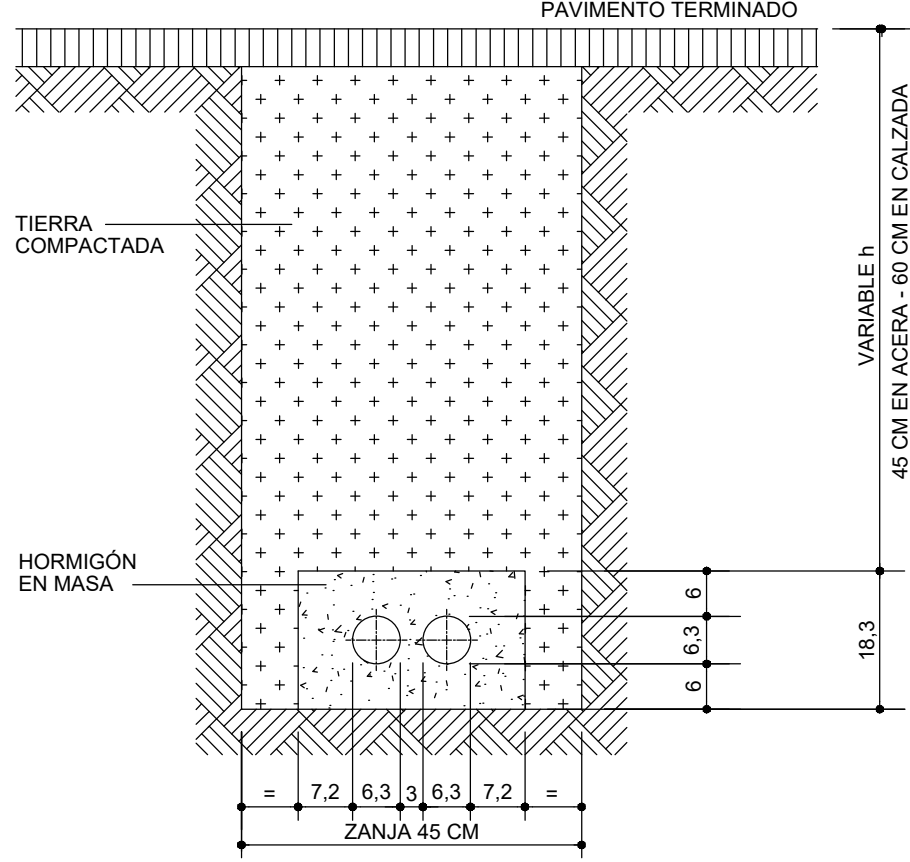
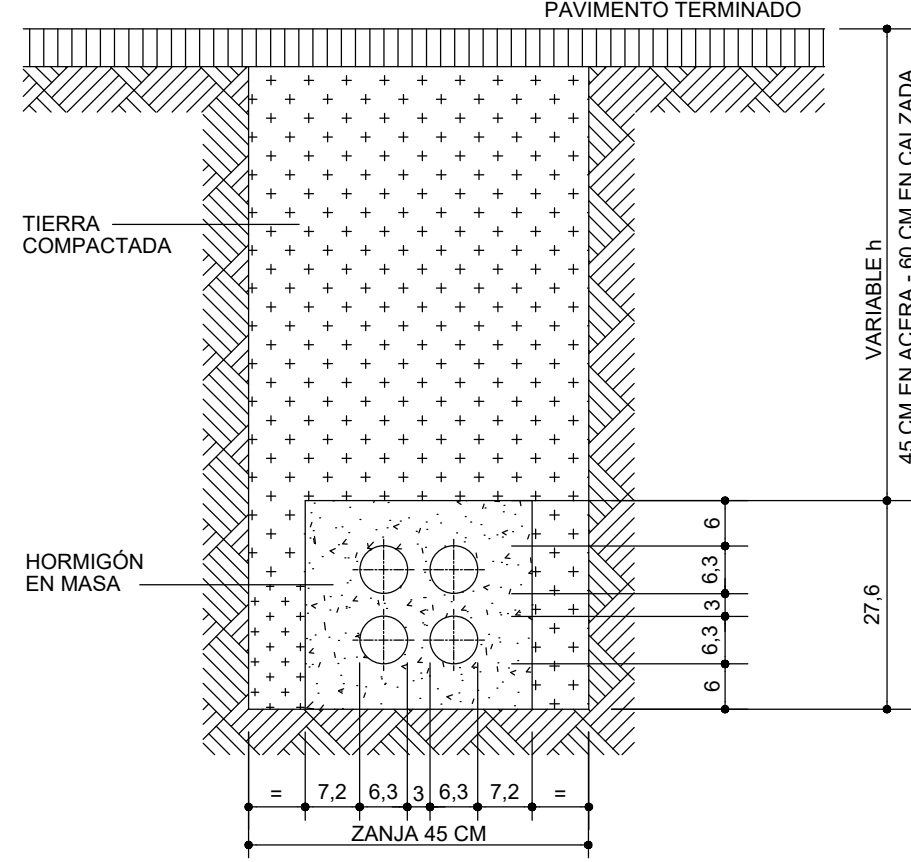


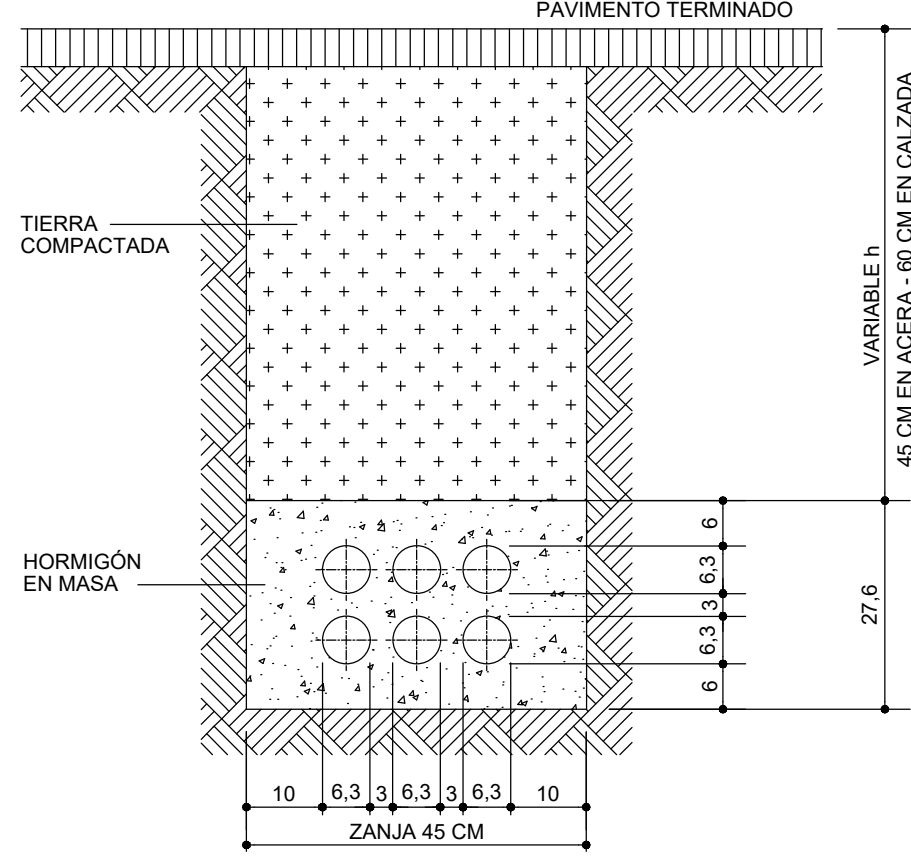
2 conductos PVC
diámetro = 63 mm.



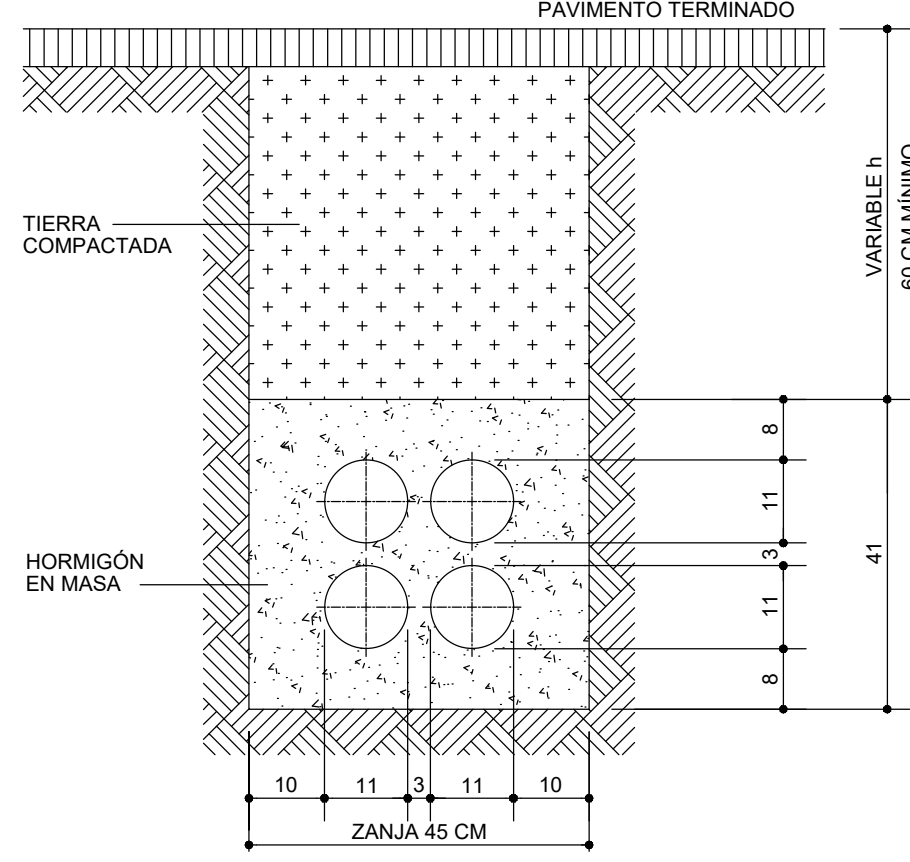
4 conductos PVC
diámetro = 63 mm.



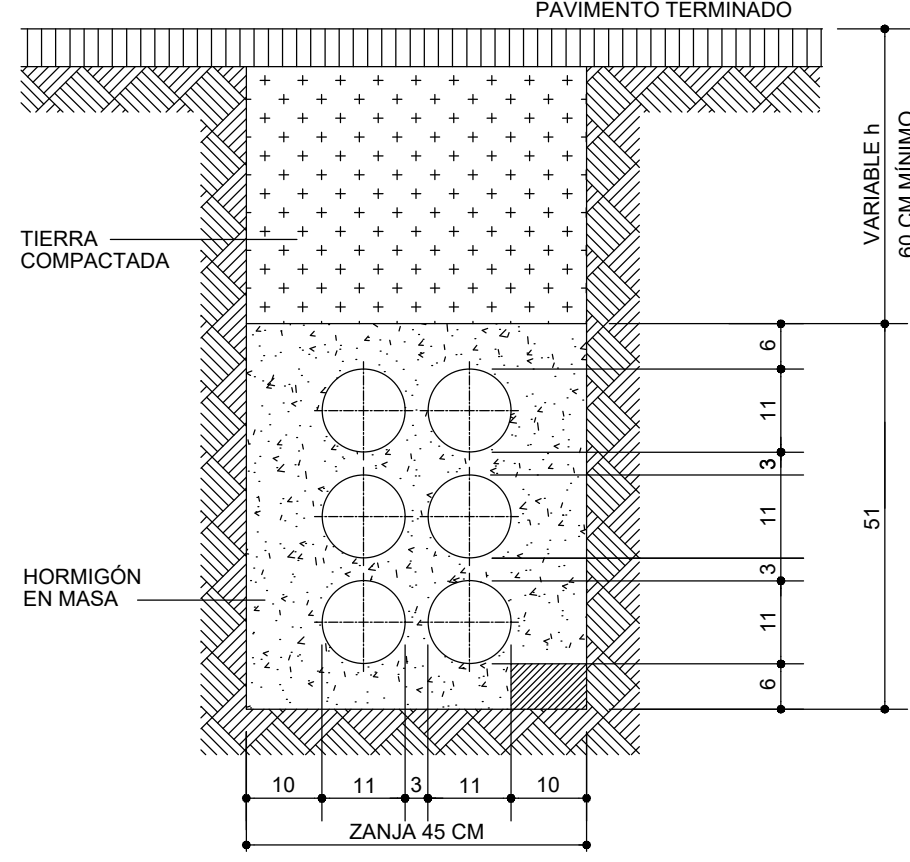
6 conductos PVC
diámetro = 63 mm.



4 conductos PVC
diámetro = 110 mm.

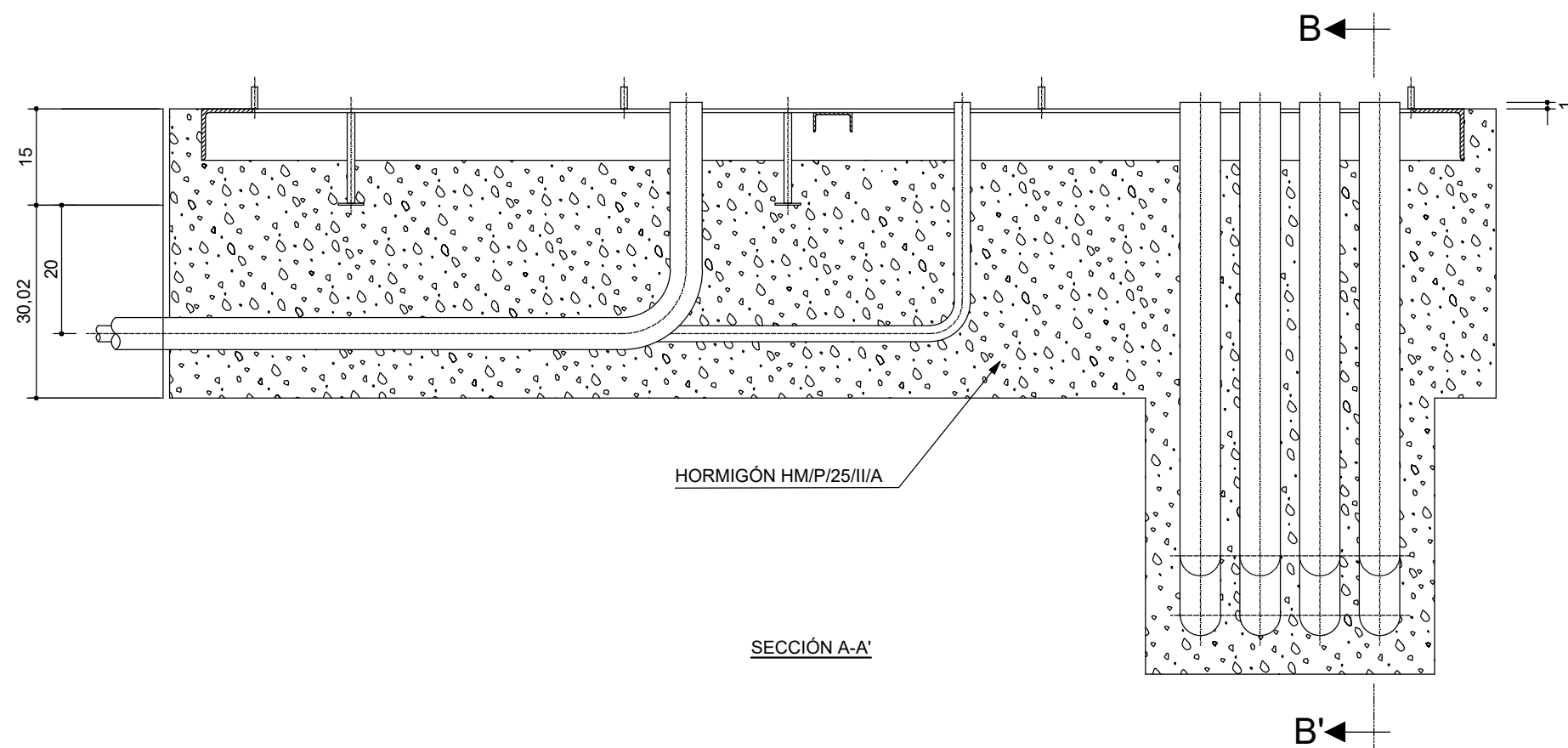


6 conductos PVC
diámetro = 110 mm.



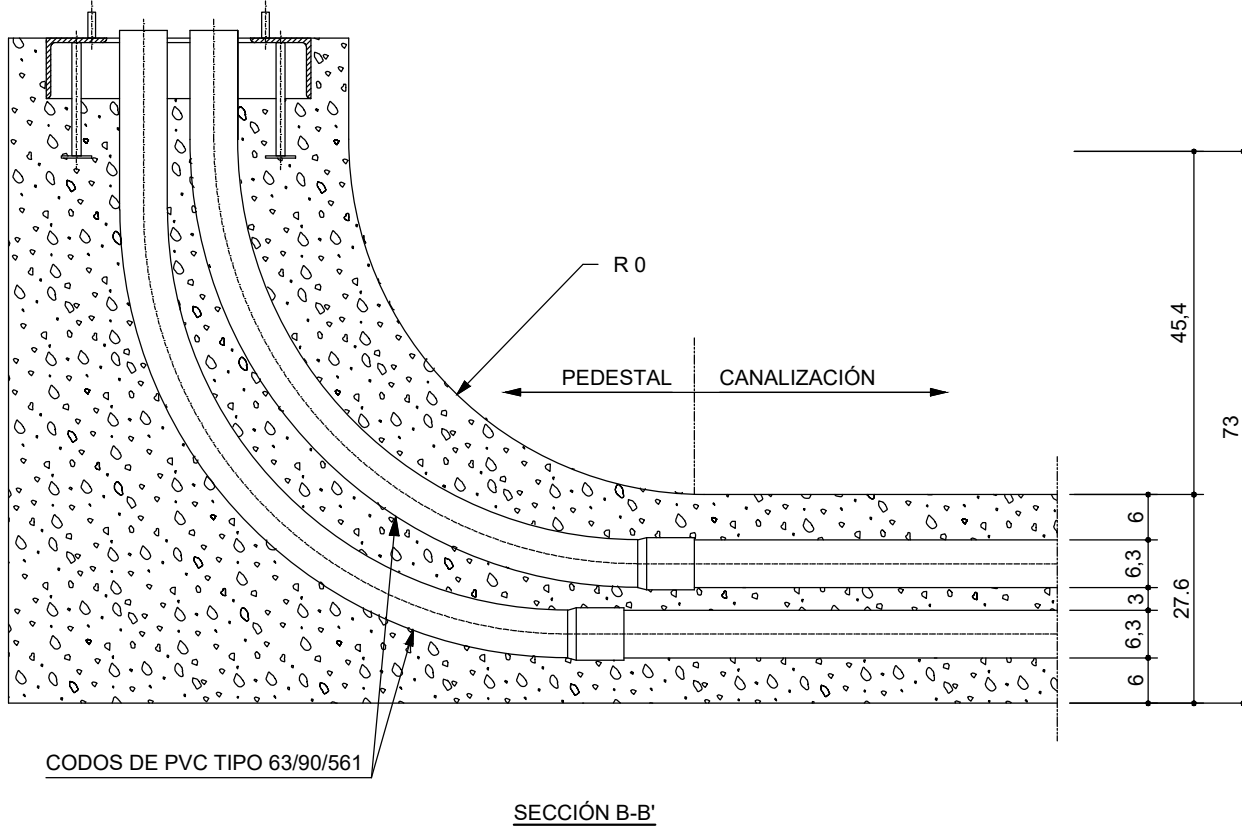
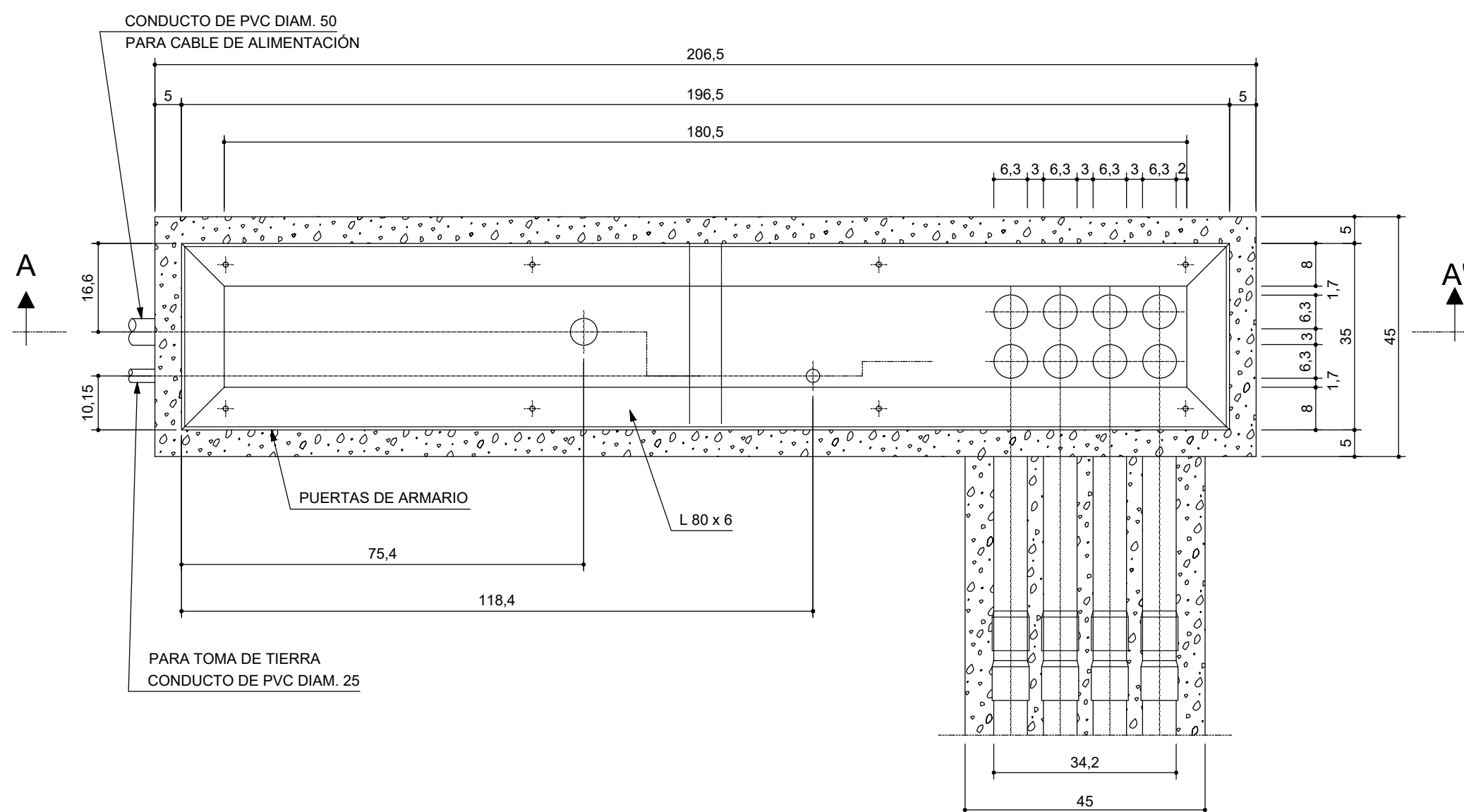
Pedestal para armario J

ESCALA: 1/10



SECCIÓN A-A'

SECCIÓN B-B'



SECCIÓN B-B'

Detalles de zanjas

ESCALA: 1/10

NOTAS:

- AL CONSTRUIR LOS PRISMAS DE CANALIZACIÓN DEBERÁ TENERSE EN CUENTA LAS SEPARACIONES MÍNIMAS QUE ES NECESARIO MANTENER EN EL CASO DE CRUCES Y PARALELISMOS CON OTROS SERVICIOS.
- ESTAS DEBERÁN SER:
 - 25 cm EN EL CASO DE A.T.
 - 20 cm EN EL CASO DE B.T.
 - 30 cm EN EL RESTO.

- LOS VALORES INDICADOS DEBERÁN ENTENDERSE ENTRE LAS CARAS MÁS PRÓXIMAS DE LOS PRISMAS QUE SON OBJETO DE CRUCE O PARALELISMO.
- LOS PARALELISMOS NO DEBERÁN REALIZARSE EN EL MISMO PLANO VERTICAL.

- LA ORIENTACIÓN DE LAS ARQUETAS SERÁ LA ADECUADA A SU UBICACIÓN EN FUNCIÓN DEL NÚMERO DE CONDUCTOS A RECOGER POR CADA PARED
- EN ALGUNOS TRAMOS SE REPRESENTAN VARIAS TRAZAS A EFECTOS DE DIBUJO, EN LA PRÁCTICA SE INSTALARÁN EN LA MISMA ZANJA
- EN NINGÚN CASO LAS ARQUETAS SE UBICARÁN EN ZONA DE RODADURA
- TUBOS DE PVC EMPLEADOS:
 - DIAM. 40 mm, ESPESOR 1.2 mm
 - DIAM. 63 mm, ESPESOR 1.2 mm
 - DIAM. 110 mm, ESPESOR 1.8 mm

A LOS EDIFICIOS SE LES DEJA VARIAS TOMAS, ANTES DE EJECUTAR EL PROYECTO DE URBANIZACIÓN SE PODRÍA SUPRIMIR ALGUNA EN CASO DE CONOCERSE EL EMPLAZAMIENTO DE LA ARQUETA DE TELECOMUNICACIONES Y POSTERIORMENTE CADA EDIFICACIÓN DEBERÁ MODIFICAR SU TOMA PARA HACERLE LLEGAR A LA ARQUETA O CUARTO DE TELECOMUNICACIONES.