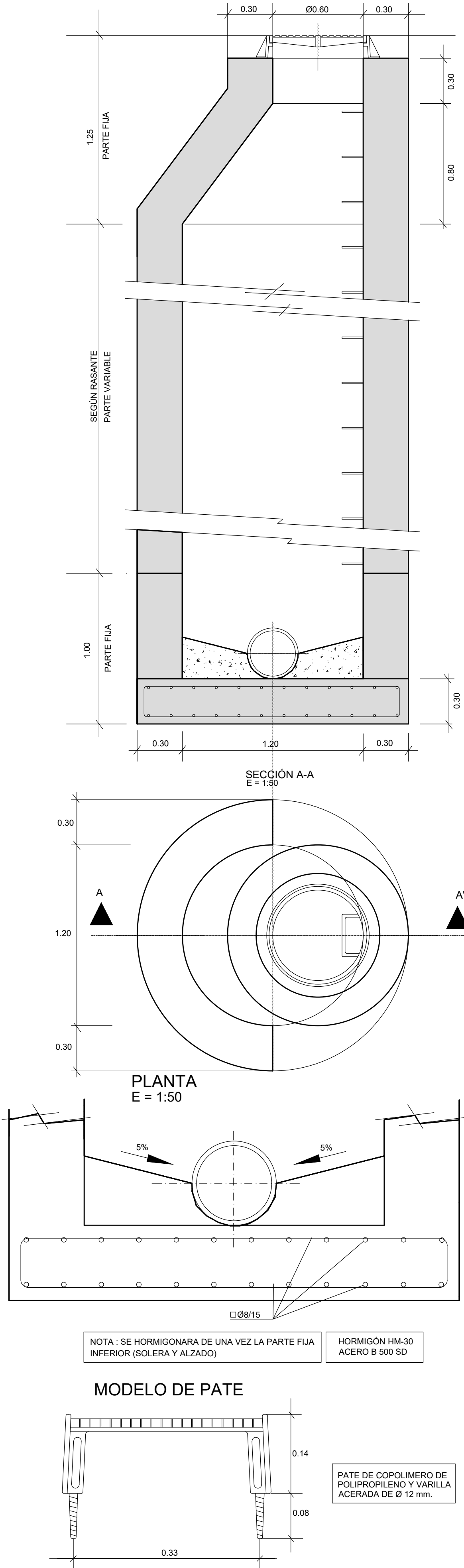
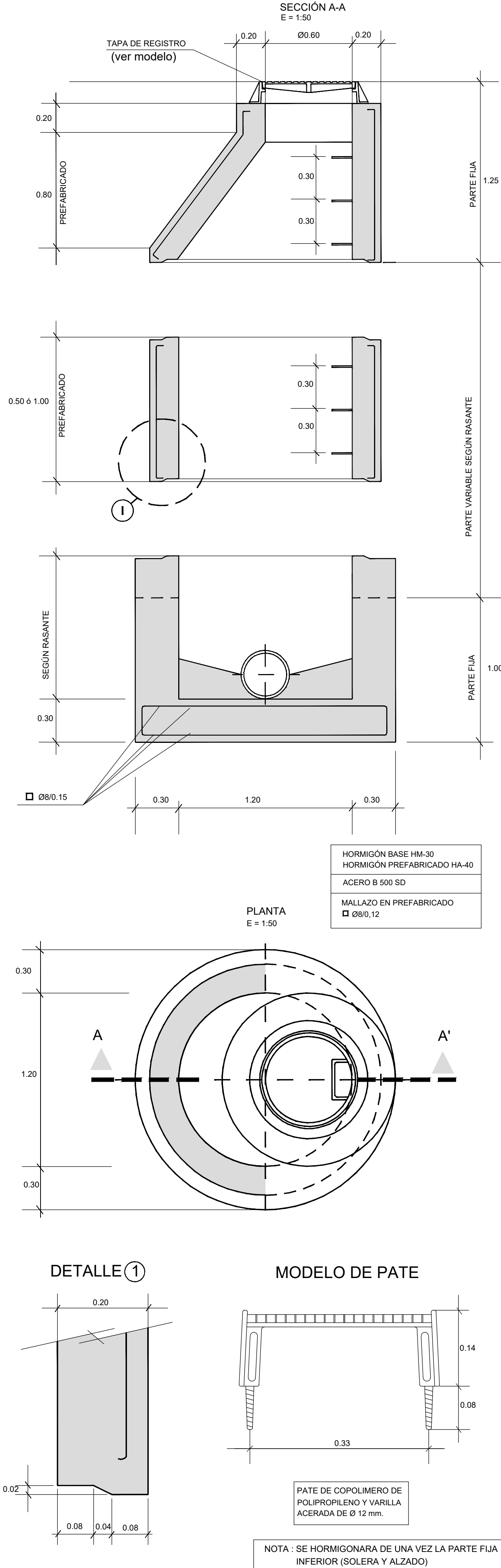


Pozo de Registro "in situ"

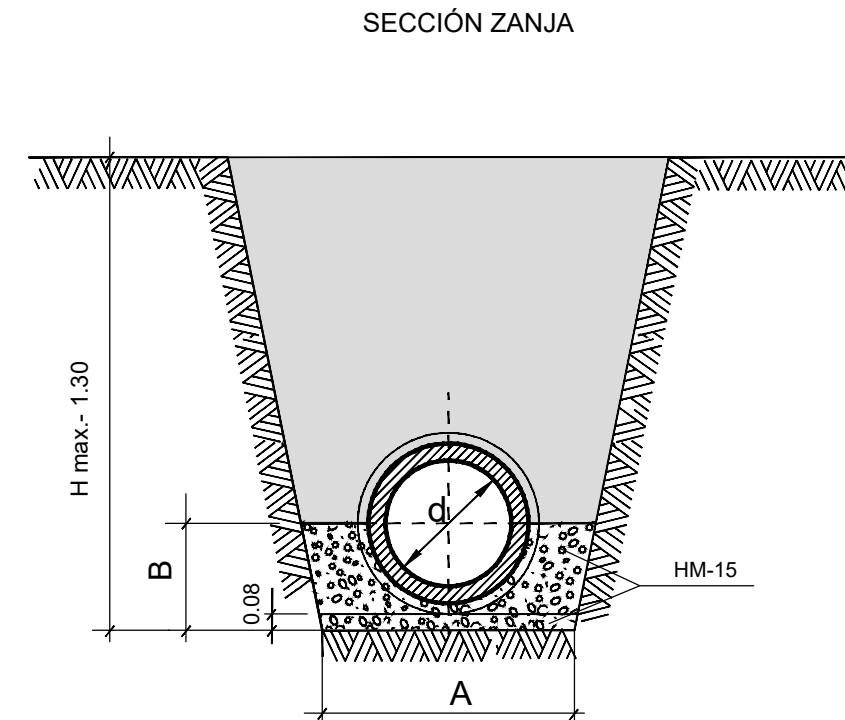


Pozo de Registro prefabricado



Tubería de hormigón

ZANJA PARA TUBERÍA DE HORMIGÓN Ø30 - Ø60



cm			m3 / ml. DE TUBERÍA		
D	A	B	VACIO TUBERÍA	VOLUMEN DESPLAZADO	HORMIGÓN HM-15
30	110	32	0.119	0.432	0.313
40	120	38	0.204	0.587	0.383
50	130	44	0.302	0.762	0.460
60	160	51	0.419	1.077	0.659

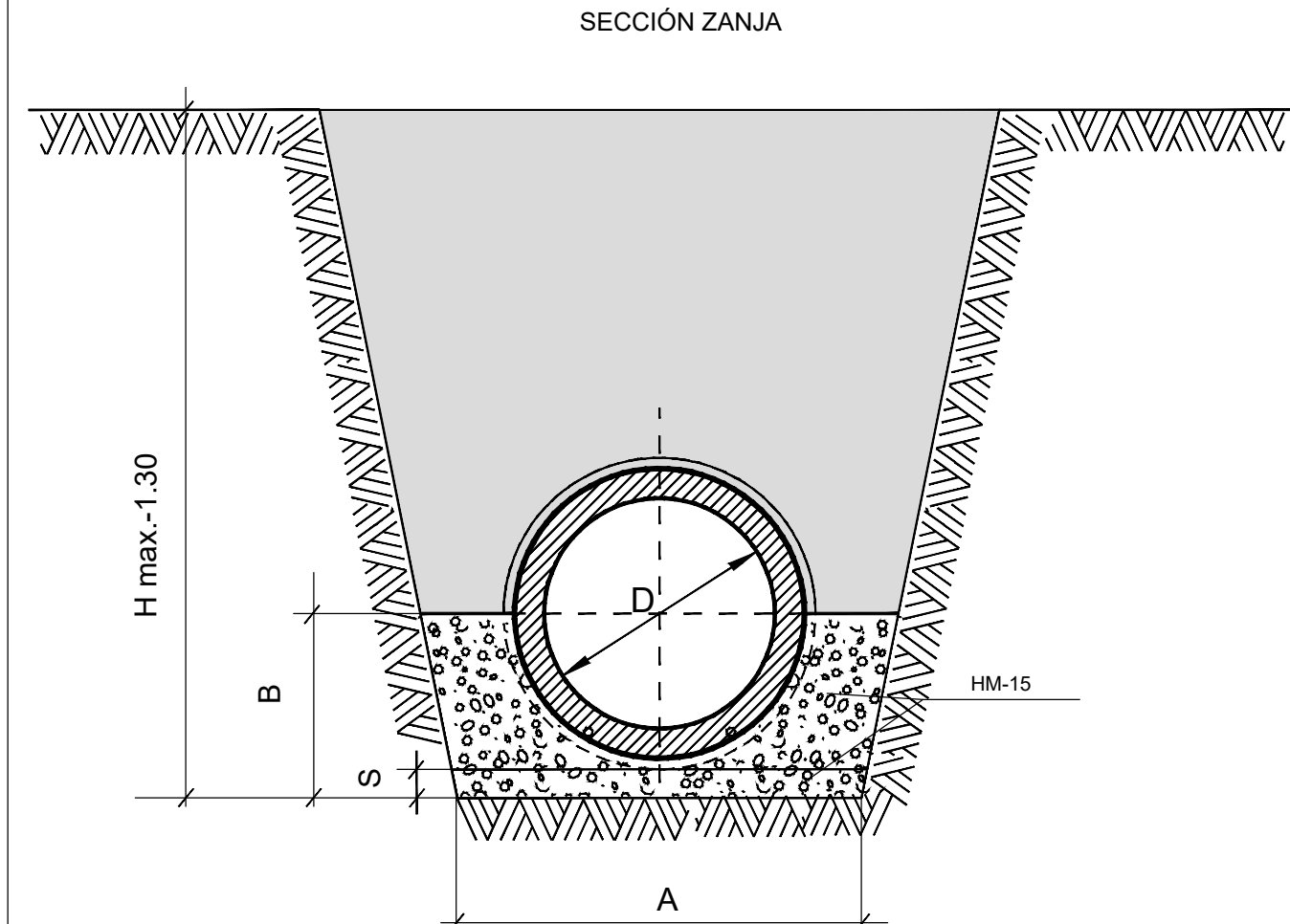
NOTA:

- LONGITUD MÍNIMA DE TUBO 2,40 mts.
- LA TUBERÍA Y EL RELLENO DE HORMIGÓN SE FABRICARÁN CON CEMENTO RESISTENTE A SULFATOS (SR).

NOTA:
RESISTENCIA, DOCILIDAD, TAMAÑO DE ÁRIDO Y AMBIENTE
DE HORMIGONES SEGÚN NORMATIVA VIGENTE

Tubería de hormigón

ZANJA PARA TUBERÍA DE HORMIGÓN Ø80 - Ø150

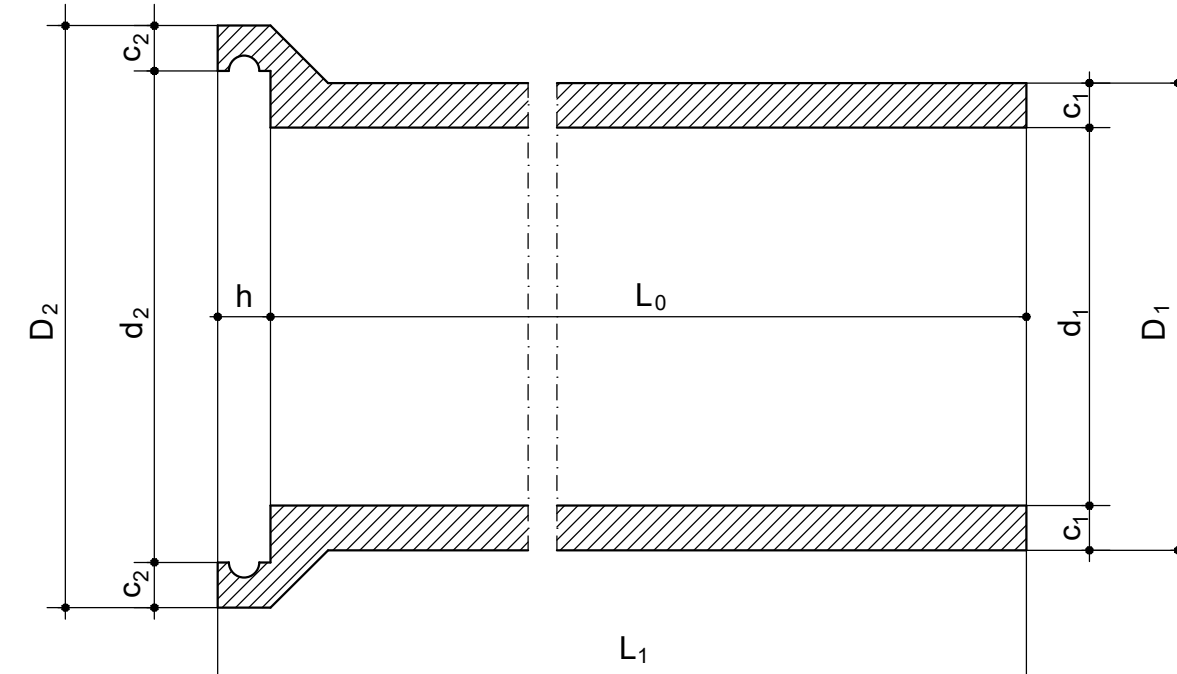


COTAS en cms.				m3 / ml. DE TUBERÍA		
D	A	B	S	VACIO TUBERÍA	VOLUMEN DESPLAZADO	HORMIGÓN HM-15
80	180	69	10	0.770	1.722	0.952
100	200	81	10	1.208	2.355	1.147
120	245	92.5	10	1.744	3.309	1.566
150	280	115	15	2.516	4.743	2.226

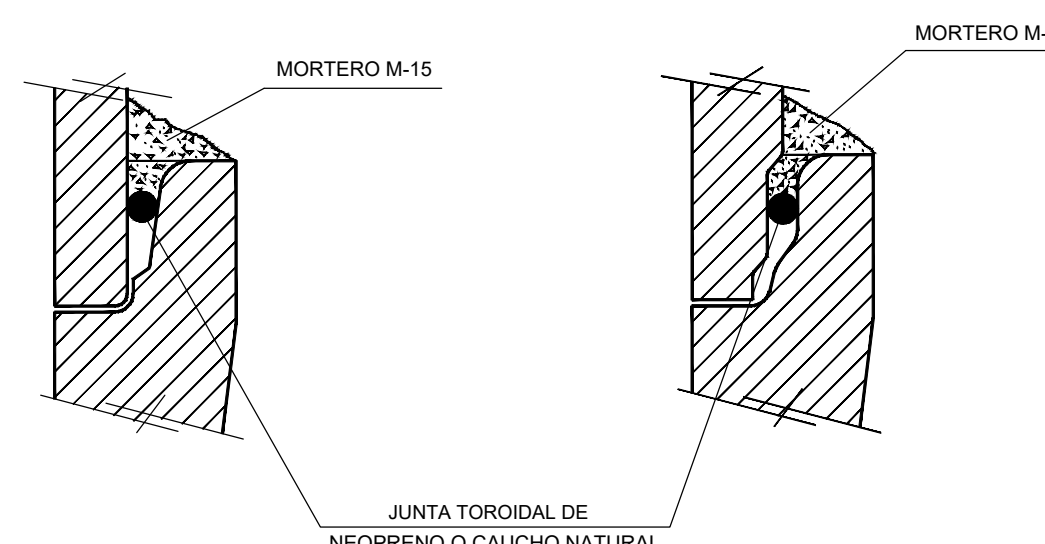
- LA TUBERÍA Y EL RELLENO DE HORMIGÓN SE FABRICARÁN CON CEMENTO RESISTENTE A SULFATOS (SR).

NOTA:
RESISTENCIA, DOCILIDAD, TAMAÑO DE ÁRIDO Y AMBIENTE
DE HORMIGONES SEGÚN NORMATIVA VIGENTE

Tubería de Hormigón

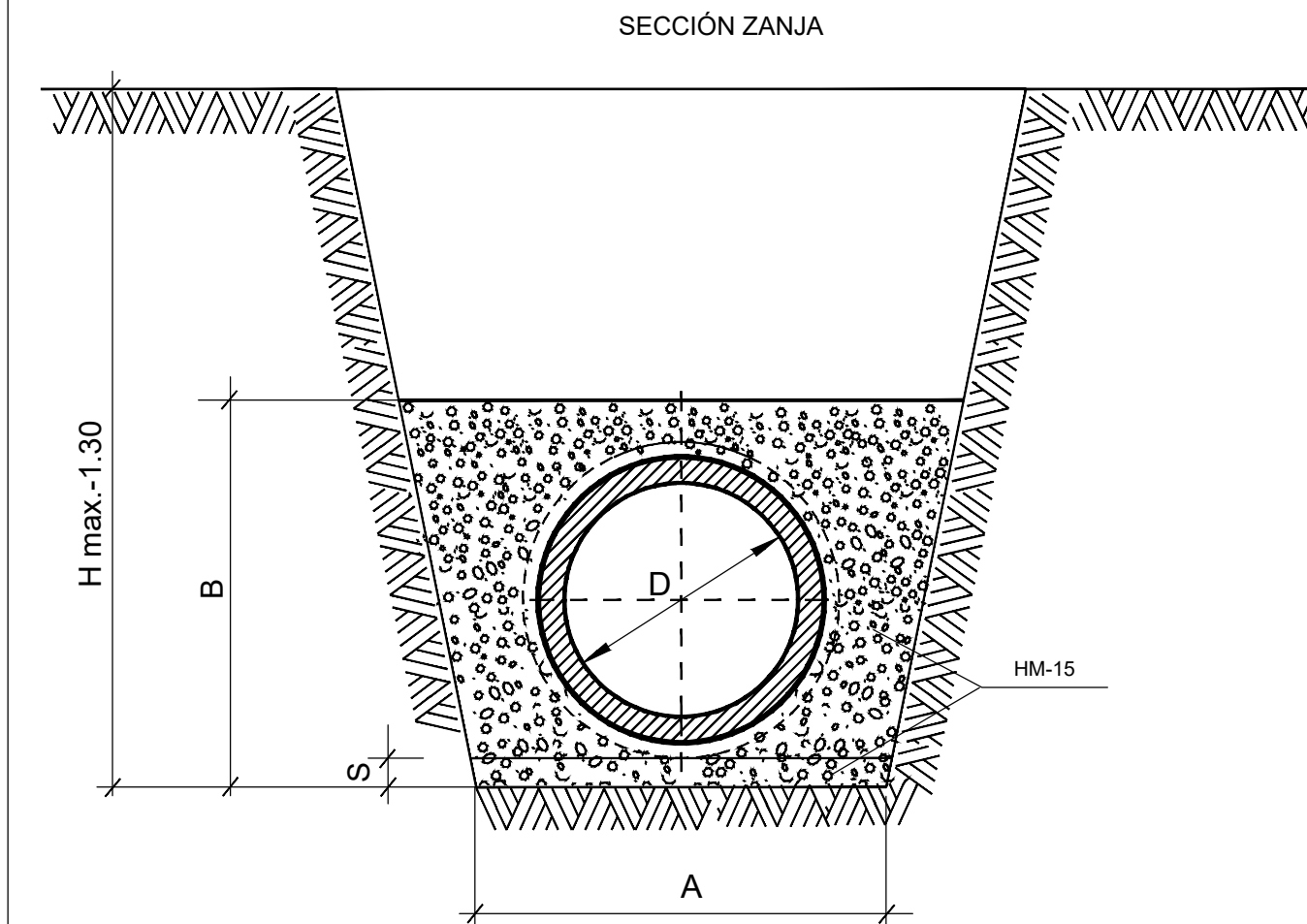


DETALLE EJECUCIÓN JUNTA ELÁSTICA.



Zanja Reforzada

TUBERÍA DE HORMIGÓN Ø30 - Ø150



COTAS EN cms.				m ³ / ml. DE TUBERÍA		
D	A	B	S	VACIO TUBERÍA	VOLUMEN DESPLAZADO	HORMIGÓN HM-15
30	110	64	8	0.119	0.786	0.666
40	120	76	8	0.204	1.028	0.823
50	130	88	8	0.302	1.299	0.997
60	160	102	8	0.419	1.840	1.422
80	180	132	10	0.770	2.724	1.955
100	200	160	10	1.208	3.712	2.504
120	245	180	10	1.744	5.058	3.314
150	280	210	15	2.516	6.762	4.246

LA TUBERÍA Y EL RELLENO DE HORMIGÓN SE FABRICARÁ CON CEMENTO RESISTENTE A SULFATOS (SR)

NOTA:
RESISTENCIA, DOCILIDAD, TAMAÑO DE ÁRIDO Y AMBIENTE
DE HORMIGONES SEGÚN NORMATIVA VIGENTE