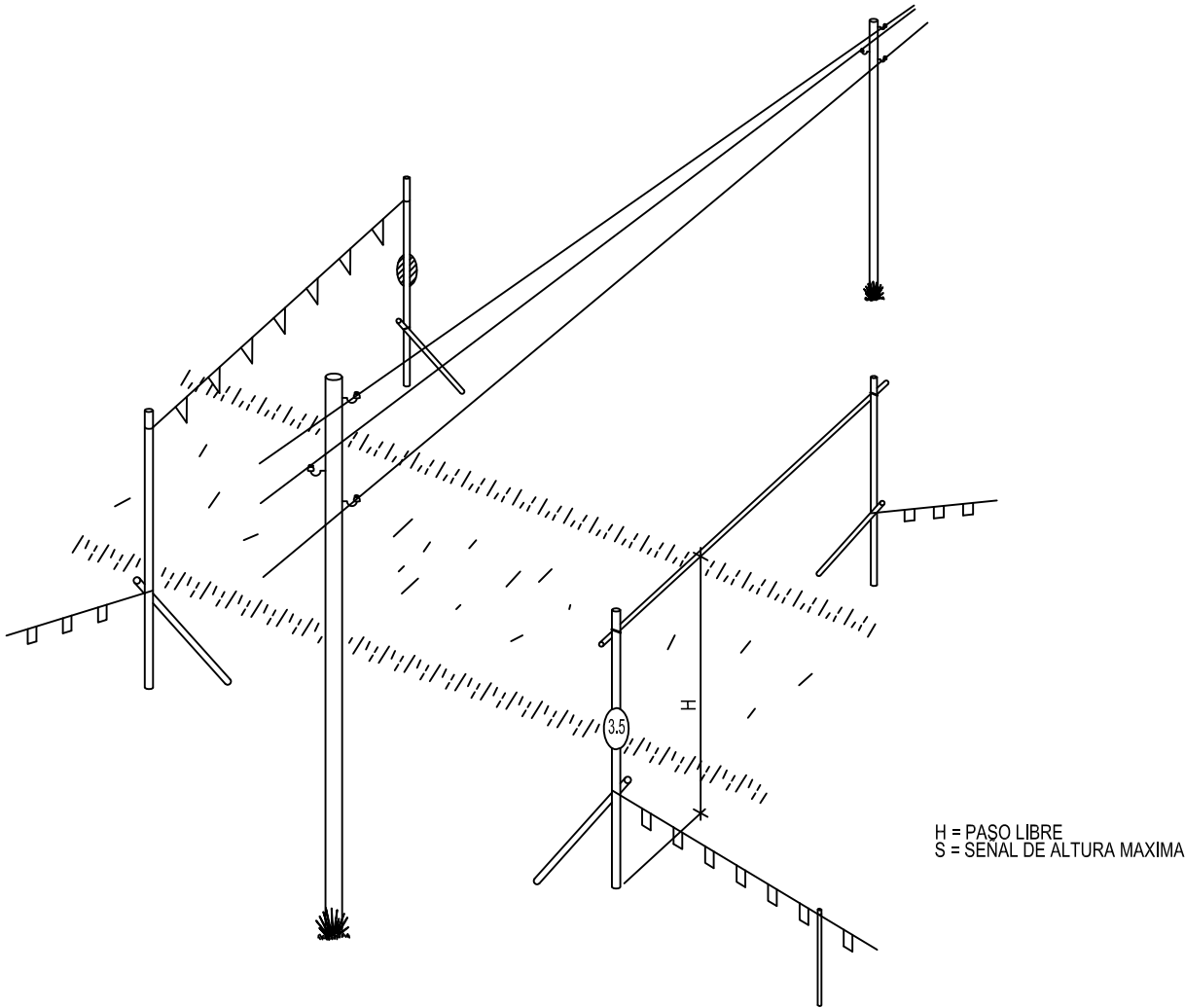
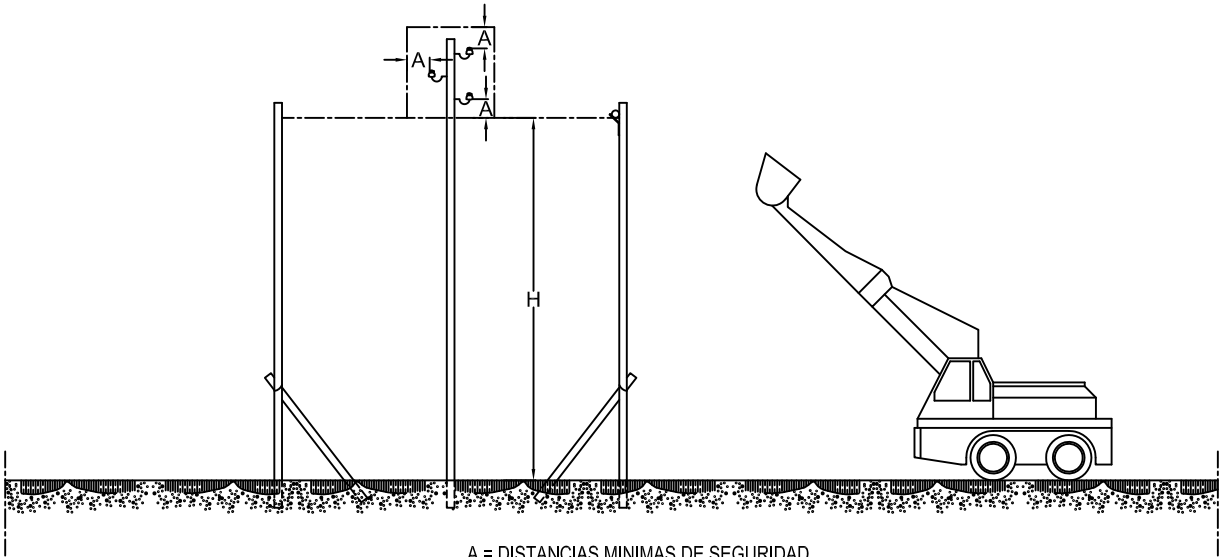


PORTICO DE BALIZAMIENTO DE LINEAS ELECTRICAS AEREAS



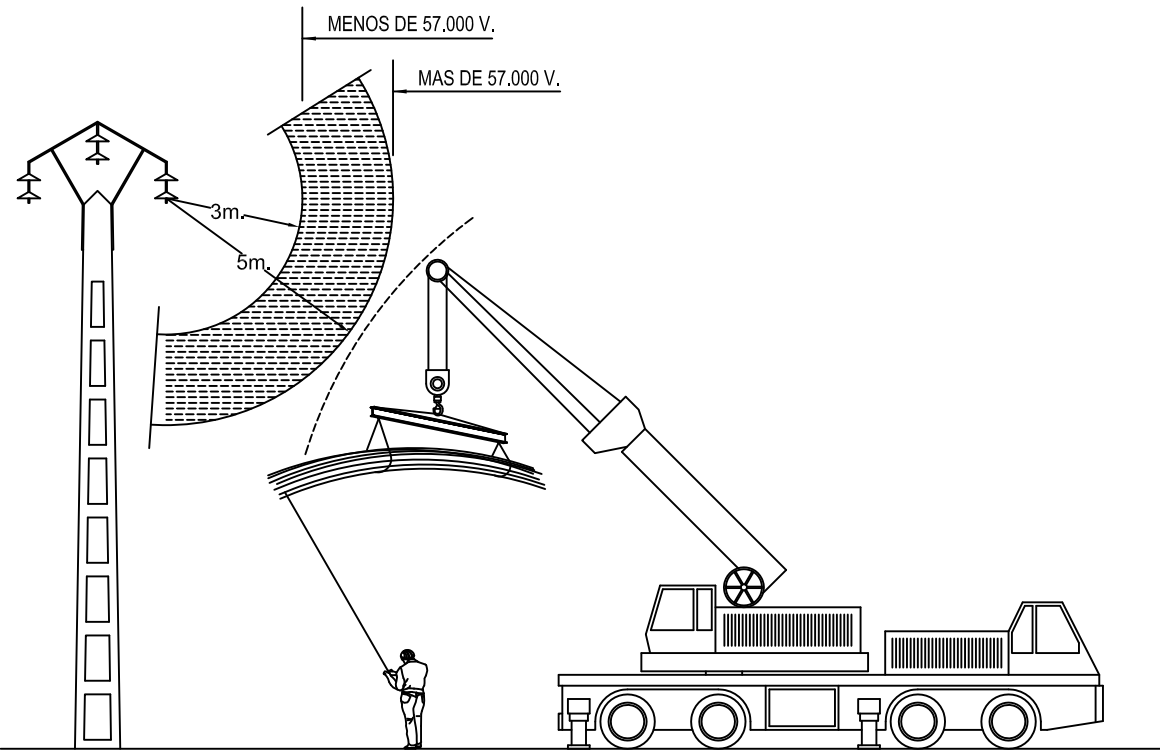
H = PASO LIBRE  
S = SEÑAL DE ALTURA MAXIMA

DETALLE



A = DISTANCIAS MINIMAS DE SEGURIDAD  
BAJA TENSION A ≥ 1m.  
ALTA TENSION A ≥ 3m hasta 57.000 V.  
A ≥ 5m. mas de 57.000 V.

INTERFERENCIA DE GRUA CON LINEA ELECTRICA AEREA DE A.T.



SEGURIDAD Y SALUD.  
PROTECCIÓN COLECTIVA:  
TENDIDOS ELÉCTRICOS