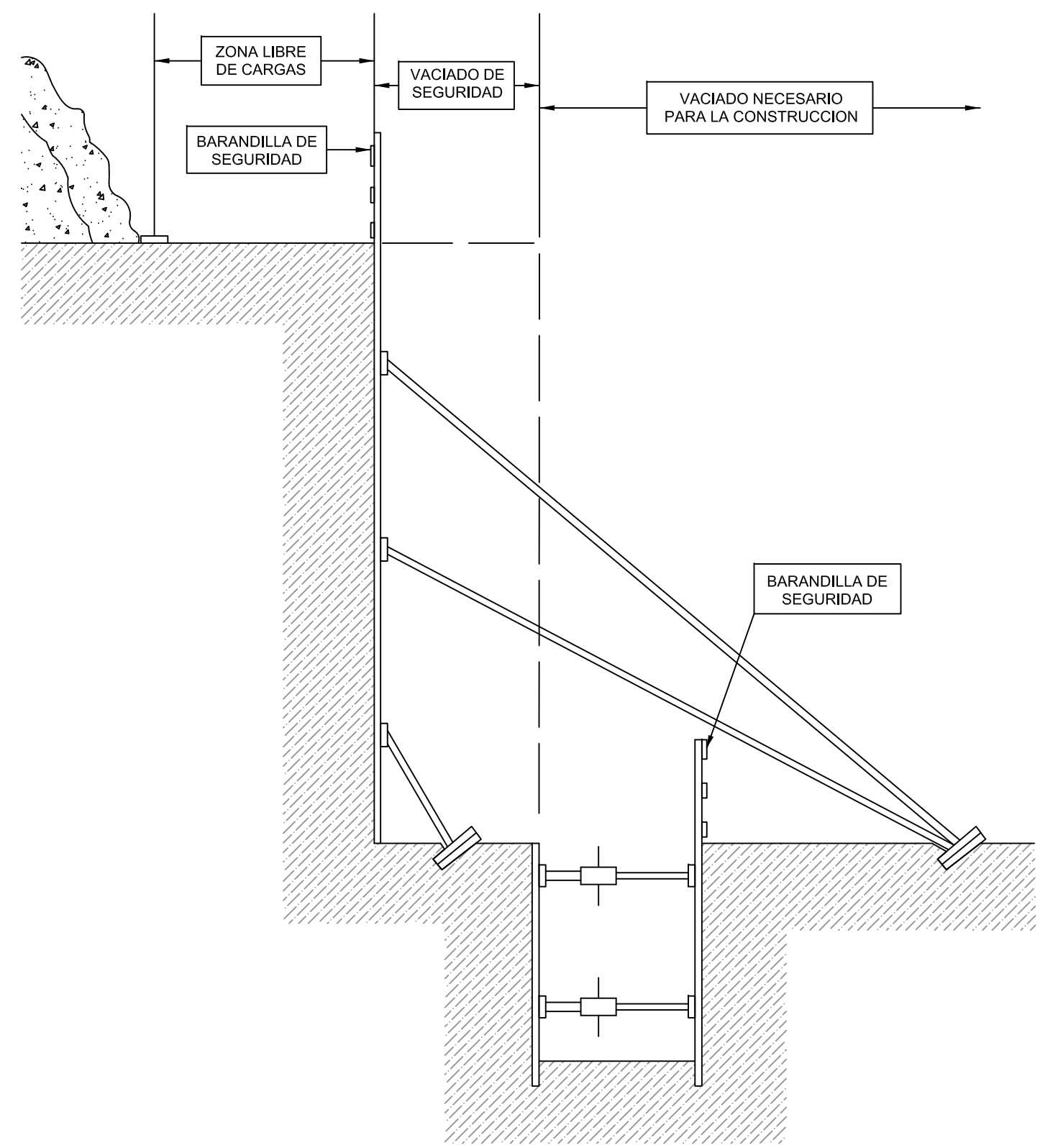
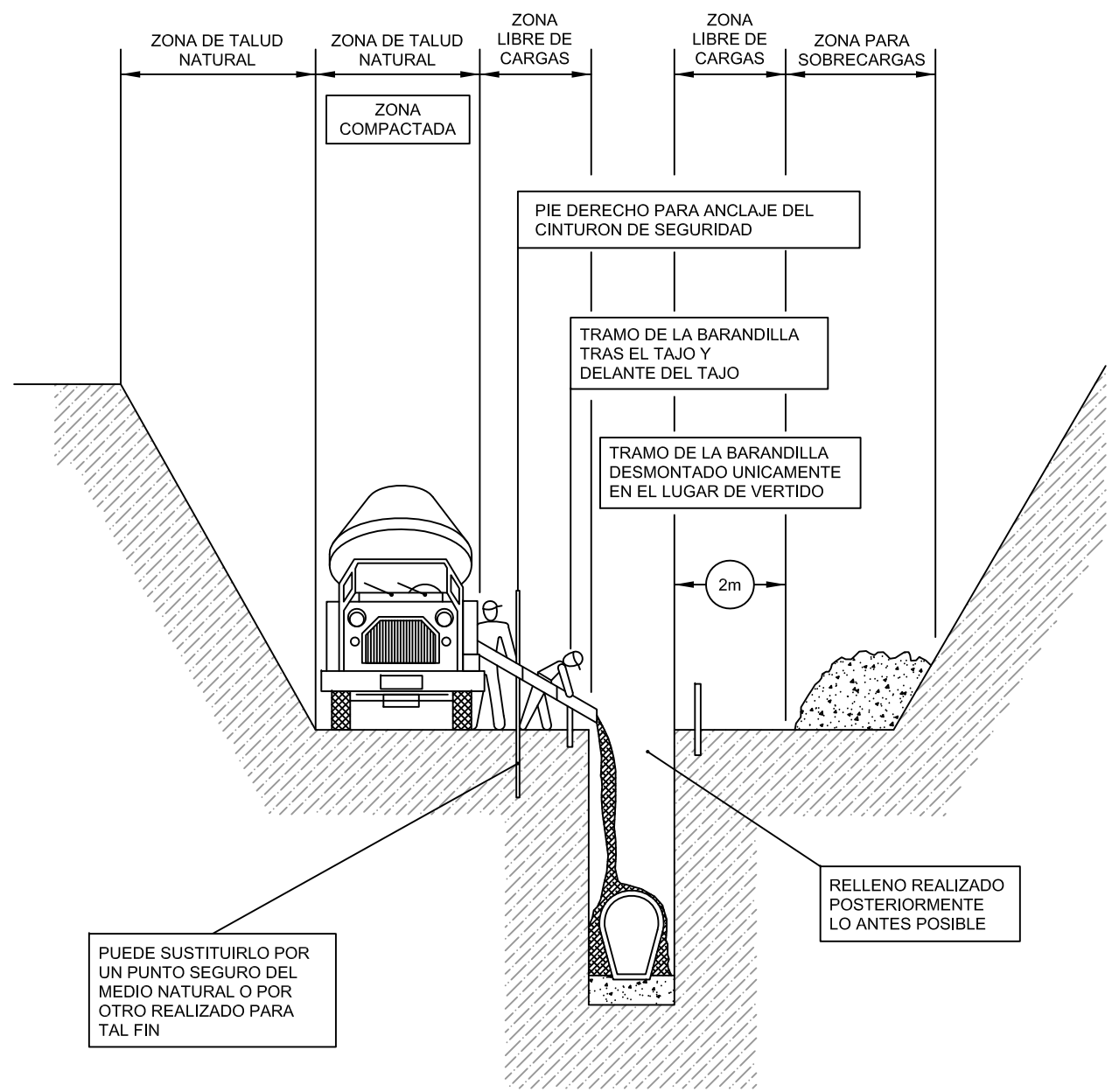


ZONAS DE TRABAJO EN ZANJAS



MIENTRAS SE REALIZA EL HORMIGONADO POR DETRAS DEL TAJO, SE PROCEDE TRAS EL FRAGUADO AL CIERRE DE LA ZANJA.

TRAMO ABIERTO, EL ESTRICTO NECESARIO PARA INSTALAR UN TRAMO DE TUBERIA Y HORMIGONAR EL TRAMO ANTERIOR.

CUANTO MENOR TIEMPO PERMANEZCA ABIERTA LA ZANJA, MAYOR SEGURIDAD, PESE A ELLO, PUEDE NECESITAR ENTIBACION.