

EDIFICIO: TORRE NUEVA, nº 35

DENOMINACIÓN:



GRADO DE PROTECCIÓN:
INTERÉS AMBIENTAL

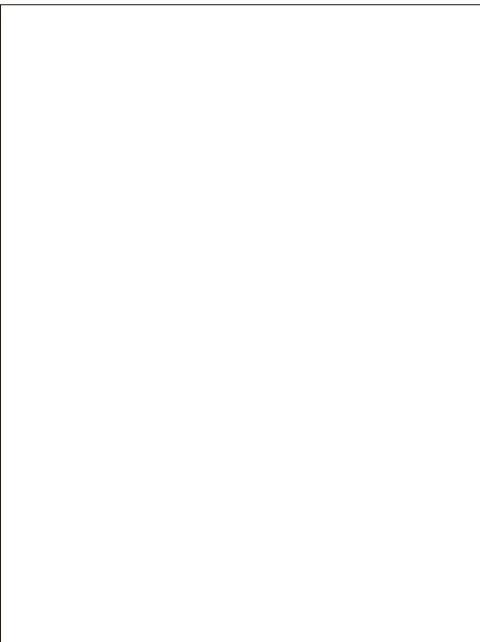
INFORME HISTÓRICO - ARTÍSTICO

El arquitecto Juan Antonio Atienza proyectaba en 1871 la fachada para la reconstrucción de las casas de Miguel Martín, sujetándose a la misma línea de la calle Torrenueva con la consiguiente expropiación.

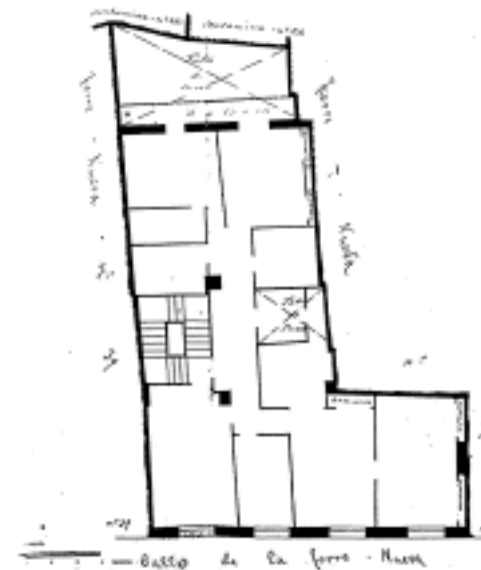
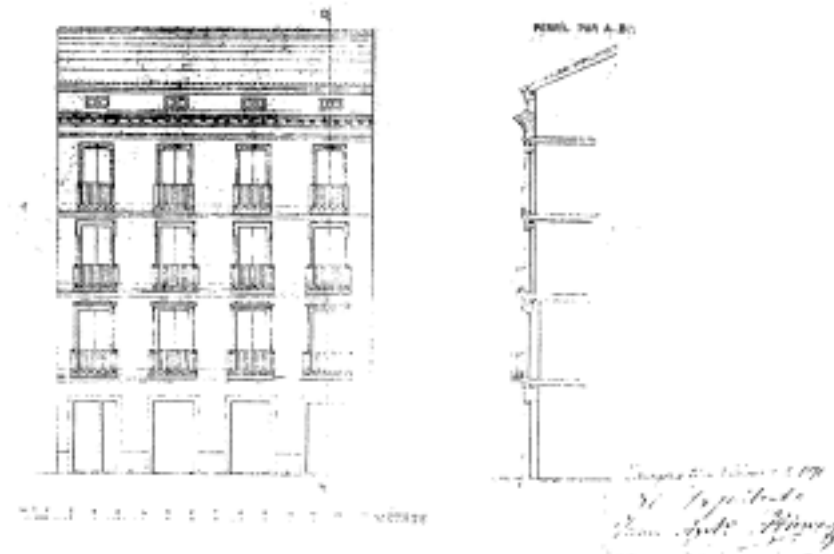
Edificada entre medianerías consta de sótano y seis plantas (B+4+sobreático). La fachada está revocada simulando despiece de sillares y presenta composición homogénea a partir de cuatro ejes de vanos adintelados y abalcanados en las plantas alzadas, cuyo vuelo disminuye en altura, sin más recurso ornamental que la molduración de los enmarques de los vanos. Sobre un alero de canetes-ménsula se eleva un sobreático de anodina construcción probablemente de este siglo. La planta baja está totalmente desfigurada por los acondicionamientos de local.

Estéticamente se sitúa la obra dentro del eclecticismo de carácter academicista que pervive hasta bien avanzada segunda mitad del siglo XIX.

FUENTES: Archivo Municipal
BIBLIOGRAFÍA:



PROYECTO DE NUEVA FACHADA PARA LAS TRES CASAS UNIDAS Nº 44, 45 Y 46 DE LA CALLE DE LA TORRE NUEVA.
PROPIEDAD DE D. MIGUEL MARTÍN.



PLANO PARCELARIO DE ZARAGOZA
Dionisio Casañal Zapatero

INTERVENCIONES PERMITIDAS Y ELEMENTOS A CONSERVAR.

REHABILITACIÓN
FACHADA, CAJA DE ESCALERAS, Y CARPINTERÍAS

ÁREA

1