

EDIFICIO: TORRE NUEVA, nº 16

DENOMINACIÓN:



GRADO DE PROTECCIÓN:  
**INTERÉS AMBIENTAL**

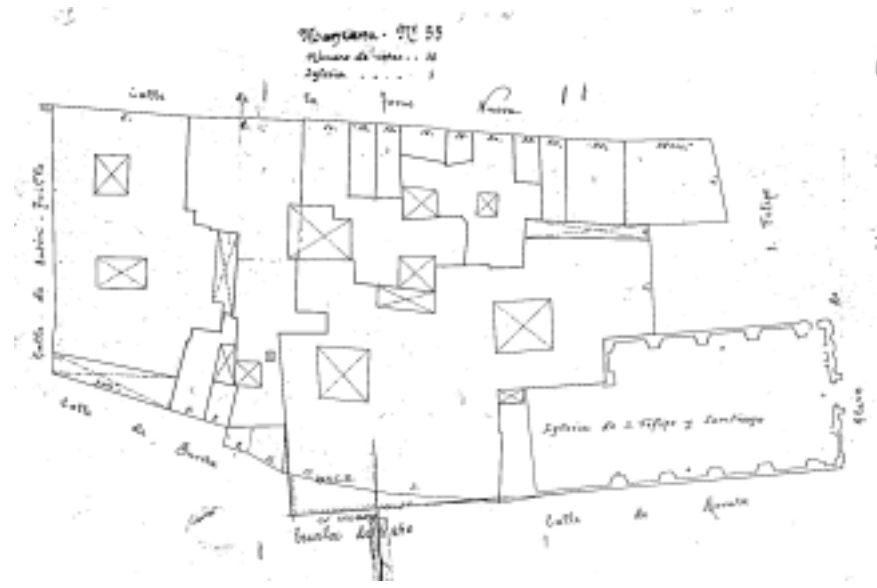
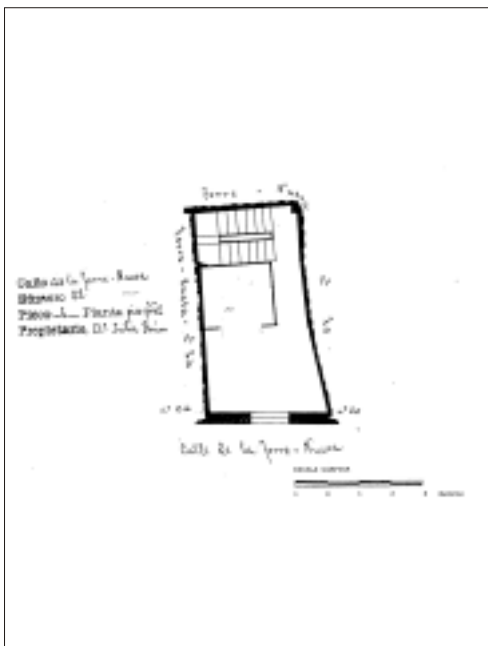
INFORME HISTÓRICO - ARTÍSTICO

Esta pequeña casa que ocupa una parcelita de poco más de 20 m<sup>2</sup> debió formar parte de una casa de grandes proporciones correspondiente al nº 14 (véase ficha correspondiente), por lo que se trata de parte de una casa antigua reformada en el siglo XIX.

Consta de cinco plantas (B+3+sobreático), y en su fachada, revocada, se abre un vano por planta, todos adintelados y abalconados los de la 1ª, 2ª y 3ª, con enmarques de vanos e impostas de fina molduración. Una cornisa moldurada de poco vuelo remata la fachada, sobre la que se retranquea el sobreático.

Se trata, pues, de una segregación de una casa antigua de arquitectura tradicional, reformada a mediados del siglo XIX dentro de la estética academista.

FUENTES: Archivo Municipal  
BIBLIOGRAFÍA:



PLANO PARCELARIO DE ZARAGOZA  
Dionisio Casañal Zapatero

INTERVENCIONES PERMITIDAS Y ELEMENTOS A CONSERVAR.  
REHABILITACIÓN  
FACHADA Y CAJA DE ESCALERAS

ÁREA  
1

