

EDIFICIO: SAN MIGUEL, nº 19

DENOMINACIÓN:



GRADO DE PROTECCIÓN:
INTERÉS AMBIENTAL

INFORME HISTÓRICO - ARTÍSTICO

Casa de viviendas construida de nueva planta en 1909, según proyecto del arquitecto Julio Bravo Folch, por encargo de Joaquín Prat. Ha sido objeto de rehabilitación integral en 1990.

Edificada entre medianerías, consta de seis plantas (B+4+ático), y sótano. La fachada está construida totalmente en ladrillo visto, usado como elemento de cierre y como elemento expresivo y parante. Su composición es homogénea, ordenada a base de tres ejes de vanos, adintelados y abalconados, cuyo vuelo y tamaño disminuye progresivamente en altura. Los vanos presentan jambas y dinteles de ladrillos a sardinel. En general toda la fachada es de gran decorativismo, obtenido jugando con el ladrillo dentro de los sistemas historicistas locales. Alternándose el uso del ladrillo formando motivos geométricos en saledizo, se usa el aplacado cerámico. Es muy interesante la rejería de los antepechos de los balcones, decorado con elementos florales y fluidas líneas, dentro de la estética modernista. La planta ático, separada del resto por una ancha imposta de ladrillos en saledizo, presenta también tres pequeños vanos adintelados y abalconados sin vuelo. Un antepecho aterrazado bastante sencillo remata el edificio.

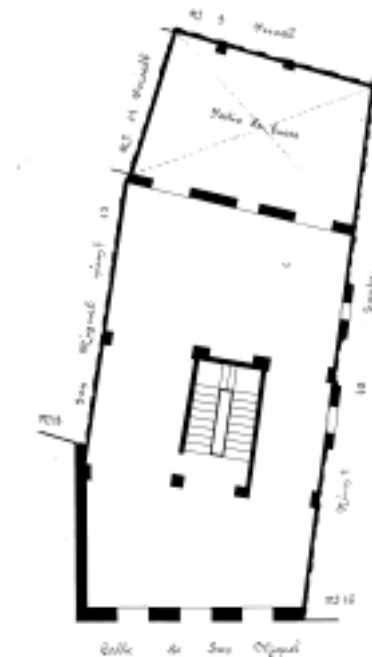
Los acondicionamientos de local existentes en la planta baja enmascaran su disposición original, constituida por tres vanos en arco escarzano, siendo el central el que sirve de puerta de acceso al edificio, también "modernizado".

Responde esta casa a una de las directrices estéticas que se dan en la obra de Julio Bravo y Folch, el historicismo realizado en ladrillo de influencia neomodéjar y regionalista, que ya había utilizado en otras obras anteriores, aplicado ahora a una casa de viviendas de concepción eclectista, en la que utiliza otros recursos ornamentales, como son las rejías de evidente influencia modernista y floral.

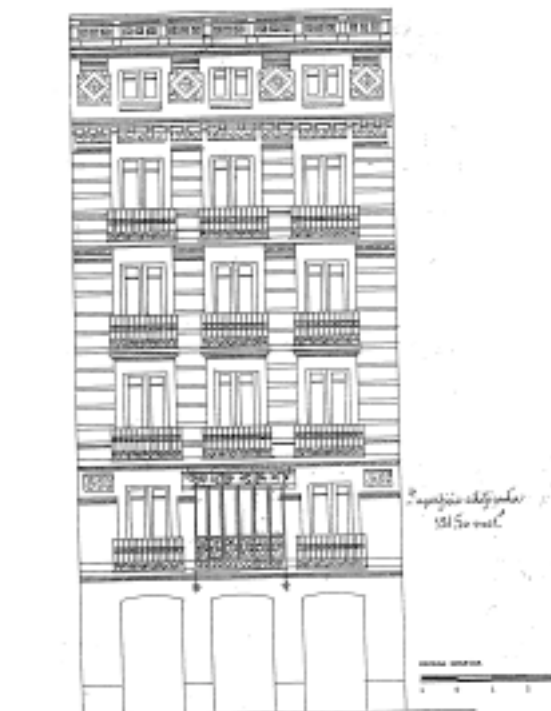
FUENTES: Archivo Municipal.

BIBLIOGRAFÍA:

MARTINEZ VERON J. *Arquitectura Aragonesa 1885-1920. Ante el umbral de la modernidad*. Zaragoza, 1993.



PLANO PARCELARIO DE ZARAGOZA
Dionisio Casañal Zapatero



Zaragoza, Junio de 1909
El Arquitecto,
Julio Bravo

Escuela de la
Universidad de Zaragoza

INTERVENCIONES PERMITIDAS Y ELEMENTOS A CONSERVAR.

REHABILITACIÓN
FACHADA, CAJA DE ESCALERAS, PUERTA Y CERRAJERÍAS

ÁREA

5


AYUNTAMIENTO DE ZARAGOZA