

EDIFICIO: RUFAS, nº 19

DENOMINACIÓN:



GRADO DE PROTECCIÓN:
INTERÉS AMBIENTAL

INFORME HISTÓRICO - ARTÍSTICO

Francisco Albiñana proyectaba la reforma de esta casa en 1918, por encargo de la propietaria de la misma Juana Ondibiela. La reforma incluía la elevación de una planta más y la construcción de una nueva fachada ajustándose a la nueva línea de la calle, con la consiguiente expropiación. Recientemente (década de los años 90) ha sido rehabilitada.

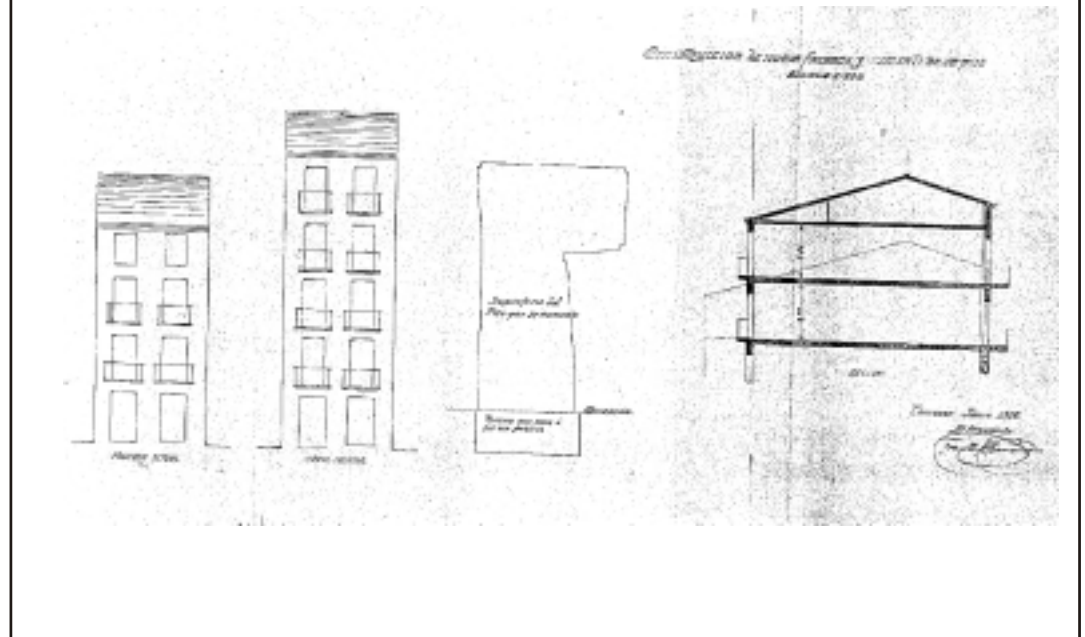
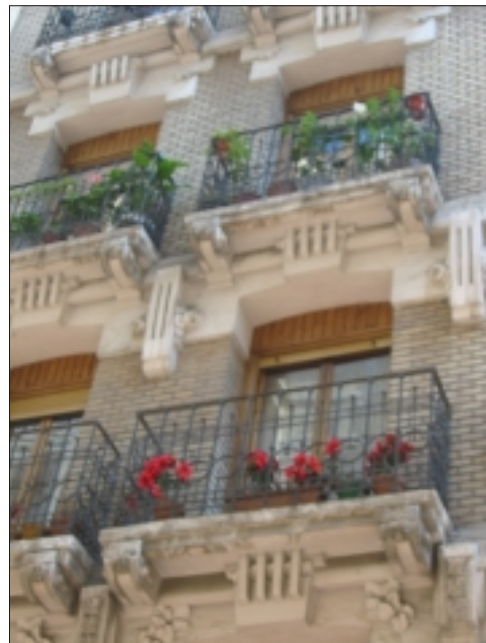
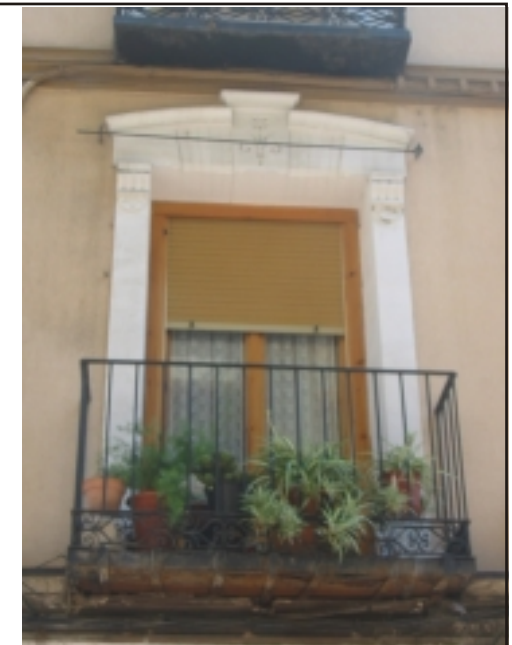
Está edificada entre medianerías sobre parcela prolongada e irregular y consta de cinco plantas (B+4), rematada en alero de poco vuelo o cornisa. La fachada está edificada en ladrillo visto con aparejo a tizón, utilizándose el revoco para la parte de los muros correspondientes a los cabezales de los vanos, zona en la que se sitúa la decoración en la que se alternan elementos tradicionales, claves resaltadas, ménsulas, y otros elementos más novedosos y de grueso volumen que decoran los vanos en arco escarzano y abalconados. Son interesantes las rejas dentro de un modernismo geométrico. Remata el conjunto una cornisa sobre ménsulas, y la planta baja se encuentra parcialmente desfigurada por un aplacado de mármol en el vano correspondiente al acceso de la finca.

La fachada en conjunto responde a planteamientos eclectistas ofreciendo un tratamiento jerarquizado. La utilización y combinación de dos materiales diferentes, y la riqueza y volumen de la decoración en relieve dotan de gran espectacularidad dentro de sus proporciones modestas.

FUENTES: Archivo Municipal.

BIBLIOGRAFÍA:

MARTÍNEZ VERÓN, J., *Arquitectura aragonesa: 1885-1920. Ante el umbral de la modernidad*. Zaragoza 1993.



INTERVENCIONES PERMITIDAS Y ELEMENTOS A CONSERVAR.

REHABILITACIÓN
FACHADA

ÁREA

5