

EDIFICIO: PREDICADORES, nº 125

DENOMINACIÓN:

GRADO DE PROTECCIÓN:
INTERÉS ARQUITECTÓNICO (B)

INFORME HISTÓRICO - ARTÍSTICO

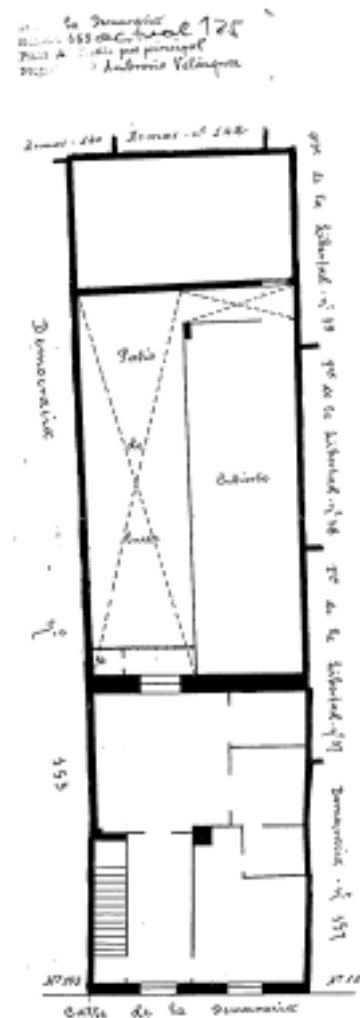
Edificio antiguo (mirador de vanos adintelados), reformado probablemente a principios del siglo XX, que forma parte de un conjunto de casas construidas con un esquema de fachada unitario y carácter seriado (parcela y planta) (núms. 121 y 123), algo muy característico de los siglos XVII-VIII.

En origen vivienda unifamiliar, está edificada entre medianerías, sobre parcela rectangular con desarrollo en profundidad y disposición tripartita (vivienda en la parte anterior, espacio central dedicado a huerto-jardín y parte posterior con anejo aperos, etc.). La estructura de la casa es de machón central, y consta de cuatro plantas (B+2+ático), rematada en alero.

La fachada es de ladrillo zaborado con revocado ligero. La primera y segunda planta de viviendas presentan la misma disposición de dos grandes vanos adintelados y abalconados, fruto de reforma y ampliación reciente. En la planta ático se sitúa un mirador de cinco vanos adintelados y triple línea de impostas. Se corona el edificio con un alero simple de madera con canetes y tablas. En la planta baja se abren dos vanos adintelados, fruto de la reforma, habiendo así desaparecido las portada original. Los cerrajerías de los balcones son modernas.

A la vista de las características tipológicas del edificio, se trata de una construcción tradicional (siglo XVII), reformada en el siglo XX.

FUENTES: Archivo Municipal
BIBLIOGRAFÍA:



PLANO PARCELARIO DE ZARAGOZA
Dionisio Casañal Zapatero

INTERVENCIONES PERMITIDAS Y ELEMENTOS A CONSERVAR.

REHABILITACIÓN
FACHADA Y CAJA DE ESCALERAS

ÁREA

2