

EDIFICIO: PIGNATELLI, Ramón, nº 63

DENOMINACIÓN:



GRADO DE PROTECCIÓN:
INTERÉS AMBIENTAL

INFORME HISTÓRICO - ARTÍSTICO

Casa reformada (aumento de un piso) en 1911, según proyecto del arquitecto Francisco Albiñana, por encargo de su propietario, Marcos Lafuente. De manera simultánea a estas obras debió hacerse la decoración figurada de la misma, aunque no se refleja en el proyecto.

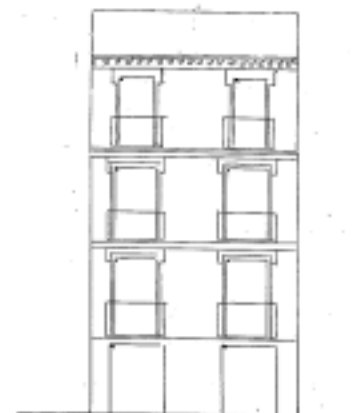
Está edificada entre medianerías y consta de cuatro plantas (B+3) rematada en alero. La fachada es de ladrillo revocado, de composición muy simple, ordenada a partir de dos ejes de vanos, adintelados y abalconados, cuyo vuelo y tamaño disminuye progresivamente en altura. Los vanos presentan enmarques resaltados sólo en la primera planta, en los que se ha sobrepuesto la carnosa decoración floral y figurada en los dinteles igual a las de las dos últimas plantas. Impostas con decoración floral recorren la fachada a la altura de las líneas de forjados. Remata el edificio un alero de fábrica, con aplicaciones cerámicas con motivos imperiales (águila bicéfala). La planta baja presenta dos vanos adintelados a eje.

A la vista de las características tipológicas del edificio, se trata de una remodelación y redecoración proyectada por Francisco Albiñana dentro de la estética modernista con carnosas decoraciones florales y figuradas en los dinteles.

FUENTES: Archivo Municipal.
BIBLIOGRAFÍA: MARTÍNEZ VERÓN, J., *Arquitectura aragonesa: 1885-1921. Ante el umbral de la modernidad*. Zaragoza 1993.



Aumento de un piso en la casa N° 63 de la calle de Pignatelli.



*Escala de 1:100 en el
Sup^a = 6,58 x 9,30 = 60,56*

*Zaragoza Marzo de 1911
El Arquitecto*

Francisco Albiñana

PLANO PARCELARIO DE ZARAGOZA
Dionisio Casañal Zapatero

INTERVENCIONES PERMITIDAS Y ELEMENTOS A CONSERVAR.

REHABILITACIÓN
FACHADA Y CAJA DE ESCALERAS

ÁREA

3


AYUNTAMIENTO DE ZARAGOZA