

EDIFICIO: MANIFESTACIÓN, n° 31 /
PRUDENCIA
DENOMINACIÓN:

GRADO DE PROTECCIÓN:
INTERÉS AMBIENTAL

INFORME HISTÓRICO - ARTÍSTICO

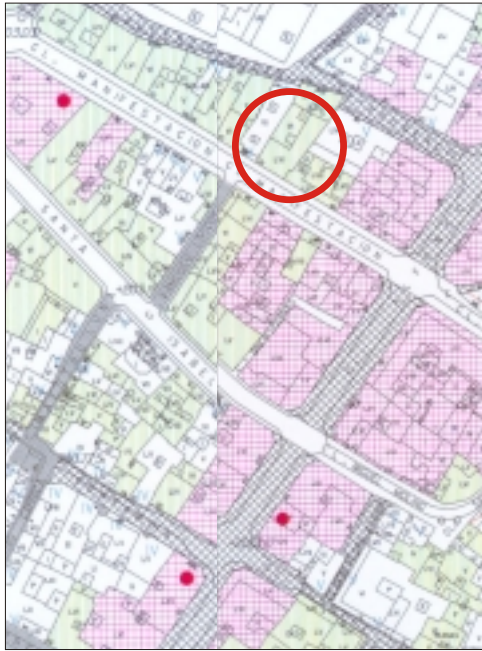
El edificio en su estado actual es el resultado de unir una casa de nueva planta construida en 1887 en la calle Manifestación según proyecto del arquitecto Elias Ballester, por encargo de su propietario Mariano Garriga, con otra situada en la calle Prudencia n 40 (numeración antigua), que en la misma fecha se reformó. En octubre de 1888 las obras de construcción de una y reforma de la otra estaban terminadas. La casa ha sido rehabilitada de manera integral recientemente (1997-1999).

Edificada entre medianerías con fachada a dos calles paralelas (Manifestación y Prudencia), consta de seis plantas (B+5) rematada en alero. Sus fachadas son de ladrillo revocado. La recayente a la calle Manifestación presenta una composición homogénea y simétrica, a partir de tres ejes de vanos, el central pareado, muy decorados. Se alterna el uso de vanos adintelados y en arco escarzano. En conjunto, el tratamiento formal de esta fachada es muy decorativista. Todos los vanos presentan ricos enmarques a base de pilástras con capiteles en las jambas sobre las que se eleva la cornisa moldurada a modo de entablamento y en todas las variedades posibles (vano en arco escarzano, vanos pareados, vano adintelado con cornisa curva a modo de frontón segmentado, etc.). En la planta primera o entreplanta los vanos tienen cabezales en la misma línea ornamental y se simula desde hiladas en el muro, concebido esta planta como basamento visual del conjunto. Además de las ricas impostas molduradas que marcan las líneas de forjados, sobre éstas se sitúa el zócalo ornamental de cada planta. Sobre el alero de canetes se eleva una planta ático con tres vanos en arco escarzano los extremos y el central de mayor altura de medio punto, como remate del eje de simetría. En la planta baja se conserva la puerta original de madera tallada, dentro de un eclecticismo decorativista.

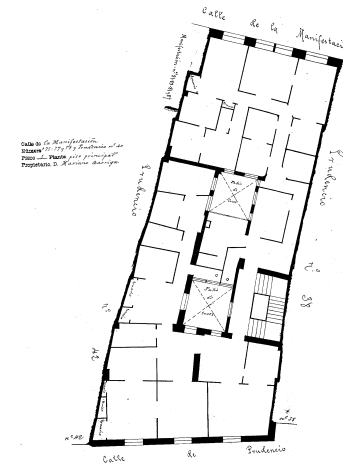
La fachada recayente a calle Prudencia consta de cuatro plantas (B+3) y se remata en alero. De composición homogénea, está ordenada también a base de tres ejes de vanos, adintelados y abalconados, cuyo vuelo y tamaño disminuye en altura. El de la primera planta de pisos es corrido. Todos los vanos presentan enmarques moldurados, con distinta decoración, en una disposición ornamental jerarquizada. Impostas molduradas recorren la fachada a la altura de las líneas de forjados. Coronando el edificio se sitúa un alero de madera sobre dentellones y la planta baja presenta tres vanos adintelados a eje, estando bastante degradada. Son interesantes los antepechos de los vanos de ambas fachadas.

El edificio se sitúa por el tratamiento estético de sus fachadas dentro del eclecticismo del último cuarto del siglo XIX, ofreciendo una versión muy decorativista en la fachada de calle Manifestación, y una próxima al academicismo en la recayente a Prudencia.

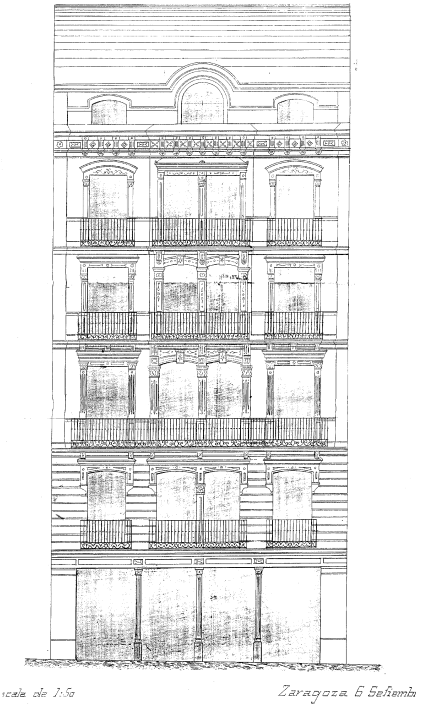
FUENTES: Archivo Municipal.
BIBLIOGRAFÍA:



Manifestación - núm.º 31, 37 y 39
propia de
D.º Mariano Carriza y Noqués.



PLANO PARCELARIO DE ZARAGOZA
Dionisio Casañal Zapatero



escala de 1:50

Zaragoza 6 Setiembre

INTERVENCIÓNES PERMITIDAS Y ELEMENTOS A CONSERVAR.

REHABILITACIÓN
FACHADA, CAJA DE ESCALERAS, CERRAJERÍAS, CARPINTERÍAS, ETC.

ÁREA

1

