

EDIFICIO: MANIFESTACIÓN, nº 27

DENOMINACIÓN:



GRADO DE PROTECCIÓN:
INTERÉS AMBIENTAL

INFORME HISTÓRICO - ARTÍSTICO

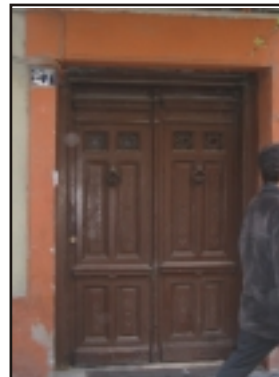
Casa reconstruida en 1889 según proyecto del maestro de obras Antonio Miranda, por encargo de su propietario, Esteban A. Sala. Denunciada por el mal estado de sus medianiles, se hacen las obras retraqueando la fachada a la nueva línea de la calle con la consiguiente expropiación.

Edificada entre medianerías, con fachada a dos calles paralelas (Manifestación y Prudencia) consta de seis plantas (B+5) en calle Manifestación y cinco (B+4) en calle Prudencia. Sus fachadas son de ladrillo revocado. En la principal, la composición es homogénea, está ordenada a base de tres ejes de vanos, adintelados y abalconados, cuyo vuelo y tamaño disminuye progresivamente en altura. Los vanos presentan marcos moldurados, con abundantes decoraciones en los dinteles y cornisas y de motivos florales incisos. Impostas molduradas recorren la fachada a la altura de las líneas de forjados. Remata el edificio un alero de madera de canetes, sobre el que se eleva una planta ático.

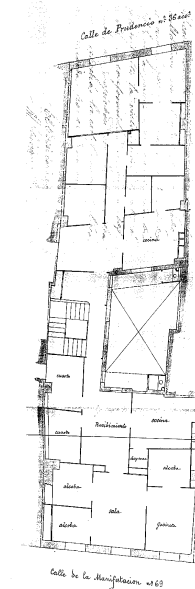
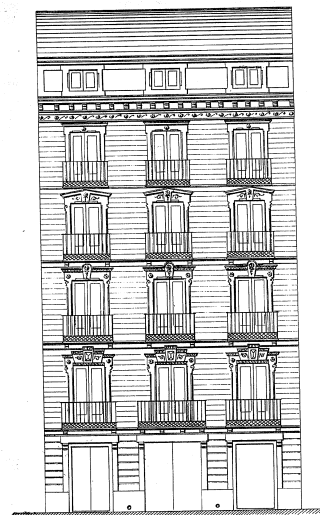
La fachada secundaria, de composición muy simple, presenta vanos adintelados con marcos resaltados y es resultado de una reordenación de vanos antiguos. Remata el edificio un alero de madera sobre dentellones. La planta baja se encuentra muy desfigurada por el uso comercial.

A la vista de las características tipológicas del edificio, se trata de una casa reformada en 1889, con la fachada principal situada plenamente dentro del eclecticismo decimonónico, mientras que la posterior tiene un tratamiento popular a partir de la reforma de la anterior.

FUENTES: Archivo Municipal.
BIBLIOGRAFÍA:



*Proyecto
de fachada para la casa nº 69 de la calle
de la Manifestación de D. Esteban A. Sala*



Escalas de $\frac{1}{100}$

*Zaragoza y Julio 1889
Antonio Miranda*

INTERVENCIONES PERMITIDAS Y ELEMENTOS A CONSERVAR.

REHABILITACIÓN
FACHADAS Y CAJA DE ESCALERAS

ÁREA

1


AYUNTAMIENTO DE ZARAGOZA